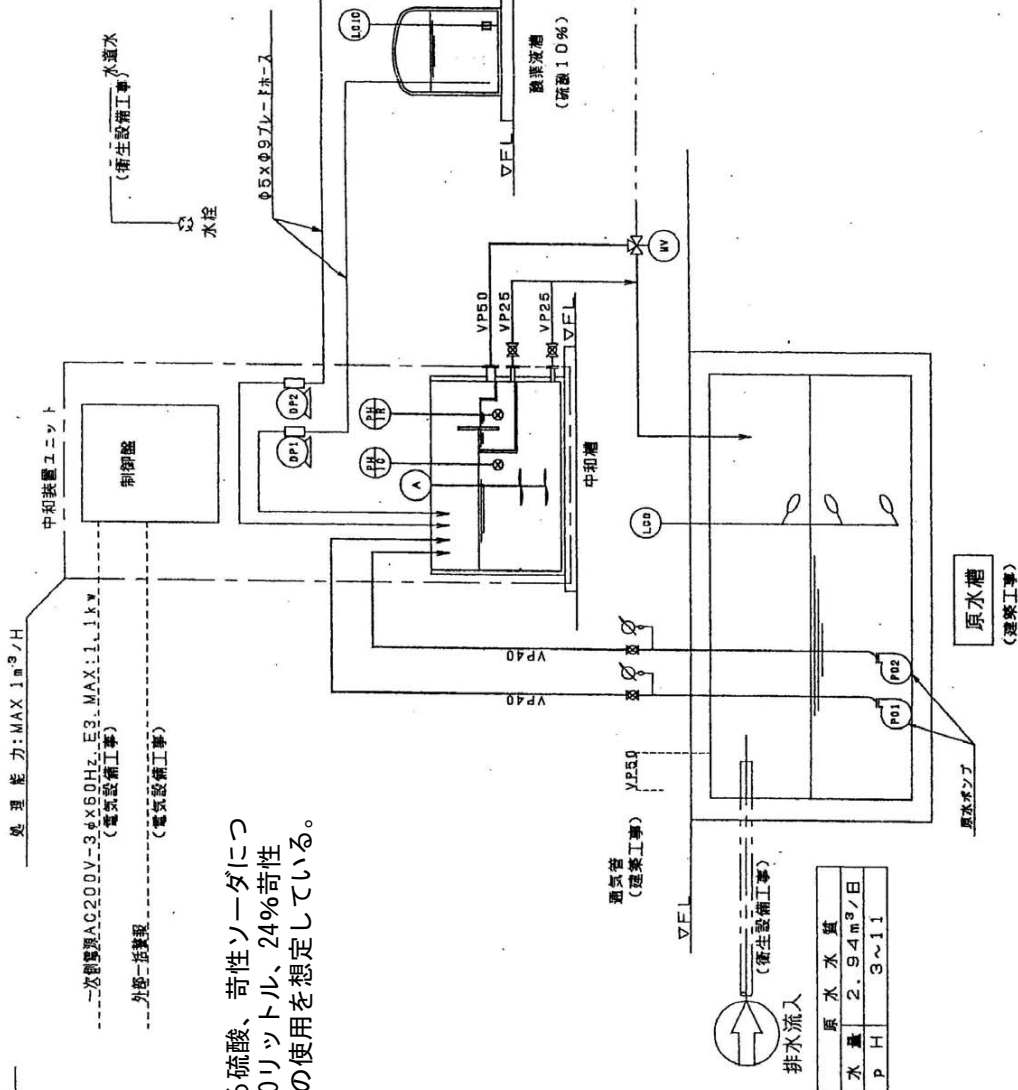


別紙25 中和処理装置

※維持管理業務に必要な硫酸、苛性ソーダについては、10%硫酸は年間50リットル、24%苛性ソーダは年間100リットルの使用を想定している。

凡例

用途	適用配管	記号	名称	仕様	備考
排水	VP	—08—	ボールバルブ	PVC製	
処理水	VP				
フレソ					
薬品	フルーフホース				



処理水水質

P	H	5~9
---	---	-----

原水水質

水量	2.94m ³ /日	
P	H	3~11

機器仕様書

名称	記号	員数	材質	仕様	(GDHz)
原水貯槽 (建築工事)	LCO	1	Rc	有効容量 3m ³	
レベルスイッチ	PO1, O2	2	接液部ABS 接液部SUS+樹脂	70-TON-OFFスイッチ 200V-0.25kW 130L/min-4m x 40φ	
原水ポンプ				有効容量 0.2m ³ 200V-0.1kW ベルト減速式 350rpm	
中和槽	A	1	FRP	接液部SUS304	
攪拌機	(PHIC)	2	接液部PVC	複合ガス電極 PP製保護カバー付	
PH電極	DP1	1	接液部PVC	200V-0.1kW ダイアフラムポンプ 75mL/min	
融解注ポンプ	DP2	1	接液部PVC	200V-0.1kW ダイアフラムポンプ 75mL/min	
アルカリ薬注ポンプ	MV	1	接液部PVC	200V-8W 三方ボールバルブ x 50φ	
電動弁	LC1C, 2C	2	PE 接液部発泡PP	有効容量 0.1m ³ 70-TON-OFFスイッチ	
融, アルカリ薬液槽	PHIC	1	SPCC		
レベルスイッチ	PHIR	1		PH0~14 PH0~14	
制御盤		1		1.5m挿式チャート幅 60mm	