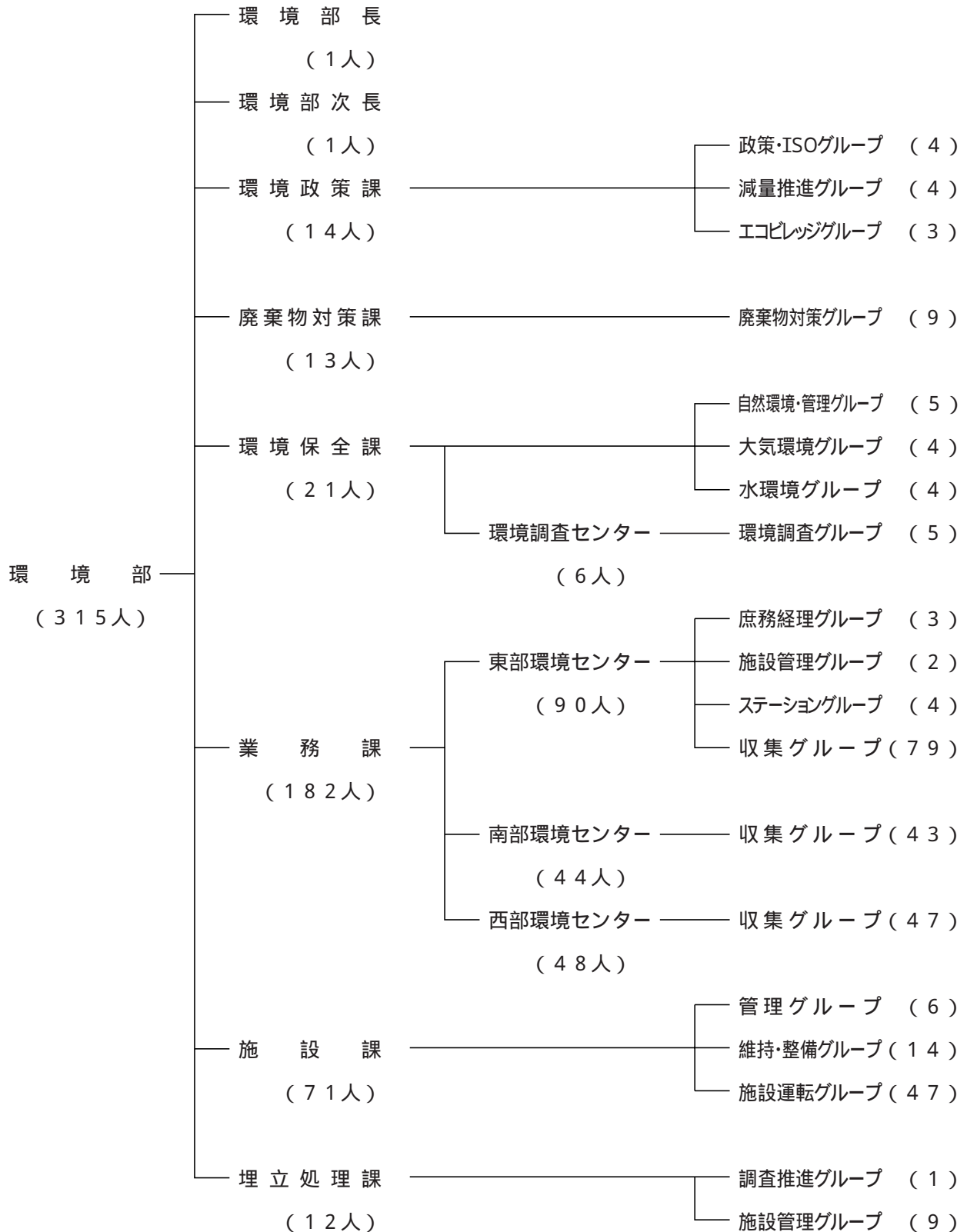


2. 組織・人員

(1) 組織図及び職員数（平成16年4月1日現在）



(2) 職名別人員配置表(部総括)

平成16年4月1日現在

	一般行政職			技能労務職				合計	
	事務職	技術職	計	運転手	作業員	用務員	計		
環境部長	1		1					1	
環境部次長		1	1					1	
環境政策課	13	1	14					14	
廃棄物対策課	8	5	13					13	
環境保全課	5	10	15					15	
環境調査センター	1	5	6					6	
計	6	15	21					21	
業 務 課	東部	9	2	11	40	38	1	79	90
	南部		1	1	16	26	1	43	44
	西部		1	1	21	25	1	47	48
	計	9	4	13	77	89	3	169	182
施設課	6	16	22	5	44		49	71	
埋立処理課	1	4	5	7			7	12	
合計	44	46	90	89	133	3	225	315	

職名別人員配置表（各課）

平成16年4月1日現在

課名及び グループ名	一般行政職									技能労務職						合計		
	部長	次長	課長・ 主幹	課長 補佐	主査	事務 吏員	技術 吏員	主事補	技師補	総括 業務長	業務長	事務 吏員	技術吏員		労務 技師補			
						事務	技術	事務	技術			用務	運転	作業	用務		作業	
部 総 括	1	1															2	
環 境 政 策 課			2	1														14
政策・ISO グループ					1	2		1										
減量推進 グループ					1	2		1										
エコビレッジ グループ					1	1	1											
廃棄物 対策課			3	1														13
廃棄物対策 グループ					3	3	3											
環 境 保 全 課			1	1														21
自然環境・ 管理グループ					1	3	1											
大気環境 グループ					1	1	1		1									
水環境 グループ					1		2		1									
(環境調査センター) 環境調査グループ				1	1		3	1										

課名及びグループ名		一般行政職								技能労務職							合計	
		部長	次長	課長・主幹	課長補佐	主査	事務吏員	技術吏員	主事補	技師補	総括業務長	業務長	事務吏員	技術吏員		労務技師補		
							事務	技術	事務	技術			用務	運転	作業	用務		作業
業 務 課	課 総 括			1	1													
	庶務経理グループ					1	2											
	施設管理グループ					1		1										
	ステーショングループ					1	2		1									
	収 集グループ									3	9	1	29	32		5		
	南部総括				1													
	収 集グループ									1	3	1	13	22		3		
	西部総括				1													
	収 集グループ									2	4	1	17	20		3		
施 設 課	課 総 括			2	2													
	管 理グループ					1	2		1		1			1				
	維持・整備グループ					2		6		1	1			4				
	施設運転グループ					3		2		2	7		5	24		4		
埋 立 処 理 課	課 総 括			1	1													
	調査推進グループ					1												
	施設管理グループ					2					1		6					
合 計		1	1	10	10	22	18	20	5	3	8	26	3	70	103	0	15	315

(3) 事務分掌

課	担当グループ	事務分掌
環境政策課	政策・ISOグループ	<ol style="list-style-type: none"> 1. 環境政策事業の全般、企画調整に関すること。 2. ISO14001の推進に関すること。 3. 環境審議会に関すること。
	減量推進グループ	<ol style="list-style-type: none"> 1. 廃棄物の減量化及び再生利用に係る施策の策定及び啓発に関すること。 2. 清掃事業団体に関すること。 3. 廃棄物の処理及び清掃に関する法律等関係法規に関すること。 4. 大きなごみ証紙に関すること。 5. その他廃棄物対策に関すること。
	エコビレッジグループ	<ol style="list-style-type: none"> 1. エコビレッジ基本構想の推進に関すること。 2. 環境基本計画及び環境配慮指針に関すること。
廃棄物対策課	廃棄物対策グループ	<ol style="list-style-type: none"> 1. 一般廃棄物収集運搬業及び処理業の許可及び指導監督に関すること。 2. 廃棄物の不法投棄の監視及び指導に関すること。 3. 産業廃棄物の発生抑制に関する調査及び啓発に関すること。 4. 浄化槽の設置及び保守点検登録並びに指導監督に関すること。 5. 浄化槽設置整備事業に関すること。 6. 自動車リサイクル法に基づく解体業・破碎業の許可及び指導監督に関すること。 7. 産業廃棄物の適正処理指導に関すること。 8. 廃棄物処理施設及び最終処分場への投入許可に関すること。 9. 産業廃棄物処理業の許可及び指導監督に関すること。
環境保全課	自然環境・管理グループ	<ol style="list-style-type: none"> 1. 環境保全関係団体に関すること。 2. 環境保全の啓発に関すること。 3. 環境保全対策の補助に関すること。 4. 環境影響評価に関すること。 5. 自然環境保全に関すること。 6. 予算決算及び経理に関すること。
	大気環境グループ	<ol style="list-style-type: none"> 1. 環境保全の啓発に関すること。 2. 環境保全対策の補助に関すること。 3. 化学物質等の環境リスク管理に関すること。 4. 公害防止のための工場・事業場等の調査、指導及び規制に関すること。 5. 公害防止協定に関すること。 6. 公害の苦情処理に関すること。
	水環境グループ	<ol style="list-style-type: none"> 1. 環境保全関係団体に関すること。 2. 環境保全の啓発に関すること。 3. 化学物質等の環境リスク管理に関すること。 4. 公害関係の法令の規定に基づく届出事務に関すること。 5. 公害防止のための工場・事業場等の調査、指導及び規制に関すること。 6. 公害の苦情処理に関すること。
	(環境調査センター)環境調査グループ	<ol style="list-style-type: none"> 1. 大気環境、水環境及び地盤環境に係る監視に関すること。 2. 大気の汚染、水質の汚染及び悪臭等に係る調査測定に関すること。 3. 公害防止のための工場・事業場等の大気、水質及び悪臭の調査及び測定分析に関すること。 4. 大気汚染常時監視測定局の保守管理に関すること。 5. 地盤沈下観測所の保守管理に関すること。 6. 環境調査センターの維持管理に関すること。

課	担当グループ	事務分掌
業 務 課	庶務経理 グループ	<ul style="list-style-type: none"> 1. 各環境センターの管理運営に係る企画及び調整に関すること。 2. ごみ及びし尿収集等に係る企画及び調整に関すること。 3. 大きなごみの戸別収集の受付業務に関すること。 4. 大きなごみ証紙の売りさばきに関すること。
	施設管理 グループ	<ul style="list-style-type: none"> 1. 施設の運転計画及び維持管理に関すること。 2. 施設の運転管理に関すること。
	ステーション グループ	<ul style="list-style-type: none"> 1. ごみステーション等の設置及び維持管理に関すること。 2. ごみ処理に係る相談指導及び苦情処理に関すること。
	(東部) 収集グループ	<ul style="list-style-type: none"> 1. 東部環境センターの管理運営に関すること。 2. ごみ等の収集計画及び収集等に関すること。 3. し尿収集計画及び収集等に関すること。 4. 公衆便所の清掃に関すること。 5. 大きなごみの戸別収集に関すること。
	(南部) 収集グループ	<ul style="list-style-type: none"> 1. 南部環境センターの管理運営に関すること。 2. ごみ等の収集計画及び収集等に関すること。 3. 大きなごみの戸別収集に関すること。
	(西部) 収集グループ	<ul style="list-style-type: none"> 1. 西部環境センターの管理運営に関すること。 2. ごみ等の収集計画及び収集等に関すること。 3. 大きなごみの戸別収集に関すること。
施 設 課	管理グループ	<ul style="list-style-type: none"> 1. 資源化センターの管理運営に関すること。 2. 廃棄物の廃棄物処理施設投入許可に関すること。 3. 廃棄物カードの発売に関すること。 4. 工事の施工手続に関すること。 5. 大きなごみ証紙の売りさばきに関すること。 6. 生製品の処分にに関すること。
	維持・整備 グループ	<ul style="list-style-type: none"> 1. 廃棄物処理施設の整備及び計画に関すること。 2. 廃棄物処理施設の運転計画及び維持管理に関すること。 3. 廃棄物処理施設の設備の保全及び整備に関すること。 4. 清掃事業に係る機械工事施工に関すること。
	施設運転 グループ	<ul style="list-style-type: none"> 1. 焼却施設の運転及び保持に関すること。 2. 再利用施設の運転及び保持に関すること。 3. し尿処理施設の運転及び保持に関すること。 4. 廃棄物処理施設に係る大気、水質等の測定分析に関すること。 5. 生製品の処分にに関すること。
埋 立 処 理 課	調査推進 グループ	<ul style="list-style-type: none"> 1. 廃棄物の埋立地確保に関すること。 2. 埋立処理に係る調査計画に関すること。
	施設管理 グループ	<ul style="list-style-type: none"> 1. 最終処分場の管理運営に関すること。 2. 廃棄物の最終処分場投入許可に関すること。 3. 廃棄物投入券の発売に関すること。 4. 大きなごみ証紙の売りさばきに関すること。