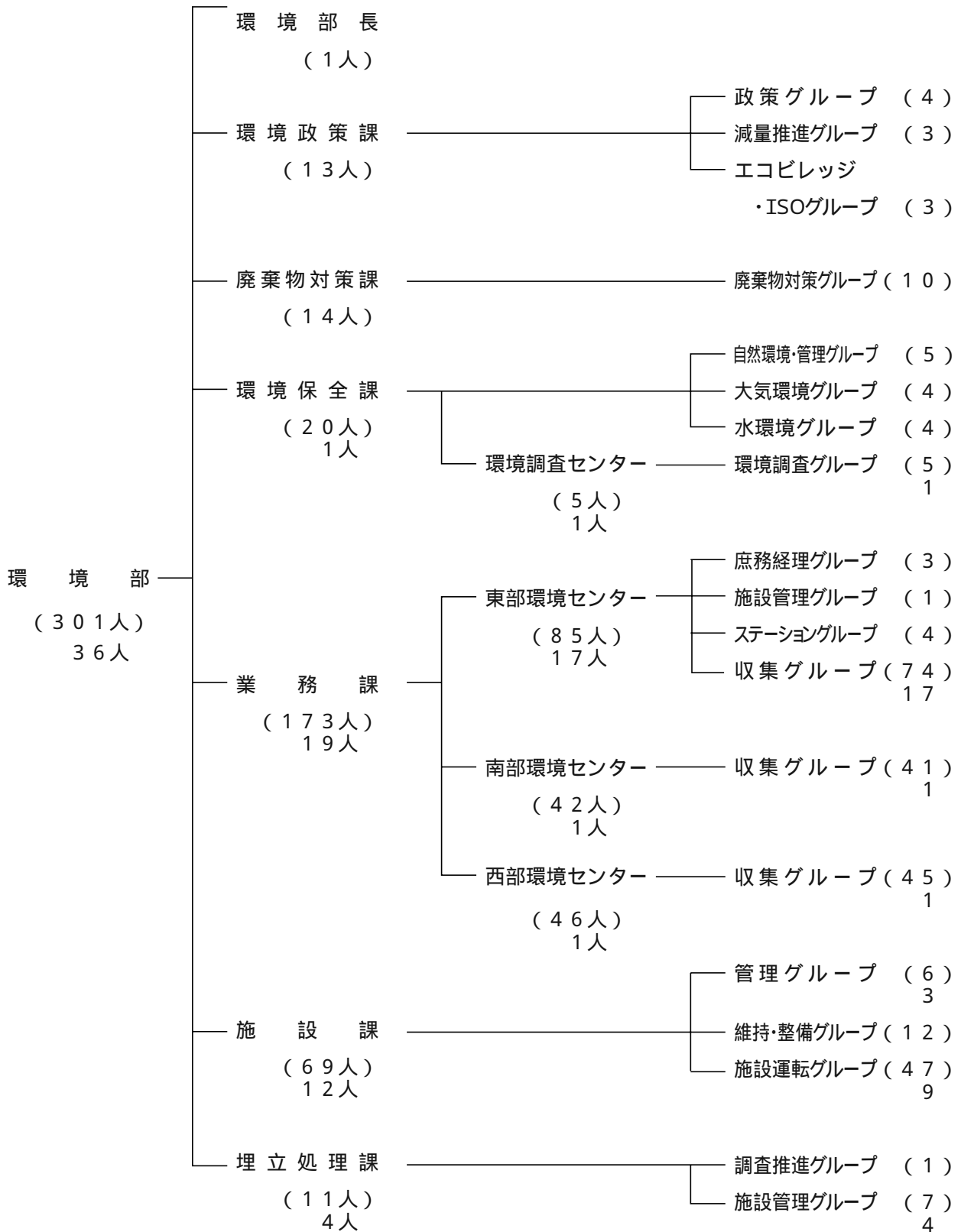


2. 組織・人員

(1) 組織図及び職員数(平成18年4月1日現在)



再任用職員数を外書きで示す。

(2) 職名別人員配置表(部総括)

平成 18 年 4 月 1 日現在

	一般行政職			技能労務職				小計	再任用 職員	合計	
	事務職	技術職	計	運転手	作業員	用務員	計				
環境部長	1		1					1		1	
環境政策課	12	1	13					13		13	
廃棄物対策課	8	6	14					14		14	
環境保全課	5	10	15					15		15	
環境調査センター		5	5					5	1	6	
計	5	15	20					20	1	21	
業 務 課	東部	9	2	11	43	30	1	74	85	17	102
	南部		1	1	22	18	1	41	42	1	43
	西部		1	1	29	15	1	45	46	1	47
	計	9	4	13	94	63	3	160	173	19	192
施設課	5	17	22	4	43		47	69	12	81	
埋立処理課	2	4	6	5			5	11	4	15	
合計	42	47	89	103	106	3	212	301	36	337	

職名別人員配置表（各課）

平成 18 年 4 月 1 日現在

課名及び グループ名	一般行政職								技能労務職						小 計	再 任 用 職 員	合 計	
	部長	課長・ 主幹	課長 補佐	主査	事務 吏員	技術 吏員	主事補	技師補	総括 業務長	業務長	事務 吏員	技術吏員		労務 技師補				
					事務	技術	事務	技術			用務	運転	作業	用務				作業
部 総 括	1															1		1
環 境 政 策 課	課 総 括	1	2															
	政 策 グループ				1	3												
	減量推進 グループ				1		2											
	エコLOG・ISO グループ				1	2												
廃棄物 対策課	課 総 括		2	2														
	廃棄物対策 グループ				2	3	4	1										
環 境 保 全 課	課 総 括		1	1														
	自然環境・ 管理グループ				1	2	1	1										
	大気環境 グループ				1	1	2											
	水 環 境 グループ				1		3											
	(環境調査センター) 環境調査グループ		(兼1)		1		4											1

課名及び グループ名		一般行政職							技能労務職							小 計	再 任 用 職 員	合 計							
		部長	課長・ 主幹	課長 補佐	主査	事務 吏員	技術 吏員	主事 補	技師 補	総括 業務長	業務長	事務 吏員	技術吏員		労務 技師補										
						事務	技術	事務	技術			用務	運転	作業	用務				運転	作業					
業	課 総 括		1	2																					
	庶務経理 グループ				1	2																			
	施設管理 グループ				1																				
	ステーショ ン グループ				1	3																			
務	収 集 グループ								4	9	1	33	25			2									
	南部総括			1																					
課	収 集 グループ								1	3	1	17	16			3									
	西部総括			1																					
	収 集 グループ								1	4	1	22	14			3									
施 設 課	課 総 括		2	2																					
	管 理 グループ				1	3				1			1												
	維持整備 グループ				2		5			1			4												
	施設運転 グループ				3		4			2	7		3	25			3								
埋 立 処 理 課	課 総 括		2	1																					
	調査推進 グループ				1																				
	施設管理 グループ				2					1			4												
合 計		1	9	(兼1) 12	21	19	23	4	0	8	26	3	79	85	0	8	3	301	36	337					

(3) 事務分掌

課名及びグループ名		事務分掌
環境政策課	政策グループ	1. 環境政策の調査、企画及び総合調整に関すること。 2. 環境審議会に関すること。 3. 環境基本計画に関すること。 4. 廃棄物処理の総合計画に関すること。
	減量推進グループ	5. ISOの推進に関すること。 6. エコビレッジ基本構想の推進に関すること。 7. 資源化センター余熱利用施設の建設推進に関すること。 8. 廃棄物の減量、再生利用及び分別の啓発に関すること。
	エコビレッジ・ISOグループ	9. 530運動に関すること。 10. 廃棄物の処理及び清掃に関する法律等関係法規に関すること。 11. 大きなごみ証紙に関すること。 12. その他環境政策に関すること。
廃棄物対策課	廃棄物対策グループ	1. 一般廃棄物処理業の許可及び指導監督に関すること。 2. 清掃施設の投入許可に関すること。 3. 浄化槽清掃業の許可及び指導監督に関すること。 4. 浄化槽保守点検及び登録に関すること。 5. 浄化槽の設置補助に関すること。 6. 一般廃棄物及び産業廃棄物処理施設設置の許可及び指導監督に関すること。 7. 産業廃棄物処理業の許可及び指導監督に関すること。 8. 産業廃棄物の発生抑制に関する調査及び啓発に関すること。 9. 廃棄物の適正処理指導に関すること。 10. 不法投棄の防止に関すること。 11. その他廃棄物に係る相談及び苦情処理に関すること。
環境保全課	自然環境・管理グループ	1. 環境保全関係団体に関すること。 2. 環境保全の啓発に関すること。 3. 環境保全対策の補助に関すること。
	大気環境グループ	4. 環境影響評価に関すること。 5. 自然環境保全に関すること。 6. 大気環境、水環境及び地盤環境に係る監視に関すること。
	水環境グループ	7. 大気の汚染、水質の汚濁及び悪臭等に係る調査測定に関すること。 8. 化学物質等の環境リスク管理に関すること。 9. 公害関係の法令の規定に基づく届出事務に関すること。
	(環境調査センター)環境調査グループ	10. 公害防止のための工場・事業場等の調査、指導及び規制に関すること。 11. 公害防止協定に関すること。 12. 公害の苦情処理に関すること。 13. その他環境の保全に関すること。

課名及びグループ名		事 務 分 掌
業 務 課	庶務経理 グループ	1. 環境センターの管理運営に係る企画及び調整に関する事。
	施設管理 グループ	2. ごみ及びし尿収集等に係る企画及び調整に関する事。
	ステーション グループ	3. ごみ及びし尿収集計画及び収集等に関する事。
	(東 部) 収集グループ	4. ごみステーション等の設置及び維持管理に関する事。
	(南 部) 収集グループ	5. ごみ処理に係る相談指導及び苦情処理に関する事。
(西 部) 収集グループ	6. 施設の運転計画及び維持管理に関する事。	
		7. 施設の運転管理に関する事。
		8. 大きなごみの戸別収集の受付業務に関する事。
		9. 大きなごみ証紙の売りさばきに関する事。
		10. 大きなごみの戸別収集に関する事。
施 設 課	管理グループ	1. 資源化センターの管理運営に関する事。
		2. 廃棄物の廃棄物処理施設投入許可に関する事。
		3. 廃棄物カードの発売に関する事。
		4. 工事の施行手続に関する事。
		5. 大きなごみ証紙の売りさばきに関する事。
		6. 生産品の処分に関する事。
		7. 廃棄物処理施設の整備及び計画に関する事。
		8. 廃棄物処理施設の運転計画及び維持管理に関する事。
		9. 廃棄物処理施設の設備の保全及び整備に関する事。
		10. 清掃事業に係る機械工事施工に関する事。
		11. 焼却施設の運転及び保持に関する事。
		12. 再利用施設の運転及び保持に関する事。
		13. し尿処理施設の運転及び保持に関する事。
		14. 廃棄物処理施設に係る大気、水質等の測定分析に関する事。
埋 立 処 理 課	調査推進 グループ	1. 廃棄物の埋立地確保に関する事。
		2. 埋立処理に係る調査計画に関する事。
		3. 工事の施行手続に関する事。
		4. 最終処分場の管理運営に関する事。
		5. 廃棄物の最終処分場投入許可に関する事。
		6. 廃棄物投入券の発売に関する事。
		7. 大きなごみ証紙の売りさばきに関する事。