

7. ダイオキシン類

(1) ダイオキシン類環境調査結果

大気、水質、底質及び土壌について15地点で調査を行った結果、すべての地点で環境基準を満足していた。

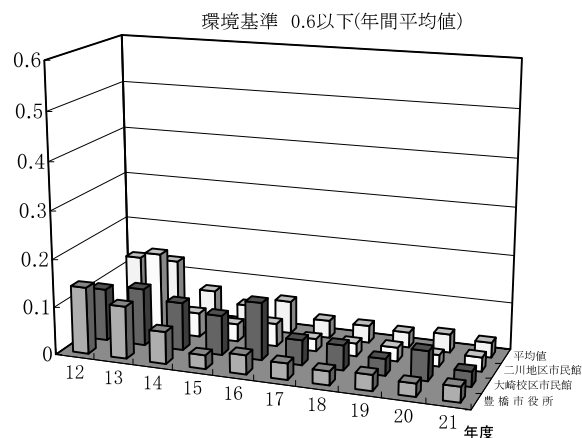
平成21年度 ダイオキシン類環境調査結果

区 分	調 査 地 点		調 査 結 果	環 境 基 準 及 び 単 位	
大 気 環 境	豊橋市役所		0.032	0.6pg-TEQ/m ³ 以 下 (年間平均値)	
	大崎校区市民館		0.031		
	二川地区市民館		0.030		
水 環 境 (公 共 用 水 域)	水 質	河川	梅田川(御厩橋)	0.17	1pg-TEQ/ℓ 以 下 (年間平均値)
			山中川(本興寺橋)	0.85	
			境川(万溪橋)	0.16	
		海域	A - 3(神野ふ頭)	0.14	
	底 質	河 川	梅田川(御厩橋)	0.57	150pg-TEQ/g 以 下
			山中川(本興寺橋)	0.65	
			境川(万溪橋)	0.58	
海 域		A - 3(神野ふ頭)	16		
水環境(地下水)		牛川町(深井戸)	0.071	1pg-TEQ/ℓ 以 下 (年間平均値)	
		柱八番町(深井戸)	0.058		
土 壌 環 境	総番号 - 42	緑ヶ丘二丁目	1.2	1,000pg-TEQ/g 以 下 * 調査指標 250pg-TEQ/g	
	総番号 - 43	豊清町	1.4		

(2) ダイオキシン類環境調査 経年結果

ア 大気環境

(単位: pg-TEQ/m³)



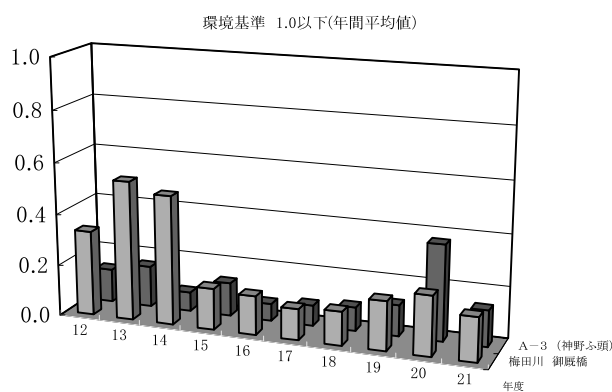
調査地点	調査年度										
	12年度	13年度	14年度	15年度	16年度	17年度	18年度	19年度	20年度	21年度	
豊橋市役所	0.14	0.11	0.067	0.029	0.040	0.034	0.029	0.033	0.027	0.032	
大崎校区市民館	0.11	0.12	0.10	0.083	0.12	0.052	0.052	0.035	0.062	0.031	
二川地区市民館	-	0.17	0.051	0.037	0.048	0.026	0.027	0.029	0.024	0.030	
平均値	0.13	0.13	0.073	0.050	0.069	0.037	0.036	0.032	0.038	0.031	

イ 水環境

公共用水域: 水質

a. 継続調査地点

(単位: pg-TEQ/ℓ)



区分	調査地点	調査年度									
		12年度	13年度	14年度	15年度	16年度	17年度	18年度	19年度	20年度	21年度
河川	梅田川 御厩橋	0.33	0.54	0.50	0.16	0.15	0.12	0.13	0.19	0.23	0.17
海域	A - 3 (神野ふ頭)	0.13	0.16	0.074	0.13	0.067	0.080	0.092	0.12	0.37	0.14

b. 単年度調査地点

(単位: pg-TEQ/ ℓ)

区 分	調 査 地 点	調 査 結 果	年 度
河 川	神田川 神田川橋	0.14	14 年度
	間 川 六盃橋	0.81	
	浜田川 佐久良橋	0.10	
	佐奈川 浜田橋	0.25	15 年度
	梅田川 飛越橋	0.24	
	柳生川 市場橋	0.21	16 年度
	落合川 落合橋	0.41	
	西の川 鎌田橋	0.085	17 年度
	内張川 塩浜橋	0.078	
	紙田川 境 橋	0.096	18 年度
	梅田川 沢渡橋	0.40	
	殿田川 茶屋橋	0.13	19 年度
	ライホテ都市下水路 御園橋	0.052	
	二十間川 二十間橋	0.71	20 年度
	山中川 本興寺橋	0.85	
境川 万溪橋	0.16	21 年度	

公共用水域: 底 質

ア. 継続調査地点

(単位: pg-TEQ/ g)

水 域	調 査 地 点	13 年度	14 年度	15 年度	16 年度	17 年度	18 年度	19 年度	20 年度	21 年度
河 川	梅田川 御厩橋	0.38	0.60	0.75	1.3	0.59	0.62	1.1	0.70	0.57
海 域	A-3(神野ふ頭)	20	18	11	17	14	12	16	12	16

イ. 単年度調査地点

(単位: pg-TEQ/ g)

区 分	調 査 地 点	調 査 結 果	年 度
河 川	梅田川 飛越橋	1.6	16 年度
	柳生川 市場橋	22	
	落合川 落合橋	0.43	
	西の川 鎌田橋	0.25	17 年度
	内張川 塩浜橋	1.6	
	紙田川 境 橋	0.92	18 年度
	梅田川 沢渡橋	0.32	
	殿田川 茶屋橋	0.17	19 年度
	ライホテ都市下水路 御園橋	1.1	
	二十間川 二十間橋	4.9	20 年度
	山中川 本興寺橋	0.65	
	境川 万溪橋	0.58	21 年度

地下水(単年度調査)

(単位: pg-TEQ/ ℓ)

区 分	調 査 地 点	調 査 結 果	年 度
地 下 水	賀茂町	0.067	13 年度
	東赤沢町	0.067	
	岩田町	0.067	
	大岩町	0.067	
	豊栄町	0.065	15 年度
	青竹町	0.066	
	飯村南4丁目	0.057	
	向山町	0.060	16 年度
	井原町	0.057	
	佐藤町	0.057	17 年度
	飯村町	0.071	
	賀茂町	0.066	18 年度
	牛川町	0.093	
	西七根町	0.10	19 年度
	大岩町	0.041	
	小島町	0.039	20 年度
	牛川町	0.071	
	柱八番町	0.058	21 年度

ウ 土壤環境（単年度調査）

（単位：pg-TEQ/ g）

統一番号	調査地点	調査結果	年度
1	今橋町 豊橋公園	4.6	12年度
2	牟呂町 三ツ山公園	4.6	13年度
3	東脇二丁目 東脇公園	1.4	
4	富士見台三丁目 大清水第十公園	2.9	
5	下地町 下地公園	1.2	
6	向山町 向山緑地	0.18	
7	山田三番町 竜ヶ池公園	0.25	
8	高師町 高師緑地	15	
9	天伯町 天伯第一公園	0.23	
10	賀茂町 賀茂公園	0.14	
11	石巻本町 和田辻公園	0.032	
12	森岡町 石巻中野公園	0.098	
13	多米中町 道満公園	0.057	
14	大岩町 二川公園	0.00018	
15	西七根町 西七根緑地	0.00090	
16	伊古部町 少年自然の家	0.31	
17	城下町 城下緑地	0.00072	
18	吾妻町 吾妻公園	0.50	15年度
19	飯村南四丁目 飯村公園	0.12	
20	曙町 曙公園	0.0020	
21	菰口町五丁目 菰口公園	0.065	
22	西羽田町 花田公園	0.41	
23	柱三番町 柱第一公園	0.11	
24	大崎町 大崎第二公園	4.2	
25	野依台一丁目 野依台西山公園	0.029	
26	前芝町 前芝公園	3.1	16年度
27	問屋町 中央公園	3.8	
28	神野新田町 二ノ割公園	8.7	
29	老津町 老津公園	21	
30	城山町 城山公園	0.38	
31	大岩町 大岩公園	2.0	
32	植田町 植田公園	2.7	
33	若松町 豊美第一公園	0.026	
34	東松山町 黒福公園	2.2	17年度
35	南牛川一丁目 薬師公園	2.4	
36	王ヶ崎町 王ヶ崎東公園	12	18年度
37	大岩町 久保田公園	5.2	19年度
38	佐藤町 幸公園	3.7	
39	杉山町 知原公園	4.1	20年度
40	宮下町	10	
41	東脇三丁目	2.6	21年度
42	緑ヶ丘二丁目	1.2	
43	豊清町	1.4	

(3) 事業者測定結果

排出ガスの測定結果

大気基準適用施設の設置状況は、下表のとおりである。平成 22 年 3 月 31 日現在 21 施設から届出され、稼働中のすべての施設から報告があり、いずれも排出基準に適合していた。

大気基準適用施設の設置状況

施設名	稼働中施設	建設中施設	計
製鋼用電気炉	1	0	1
アルミニウム合金製造用施設	4	0	4
廃棄物焼却炉	16	1	17
計	21	0	22

排出水の測定結果

水質基準対象施設を設置する事業場の設置状況は下表のとおりである。平成 22 年 3 月 31 日現在、4 事業場から届出され、排出基準の適用を受ける 3 事業場から報告があり、いずれも排出基準に適合していた。

水質基準適用事業場の設置状況

特定施設の種類	水質基準対象施設からの排出水がある事業場	水質基準対象施設からの排出水がない事業場	計
廃棄物焼却炉の廃ガス洗浄施設等	2	1	3
下水道終末処理施設	1	0	1
計	3	1	4

(注) 異なる施設を複数設置している事業場にあつては、主たる施設の欄に計上した。

ばいじん及び燃え殻の測定結果

市内の測定対象となる廃棄物焼却炉は、平成 22 年 3 月 31 日現在 15 施設が稼働中であり、稼働中の 15 施設すべてから報告があり、すべての施設が埋立処分等の基準に適合していた。

(4)届出状況

大気基準適用施設

特定施設		平成21年度末現在 設置基数合計	事業所数
廃棄物焼却炉	4 t/h 以上	3	
	2 t/h 以上～4 t/h 未満	3	
	200kg /h 以上～2 t/h 未満	4	
	100kg /h 以上～200kg /h 未満	4	
	100kg /h 未満	1	
	小計	15	11
製鋼用電気炉		1	1
アルミニウム合金製造施設	溶解炉	5	2
特定施設数総計		21	14

水質基準適用施設

特定施設		平成21年度末現在 設置基数合計	事業所数
廃棄物焼却炉 に係る廃ガス 洗浄施設・湿 式集じん施設・ 灰の貯留施設	4 t/h 以上	2	
	2 t/h 以上～4 t/h 未満	1	
	200kg /h 以上～2 t/h 未満	3	
	100kg /h 以上～200kg /h 未満	0	
	100kg /h 未満	0	
	小計	6	3
下水道終末処理施設		1	1
特定施設設置工場等からの排出水の処理施設		0	0
特定施設数総計		7	4