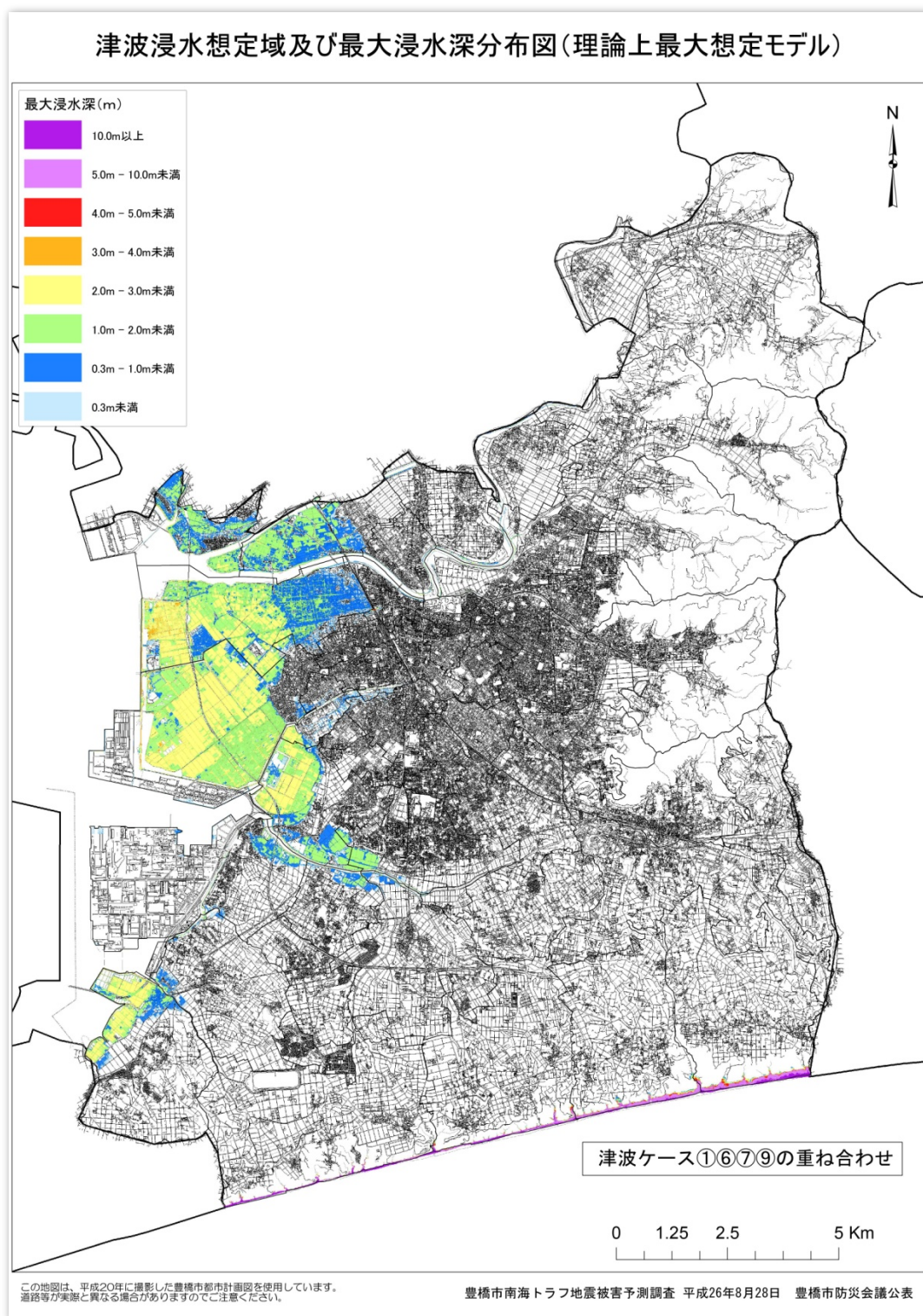


第3 津波浸水想定の設定及び津波災害警戒区域

1 津波浸水想定区域

津波浸水想定区域の設定は、「豊橋市 2014」の理論上最大想定モデルにおいて、「命を守る」という観点で、南海トラフで発生するおそれのある地震・津波のうちあらゆる可能性を考慮した理論上最大想定モデルを使用します。

図5 津波浸水想定区域図



2 津波災害警戒区域

津波災害警戒区域とは、津波防災地域づくりに関する法律第53条第1項により、津波が発生した場合には住民等の生命又は身体に危害が生ずるおそれがあると認められる土地の区域で、当該区域における津波による人的被害を防止するために警戒避難体制を特に整備すべき区域として、令和元年7月に愛知県知事が指定しました。

津波災害警戒区域が指定されたことにより、従来からの津波ハザードマップに加え、津波災害警戒区域及び当該区域における基準水位を表示、周知することで警戒避難体制を図ることとなります。

図6 津波災害警戒区域

