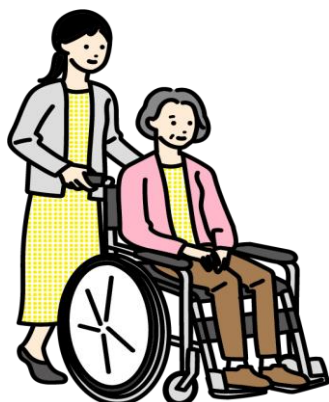


講師になって一緒に小学校に行きませんか？

人にやさしいまちづくり 啓発講座



誰もが安心して、気軽に出かけられるまちづくりとは？
車いす体験やグループワークを通じて参加者みんなで
考えます！

全3回受講すると講師の資格GET！

全3回
無料

講師ボランティア大募集中！

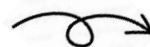
- 日時** 各回 午前10:00~午後3:30 (昼休憩1時間)
- 第1回 11月 2日 (土) 「車いすでまちに出かけてみよう！」
- 第2回 11月17日 (日) 「障がいを持つ方などへインタビュー」
「車いすを必要とする方への介助」
- 第3回 11月30日 (土) 「ユニバーサルマナーセミナー」

場所 豊橋市役所東館13階講堂 (豊橋市今橋町1番地)

対象者 小学校高学年以上 (定員50名)

1回からでも受講可能です！ 講師にならない方も大歓迎！

申込方法・講師ボランティアが気になった方は裏面へ
主催 豊橋市役所 建築指導課 TEL:0532-51-2587



申込み方法 下記の必要事項を電話、FAXまたはメールにてお知らせください。

◆◆お申込み・お問合せ◆◆

豊橋市役所 建築指導課 電話 (0532) 51-2587

FAX (0532) 56-3815

E-mail: kenchikushido@city.toyohashi.lg.jp

FAX申込書

小学生（高学年以上）の参加は保護者付き添いが必要です。

小学生の参加は保護者氏名もご記入ください。

氏名	ふりがな	年齢	歳	電話番号	
住所	〒 —			受講できない日を二重線で消してください 11/2（土） ・ 11/17（日） ・ 11/30（土）	
氏名	ふりがな	年齢	歳	電話番号	
住所	〒 —			受講できない日を二重線で消してください 11/2（土） ・ 11/17（日） ・ 11/30（土）	

全3回の講座を修了した方は、小学校での車いす体験などを行う出前講座に講師として活動することができます。

Q出前講座では具体的に何をやるの？

職員と講師が開催地に実際に出向き、車いす体験とグループ討議を行う講座です。講師は安全な体験ができるように受講者を先導し、気づきや理解のサポートをします。

Q出前講座では何が目的なの？

体験後、受講者はグループ討議を通して意見を交換し、お年寄りや障がいのある方をはじめとする同じまちに住む人々が安心して出かけられるまちにするためには自分たちに何ができるのかを考えます。

出前講座の様子

