

IV. マイナンバーカード(個人番号カード)を利用した証明書コンビニ交付サービスについて (問6~問8)

「マイナンバーカード」とは…個人番号が記載された写真付きのカードで、身分証明書としてもお使いいただけます。

豊橋市では、平成29年1月よりマイナンバーカードを利用した証明書コンビニ交付サービスを開始しました。このサービスにより、マイナンバーカードをお持ちの方は全国約50,000店舗のコンビニエンスストア等にて毎日6:30から23:00まで住民票の写し等の証明書を取得することができます。

【問6】あなたはマイナンバーカードを持っていますか。(n=2,659)

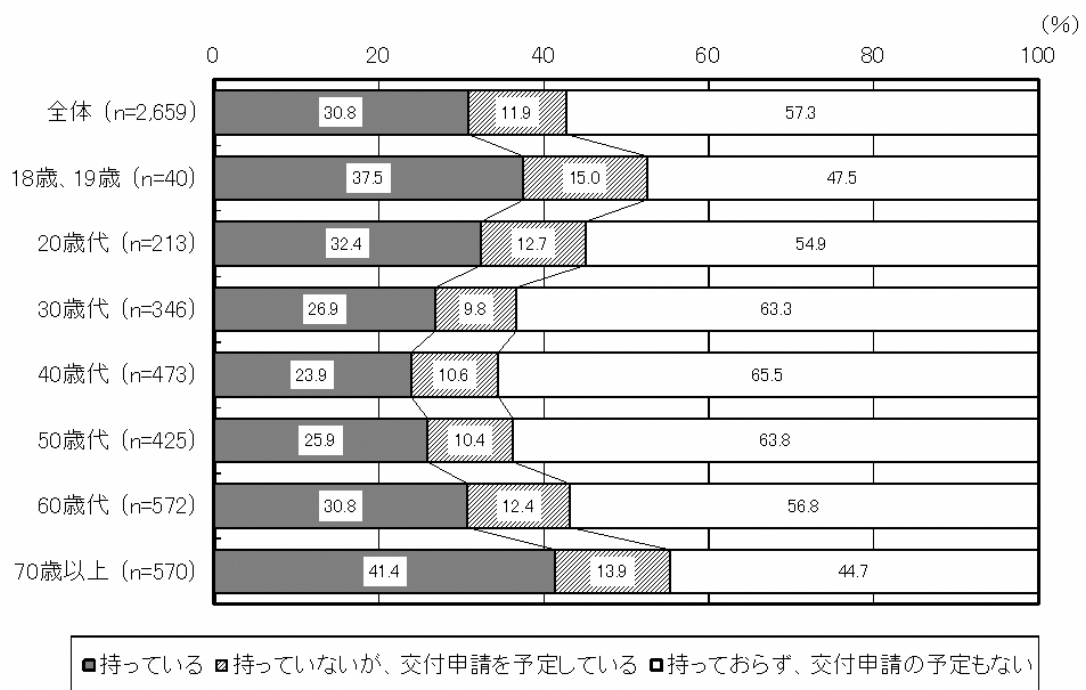
(1) 全体的傾向

「持っている」と回答した人の割合が約31%で、「持っていないが、交付申請を予定している」と回答した人の割合が約12%で、「持っておらず、交付申請の予定もない」と回答した人の割合が約57%となっている。

(2) 年代別にみた特性

各年代とも、「持っておらず、交付申請の予定もない」と回答した人の割合が高く約45%~66%となっている。

一方、「持っている」と回答した人の割合が高かったのは70歳以上で、約42%となっている。



<問6で「3（持っておらず、交付申請の予定もない）」と答えた方にお聞きします。>

【問7】カード交付を受けない理由は何ですか。（複数回答：n=1,511）

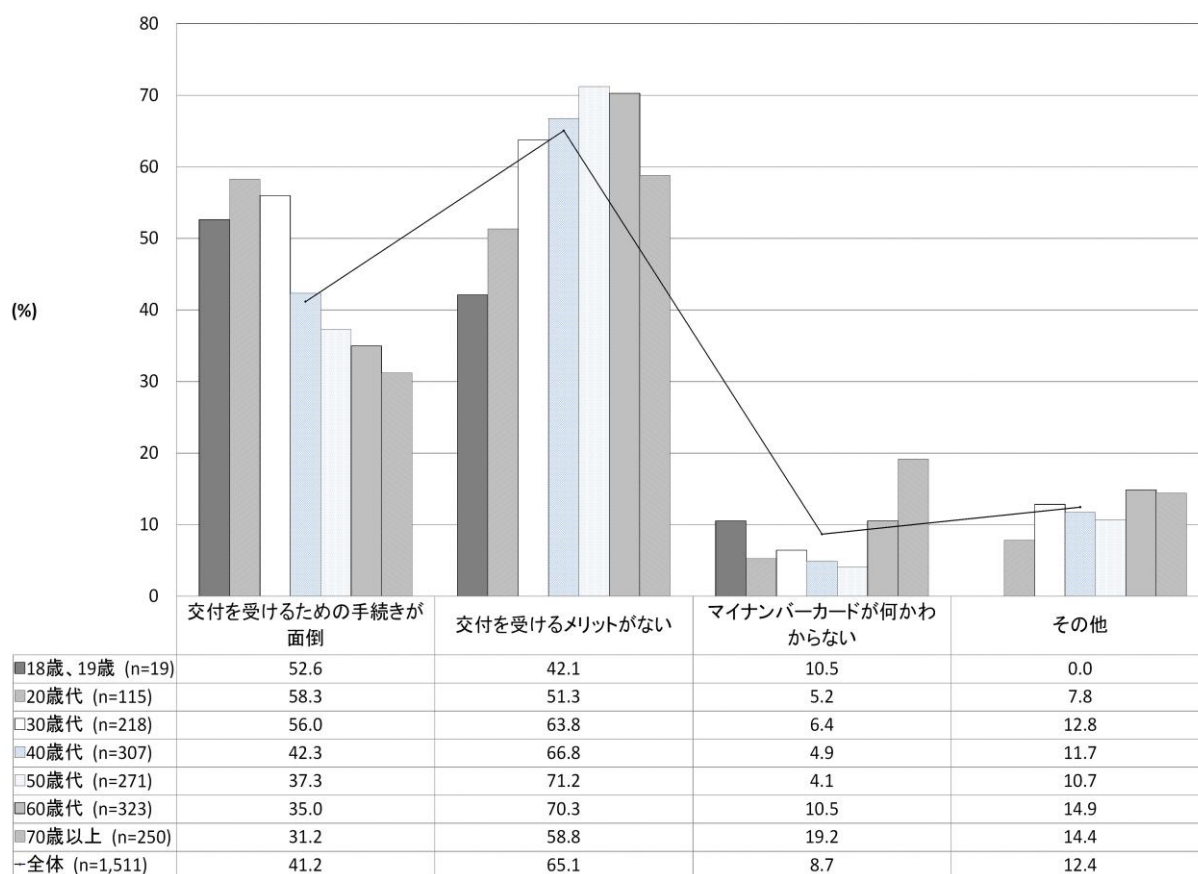
（1）全体的傾向

「交付を受けるメリットがない」と回答した人の割合が約65%と最も高く、次いで「交付を受けるための手続きが面倒」（約41%）、「その他」（約12%）と続いている。

（2）年代別にみた特性

30歳代以上では、「交付を受けるメリットがない」と回答した人の割合が約59%～71%と最も高くなっている。

一方、18歳、19歳と20歳代では、「交付を受けるための手続きが面倒」と回答した人の割合が約53%～58%と最も高くなっている。



【問 8】あなたは平成29年1月より「マイナンバーカードを利用した証明書コンビニ交付サービス」が開始されたことを知っていますか。(n=2,688)

(1) 全体的傾向

「知っており、内容についても理解している」と回答した人の割合が約 17%で、「知っているが、内容はよく分からない」と回答した人の割合が約 37%で、「知らなかった」と回答した人の割合が約 46%となっている。

(2) 年代別にみた特性

各年代とも、「知らなかった」と回答した人の割合が高く約 40%~65%となっている。

一方、70歳以上で、「知っているが、内容はよく分からない」と回答した人の割合が約 44%となっており、他の年代と比べて高くなっている。

