

輝く人

とよはし
めぐり
りレー

豊橋で今、輝いている人を
りレー形式で紹介します。

雑貨屋店主

采女 千春さん

みんなが笑える居場所を
作りたいです。



苔玉をはじめ、地元のハンドメイド作家
や福祉施設の作品を販売する采女さん。
「おしゃべりに来てくれるだけでもいい
ので、気軽にみんなが集まれる場所にし
たい。」と笑顔で語ってくれました。

問合せ 広報広聴課 (☎51・2165)

佐原市長の なるほど!

発見



問合せ 秘書課 (☎51・2005)

お世話になったチッキ(鉄道手荷物)

今月も、鉄道に関する話題です。
みなさんは、チッキという鉄道サー
ビスを覚えていますか? 私たちの世
代には懐かしいものですが、若い人
たちにとっては、見たことも聞いた
こともないものかもしれませんね。

昭和50年頃までは、宅配便のよ
うな小口の輸送や単身引っ越しの
ようなサービスがありませんでした。
そこで、東京で一人暮らしを始
めるような小さな引っ越しの際に
は、荷物(と言っても着替え、学用
品、本程度)を柳行李とか旅行鞆に
詰めて、列車で運んだものでした。

それでも、少し荷物が増え、
列車に乗るのが難しくなります。
ましてや、キャスター付きのスツ
ケースなど、よほど海外旅行に慣
れた人でない限り持っていない
時代です。歩道や駅構内、列車内
を、荷物を持って移動するのは大
変なことでした。

そんな時、乗客の荷物を安価に
運んでくれるサービスがチッキと
呼ばれる鉄道独特のサービスで
した(国鉄、私鉄ともに扱っていま
した)。豊橋駅では(民衆駅第二
世代まで)、1階名古屋寄りの一
角に窓口があり、目的地までの乗
車券を確認の上、荷物を預けると
何日か後に、目的駅の窓口か指
定住所(追加料金が必要)で受け
取ることができたと記憶してい
ます。私にとっては、何度もお世話に
なったサービスでした。

ところで、飛行機に乗る時の荷
物の大きさに制限があるように、
鉄道やバスにも同様の規則があ
ることをご存知ですか。鉄道で
は、各辺の合計が250cm、30kg以
内、2個まで(長さは2m以内)で
す。あまりうるさく言われないう
ですが、マナーとして許される範
囲で守ってほしいと思います。



すぎちゃん、ゆうちゃん



はるくんファミリー



あさりさん



あおはづママ



tetsuさん

みんなで EEJANAICA with everyone!

ええじゃないか!

旬なテーマを取り上げ、
それに対する市民のみなさんの声を紹介します。

テーマ 子どもの頃の夢

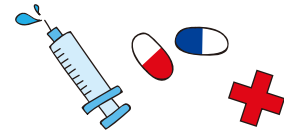


ヒロシさん、ミコちゃん

問合せ 広報広聴課 (☎51・2165)

4月の緊急医

- 医師の都合などで一部変更する場合あり
- その他医療機関・診療科などについての問合せ
救急医療情報センター(☎ 63・1133)
- 精神科の緊急問合せ
精神科救急医療情報センター(☎ 052・681・9900) ※24時間受付



内科・小児科

時間 休日/9:00~12:00・13:00~17:00(17:00~20:00は休診)、夜間【毎日】…20:00~翌朝7:00。各30分前に受付終了
ところ 休日夜間急病診療所(中野町字中原 ☎ 48・1110) ※混雑時などは早めに終了。23:00以降、1歳未満児は市民病院
 愛知県小児救急電話相談 ☎ #8000番または ☎ 052・962・9900(19:00~翌朝8:00)

歯科

時間 休日/10:00~17:00、平日/20:00~23:00。各30分前に受付終了
ところ 休日夜間・障害者歯科診療所(中野町字中原 ☎ 39・9177)



外科

時間 ①土曜日/17:00~22:00 ②休日昼間/9:00~17:00 ③休日夜間/17:00~22:00 ④平日/20:00~22:00
ところ ①~③下表、④豊橋医療センター(☎ 62・0301)・成田記念病院(☎ 31・2167)・市民病院(☎ 33・6111) ※①~④の時間外は市民病院のみ

1(日)	昼	前川外科内科(東岩田4)	☎ 62・6411
	夜	前川外科内科(東岩田4)	☎ 62・6411
7(土)		殿田橋整形外科(飯村町)	☎ 69・1601
8(日)	昼	伊藤医院(小池町)	☎ 45・5283
	夜	とよはしにし整形外科ハクリニック(花田町)	☎ 39・7888
14(土)		タキカワ整形外科クリニック(八町通5)	☎ 55・5111
15(日)	昼	積善クリニック(大岩町)	☎ 65・6565
	夜	江崎病院(新川町)	☎ 55・2525

21(土)		鈴木ひろし整形外科(佐藤5)	☎ 65・1300
22(日)	昼	はしら整形リハビリクリニック(中橋良町)	☎ 29・8484
	夜	光生会病院(吾妻町)	☎ 61・3166
28(土)		塩之谷整形外科(植田町)	☎ 25・2115
29(祝)	昼	さくち整形外科眼科クリニック(高師本郷町)	☎ 38・1010
	夜	大岩クリニック(向草間町)	☎ 45・1013
30(休)	昼	東岩田いとうクリニック(東岩田1)	☎ 69・3500
	夜	東岩田いとうクリニック(東岩田1)	☎ 69・3500

産婦人科

時間 平日/20:00~24:00、休日/8:00~24:00 ※0:00~8:00は市民病院(☎ 33・6111)

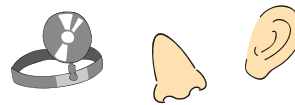


1(日)	今泉産婦人科医院(仲ノ町)	☎ 62・7173
2(月)	ジュンレディースクリニック豊橋(北山町)	☎ 38・0306
3(火)	原医院(南大清水町)	☎ 25・2752
4(水)	秋山産婦人科(西幸町)	☎ 48・6116
5(木)	井嶋産婦人科医院(平川本町1)	☎ 63・1351
6(金)	今泉産婦人科医院(仲ノ町)	☎ 62・7173
7(土)	小石マタニティクリニック(つつじが丘2)	☎ 66・1212
8(日)	マミーローズクリニック(高洲町)	☎ 32・6585
9(月)	ひらでかおるクリニック(牟呂町)	☎ 37・5731
10(火)	パークベルクリニック(南松山町)	☎ 56・0020
11(水)	つつじが丘ウイメンズクリニック(つつじが丘2)	☎ 66・5550
12(木)	竹内産婦人科(新本町)	☎ 52・3453
13(金)	中岡レディースクリニック(東幸町)	☎ 63・5588
14(土)	原医院(南大清水町)	☎ 25・2752
15(日)	井嶋産婦人科医院(平川本町1)	☎ 63・1351

16(月)	マミーローズクリニック(高洲町)	☎ 32・6585
17(火)	秋山産婦人科(西幸町)	☎ 48・6116
18(水)	井嶋産婦人科医院(平川本町1)	☎ 63・1351
19(木)	今泉産婦人科医院(仲ノ町)	☎ 62・7173
20(金)	小石マタニティクリニック(つつじが丘2)	☎ 66・1212
21(土)	竹内産婦人科(新本町)	☎ 52・3453
22(日)	ひらでかおるクリニック(牟呂町)	☎ 37・5731
23(月)	つつじが丘ウイメンズクリニック(つつじが丘2)	☎ 66・5550
24(火)	マミーローズクリニック(高洲町)	☎ 32・6585
25(水)	中岡レディースクリニック(東幸町)	☎ 63・5588
26(木)	パークベルクリニック(南松山町)	☎ 56・0020
27(金)	ジュンレディースクリニック豊橋(北山町)	☎ 38・0306
28(土)	つつじが丘ウイメンズクリニック(つつじが丘2)	☎ 66・5550
29(祝)	小石マタニティクリニック(つつじが丘2)	☎ 66・1212
30(休)	竹内産婦人科(新本町)	☎ 52・3453

耳鼻咽喉科

時間 9:00~17:00 ※左記時間帯以外は市民病院(☎ 33・6111)



1(日)	藤原耳鼻咽喉科クリニック(駅前大通1)	☎ 56・1385
8(日)	飯塚医院(札木町)	☎ 52・3768
15(日)	西村耳鼻咽喉科医院(上传馬町)	☎ 55・5165

22(日)	井澤医院(東新町)	☎ 55・8936
29(祝)	吉見耳鼻咽喉科(野依台1)	☎ 25・7688
30(休)	ハタノ耳鼻咽喉科(上地町)	☎ 63・8733

眼科

時間 9:00~17:00 ※左記時間帯以外は市民病院(☎ 33・6111)



1(日)	弥生病院(弥生町)	☎ 48・2211
8(日)	エモア眼科(駅前大通1)	☎ 54・0481
15(日)	たかし眼科医院(高師町)	☎ 47・2206

22(日)	小島眼科医院(西小池町)	☎ 45・4908
29(祝)	さくち整形外科眼科クリニック(高師本郷町)	☎ 38・1010
30(休)	成田記念病院(羽根井本町)	☎ 31・2167

柔道整復師

時間 8:00~20:00



1(日)	南接骨院(天伯町)	☎ 46・6600
8(日)	さいとう接骨院(柱六番町)	☎ 37・5588
15(日)	加持接骨院(野依町)	☎ 25・6056

22(日)	かわらまち接骨院(瓦町)	☎ 63・3930
29(祝)	中山接骨院(向山町)	☎ 62・2419
30(休)	まほろば接骨院(向山台町)	☎ 56・7400