

平成29年度調査

1. 調査概要

1) 件名

豊橋市斎場アスベスト分析調査委託業務

2) 調査場所

施設名称 豊橋市斎場

所在地 豊橋市飯村町字北池上 52 番地

3) 調査対象及び数量

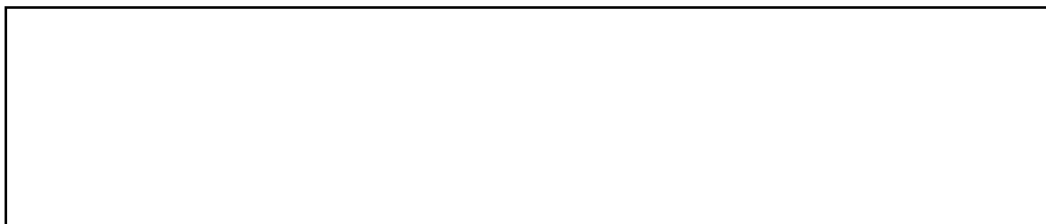
調査対象 外壁・内壁仕上塗材、保温材及び吹付材

調査数量 16 検体

4) 調査期間

平成 29 年 12 月 20 日～平成 30 年 2 月 9 日

5) 調査機関



2. 調査方法

1) 試料採取

現地にて対象建材をノミ、スクレーパー等でそれぞれ 10cm³ 程度採取した。

2) 分析方法及び使用機器

JIS A 1481-1 (偏光顕微鏡法、使用機器は写真-1 参照) に従って定性分析を行い、アスベストが検出された検体については JIS A 1481-3 (X 線回折法、使用機器は写真-2 参照) に従って定量分析を行った。



写真-1 偏光顕微鏡

(ECLIPSELV100ND ((株) ニコン社製))



写真-2 X 線回折装置

(X' pertpro (PANalytical 社製))

3. 試料採取

1) 採取試料

採取試料は表-1 に示すとおりである。

表-1 採取試料一覧

対象建物	番号	調査位置	仕上げ	採取日
豊橋市斎場	①	煙突囲壁外壁	吹付タイル	2018年1月19日
	②	外壁	吹付タイル	2018年1月19日
	③	柱外壁	吹付タイル	2018年1月19日
	④	配管保温材	保温材	2018年1月19日
	⑤	炉前ホール内壁	吹付タイル	2018年1月19日
	⑥	外構	吹付タイル	2018年1月25日
白ヶ池会館	①	屋外階段外壁	吹付タイル	2018年1月19日
	②	ホール内壁	吹付タイル	2018年1月19日
	④	和室内壁	ジュラクサテン吹付	2018年1月25日
	⑤	和室内壁	ジュラクサテン吹付	2018年1月25日
	⑥	和室内壁	ジュラクサテン吹付	2018年1月19日
	⑦	外構	吹付タイル	2018年1月25日
	⑧	外構	吹付タイル	2018年1月19日
	浄化槽	①	外壁	吹付タイル
②		吹付材	ロックウール吹付	2018年1月25日
ボンベ庫	①	外壁	吹付タイル	2018年1月19日

2) 採取位置

試料はそれぞれの建材を代表すると考えられる点より採取した。詳細は添付資料「試料採取位置図」に示すとおりである。

4. 調査結果

調査結果を表-2 に示すとともに、概要を以下に記す。

1) 定性試験

- ・豊橋市斎場②外壁からクリソタイルが検出された。
- ・豊橋市斎場⑥外構からクリソタイルが検出された。
- ・白ヶ池会館⑧外構からクリソタイルが検出された。
- ・浄化槽①外壁からクリソタイルが検出された。
- ・ボンベ庫①外壁からクリソタイルが検出された。
- ・上記以外の地点からは検出されなかった(不検出)。

2) 定量試験

- ・豊橋市斎場②外壁のクリソタイル含有率は0.9%であった。
- ・豊橋市斎場⑥外構のクリソタイル含有率は0.4%であった。
- ・白ヶ池会館⑧外構のクリソタイル含有率は0.5%であった。
- ・浄化槽①外壁のクリソタイル含有率は0.4%であった。
- ・ボンベ庫①外壁のクリソタイル含有率は0.2%であった。

表-2 分析結果一覧

採取場所	定性分析(JIS A 1481-1)						定量分析(JIS A 1481-3) (基準値0.1%以下) (単位:%)				
	クリソタイル	アモサイト	クロシドライト	トレモライト	アクチノライト	アンソフィライト	クリソタイル	アモサイト	クロシドライト	トレモライト/ アクチノライト	アンソフィライト
豊橋市斎場 ①煙突囲壁外壁	不検出	不検出	不検出	不検出	不検出	不検出	-	-	-	-	-
豊橋市斎場 ②外壁	検出	不検出	不検出	不検出	不検出	不検出	0.9	-	-	-	-
豊橋市斎場 ③柱外壁	不検出	不検出	不検出	不検出	不検出	不検出	-	-	-	-	-
豊橋市斎場 ④配管保温材	不検出	不検出	不検出	不検出	不検出	不検出	-	-	-	-	-
豊橋市斎場 ⑤炉前ホール内壁	不検出	不検出	不検出	不検出	不検出	不検出	-	-	-	-	-
豊橋市斎場 ⑥外構	検出	不検出	不検出	不検出	不検出	不検出	0.4	-	-	-	-
白ヶ池会館 ①屋外階段外壁	不検出	不検出	不検出	不検出	不検出	不検出	-	-	-	-	-
白ヶ池会館 ②ホール内壁	不検出	不検出	不検出	不検出	不検出	不検出	-	-	-	-	-
白ヶ池会館 ④和室内壁	不検出	不検出	不検出	不検出	不検出	不検出	-	-	-	-	-
白ヶ池会館 ⑤和室内壁	不検出	不検出	不検出	不検出	不検出	不検出	-	-	-	-	-
白ヶ池会館 ⑥和室内壁	不検出	不検出	不検出	不検出	不検出	不検出	-	-	-	-	-
白ヶ池会館 ⑦外構	不検出	不検出	不検出	不検出	不検出	不検出	-	-	-	-	-
白ヶ池会館 ⑧外構	検出	不検出	不検出	不検出	不検出	不検出	0.5	-	-	-	-
浄化槽 ①外壁	検出	不検出	不検出	不検出	不検出	不検出	0.4	-	-	-	-
浄化槽 ②吹付材	不検出	不検出	不検出	不検出	不検出	不検出	-	-	-	-	-
ボンベ庫 ①外壁	検出	不検出	不検出	不検出	不検出	不検出	0.2	-	-	-	-

5. まとめ

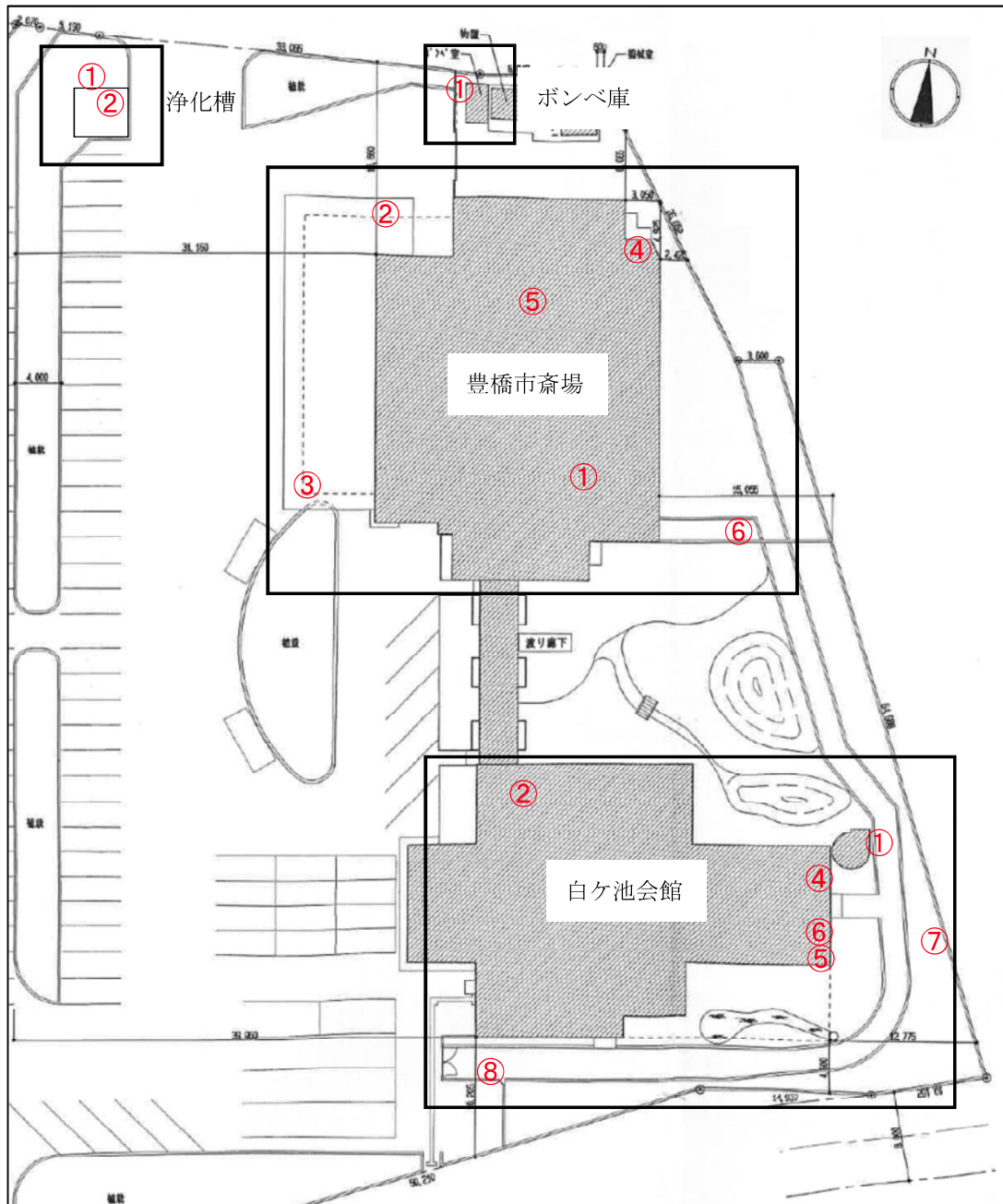
本調査において、豊橋市斎場②外壁、豊橋市斎場⑥外構、白ヶ池会館⑧外構、浄化槽①外壁、ボンベ庫①外壁からクリソタイルが検出された。含有率は、豊橋市斎場②外壁が0.9%、豊橋市斎場⑥外構が0.4%、白ヶ池会館⑧外構が0.5%、浄化槽①外壁が0.4%、ボンベ庫①外壁が0.2%であった。解体改修を行う場合や、今後継続して使用中で著しい劣化がみられるような場合、飛散防止措置及び適正な処理を必要とする。

なお、本調査において調査対象とした箇所以外については、調査を実施していないため、解体改修時には必要に応じて改めて調査を行うことが必要である。

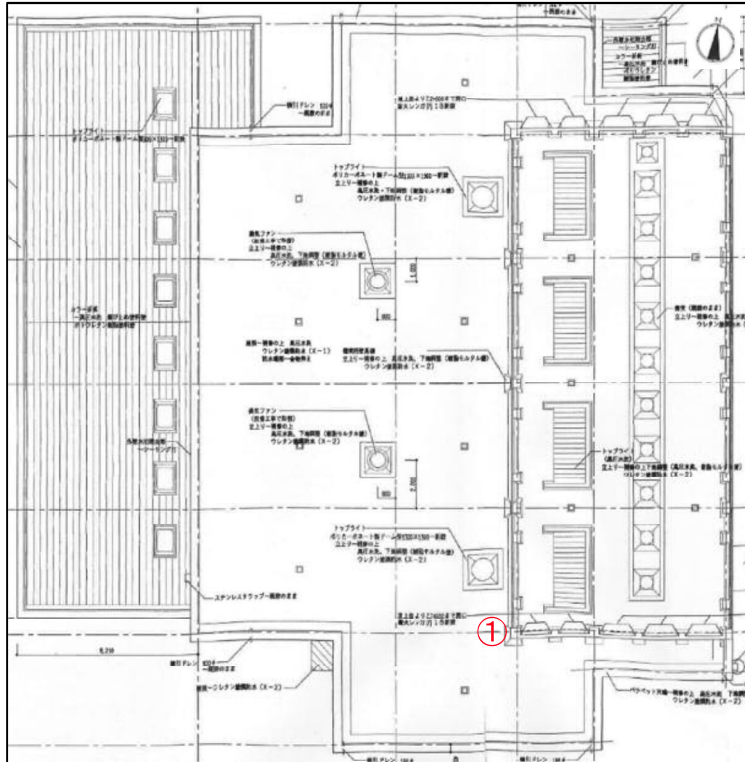
以上

添付書類) 試料採取位置図
分析結果報告書
状況写真

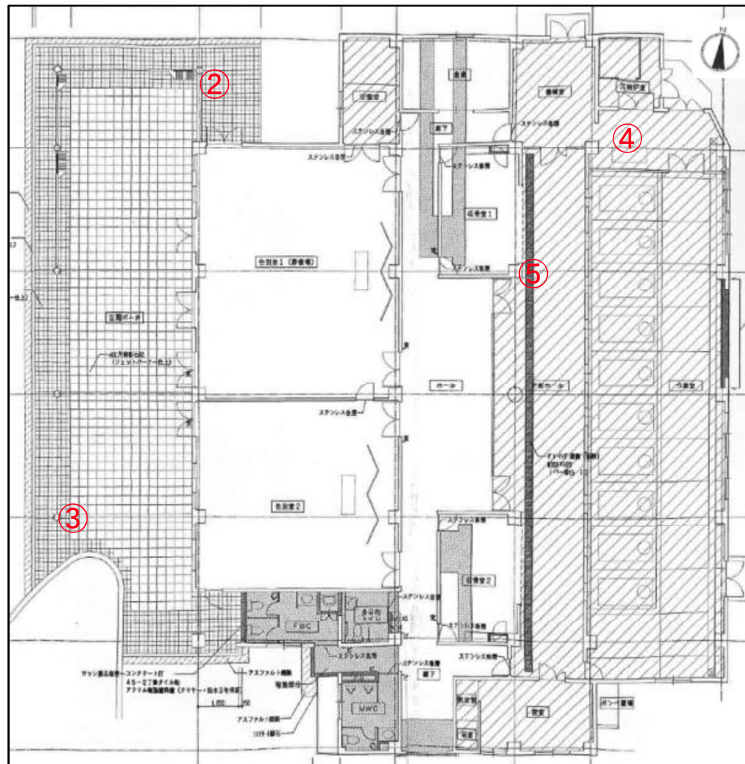
試料採取位置図



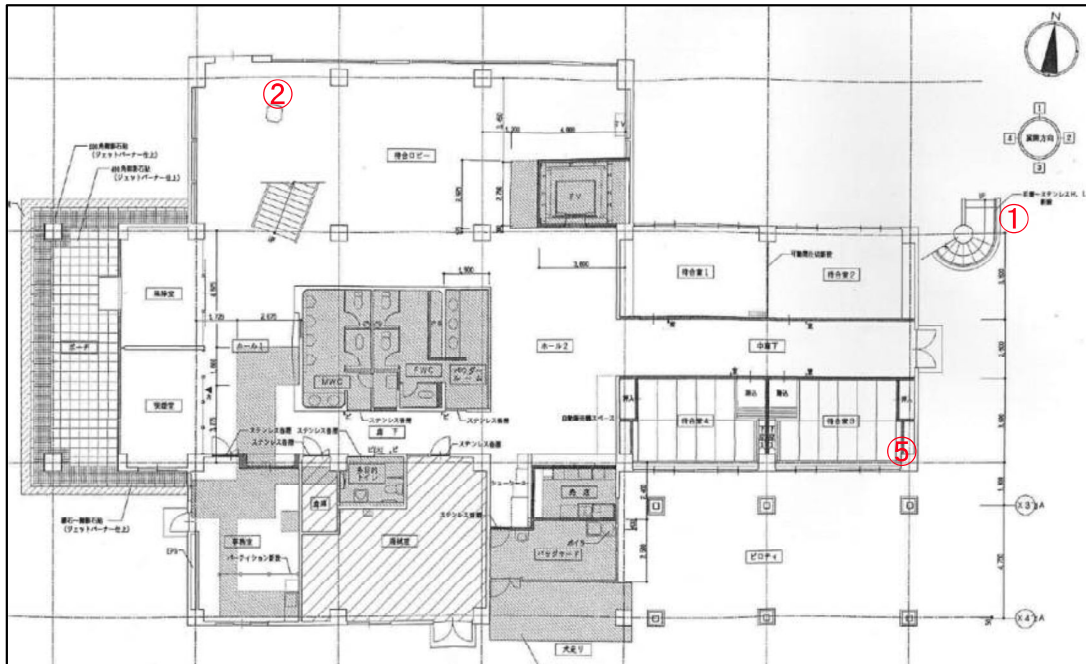
採取位置全体図



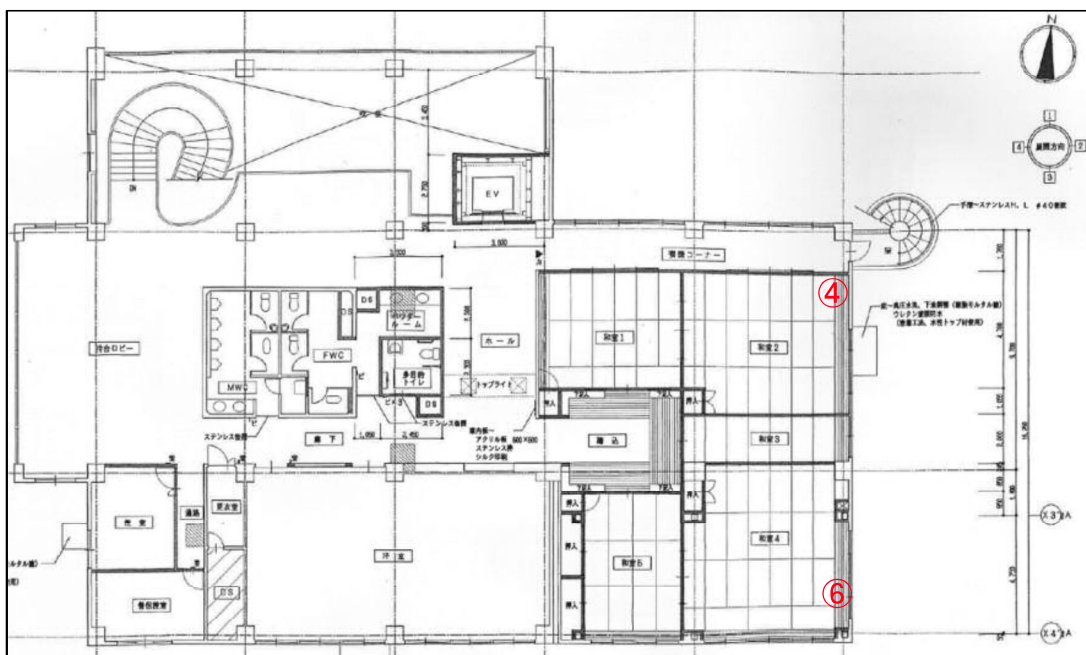
豊橋市斎場屋上詳細位置図



豊橋市斎場1階詳細位置図



白ヶ池会館1階詳細位置図



白ヶ池会館2階詳細位置図

平成17年度調査

吹付アスベスト等調査結果表

	施設名	室名等	構造	竣工年月	部位	仕様	吹付面積 (㎡)	アスベ ストの有無	調査日	処理方法
1	豊橋市斎場（斎場棟）	火葬炉の裏付近	RC造	昭和51年3月	天井／壁	岩綿吹付コテ押 えア20	461	有	H17.8.9	封じ込め
2	豊橋市斎場（白ヶ池会館）	機械室	RC造	昭和52年3月	天井／壁	岩綿吹付コテ押 えア15	181	有	H17.8.9	封じ込め