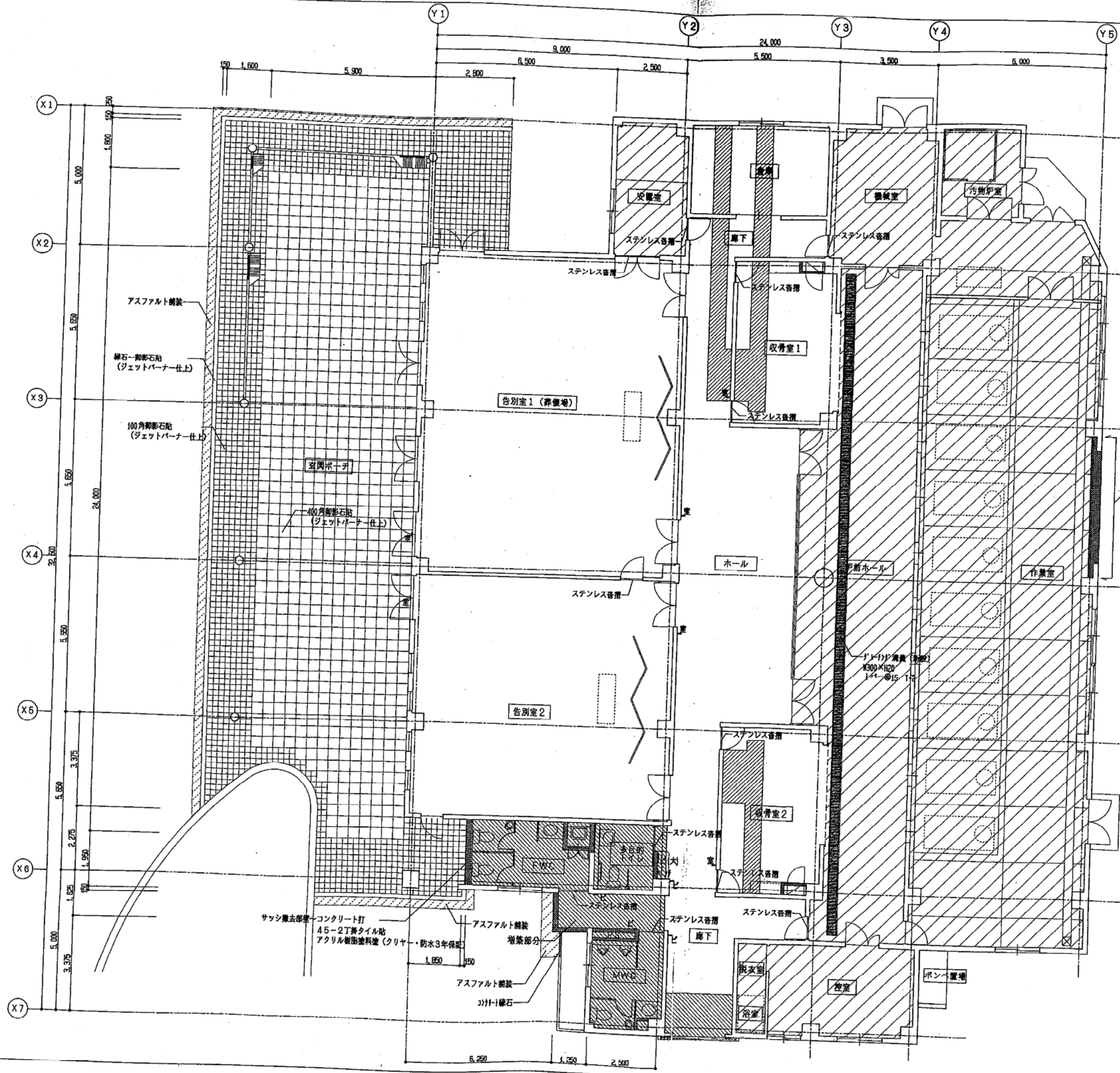


改修後 面積表

建物名称	1階床面積	2階床面積	PH階床面積	延べ床面積	建築面積
畜場棟	704.11	—	—	704.11	888.92
白ヶ池会館	577.51	585.49	30.93	1,193.93	698.89
波り廊下	44.41	—	—	44.41	44.41
ポンベ室	7.00	—	—	7.00	7.00
物置	10.44	—	—	10.44	10.44
機械室	12.00	—	—	12.00	12.00
合計	1,355.47	585.49	30.93	1,971.89	1,661.66

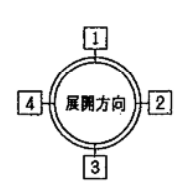
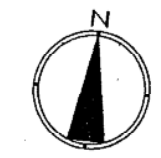
敷地面積	6,786.16 m ²
建ぺい率	24.49 %
容積率	29.06 %



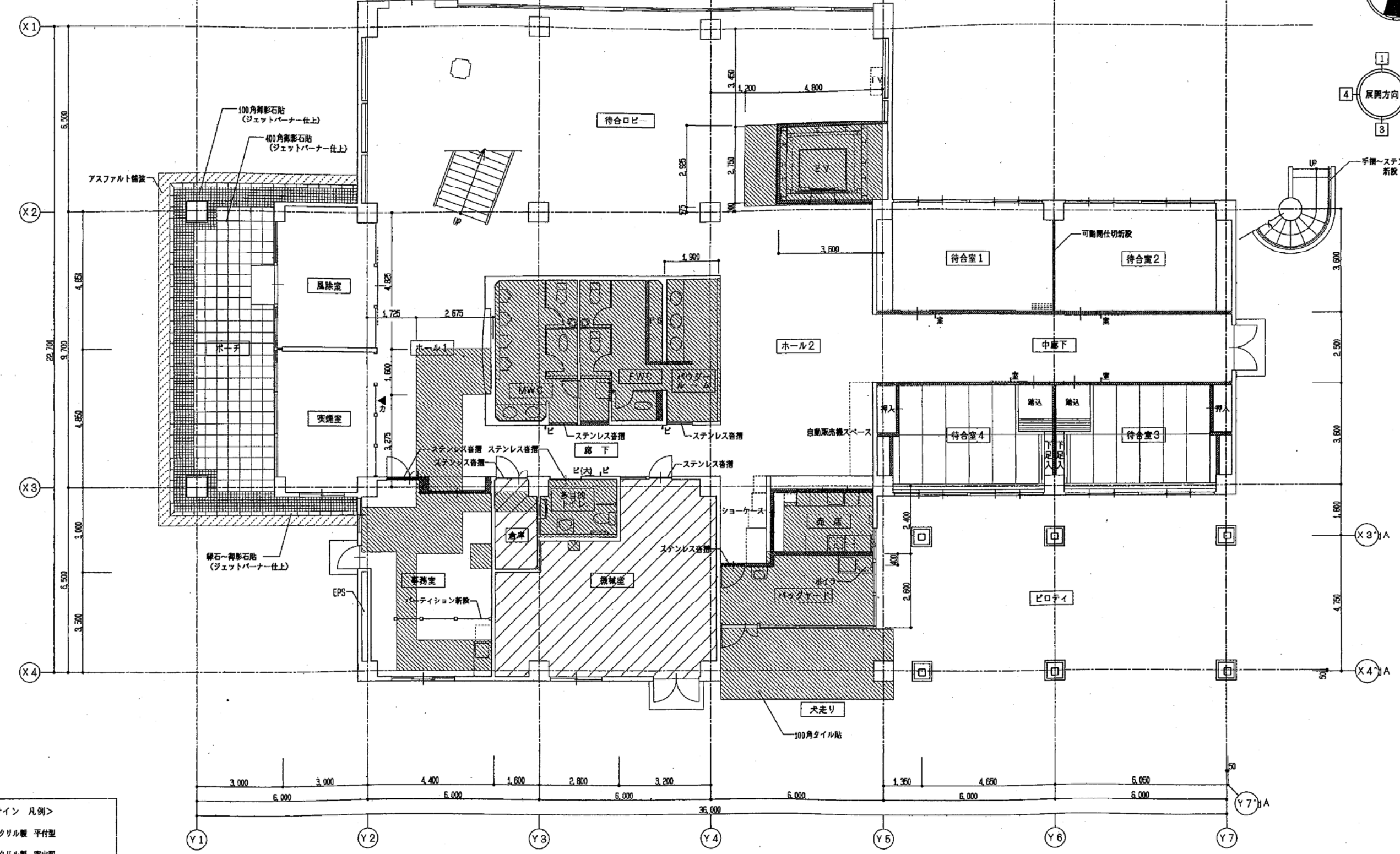
- <室名札・ピクトサイン 凡例>
- ≡ 室名札 アクリル製 平付型
 - ≡ 室名札 アクリル製 突出型
 - ≡ ピクトサイン アクリル製 150角 平付型
 - ≡ ピクトサイン アクリル製 150角 突出型
 - ≡ ピクトサイン アクリル製 300角 平付型
 - ▲ カuttingシート文字 (ガラス面)
 - カ (兼室名札、ピクトサイン文字-シルク印刷)

- 壁新設部分を示す
- ▨ 土間コンクリート打部分を示す
- ▧ 改修工事範囲外

改修後 平面図 1/100



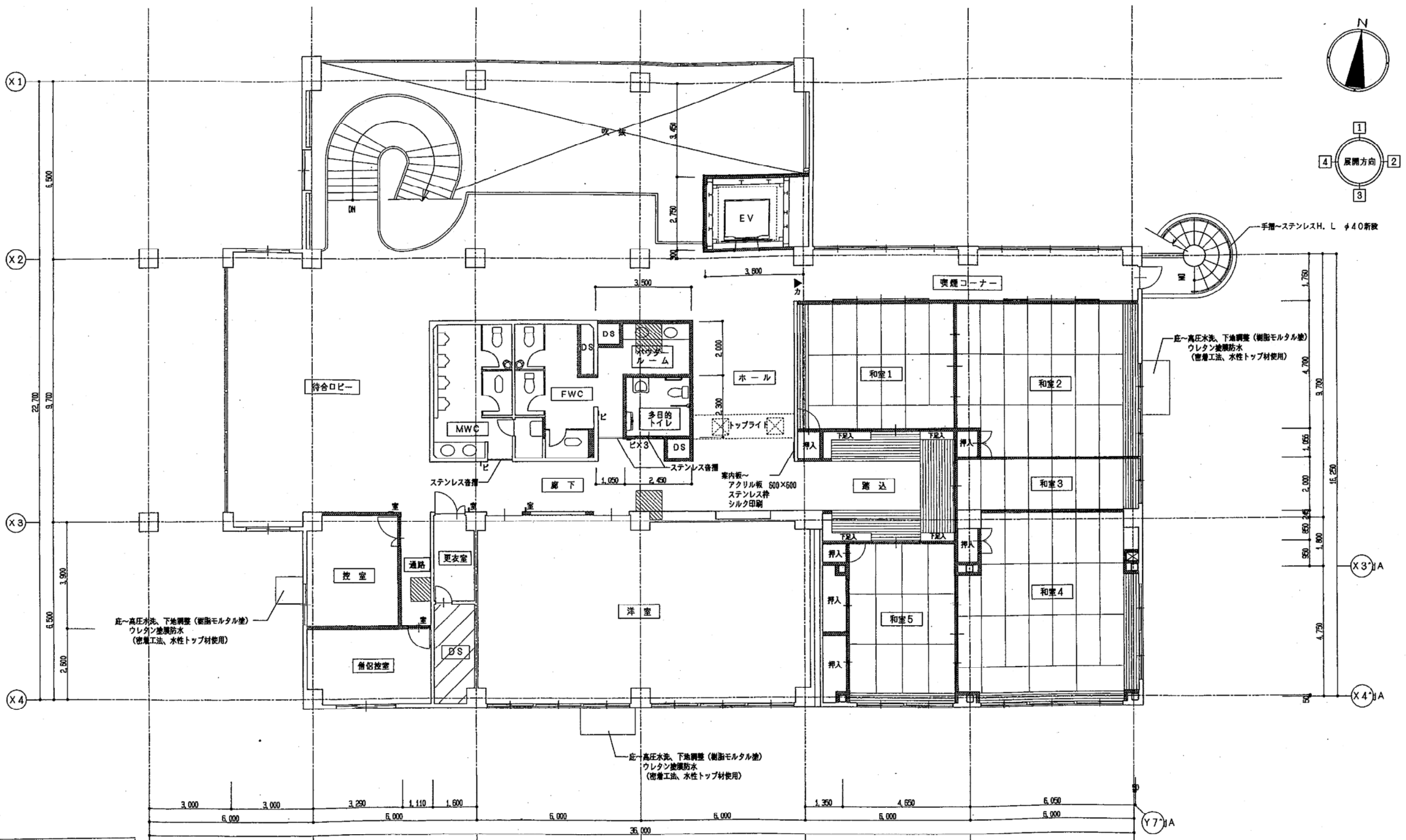
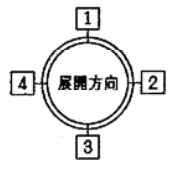
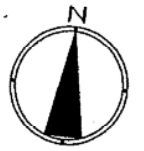
手摺~ステンレスH. L. φ40 新設



- <室名札・ピクトサイン 凡例>
- ≡ 室名札 アクリル製 平付型
 - ≡ 室名札 アクリル製 突出型
 - ≡ ピクトサイン アクリル製 150角 平付型
 - ≡ ピクトサイン アクリル製 150角 突出型
 - ≡ ピクトサイン アクリル製 300角 平付型
 - ▲ カuttingシート文字 (ガラス面)
 - カ (東室名札、ピクトサイン文字~シルク印刷)

- 壁新設部分を示す
- ▨ 土間コンクリート打部分を示す
- ▩ 改修工事範囲外

改修後 1階平面図 1/100



- <室名札・ピクトサイン 凡例>
- ≡ 室名札 アクリル製 平付型
 - ≡ 室名札 アクリル製 突出型
 - ≡ ピクトサイン アクリル製 150角 平付型
 - ≡ ピクトサイン アクリル製 150角 突出型
 - ≡ ピクトサイン アクリル製 300角 平付型
 - ≡(大) カuttingシート文字 (ガラス面)
 - ▲ (兼室名札、ピクトサイン文字〜シルク印刷)

- スラブコンクリート打部分を示す
- 改修工事範囲外

改修後 2階平面図 1/100