

輝く人

とよはし
まはる
まはる
まはる

豊橋で今、輝いている人を
リレー形式で紹介します。

家具職人

綿引 健太郎さん(52)

木のぬくもり・香りを、
身近に感じてほしいです。



「人にやさしいものづくり」をテーマに、三河ヒノキの間伐材を使って椅子やテーブルなどの家具を創作している綿引さん。使い手に喜びを与え、健康にし、心を豊かにする家具作りを心掛けています。

問合せ 広報広聴課(☎51・2165)

佐原市長の なるほど!

発見



問合せ 秘書課(☎51・2005)

とう 藤の乳母車

この春、お子さんが保育園デビューしたご家庭も多いと思います。ベビーカーは、そんなご家族の外出の必需品。今ではハイテクの塊のようなベビーカーがほとんどですが、まれに藤の乳母車を見かけると、そこから漂う昭和の匂いがとても魅力的です。

実際、藤の乳母車には大きな利点もあります。荷物がたくさん載ることだけではありません。揺れる乳母車の中で、子どもがその縁に捕まって立つ捕まり立ちが、成長に欠かすことのできない運動・視覚訓練になるのです。座って手足をばたつかせることしかできないベビーカーと、捕まり立ちで身体を動かすことができる乳母車では、成長期の効果の差は歴然としてい

ます。しかも、揺れる乳母車の中で基礎体力だけでなく、運動能力や視覚能力の訓練にも大いに役立つことでしょう。

さらに、この乳母車は自然由来の「藤」を使うエコで身体に優しい乗り物です。比較的大きめな車内?に、みんな一緒に乗れて、兄弟やお友達と仲良くなれる乗り物です。こんな子どもに優しい点がたくさんあるのも、藤の乳母車がいつまでも愛される理由なのでしょう。

こんな素晴らしい藤の乳母車、みなさんの疑問は「どこで買えるの?」ではないでしょうか。ご心配なく、豊橋には今でも藤の乳母車を作っているお店が二川駅前にあります。もちろん製造直売していますので、ぜひお店をのぞいてみてください。



春から大学生の仲良し2人組



サクラダファミリア



りょうのすけくん、あおいちゃん



かおり&ゆーき



だいき、なおき、たくのり



さやちゃん、しゅんちゃんファミリー

みんなで ええじゃないか!

EEJANAIIKA
with everyone!



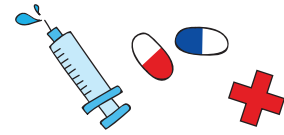
旬なテーマを取り上げ、
それに対する市民のみなさんの声を紹介します。

テーマ 母の日の贈り物

問合せ 広報広聴課(☎51・2165)

5月の緊急医

- 医師の都合などで一部変更する場合あり
- その他医療機関・診療科などについての問合せ
救急医療情報センター(☎ 63・1133)
- 精神科の緊急問合せ
精神科救急医療情報センター(☎ 052・681・9900) ※24時間受付



内科・小児科

時間 休日/9:00~12:00・13:00~17:00(17:00~20:00は休診)、夜間【毎日】…20:00~翌朝7:00。各30分前に受付終了
ところ 休日夜間急病診療所(中野町字中原 ☎ 48・1110) ※混雑時などは早めに終了。23:00以降、1歳未満児は市民病院
愛知県小児救急電話相談 ☎ #8000番または ☎ 052・962・9900(19:00~翌朝8:00)

歯科

時間 休日/10:00~17:00、平日/20:00~23:00。各30分前に受付終了
ところ 休日夜間・障害者歯科診療所(中野町字中原 ☎ 39・9177)



外科

時間 ①土曜日/17:00~22:00 ②休日昼間/9:00~17:00 ③休日夜間/17:00~22:00 ④平日/20:00~22:00
ところ ①~③下表、④豊橋医療センター(☎ 62・0301)・成田記念病院(☎ 31・2167)・市民病院(☎ 33・6111) ※①~④の時間外は市民病院のみ

3(祝)	昼	伊藤医院(小池町)	☎ 45・5283
	夜	小石整形外科クリニック(つつじが丘1)	☎ 66・5514
4(祝)	昼	岡村クリニック(佐藤2)	☎ 65・4100
	夜	木村整形外科(牧野町)	☎ 45・9925
5(祝)	昼	福井脳神経外科(立花町)	☎ 21・7001
	夜	豊生病院(多米西町1)	☎ 63・1155
6(日)	昼	弥生病院(弥生町)	☎ 48・2211
	夜	クリニックいちよう(草間町)	☎ 35・7117
12(土)		前川外科内科(東岩田4)	☎ 62・6411

13(日)	昼	江崎病院(新川町)	☎ 55・2525
	夜	大島整形外科クリニック(東田町字井原)	☎ 62・5511
19(土)		殿田橋整形外科(飯村町)	☎ 69・1601
20(日)	昼	とよはしにし整形リハビリクリニック(花田町)	☎ 39・7888
	夜	積善クリニック(大岩町)	☎ 65・6565
26(土)		伊藤医院(小池町)	☎ 45・5283
27(日)	昼	まぐち整形外科眼科クリニック(高師本郷町)	☎ 38・1010
	夜	まぐち整形外科眼科クリニック(高師本郷町)	☎ 38・1010

産婦人科

時間 平日/20:00~24:00、休日/8:00~24:00 ※0:00~8:00は市民病院(☎ 33・6111)



1(火)	ひらでかおるクリニック(牟呂町)	☎ 37・5731
2(水)	マミーローズクリニック(高洲町)	☎ 32・6585
3(祝)	ジュンレディースクリニック豊橋(北山町)	☎ 38・0306
4(祝)	つつじが丘ウイメンズクリニック(つつじが丘2)	☎ 66・5550
5(祝)	中岡レディースクリニック(東幸町)	☎ 63・5588
6(日)	パークベルクリニック(南松山町)	☎ 56・0020
7(月)	ジュンレディースクリニック豊橋(北山町)	☎ 38・0306
8(火)	井嶋産婦人科医院(平川本町1)	☎ 63・1351
9(水)	今泉産婦人科医院(仲ノ町)	☎ 62・7173
10(木)	小石マタニティクリニック(つつじが丘2)	☎ 66・1212
11(金)	ジュンレディースクリニック豊橋(北山町)	☎ 38・0306
12(土)	中岡レディースクリニック(東幸町)	☎ 63・5588
13(日)	井嶋産婦人科医院(平川本町1)	☎ 63・1351
14(月)	秋山産婦人科(西幸町)	☎ 48・6116
15(火)	つつじが丘ウイメンズクリニック(つつじが丘2)	☎ 66・5550
16(水)	ジュンレディースクリニック豊橋(北山町)	☎ 38・0306

17(木)	竹内産婦人科(新本町)	☎ 52・3453
18(金)	ひらでかおるクリニック(牟呂町)	☎ 37・5731
19(土)	パークベルクリニック(南松山町)	☎ 56・0020
20(日)	原医院(南大清水町)	☎ 25・2752
21(月)	マミーローズクリニック(高洲町)	☎ 32・6585
22(火)	秋山産婦人科(西幸町)	☎ 48・6116
23(水)	井嶋産婦人科医院(平川本町1)	☎ 63・1351
24(木)	今泉産婦人科医院(仲ノ町)	☎ 62・7173
25(金)	小石マタニティクリニック(つつじが丘2)	☎ 66・1212
26(土)	原医院(南大清水町)	☎ 25・2752
27(日)	小石マタニティクリニック(つつじが丘2)	☎ 66・1212
28(月)	つつじが丘ウイメンズクリニック(つつじが丘2)	☎ 66・5550
29(火)	竹内産婦人科(新本町)	☎ 52・3453
30(水)	パークベルクリニック(南松山町)	☎ 56・0020
31(木)	中岡レディースクリニック(東幸町)	☎ 63・5588

耳鼻咽喉科

時間 9:00~17:00 ※左記時間帯以外は市民病院(☎ 33・6111)



3(祝)	藤原耳鼻咽喉科クリニック(駅前大通1)	☎ 56・1385
4(祝)	芳賀耳鼻咽喉科医院(西岩田1)	☎ 63・1030
5(祝)	田中耳鼻咽喉科(中浜町)	☎ 48・8733
6(日)	こんどう耳鼻咽喉科(大清水町)	☎ 29・3433

13(日)	木下耳鼻咽喉科(飯村北1)	☎ 63・2261
20(日)	もりた耳鼻咽喉科(東脇1)	☎ 34・2001
27(日)	ながた耳鼻咽喉科(山田一番町)	☎ 38・8877

眼科

時間 9:00~17:00 ※左記時間帯以外は市民病院(☎ 33・6111)



3(祝)	かきはら眼科クリニック(つつじが丘2)	☎ 63・5139
4(祝)	後藤記念豊橋眼科(駅前大通2)	☎ 55・5717
5(祝)	弥生病院(弥生町)	☎ 48・2211
6(日)	成田記念病院(羽根井本町)	☎ 31・2167

13(日)	ひまわり眼科(つつじが丘2)	☎ 63・7755
20(日)	豊橋南藤井眼科クリニック(植田町)	☎ 25・7111
27(日)	まぐち整形外科眼科クリニック(高師本郷町)	☎ 38・1010

柔道整復師

時間 8:00~20:00



3(祝)	さかうえ接骨院(東郷町)	☎ 61・1681
4(祝)	小松接骨院(小松町)	☎ 39・8688
5(祝)	岡田接骨院(下地町)	☎ 75・9787
6(日)	望月接骨院(南大清水町)	☎ 25・5355

13(日)	おうかん接骨院(往完町)	☎ 26・8133
20(日)	いわた接骨院(西岩田6)	☎ 66・1631
27(日)	どんくんの接骨院(富士見台4)	☎ 75・9229