

建築課では、市立小中学校、庁舎、公会堂、校区市民館、福祉施設など、市の公共建築物の建設等に関する設計、積算、工事監理などを行っています。

特集

目には見えない危険も！ 外壁の劣化現象！

ほのぼのケンちくか談話Part2
～なんで壁を叩くの？～

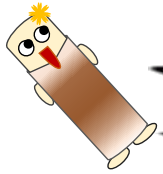
発行：豊橋市建設部建築課



ほのぼのケンちくか談話 Part2 ～なんで壁を叩くの？～

小中学校をはじめとする公共施設では、打診棒を使って壁の検査をすることがあります。

左の写真は職員会館の壁を検査している様子です。

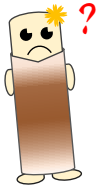
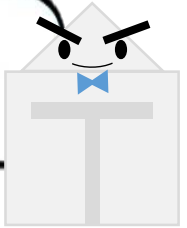


ちっくわあああああああああ！！
ハンマーで壁を叩いたらダメだよお。建物がかわいそう(´;ω;`)



↑検査で使っているハンマーと打診棒

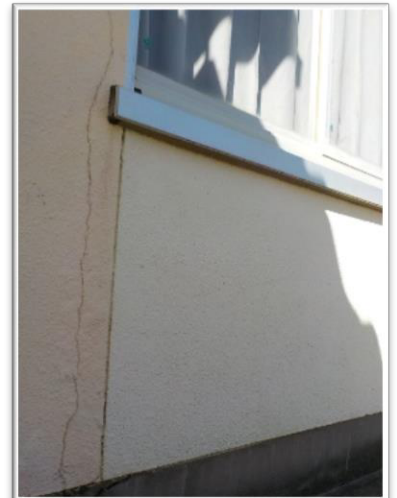
大丈夫、大丈夫！
彼らは怪しい人じゃないヨ！みんなの安全を守るため、壁を叩いて検査をしているんだヨ！驚かせてごめんネ。



叩いて検査するの？叩いて何がわかるの？

鉄筋コンクリート造の建物で、特に外壁表面にモルタルを塗っているところでは、年数が経つにつれて、モルタル(※1)が浮いてしまったり、ひび割れ(クラック)が入ってしまうんだ！

モルタルが浮いているところは、見ただけではわからないけど、プロなら叩いた時の音の違いで見つけられるのダ！どうぞい！



↑ひび割れ(クラック)が入ってしまった壁

叩いただけでわかるなんて、すごいね！
そのモルタルっていうのが、浮くってどういうこと？浮いちゃったら何がいけないの？



※1 モルタルとは、セメントに水と砂を混ぜたもの。(コンクリートは、セメントに水と砂と砂利を混ぜたもの)



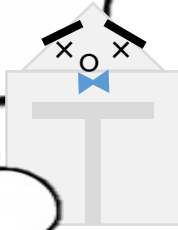
細かいところまでチェックします。

モルタルが浮くというのは、鉄筋コンクリートとモルタルの間に隙間ができてしまうことを言うんだ！
詳しい図は、建築豆知識で見てネ。

モルタルが浮いている壁に、地震など大きな力が加わったら、タイルやモルタルが落ちてきて、人にあたる恐れがあるんだ！！
とても危ないんだヨ！（；ω；）
だから、細かくチェックしているんだヨ！

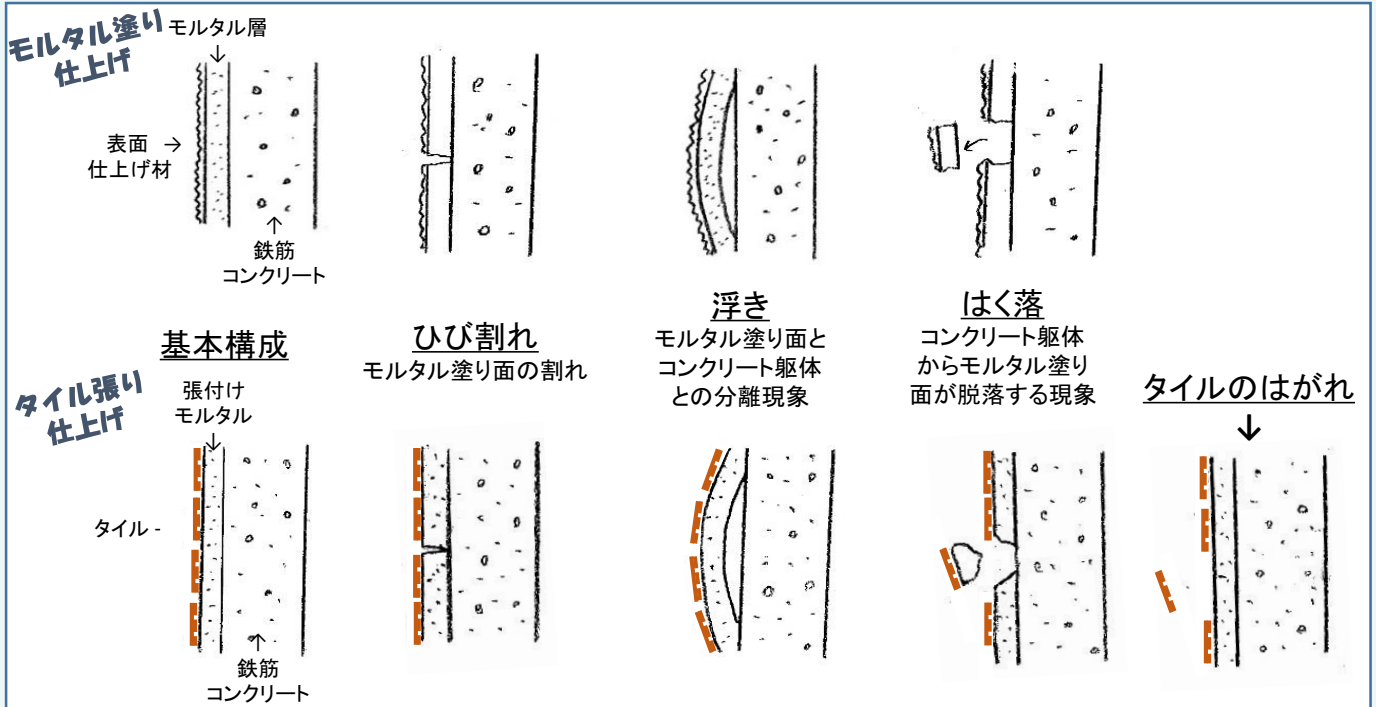


隅々までチェックしてくれているのね！
がんばれ～♪



建築豆知識 ～外壁の劣化～

◇モルタル塗り仕上げ、タイル張り仕上げ外壁のモルタル部分の劣化現象



※この他にも、表面仕上げ材のみの劣化や、コンクリート躯体まで及ぶ劣化などがあります。

■主な建設中の工事をお知らせします(現在28件施工しています)



平成30年10月10日現在

工事名	主な工程	進捗率	完了予定
高根小学校校舎改築に伴う管工事	スリーブ設置工事	19%	H31.1.31
西郷小学校体育館大規模改造工事(長寿命化)	外壁調査、土間配筋	20%	H31.2.12
西郷小学校体育館大規模改造に伴う電気工事(長寿命化)	配管、配線敷設工事	10%	H31.2.12
西郷小学校体育館大規模改造に伴う管工事(長寿命化)	土間配管工事	30%	H31.2.12
中消防署東分署大規模改造工事	内装工事	45%	H31.2.28
松葉小学校南校舎大規模改造工事(長寿命化)	準備工	3%	H31.3.11

【お気軽にお問い合わせください】

豊橋市建設部建築課(専門員:森下)

〒440-8501豊橋市今橋町1番地(豊橋市役所東館10階)

TEL:0532-51-2563 FAX:0532-55-9091 (<http://www.city.toyohashi.lg.jp/2950.htm>)

工事期間中は、皆様にご不便をおかけしますが、ご理解とご協力をよろしくお願い致します。

維持管理、予防保全的改修等のアドバイスをしています。是非ご相談ください。

