

建築課では、市立小中学校、庁舎、公会堂、校区市民館、福祉施設など、市の公共建築物の建設等に関する設計、積算、工事監理などを行っています。

ケンちくか豆知識  
RCってなんのこと？

発行：豊橋市建設部建築課

## 特集 道の駅、着々と工事中！



国道23号バイパス七根インターに隣接して、道の駅「とよはし」の建設工事が進められています！

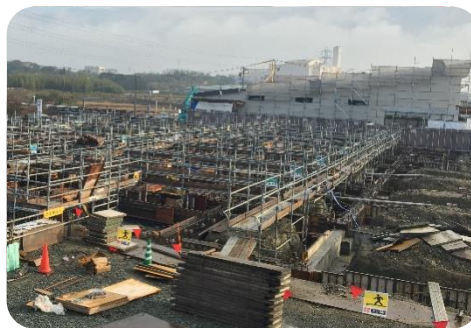
以前ご紹介した10月時点では「地盤改良」を行っていましたが現在、「地盤改良」で補強した地盤の上に基礎をつくる工事の真っ最中です！

基礎は普段見ることはできませんが、建物の荷重を支える重要な部分です。

昔は大きな石を基礎にしていたのですが、現在の建築基準では、RC造の基礎とする必要があります。



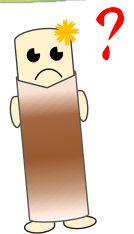
10月時点の工事現場の様子



現在の工事現場の様子

10月時点では、何もなかったところに、穴が掘られ地盤改良が行われました。現在は、足場が組まれて大きな基礎をつかっており、建設現場らしくなってきました！

RCって何だろう??  
次のページでケン君に  
教えてもらおう!!



## 監督員インタビュー!!

Q.大変なことを教えてください。

道の駅「とよはし」の専任監督員をしているR.Oです！

大変なこと…そうですね、市役所が造る建物で、テナントが入ることは滅多にないのですが、道の駅「とよはし」には、多くのテナントが入ります。そのテナントとの調整が大変ですね…

あとは、道の駅「とよはし」は、食彩村の隣に建設していますので、食彩村のお客さんに迷惑をかけないように、工事の調整することにも苦労しています。安全第一で工事が進められるよう頑張ります。



専任監督員 R.Oさん

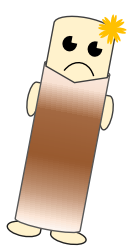
【お気軽にお問い合わせください】  
豊橋市建設部建築課(専門員:森下)  
〒440-8501豊橋市今橋町1番地(豊橋市役所東館10階)

TEL:0532-51-2563 FAX:0532-55-9091 (<http://www.city.toyohashi.lg.jp/2950.htm>)

工事期間中は、皆様にご不便をおかけしますが、ご理解とご協力をよろしくお願い致します。

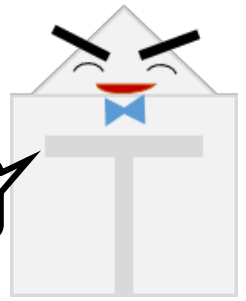
維持管理、予防保全的改修等のアドバイスをしています。是非ご相談ください。





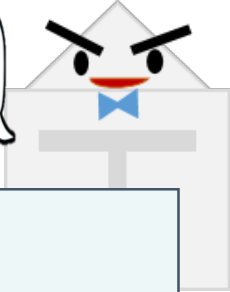
建物でRC造ってよく聞くけど・・・  
これってどういう意味なのかしら??

RC造というのは、鉄筋コンクリート造の事なんだ!



あ!それは聞いたことあるわ!  
でもやっぱりどんなものか  
イメージできないわね...

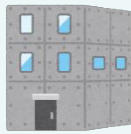
じゃあ今回はRC造の  
特徴を説明するヨ!



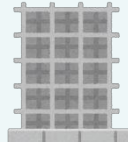
## ●RC造ってなに?

鉄筋コンクリート造のこと。

Reinforced Concrete(補強されたコンクリートの意)の頭文字をとって、RC造と呼びます。  
ちなみに、鉄骨造は S造(steel)、木造は W造(wood)とも呼びます。



RC造  
鉄筋コンクリート造



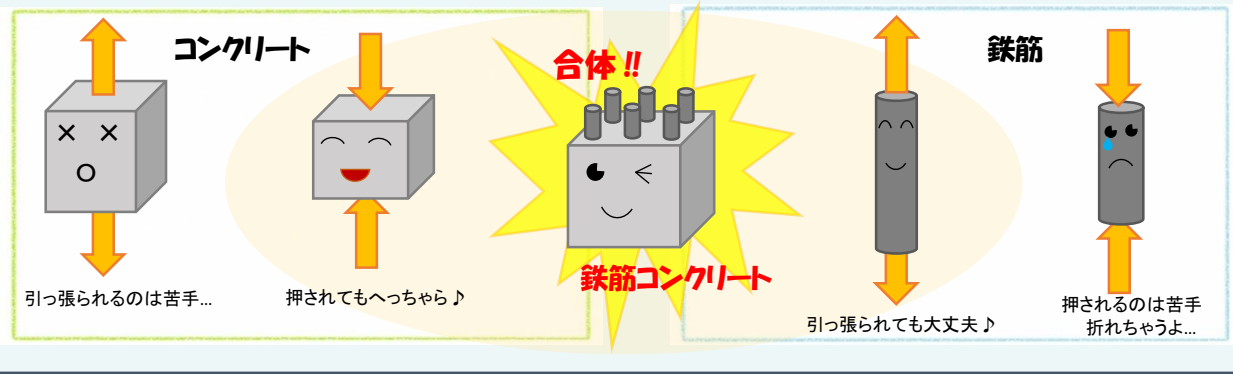
S造  
鉄骨造



W造  
木造

## ●なんで、鉄筋とコンクリートなの?

コンクリートは、押す力に強い硬く丈夫な素材ですが、実は引っ張る力には弱いのです。  
一方で細長い鉄筋は、引っ張る力に耐えられる素材ですが、押す力に弱く折れやすいです...  
そこでこの2種類がそれぞれの長所で短所を補い合って出来たのが鉄筋コンクリートなのです!  
圧縮にも引っ張りにも強く、コンクリートに守られた鉄筋はとても錆びにくい。良いとこ取りの優秀な  
建材といえます。



## ■主な建設中の工事をお知らせします(現在40件施工しています)

平成30年12月1日現在

工事名	主な工程	進捗率	完了予定
中消防署東分署大規模改造に伴う管工事	1階 給排水配管工事	40%	H31.2.28
中消防署東分署大規模改造工事	3期 内装解体工事	70%	H31.2.28
西口住宅建設に伴う電気工事(第1期)	6階器具取付工事	65%	H31.2.28
西口住宅建設工事(第1期)	9階 内部仕上工事	78%	H31.2.28
松葉小学校南校舎大規模改造工事(長寿命化)	外壁塗装工事	27%	H31.3.11
道の駅「(仮称)とよはし」地域振興施設建設工事	基礎工事	8%	H31.4.22