

# 輝く

# 人

豊橋で今、輝いている人を  
リレー形式で紹介します。

ガラス作家

## 鈴木 綾乃さん

心が伝わる手仕事を  
続けていきます。



透明度の高いガラスに惹かれて11年。  
ガラスのアクセサリーを中心にデザイン  
から製作まで手掛ける鈴木さんは、作  
り手の顔が見える一点物の良さを知っ  
てもらおうと、日々作り続けています。

問合せ 広報広聴課 (☎51・2165)

# 佐原市長の なるほど!

# 発見!



問合せ 秘書課 (☎51・2005)

## 幸せな音のLPレコード

梅雨入りが気になる6月。一人暮  
らしの学生時代、小糠雨の降る休  
日は、無性に音楽を聞きたくなり、レ  
コードに針を落としたものでした。

最近、LPレコード復活の空気が  
漂っていますが、みなさんの周りでは  
いかがでしょうか。レコードから音  
の出る原理は糸電話と同じよう  
なもので、アナログです。とりわけ初  
期の蓄音機は、音の振動をそのまま  
刻んだレコード盤から針で振動を  
拾い、振動板を直接震わせて音  
を出していました。

現代のレコードプレーヤーは、  
音の振動が刻まれたレコード盤の  
凹凸を、針の付いたカートリッジで  
電気の波に変え、これをアンプで  
拡大し、スピーカーの振動板を震  
わせて音を出しています。もちろん  
カートリッジやアンプには癖があ

り、100%原音に忠実ではないので  
すが、CDから始まったデジタル音  
楽とは異なり、より自然な優しい音  
を出してくれるように思います。

そんなレコードですが、携帯性や  
ダイナミックレンジの広さでデジタ  
ル機器に劣り、次第に時代の中に  
埋没していきました。また、少しホコ  
リが付くだけでプチプチ音が出た  
り、小さな振動で針が飛んだり、さら  
にはレコード盤の保管が難しかった  
りしたことも、衰退を招いた原因  
のようです。

ところが近年、LPレコードが再評価  
され始めています。アナログな音は、  
人を幸せにしてくれる音のように聞こ  
えます。私も、レコード盤に針を落とした  
瞬間「これから始まるよ」と言っ  
ているようなノイズのするLPレコードを、  
もう一度楽しんでみたいと思います。



呉馬くん、母



よつちゃん、あいちゃん



向坂輝子さん、滋さん



わかなちゃんファミリー



ママとひまり

# みんなで ええじゃないか!

EEJANAIIKA  
with everyone!



旬なテーマを取り上げ、  
それに対する市民のみなさんの声を紹介します。

## テーマ 雨の日の楽しみ方

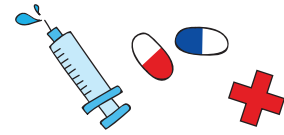


三河ミクロン

問合せ 広報広聴課 (☎51・2165)

# 6月の緊急医

- 医師の都合などで一部変更する場合あり
- その他医療機関・診療科などについてのご問合せ  
救急医療情報センター(☎ 63・1133)
- 精神科の緊急問合せ  
精神科救急医療情報センター(☎ 052・681・9900) ※24時間受付



## 内科・小児科

**時間** 休日/9:00~12:00・13:00~17:00(17:00~20:00は休診)、夜間【毎日】…20:00~翌朝7:00。各30分前に受付終了  
**ところ** 休日夜間急病診療所(中野町字中原 ☎ 48・1110) ※混雑時などは早めに終了。23:00以降、1歳未満児は市民病院  
 愛知県小児救急電話相談 ☎ #8000番または ☎ 052・962・9900(19:00~翌朝8:00)

## 歯科

**時間** 休日/10:00~17:00、平日/20:00~23:00。各30分前に受付終了  
**ところ** 休日夜間・障害者歯科診療所(中野町字中原 ☎ 39・9177)



## 外科

**時間** ①土曜日/17:00~22:00 ②休日昼間/9:00~17:00 ③休日夜間/17:00~22:00 ④平日/20:00~22:00  
**ところ** ①~③下表、④豊橋医療センター(☎ 62・0301)・成田記念病院(☎ 31・2167)・市民病院(☎ 33・6111) ※①~④の時間外は市民病院のみ

2(土)	はしら整形リハビリクリニック(中橋良町)	☎ 29・8484	
3(日)	昼	花田いしかわクリニック(花田町)	☎ 32・2166
	夜	鈴木ひろし整形外科(佐藤5)	☎ 65・1300
9(土)	光生会病院(吾妻町)	☎ 61・3166	
10(日)	昼	小石整形外科クリニック(つつじが丘1)	☎ 66・5514
	夜	大島整形外科クリニック(東田町字井原)	☎ 62・5511
16(土)	大岩整形外科皮フ科(大橋通2)	☎ 55・2100	

17(日)	昼	木村整形外科(牧野町)	☎ 45・9925
	夜	福井脳神経外科(立花町)	☎ 21・7001
23(土)	クリニックいちよう(草間町)	☎ 35・7117	
24(日)	昼	積善クリニック(大岩町)	☎ 65・6565
	夜	伊藤医院(小池町)	☎ 45・5283
30(土)	大岩クリニック(向草間町)	☎ 45・1013	

## 産婦人科

**時間** 平日/20:00~24:00、休日/8:00~24:00 ※0:00~8:00は市民病院(☎ 33・6111)



1(金)	ジュンレディースクリニック豊橋(北山町)	☎ 38・0306
2(土)	ひらでかおるクリニック(牟呂町)	☎ 37・5731
3(日)	今泉産婦人科医院(仲ノ町)	☎ 62・7173
4(月)	井嶋産婦人科医院(平川本町1)	☎ 63・1351
5(火)	秋山産婦人科(西幸町)	☎ 48・6116
6(水)	今泉産婦人科医院(仲ノ町)	☎ 62・7173
7(木)	小石マタニティクリニック(つつじが丘2)	☎ 66・1212
8(金)	ジュンレディースクリニック豊橋(北山町)	☎ 38・0306
9(土)	マミーローズクリニック(高洲町)	☎ 32・6585
10(日)	竹内産婦人科(新本町)	☎ 52・3453
11(月)	パークベルクリニック(南松山町)	☎ 56・0020
12(火)	つつじが丘ウイメンズクリニック(つつじが丘2)	☎ 66・5550
13(水)	中岡レディースクリニック(東幸町)	☎ 63・5588
14(木)	竹内産婦人科(新本町)	☎ 52・3453
15(金)	ジュンレディースクリニック豊橋(北山町)	☎ 38・0306

16(土)	秋山産婦人科(西幸町)	☎ 48・6116
17(日)	つつじが丘ウイメンズクリニック(つつじが丘2)	☎ 66・5550
18(月)	小石マタニティクリニック(つつじが丘2)	☎ 66・1212
19(火)	マミーローズクリニック(高洲町)	☎ 32・6585
20(水)	井嶋産婦人科医院(平川本町1)	☎ 63・1351
21(木)	ひらでかおるクリニック(牟呂町)	☎ 37・5731
22(金)	パークベルクリニック(南松山町)	☎ 56・0020
23(土)	井嶋産婦人科医院(平川本町1)	☎ 63・1351
24(日)	中岡レディースクリニック(東幸町)	☎ 63・5588
25(月)	竹内産婦人科(新本町)	☎ 52・3453
26(火)	小石マタニティクリニック(つつじが丘2)	☎ 66・1212
27(水)	つつじが丘ウイメンズクリニック(つつじが丘2)	☎ 66・5550
28(木)	中岡レディースクリニック(東幸町)	☎ 63・5588
29(金)	ひらでかおるクリニック(牟呂町)	☎ 37・5731
30(土)	今泉産婦人科医院(仲ノ町)	☎ 62・7173

## 耳鼻咽喉科

**時間** 9:00~17:00 ※左記時間帯以外は市民病院(☎ 33・6111)

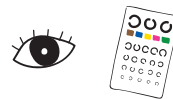


3(日)	吉見耳鼻咽喉科(野依台1)	☎ 25・7688
10(日)	西村耳鼻咽喉科医院(上伝馬町)	☎ 55・5165

17(日)	井澤医院(東新町)	☎ 55・8936
24(日)	芳賀耳鼻咽喉科医院(西岩田1)	☎ 63・1030

## 眼科

**時間** 9:00~17:00 ※左記時間帯以外は市民病院(☎ 33・6111)



3(日)	成田記念病院(羽根井本町)	☎ 31・2167
10(日)	はた眼科クリニック(飯村北1)	☎ 64・1777

17(日)	後藤記念豊橋眼科(駅前大通2)	☎ 55・5717
24(日)	小島眼科医院(西小池町)	☎ 45・4908

## 柔道整復師

**時間** 8:00~20:00



3(日)	佐々木接骨院(札木町)	☎ 39・7422
10(日)	八町通接骨院(八町通4)	☎ 55・1277

17(日)	ここはる鍼灸接骨院(浜道町字南側)	☎ 35・6261
24(日)	坂田接骨院(錦町)	☎ 31・2117