

# 輝く人

とよはし  
め  
ま  
る  
り

豊橋で今、輝いている人を  
リレー形式で紹介します。

空間デザイナー

北野 賢悟さん(56)

みんなが気持ちよく過ごせる空間を作りたいです。



看板のデザインや、既存の建具・家具をいかした店舗の改装など、快適な空間作りに努める北野さん。その空間で働く人だけでなく、利用する人も気持ちよく過ごせるよう心掛けています。

問合せ 広報広聴課(☎51・2165)

# 佐原市長の なるほど!

発見



問合せ 秘書課(☎51・2005)

## バスの車掌さん

ちまたでは、「自動運転はいつ実現するのか?」が話題なのに、今月は、絶滅危惧種となったバスの車掌さんがテーマです。

「バスの車掌は記憶の彼方」という方が大半と思うので、豊鉄渥美線の車掌を想像しながら、その任務を考えてみましょう。車掌は、電車の停車中には乗客の乗り降りを確認しながらドアの開閉を、走行中には停車駅などの車内案内や乗車券の販売も行っています。また、無人駅の多い渥美線では、駅員に代わり停車駅での集改札も行うなど、多忙な業務をこなしています。でも、忙しいといってもこれらは補助的なものばかり…。車掌は電車の脇役に過ぎないように見えますが、本当は凄いのです。

車掌のことを英語では、オーケストラの指揮者と同じ「コンダクター」と言います。私たちは何とは

なしに「運転手が主、車掌は従」と決めています。ドライバー(運転手)とコンダクター(車掌)の単語から推測すると、運転手はバスを運転する人でバスを指揮するのは車掌ということになり、立場が逆転するようです。実際、バスがバックで駐車する時や狭い道ですれ違う際は、車掌の笛の音に導かれて運転するので、「バスの指揮者は車掌」が正解ではないでしょうか。また、乗客から料金をもらい切符を切るのも、ドアを手で開閉して乗客をバスに寄せ発車の合図をするのも、運行を仕切るのは全て車掌の掌の中。バスの主役は車掌だったのです。

車掌って凄いと思いませんか! そんな車掌がバスから消えて随分年月が経ちました。車掌と運転手が、絶妙のコンビネーションで、軽快にバスを走らせていた姿が臉に浮かんできました。



ゆいちゃん和妈妈



たかひろさん



あさひくん、かおりさん



榮洋さん



ゆーとさん

# みんなで EEJANAICA with everyone!



旬なテーマを取り上げ、  
それに対する市民のみなさんの声を紹介します。

## テーマ 七夕の願い事

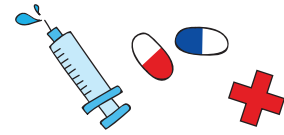


さったファミリー

問合せ 広報広聴課(☎51・2165)

# 7月の緊急医

- 医師の都合などで一部変更する場合あり
- その他医療機関・診療科などについての問合せ  
救急医療情報センター(☎ 63・1133)
- 精神科の緊急問合せ  
精神科救急医療情報センター(☎ 052・681・9900) ※24時間受付



## 内科・小児科

**時間** 休日/9:00~12:00・13:00~17:00(17:00~20:00は休診)、夜間【毎日】…20:00~翌朝7:00。各30分前に受付終了  
**ところ** 休日夜間急病診療所(中野町字中原 ☎ 48・1110) ※混雑時などは早めに終了。23:00以降、1歳未満児は市民病院  
 愛知県小児救急電話相談 ☎ #8000番または ☎ 052・962・9900(19:00~翌朝8:00)

## 歯科

**時間** 休日/10:00~17:00、平日/20:00~23:00。各30分前に受付終了  
**ところ** 休日夜間・障害者歯科診療所(中野町字中原 ☎ 39・9177)



## 外科

**時間** ①土曜日/17:00~22:00 ②休日昼間/9:00~17:00 ③休日夜間/17:00~22:00 ④平日/20:00~22:00  
**ところ** ①~③下表、④豊橋医療センター(☎ 62・0301)・成田記念病院(☎ 31・2167)・市民病院(☎ 33・6111) ※①~④の時間外は市民病院のみ

1(日)	昼	豊生病院(多米西町1)	☎ 63・1155
	夜	岡村クリニック(佐藤2)	☎ 65・4100
7(土)		江崎病院(新川町)	☎ 55・2525
8(日)	昼	東岩田いとうクリニック(東岩田1)	☎ 69・3500
	夜	東岩田いとうクリニック(東岩田1)	☎ 69・3500
14(土)		中島脳神経外科(下五井町)	☎ 54・6261
15(日)	昼	大島整形外科クリニック(東田町字井原)	☎ 62・5511
	夜	はしら整形リハビリクリニック(中橋良町)	☎ 29・8484

16(祝)	昼	小石整形外科クリニック(つつじが丘1)	☎ 66・5514
	夜	花田いしかわクリニック(花田町)	☎ 32・2166
21(土)		弥生病院(弥生町)	☎ 48・2211
22(日)	昼	大岩整形外科皮膚科(大橋通2)	☎ 55・2100
	夜	塩之谷整形外科(植田町)	☎ 25・2115
28(土)		木村整形外科(牧野町)	☎ 45・9925
29(日)	昼	光生会病院(吾妻町)	☎ 61・3166
	夜	殿田橋整形外科(飯村町)	☎ 69・1601

## 産婦人科

**時間** 平日/20:00~24:00、休日/8:00~24:00 ※0:00~8:00は市民病院(☎ 33・6111)



1(日)	パークベルクリニック(南松山町)	☎ 56・0020
2(月)	マミーローズクリニック(高洲町)	☎ 32・6585
3(火)	秋山産婦人科(西幸町)	☎ 48・6116
4(水)	井嶋産婦人科医院(平川本町1)	☎ 63・1351
5(木)	今泉産婦人科医院(仲ノ町)	☎ 62・7173
6(金)	ジュンレディースクリニック豊橋(北山町)	☎ 38・0306
7(土)	竹内産婦人科(新本町)	☎ 52・3453
8(日)	ひらでかおるクリニック(牟呂町)	☎ 37・5731
9(月)	パークベルクリニック(南松山町)	☎ 56・0020
10(火)	つつじが丘ウイメンズクリニック(つつじが丘2)	☎ 66・5550
11(水)	中岡レディースクリニック(東幸町)	☎ 63・5588
12(木)	竹内産婦人科(新本町)	☎ 52・3453
13(金)	小石マタニティクリニック(つつじが丘2)	☎ 66・1212
14(土)	原医院(南大清水町)	☎ 25・2752
15(日)	原医院(南大清水町)	☎ 25・2752
16(祝)	マミーローズクリニック(高洲町)	☎ 32・6585

17(火)	秋山産婦人科(西幸町)	☎ 48・6116
18(水)	今泉産婦人科医院(仲ノ町)	☎ 62・7173
19(木)	井嶋産婦人科医院(平川本町1)	☎ 63・1351
20(金)	ジュンレディースクリニック豊橋(北山町)	☎ 38・0306
21(土)	小石マタニティクリニック(つつじが丘2)	☎ 66・1212
22(日)	竹内産婦人科(新本町)	☎ 52・3453
23(月)	今泉産婦人科医院(仲ノ町)	☎ 62・7173
24(火)	つつじが丘ウイメンズクリニック(つつじが丘2)	☎ 66・5550
25(水)	中岡レディースクリニック(東幸町)	☎ 63・5588
26(木)	原医院(南大清水町)	☎ 25・2752
27(金)	パークベルクリニック(南松山町)	☎ 56・0020
28(土)	つつじが丘ウイメンズクリニック(つつじが丘2)	☎ 66・5550
29(日)	井嶋産婦人科医院(平川本町1)	☎ 63・1351
30(月)	ひらでかおるクリニック(牟呂町)	☎ 37・5731
31(火)	マミーローズクリニック(高洲町)	☎ 32・6585

## 耳鼻咽喉科

**時間** 9:00~17:00 ※左記時間帯以外は市民病院(☎ 33・6111)



1(日)	飯塚医院(札木町)	☎ 52・3768
8(日)	ハタノ耳鼻咽喉科(上地町)	☎ 63・8733
15(日)	もりた耳鼻咽喉科(東脇1)	☎ 34・2001

16(祝)	木下耳鼻咽喉科(飯村北1)	☎ 63・2261
22(日)	田中耳鼻咽喉科(中浜町)	☎ 48・8733
29(日)	藤原耳鼻咽喉科クリニック(駅前大通1)	☎ 56・1385

## 眼科

**時間** 9:00~17:00 ※左記時間帯以外は市民病院(☎ 33・6111)



1(日)	エモア眼科(駅前大通1)	☎ 54・0481
8(日)	豊橋南藤井眼科クリニック(植田町)	☎ 25・7111
15(日)	成田記念病院(羽根井本町)	☎ 31・2167

16(祝)	はた眼科クリニック(飯村北1)	☎ 64・1777
22(日)	きくち整形外科眼科クリニック(高師本郷町)	☎ 38・1010
29(日)	かきはら眼科クリニック(つつじが丘2)	☎ 63・5139

## 柔道整復師

**時間** 8:00~20:00



1(日)	村田接骨院(大岩町)	☎ 41・0600
8(日)	河合接骨院(前田町1)	☎ 52・3434
15(日)	山田接骨院(西岩田5)	☎ 63・5010

16(祝)	山田接骨院(曙町)	☎ 46・4655
22(日)	内浦接骨院(中柴町)	☎ 54・9311
29(日)	藤川接骨院(三ノ輪町)	☎ 62・2128