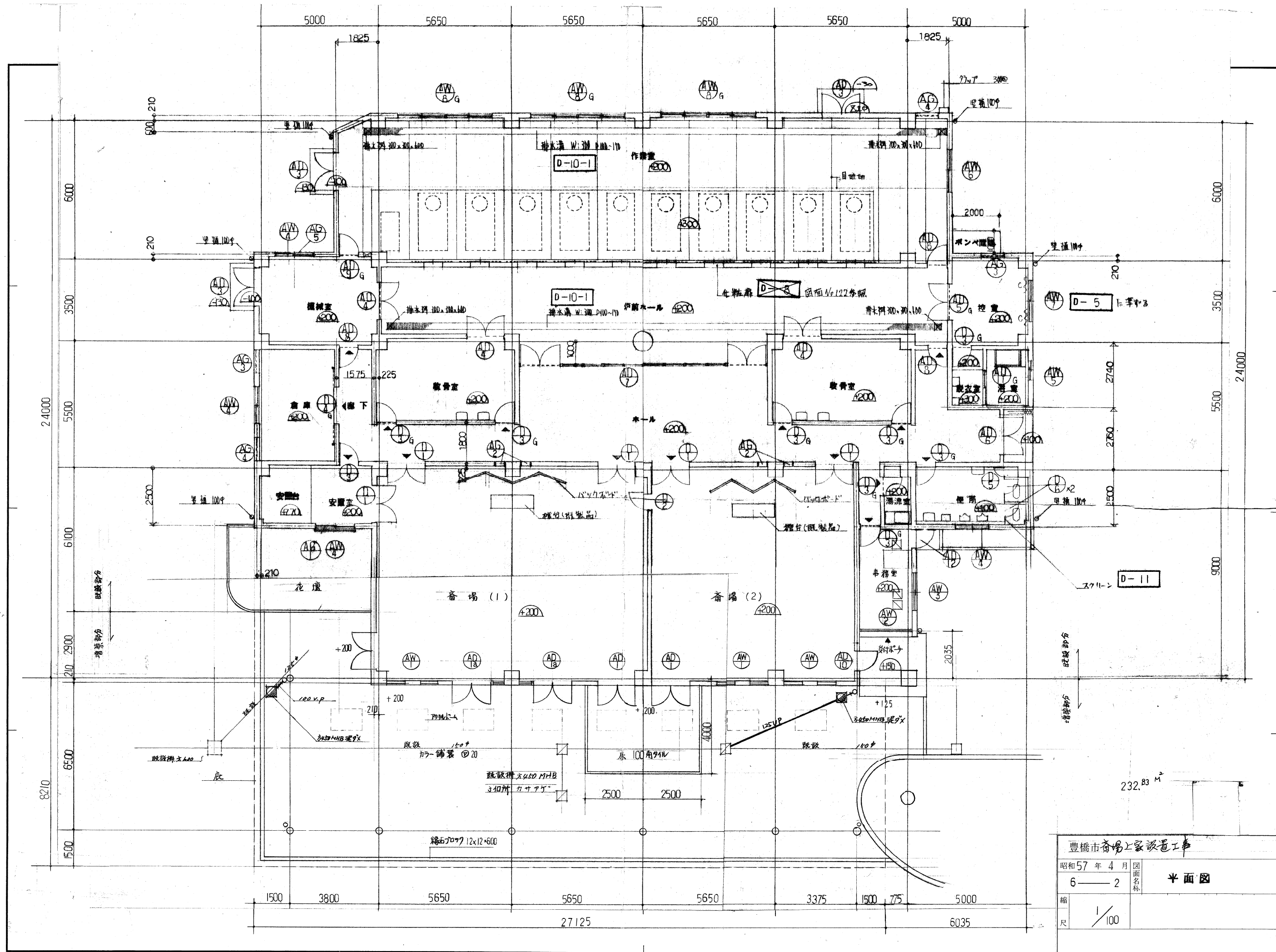


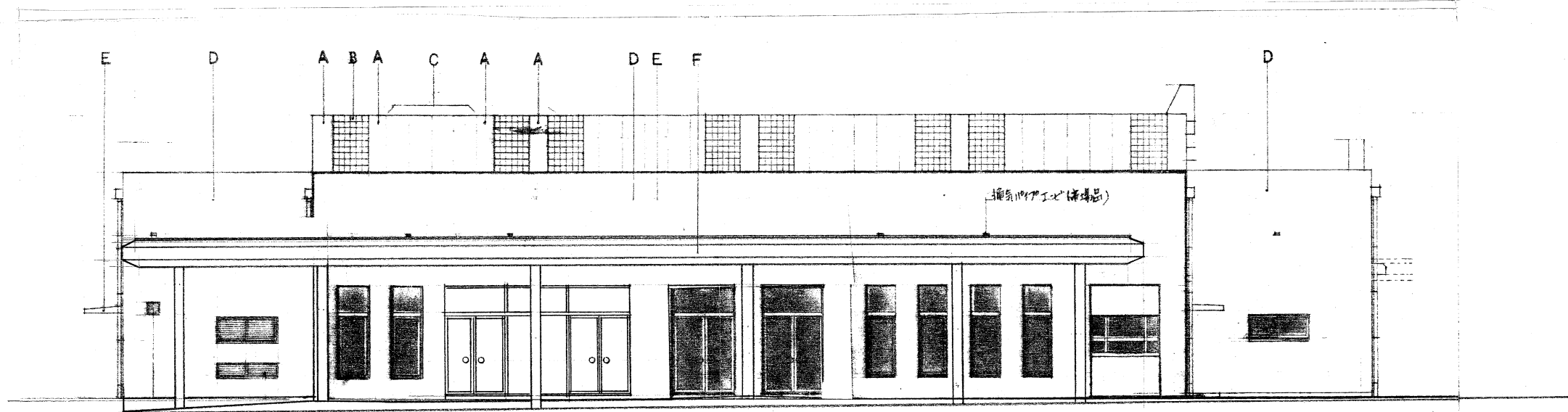
豊橋市市場上家設置工事	
昭和57年5月	図面名称
6	配置図
縮尺	1:200

※本資料は、昭和57年時点の図面であり、その後の改修等により、現施設とは整合しないことに留意すること。

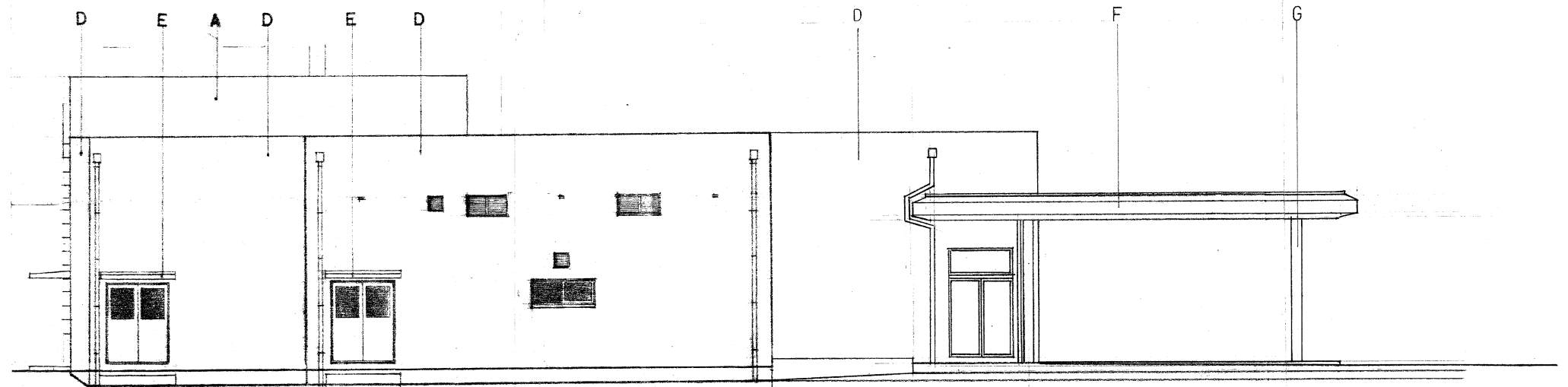


豊橋市市場上家改修工事	
昭和57年4月	図面名称
6-2	平面図
縮尺	1/100

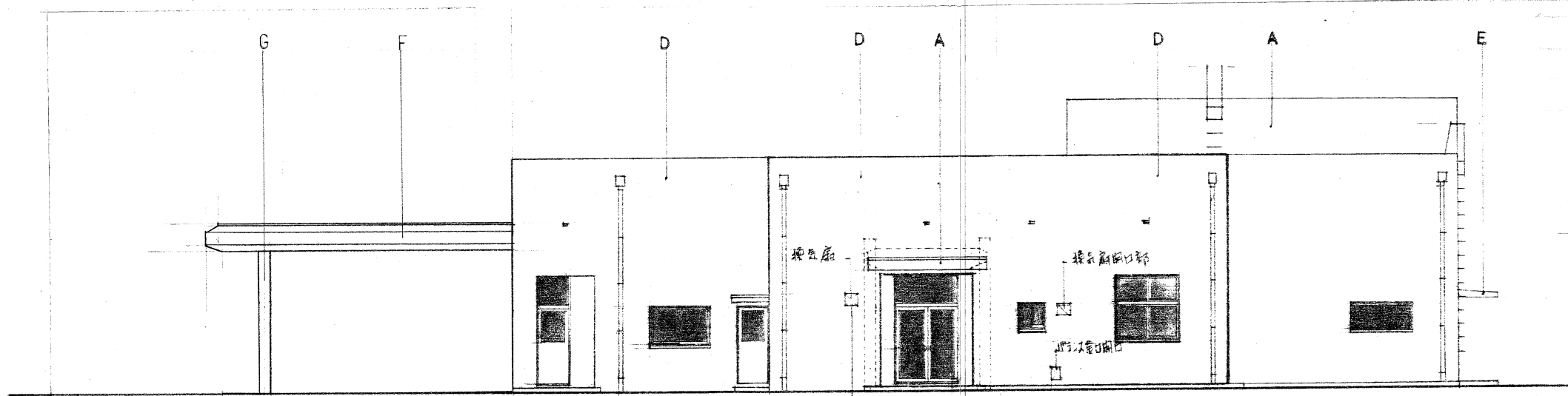
※本資料は、昭和57年時点の図面であり、その後の改修等により、現施設とは整合しないことに留意すること。



西 立面図 1:100



北 立面図 1:100

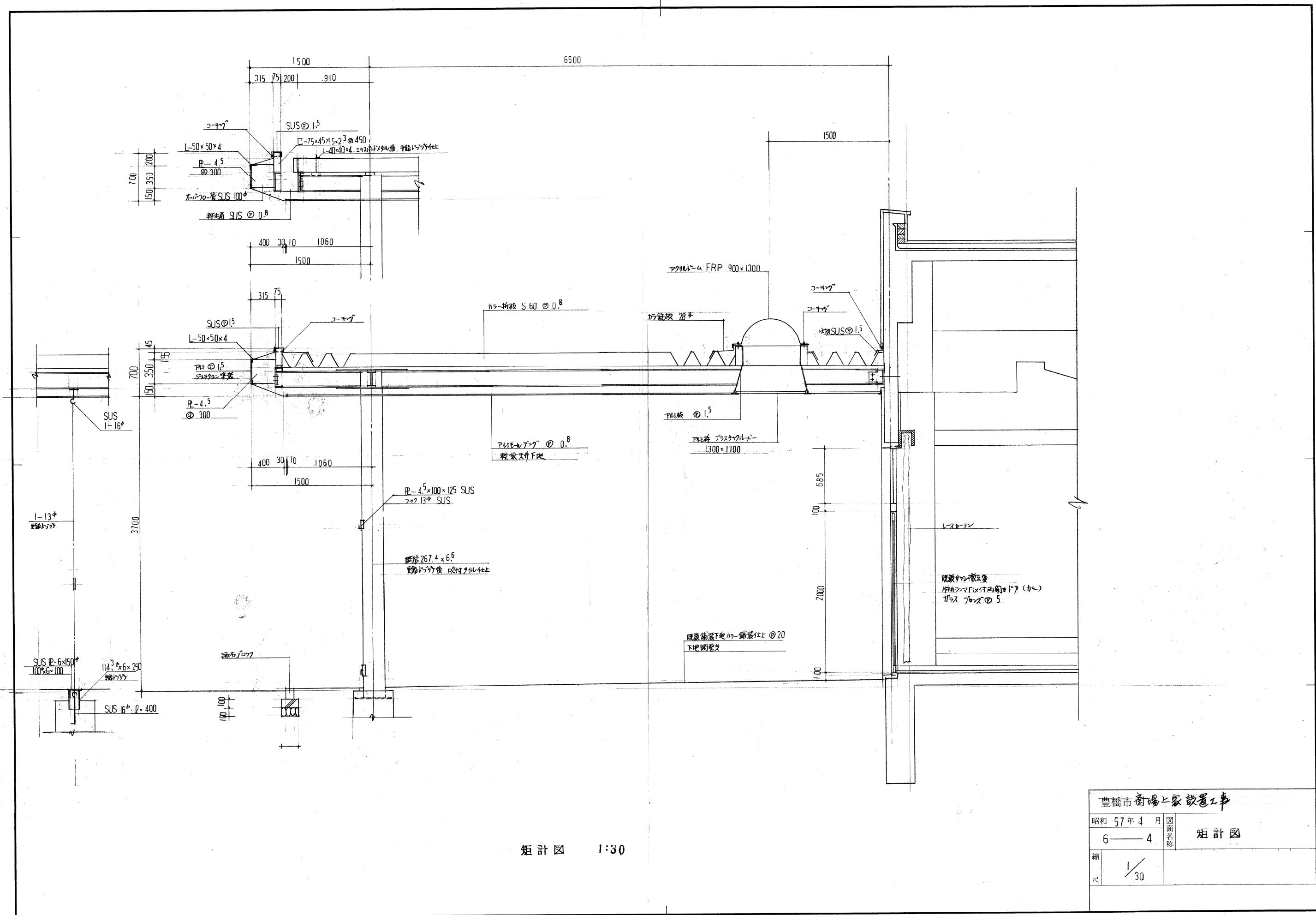


南 立面図 1:100

A	珪酸石灰引吹付タイル仕上
B	陶管フック
C	ALC板 吹付タイル仕上
D	磁器質45度丁掛タイル
E	合板型枠打設し吹付タイル
F	ポリエーテルレン塗装
G	鉛鉛下地吹付タイル仕上

豊橋市市場上家設置工事	
昭和57年4月	図面名称
6-3	立面図
縮尺	1:100

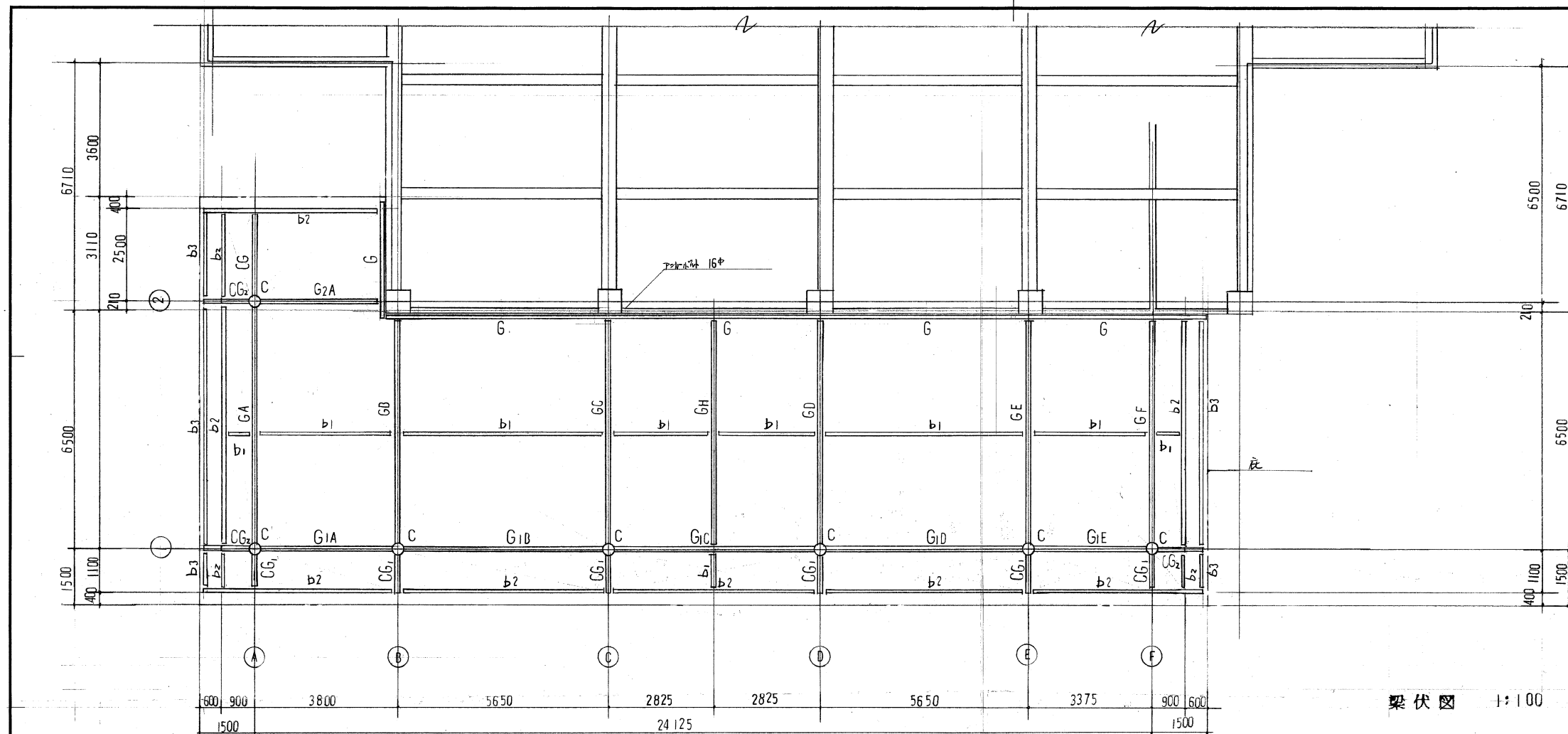
※本資料は、昭和57年時点の図面であり、その後の改修等により、現施設とは整合しないことに留意すること。



矩計図 1:30

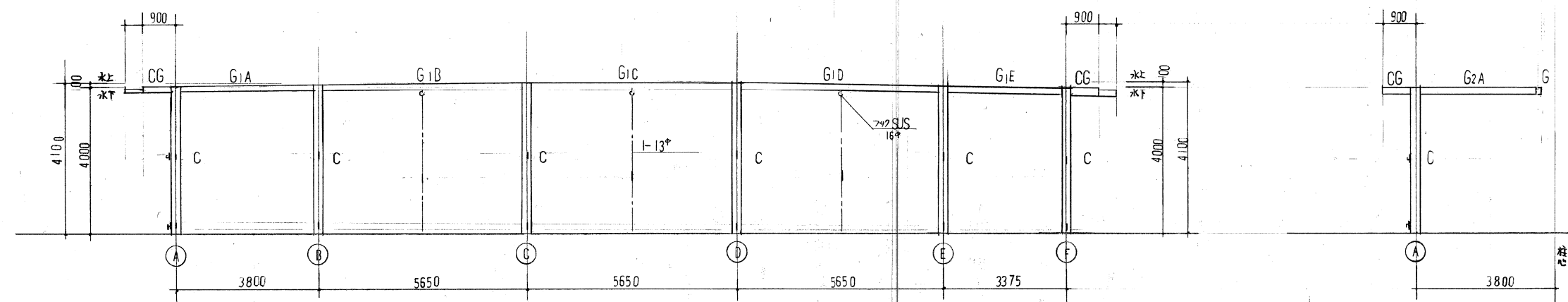
豊橋市 市場上家 改修工事	
昭和 57年 4 月	図面名称
6 — 4	矩計図
縮尺	1/30

※本資料は、昭和57年時点の図面であり、その後の改修等により、現施設とは整合しないことに留意すること。

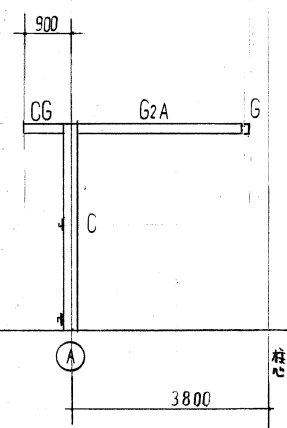


梁伏図 1:100

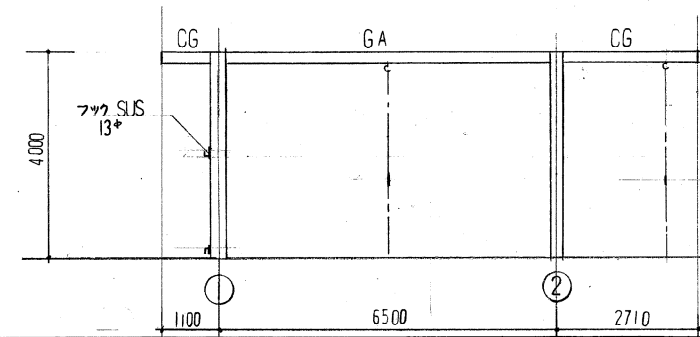
GA~GF, CG1, G1A~G1E, G2A	H-200×100×5.5×8
GH	↑
G	[-200×80×7.5×11
C	φ267.4×6.6
b1	2C-100×50×20×2.3
b2	[-250×50×4
プレート	1-13φ
CG2	端 H-150×100×5.5×8 H-200×100×5.5×8
b3	[-250×75×4



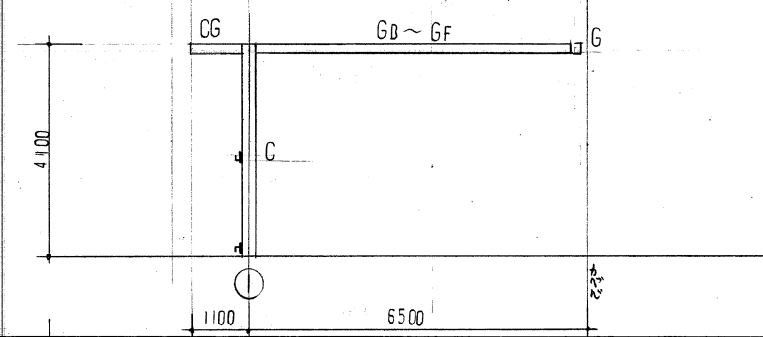
① 通軸組図 1:100



② 通軸組図 1:100



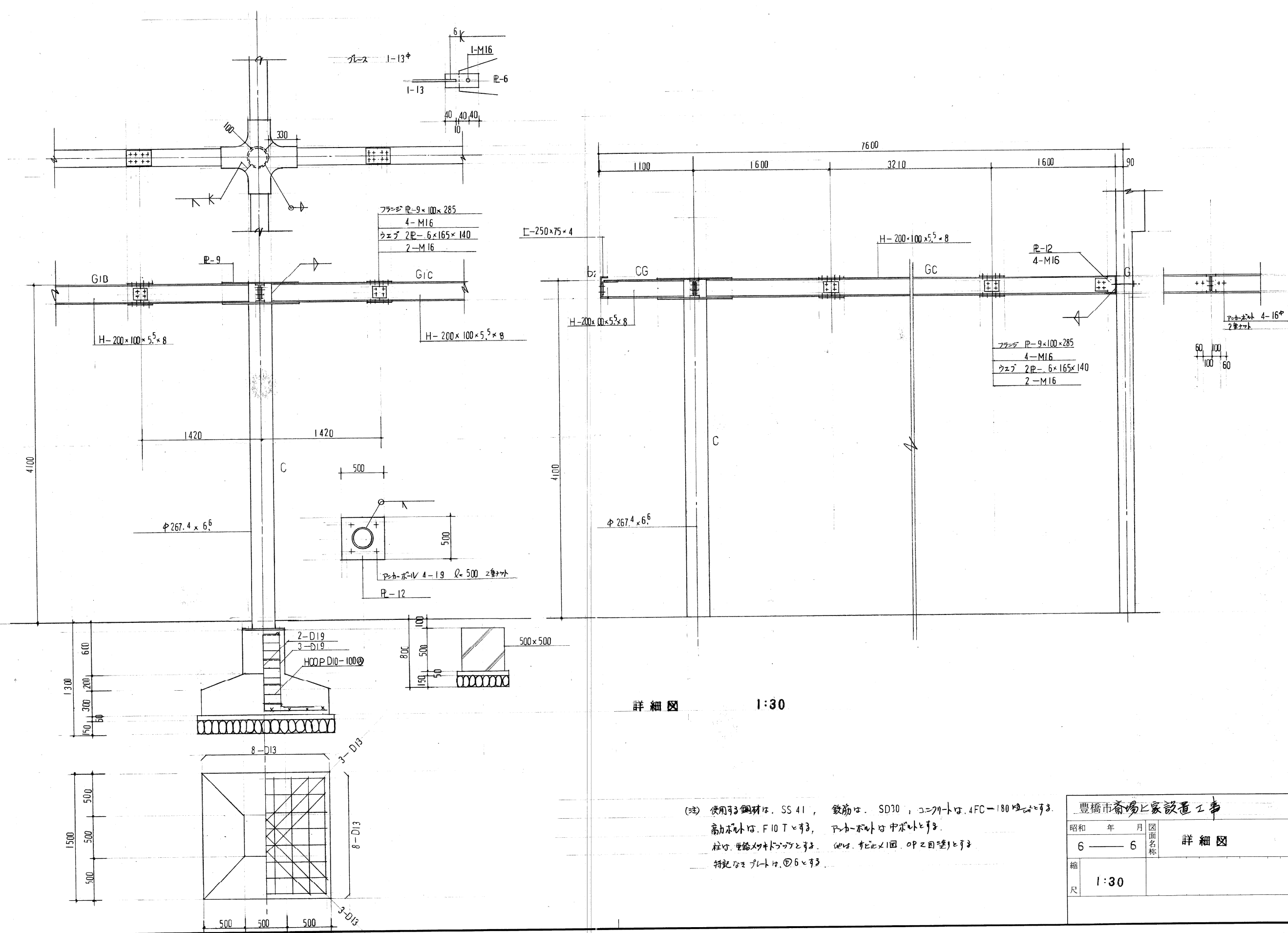
③ A 通軸組図 1:100



④ B~F 通軸組図 1:100

豊橋市市場上家設置工事	
昭和 57年 4月	図面名称
6-5	梁伏図 軸組図
縮尺 1/100	

※本資料は、昭和57年時点の図面であり、その後の改修等により、現施設とは整合しないことに留意すること。

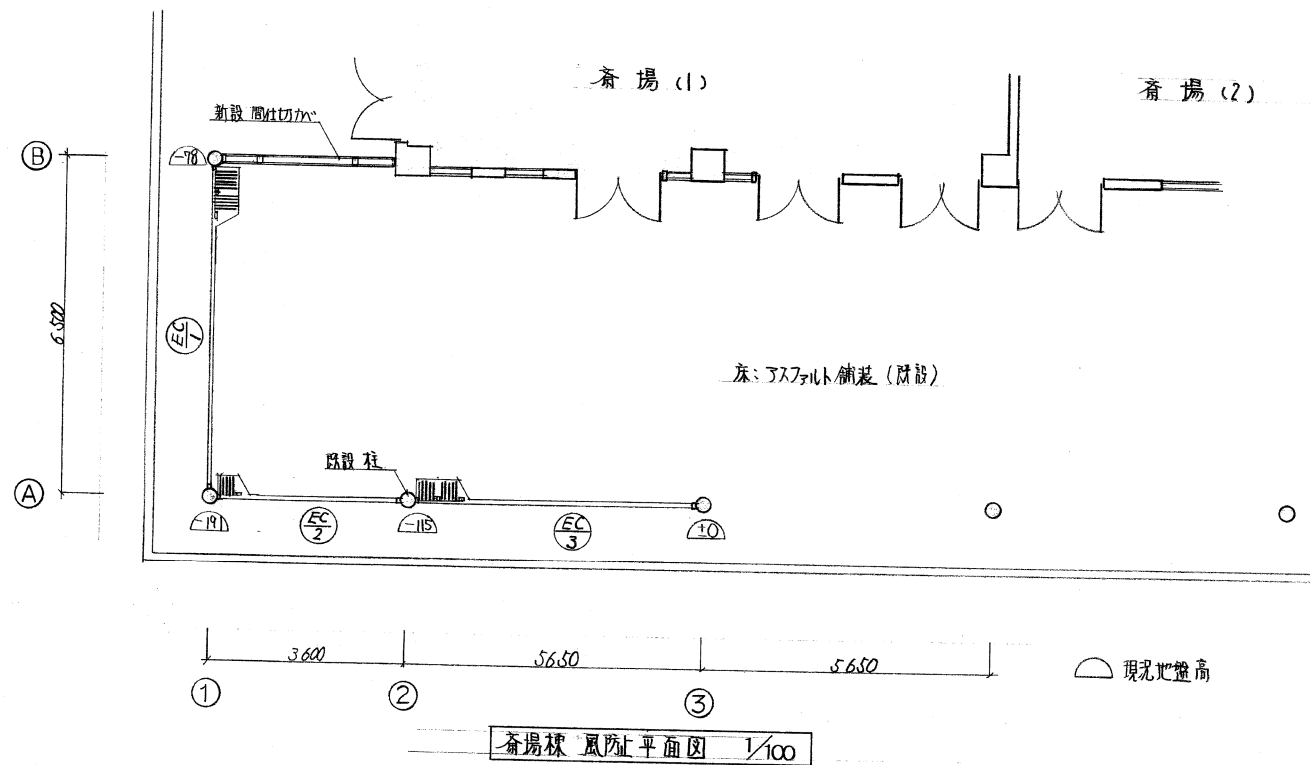


詳細図 1:30

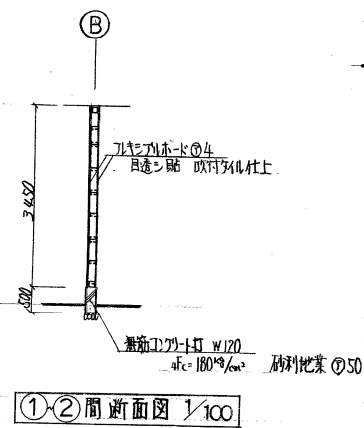
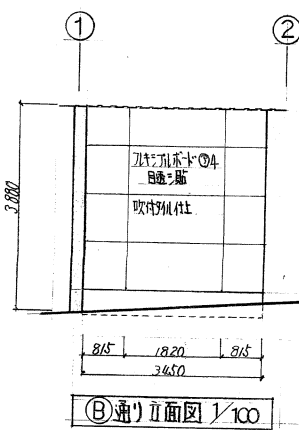
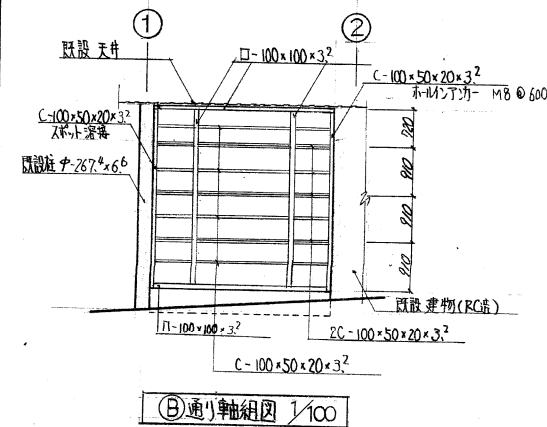
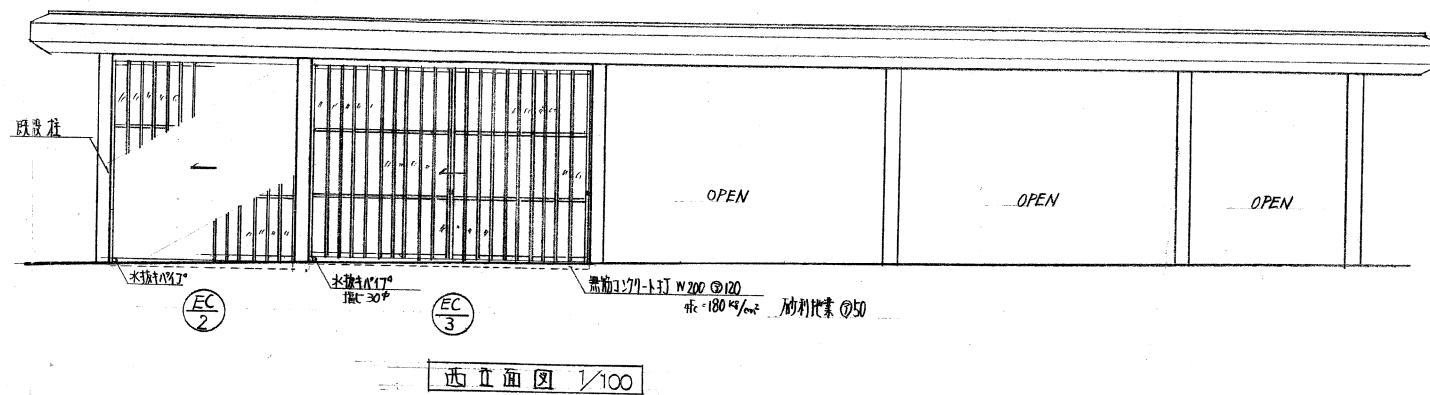
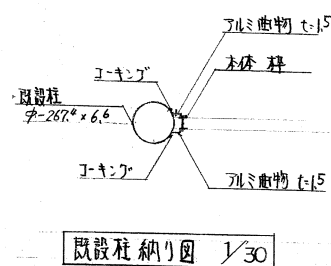
(注) 使用する鋼材は、SS41、鉄筋は、SD30、コンクリートは、4FC-180とす。
 高力コンクリートは、F10Tとす、ボルトは、中ボルトとす。
 柱は、要銘メッキとす。ボルトは、サビに1回、OPを2回塗りとす。
 特記なプレートは、 $\phi 6$ とす。

豊橋市斎場と家設置工事			
昭和	年	月	図面名称
6	—	6	詳細図
縮尺	1:30		

※本資料は、昭和57年時点の図面であり、その後の改修等により、現施設とは整合しないことに留意すること。



	EC-1	EC-2	EC-3
形状	W 6,345 × H 3,765	W 3,425 × H 3,785	W 5,280 × H 3,675
本体	アルミシャバ	←	←
錠	リリター錠錠	←	←
ハッチミ	上段 3%トナーガラス	上段 ←	上段 ←
	中段 ↑	中段 ←	中段 ←
	下段 ↓	下段 ←	下段 ←



豊橋市畜場 畜場棟 風防止設置等工事	
昭和 63年 11月	図面名称
/ /	畜場棟 風防止設置図
縮尺	1:30 1:100

※本資料は、昭和63年時点の図面であり、その後の改修等により、現施設とは整合しないことに留意すること。