

# 輝く人

とよはし  
まはる  
まはる

豊橋で今、輝いている人を  
リレー形式で紹介します。

Beach パトロール

倉田 竜介さん(43)

きれいな海岸を  
次世代に残したいです。



サーファーとして表浜海岸をきれいにしたいと考え、海岸清掃を始めた倉田さん。声掛けやチラシ配りなどの活動を地道に続けて、今では、多くの人が自主的に海岸清掃をするまでに広がっています。

問合せ 広報広聴課(☎51・2165)

## 佐原市長の なるほど!

### 発見



問合せ 秘書課(☎51・2005)

### ドキドキした特撮映画!

夏休みといえば映画館!今はアニメが人気ですが、昭和40年代はゴジラやモスラ、ウルトラマンが子どものスーパースターでした。

怪獣映画を支える撮影技術は特撮。CGを使わず、本物以上の迫力で見せるよう知恵と工夫を投入していました。そんな特撮映画全盛期を知る世代には、シンゴジラは物足りなかったかもしれません。

SFを始めとする映画作りは、CGの進歩で一変しました。CGは素晴らしく、近年は実写とCGとの合成の区別がつかない水準に達しています。それでも、どこかリアルな嘘っぽさを感じることもあり、実際、スターが必死に実写で撮ったシーンでも、CGとの合成ではないかと疑ってしまいます。いずれ、俳優の顔や姿以外は全てCGで作る作品も登場するのはと、心配は増すばかりです。

一方、特撮には科学的に見て楽

しいことがたくさんあります。実物より小さなものを使って撮影するので、実写感、スケール感を出すには工夫が必要です。背景の模型を同じ縮尺で小さくするのはもちろん、ゴジラの動きやビルが壊れるようすを実物のように見せるには、時間をゆっくり動かすなどの一定の物理法則にのっとる必要があります。ものの固さなどの質感も同様です。このような手法を考えるには、物理実験で定番となっている考え方が合っているようです。例えば、流れの実験ではフルード数やレイノルズ数を合わせることで、小規模な実験から実物大の流れが予想できるといった具合に。特撮に必要な物理法則を勉強してみたいと思います。

時代が進み、昔の特撮技術を使える映画会社はないのかもしれませんが、現代のゴジラを今一度、昔の特撮で見てみたいと思います。



大木さん、西堀さん



さくくとママ



えびちゃんファミリー



はるくん、ママ、りょうくん



ゆうちゃんとママ



とも、ゆいと、ゆみ

## みんなで EEJANAIIKA with everyone!

### ええじゃないか!

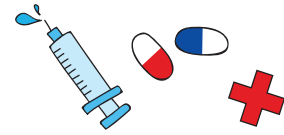
旬なテーマを取り上げ、  
それに対する市民のみなさんの声を紹介します。

### テーマ 災害時に持ち出すもの

問合せ 広報広聴課(☎51・2165)

# 8月の緊急医

- 医師の都合などで一部変更する場合あり
- その他医療機関・診療科などについての問合せ  
救急医療情報センター(☎ 63・1133)
- 精神科の緊急問合せ  
精神科救急医療情報センター(☎ 052・681・9900) ※24時間受付



## 内科・小児科

**時間** 休日/9:00~12:00・13:00~17:00(17:00~20:00は休診)、夜間【毎日】…20:00~翌朝7:00。各30分前に受付終了  
**ところ** 休日夜間急病診療所(中野町字中原 ☎ 48・1110) ※混雑時などは早めに終了。23:00以降、1歳未満児は市民病院  
 愛知県小児救急電話相談 ☎ #8000番または ☎ 052・962・9900(19:00~翌朝8:00)

## 歯科

**時間** 休日/10:00~17:00、平日/20:00~23:00。各30分前に受付終了 ※8/13(月)、8/14(火)、8/15(水)は休日の診療時間  
**ところ** 休日夜間・障害者歯科診療所(中野町字中原 ☎ 39・9177)

## 外科

**時間** ①土曜日/17:00~22:00 ②休日昼間/9:00~17:00 ③休日夜間/17:00~22:00 ④平日/20:00~22:00  
**ところ** ①~③下表、④豊橋医療センター(☎ 62・0301)・成田記念病院(☎ 31・2167)・市民病院(☎ 33・6111) ※①~④の時間外は市民病院のみ

4(土)	福井脳神経外科(立花町)	☎ 21・7001
5(日)	大岩クリニック(向草間町)	☎ 45・1013
	とよはしにし整形リハクリニック(花田町)	☎ 39・7888
11(祝)	クリニックいちょう(草間町)	☎ 35・7117
	積善クリニック(大岩町)	☎ 65・6565
12(日)	中島脳神経外科(下五井町)	☎ 54・6261
	伊藤医院(小池町)	☎ 45・5283

18(土)	江崎病院(新川町)	☎ 55・2525
19(日)	塩之谷整形外科(植田町)	☎ 25・2115
	豊生病院(多米西町1)	☎ 63・1155
25(土)	花田いしかわクリニック(花田町)	☎ 32・2166
26(日)	鈴木ひろし整形外科(佐藤5)	☎ 65・1300
	はしら整形リハビリティクリニック(中橋良町)	☎ 29・8484

## 産婦人科

**時間** 平日/20:00~24:00、休日/8:00~24:00 ※0:00~8:00は市民病院(☎ 33・6111)

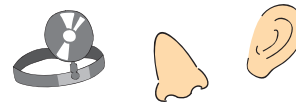


1(水)	秋山産婦人科(西幸町)	☎ 48・6116
2(木)	井嶋産婦人科医院(平川本町1)	☎ 63・1351
3(金)	竹内産婦人科(新本町)	☎ 52・3453
4(土)	中岡レディースクリニック(東幸町)	☎ 63・5588
5(日)	今泉産婦人科医院(仲ノ町)	☎ 62・7173
6(月)	ジュンレディースクリニック豊橋(北山町)	☎ 38・0306
7(火)	竹内産婦人科(新本町)	☎ 52・3453
8(水)	つつじが丘ウイメンズクリニック(つつじが丘2)	☎ 66・5550
9(木)	マミーローズクリニック(高洲町)	☎ 32・6585
10(金)	パークベルクリニック(南松山町)	☎ 56・0020
11(祝)	原医院(南大清水町)	☎ 25・2752
12(日)	小石マタニティクリニック(つつじが丘2)	☎ 66・1212
13(月)	ジュンレディースクリニック豊橋(北山町)	☎ 38・0306
14(火)	ひらでかおるクリニック(牟呂町)	☎ 37・5731
15(水)	中岡レディースクリニック(東幸町)	☎ 63・5588
16(木)	今泉産婦人科医院(仲ノ町)	☎ 62・7173

17(金)	秋山産婦人科(西幸町)	☎ 48・6116
18(土)	パークベルクリニック(南松山町)	☎ 56・0020
19(日)	つつじが丘ウイメンズクリニック(つつじが丘2)	☎ 66・5550
20(月)	ひらでかおるクリニック(牟呂町)	☎ 37・5731
21(火)	竹内産婦人科(新本町)	☎ 52・3453
22(水)	マミーローズクリニック(高洲町)	☎ 32・6585
23(木)	つつじが丘ウイメンズクリニック(つつじが丘2)	☎ 66・5550
24(金)	ジュンレディースクリニック豊橋(北山町)	☎ 38・0306
25(土)	原医院(南大清水町)	☎ 25・2752
26(日)	中岡レディースクリニック(東幸町)	☎ 63・5588
27(月)	ひらでかおるクリニック(牟呂町)	☎ 37・5731
28(火)	小石マタニティクリニック(つつじが丘2)	☎ 66・1212
29(水)	井嶋産婦人科医院(平川本町1)	☎ 63・1351
30(木)	マミーローズクリニック(高洲町)	☎ 32・6585
31(金)	ジュンレディースクリニック豊橋(北山町)	☎ 38・0306

## 耳鼻咽喉科

**時間** 9:00~17:00 ※左記時間帯以外は市民病院(☎ 33・6111)



5(日)	こんどう耳鼻咽喉科(大清水町)	☎ 29・3433
11(祝)	西村耳鼻咽喉科医院(上传馬町)	☎ 55・5165
12(日)	ながた耳鼻咽喉科(山田一番町)	☎ 38・8877

19(日)	吉見耳鼻咽喉科(野依台1)	☎ 25・7688
26(日)	井澤医院(東新町)	☎ 55・8936

## 眼科

**時間** 9:00~17:00 ※左記時間帯以外は市民病院(☎ 33・6111)



5(日)	弥生病院(弥生町)	☎ 48・2211
11(祝)	後藤記念豊橋眼科(駅前大通2)	☎ 55・5717
12(日)	豊橋南藤井眼科クリニック(植田町)	☎ 25・7111

19(日)	成田記念病院(羽根井本町)	☎ 31・2167
26(日)	ひまわり眼科(つつじが丘2)	☎ 63・7755

## 柔道整復師

**時間** 8:00~20:00



5(日)	伊東接骨院(東脇2)	☎ 31・1896
11(祝)	永井接骨院(小松町)	☎ 48・6088
12(日)	いとう接骨院(三ノ輪町5)	☎ 63・8080

19(日)	夏目接骨院(西幸町)	☎ 48・6597
26(日)	源田接骨院(小向町)	☎ 32・0126