

# 輝く人

とよはし  
まはる  
りれ

豊橋で今、輝いている人を  
リレー形式で紹介します。

若者応援サポーター

**水野 和也**さん(58)

若者が輝けるチャンスを  
作っていききたいです。



豊橋市長杯サーフィン大会など元気な若者が主となって地域のために行う催しに支援をする水野さん。これから元気な若者を増やし、明るいまちにしていきたいと語ってくれました。

問合せ 広報広聴課(☎51・2165)

# 佐原市長の なるほど!

発見



問合せ 秘書課(☎51・2005)

## オート三輪は狭い道も何のその!

今やあまり見られなくなったオート三輪は、戦後復興期の物流の屋台骨を支えた乗り物です。

初期のオート三輪は、サドル式の運転席を持つオートバイにそっくりで、構造も簡単だったため、小さな町工場でも容易に造ることができ、一大ブームとなりました。昭和30年代には、水冷エンジンに丸ハンドルというように、技術的・性能的にも自動車そっくりになりましたが、それと共に町工場は次々に淘汰され、大メーカーの寡占化が進み、便利なオート三輪最大の魅力を失いました。他方、四輪自動車は性能と信頼性を急速に向上させ、折しも高度成長期にあって、人々の関心は乗り心地の良い四輪自動車へと移っていきました。オート三輪の進歩こそが衰退の始まりだったのかもしれない。

オート三輪の欠点は、前輪が一

つしかないため、不安定で横転しやすいことでしたが、反対に小回りが利き、狭くて曲がりくねった道路でも脱輪しにくく走りやすかったことは大きな利点でした。高速で走ることがなく、大量の荷物を一度に運ぶ必要もなかった時代には、こんなに扱いやすい乗り物はなかったでしょう。しかも、四輪トラックよりもはるかに安く買えたので、もう少し走り続けてほしかったと思います。

今、そんな絶滅危惧種の三輪自動車に復活の兆しが見えます。それは、四輪を三輪にするのではなく、二輪を三輪にするという全く逆の発想です。二輪の手軽さに三輪の安定感をプラスするハイブリッドな発想の乗り物です。国内の二輪車メーカーが既に売り出しているの、見たことがあるという方も多いのではないのでしょうか。



りょうたくん、かなたくん、はるきん



ひなたくとママ



CVファミリー



るみこさん、むねあきさん



のんほいパーク盛り上げ隊!

# みんなで ええじゃないか!

EEJANAIKA  
with everyone!



旬なテーマを取り上げ、  
それに対する市民のみなさんの声を紹介します。

テーマ パートナーに求めるもの



レインボーズ

問合せ 広報広聴課(☎51・2165)

# 9月の緊急医

- 医師の都合などで一部変更する場合あり
- その他医療機関・診療科などについての問合せ  
救急医療情報センター(☎ 63・1133)
- 精神科の緊急問合せ  
精神科救急医療情報センター(☎ 052・681・9900) ※24時間受付

## 内科・小児科

**時間** 休日/9:00~12:00・13:00~17:00(17:00~20:00は休診)、夜間【毎日】…20:00~翌朝7:00。各30分前に受付終了  
**ところ** 休日夜間急病診療所(中野町字中原 ☎ 48・1110) ※混雑時などは早めに終了。23:00以降、1歳未満児は市民病院  
 愛知県小児救急電話相談☎ #8000番または☎ 052・962・9900(19:00~翌朝8:00)

## 歯科

**時間** 休日/10:00~17:00、平日/20:00~23:00。各30分前に受付終了  
**ところ** 休日夜間・障害者歯科診療所(中野町字中原 ☎ 39・9177)



## 外科

**時間** ①土曜日/17:00~22:00 ②休日昼間/9:00~17:00 ③休日夜間/17:00~22:00 ④平日/20:00~22:00  
**ところ** ①~③下表、④豊橋医療センター(☎ 62・0301)・成田記念病院(☎ 31・2167)・市民病院(☎ 33・6111) ※①~④の時間外は市民病院のみ

1(土)	とよはしにし整形リハクリニック(花田町)	☎ 39・7888
2(日)	昼 殿田橋整形外科(飯村町)	☎ 69・1601
	夜 福井脳神経外科(立花町)	☎ 21・7001
8(土)	岡村クリニック(佐藤2)	☎ 65・4100
9(日)	昼 積善クリニック(大岩町)	☎ 65・6565
	夜 大岩整形外科皮フ科(大橋通2)	☎ 55・2100
15(土)	タキカワ整形外科クリニック(八町通5)	☎ 55・5111
16(日)	昼 木村整形外科(牧野町)	☎ 45・9925
	夜 中島脳神経外科(下五井町)	☎ 54・6261

17(祝)	昼 光生会病院(吾妻町)	☎ 61・3166
	夜 塩之谷整形外科(植田町)	☎ 25・2115
22(土)	小石整形外科クリニック(つつじが丘1)	☎ 66・5514
23(日)	昼 伊藤医院(小池町)	☎ 45・5283
	夜 大岩クリニック(向草間町)	☎ 45・1013
24(休)	昼 前川外科内科(東岩田4)	☎ 62・6411
	夜 前川外科内科(東岩田4)	☎ 62・6411
29(土)	花田いしかわクリニック(花田町)	☎ 32・2166
30(日)	昼 弥生病院(弥生町)	☎ 48・2211
	夜 クリニックいちょう(草間町)	☎ 35・7117

## 産婦人科

**時間** 平日/20:00~24:00、休日/8:00~24:00 ※0:00~8:00は市民病院(☎ 33・6111)

1(土)	ひらでかおるクリニック(牟呂町)	☎ 37・5731
2(日)	パークベルクリニック(南松山町)	☎ 56・0020
3(月)	小石マタニティクリニック(つつじが丘2)	☎ 66・1212
4(火)	竹内産婦人科(新本町)	☎ 52・3453
5(水)	ジュンレディースクリニック豊橋(北山町)	☎ 38・0306
6(木)	つつじが丘ウイメンズクリニック(つつじが丘2)	☎ 66・5550
7(金)	中岡レディースクリニック(東幸町)	☎ 63・5588
8(土)	マミーローズクリニック(高洲町)	☎ 32・6585
9(日)	原医院(南大清水町)	☎ 25・2752
10(月)	井嶋産婦人科医院(平川本町1)	☎ 63・1351
11(火)	つつじが丘ウイメンズクリニック(つつじが丘2)	☎ 66・5550
12(水)	マミーローズクリニック(高洲町)	☎ 32・6585
13(木)	秋山産婦人科(西幸町)	☎ 48・6116
14(金)	ジュンレディースクリニック豊橋(北山町)	☎ 38・0306
15(土)	秋山産婦人科(西幸町)	☎ 48・6116

16(日)	井嶋産婦人科医院(平川本町1)	☎ 63・1351
17(祝)	マミーローズクリニック(高洲町)	☎ 32・6585
18(火)	ひらでかおるクリニック(牟呂町)	☎ 37・5731
19(水)	ジュンレディースクリニック豊橋(北山町)	☎ 38・0306
20(木)	竹内産婦人科(新本町)	☎ 52・3453
21(金)	つつじが丘ウイメンズクリニック(つつじが丘2)	☎ 66・5550
22(土)	井嶋産婦人科医院(平川本町1)	☎ 63・1351
23(日)	ひらでかおるクリニック(牟呂町)	☎ 37・5731
24(休)	今泉産婦人科医院(仲ノ町)	☎ 62・7173
25(火)	パークベルクリニック(南松山町)	☎ 56・0020
26(水)	小石マタニティクリニック(つつじが丘2)	☎ 66・1212
27(木)	原医院(南大清水町)	☎ 25・2752
28(金)	中岡レディースクリニック(東幸町)	☎ 63・5588
29(土)	今泉産婦人科医院(仲ノ町)	☎ 62・7173
30(日)	原医院(南大清水町)	☎ 25・2752

## 耳鼻咽喉科

**時間** 9:00~17:00 ※左記時間帯以外は市民病院(☎ 33・6111)

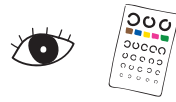


2(日)	芳賀耳鼻咽喉科医院(西岩田1)	☎ 63・1030
9(日)	ハタノ耳鼻咽喉科(上地町)	☎ 63・8733
16(日)	飯塚医院(札木町)	☎ 52・3768
17(祝)	もりた耳鼻咽喉科(東脇1)	☎ 34・2001

23(日)	木下耳鼻咽喉科(飯村北1)	☎ 63・2261
24(休)	田中耳鼻咽喉科(中浜町)	☎ 48・8733
30(日)	藤原耳鼻咽喉科クリニック(駅前大通1)	☎ 56・1385

## 眼科

**時間** 9:00~17:00 ※左記時間帯以外は市民病院(☎ 33・6111)



2(日)	かきはら眼科クリニック(つつじが丘2)	☎ 63・5139
9(日)	はた眼科クリニック(飯村北1)	☎ 64・1777
16(日)	たかし眼科医院(高師町)	☎ 47・2206
17(祝)	弥生病院(弥生町)	☎ 48・2211

23(日)	ひまわり眼科(つつじが丘2)	☎ 63・7755
24(休)	かきはら眼科クリニック(つつじが丘2)	☎ 63・5139
30(日)	おおいし眼科(宮下町)	☎ 64・0081

## 柔道整復師

**時間** 8:00~20:00



2(日)	中島接骨院(下地町5)	☎ 53・3270
9(日)	ごとう接骨院(雲谷町)	☎ 41・7510
16(日)	南接骨院(天伯町)	☎ 46・6600
17(祝)	さかうえ接骨院(東郷町)	☎ 61・1681

23(日)	かわらまち接骨院(瓦町)	☎ 63・3930
24(休)	加持接骨院(野依町)	☎ 25・6056
30(日)	中山接骨院(向山町)	☎ 62・2419