

パピママ

主に未就学児のパピママ向けのイベントや、子育て支援などに関する情報を紹介します。



PICK UP



離乳食の悩みも相談できます。

料金
各100円

モグモグ教室

離乳食の調理見学や試食を行います。
 とき: 4/12(金)、4/25(木)、5/10(金)、5/23(木) 10:15~11:30
 ところ: 保健所・保健センター 対象: 5~6か月児と保護者
 定員: 各20組(申込順) 申込み: 随時、ホームページで必要事項を入力 問合せ: コープあいち豊橋センター(☎43・5020) HP 45212

ママも癒されるオイルを使ったベビーマッサージ&産後ヨガ

とき: 4/12(金)、4/19(金)、4/26(金)、5/10(金)、5/17(金)(全5回) ところ: 明照保育園 対象: 2~8か月児と保護者 料金: 1,500円 申込み: 3/15(金)までにホームページで必要事項を入力 問合せ: こども未来政策課(☎51・2325) HP 51306

カミカミ教室

歯磨きの講話、離乳食の試食、育児相談などを行います。
 とき: 4/11(木)、4/24(水)、5/9(木)、5/22(水) 9:30~11:30 ところ: 保健所・保健センター 対象: 9~11か月児と保護者 定員: 各15組(申込順) 料金: 各300円 申込み: 各15組(申込順) 料金: 各300円 申込先: こども保健課(☎39・9160) HP 45213

三人乗り自転車を貸し出します

とき: 4月中旬~来年3月末 対象: 市内在住で1~5歳児を2人以上育てている方 定員: 75台(抽選) 料金: 月額1,000円 申込み: 3/29(金)(必着)までに申込書を保育課(〒440-8501住所不要☎51・2309) ※申込書は3/15(金)からホームページ、市役所じょうほうひろば、各保育園・認定こども園・幼稚園などで配布 HP 22827

キッズイングリッシュ

外国の絵本の読み聞かせや参加者同士の交流などを行います。
 とき: 3/22(金) 10:00~11:00 ところ: Farmers 対象: 0~3歳児と保護者 講師: 廣瀬貴和子さん(こども英語ラボパーティー) 定員: 10組(抽選) 申込み: 3/15(金)までに、まちなか図書館整備推進室(☎55・8102) ※ホームページからも申し込み可 HP 63399

なかよし広場

手遊びや歌遊びを楽しみます。
 とき: 3/6(水)、4/25(木) 10:00、11:00 ところ: 交通児童館 対象: 3歳児未満と保護者 問合せ: 交通児童館(☎61・5818)

おはなしおばさんのたのしいおはなし会

とき: 3/31(日) 11:00、14:00 ところ: こども未来館「ここにこ」 対象: 年少児以下と保護者 問合せ: こども未来館(☎21・5528)

こども未来館 子育て講座

申込み: 各申込期限までにホームページで必要事項を入力 問合せ: こども未来館(☎21・5528)

こどもと絵本

とき: 4/15(月) 対象: 妊婦、3歳児以下と保護者 講師: 森美恵子さん(絵本ボランティア) 申込期限: 3/15(金)

健康づくりのためのスポーツ教室 3B親子体操

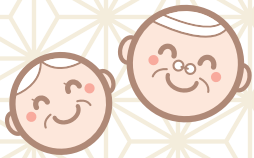
とき: 4/16~6/4の火曜日(4/30(休)、5/7を除く。全6回) 10:00~11:00 ところ: 新栄地区体育館 対象: 未就学児と保護者 定員: 10組(申込順) 料金: 3,500円 申込み: 3/7(木) 10:00から豊橋市体育協会(☎63・3031) HP 63254

小さなお子さんがいるご家庭の防災

とき: 4/19(金) 対象: 妊婦、3歳児以下と保護者 講師: 岡田恵実さん(東三河防災クラブ) 申込期限: 3/31(日)

バルシューレ ボールであそぼう

とき: 4/22(月) 対象: 2~3歳児と保護者 講師: 羽沢すみれさん(健康運動指導士) 申込期限: 3/31(日)



高齢者向けの健康教室や、介護・医療などに関する情報を紹介します。

シニア



PICK UP

清掃のコツを覚えましょう!

汚れに応じた洗剤の選び方や清掃のコツを学びます。

とき:3/15(金)10:00~15:00 ところ:東幸町 対象:60歳以上の方 定員:10人(申込順) 申込先:(公社)豊橋市シルバー人材センター(☎48・3301) HP 6423

暮らしに役立つ 情報コーナー



グラウンド・ゴルフや囲碁、カラオケのほか、地域の見守り活動など、さまざまな活動をしています。



老人クラブって、どんな活動をしているの?

老人クラブに入って、10歳若く!

市内には209か所の老人クラブがあり、1万5千人以上が加入しています。老人クラブというと「私にはまだ早い!」「今さらこの歳で…」と考える方もいるかもしれませんが、加入者は60歳から100歳近くまでと幅広く、みなさん生き生きと活動を楽しんでいます。あなたも老人クラブに入り、充実した日々を送りませんか。

老人クラブに入って、10歳若く!



会費のないクラブが多数です。会費のあるクラブでも月額200円程度です。



会費はかかりますか?



見学できます。気軽に長寿介護課へ、ご相談ください。



加入する前に、活動を見学できますか?



いいえ。希望する活動のみに参加できます。



すべての活動に参加しなければいけないの?

問合せ 長寿介護課(☎51・2337)

マツの剪定、やってみよう!

とき:3/14(木)10:00~15:00 ところ:富久縞町 対象:60歳以上の方 定員:10人(申込順) 申込先:(公社)豊橋市シルバー人材センター(☎48・3301) HP 6423

高齢者向け優良賃貸住宅 アネシス・サイトウの入居者を募集します

入居日:随時 ところ:花田町字 斉藤 対象:60歳以上の単身世帯または夫婦世帯など 定員:4戸(申込順) 家賃:48,500~66,000円(所得に応じて決定) その他:間取りは1LDK(約48㎡)。風呂・トイレ・寝室に設置の緊急非常ボタンによる緊急時対応サービスや水センサーによる安否確認サービスの利用可 申込先:東海建物(株)(☎53・1186) 問合せ:東海建物(株)、住宅課(☎51・2604) HP 32450