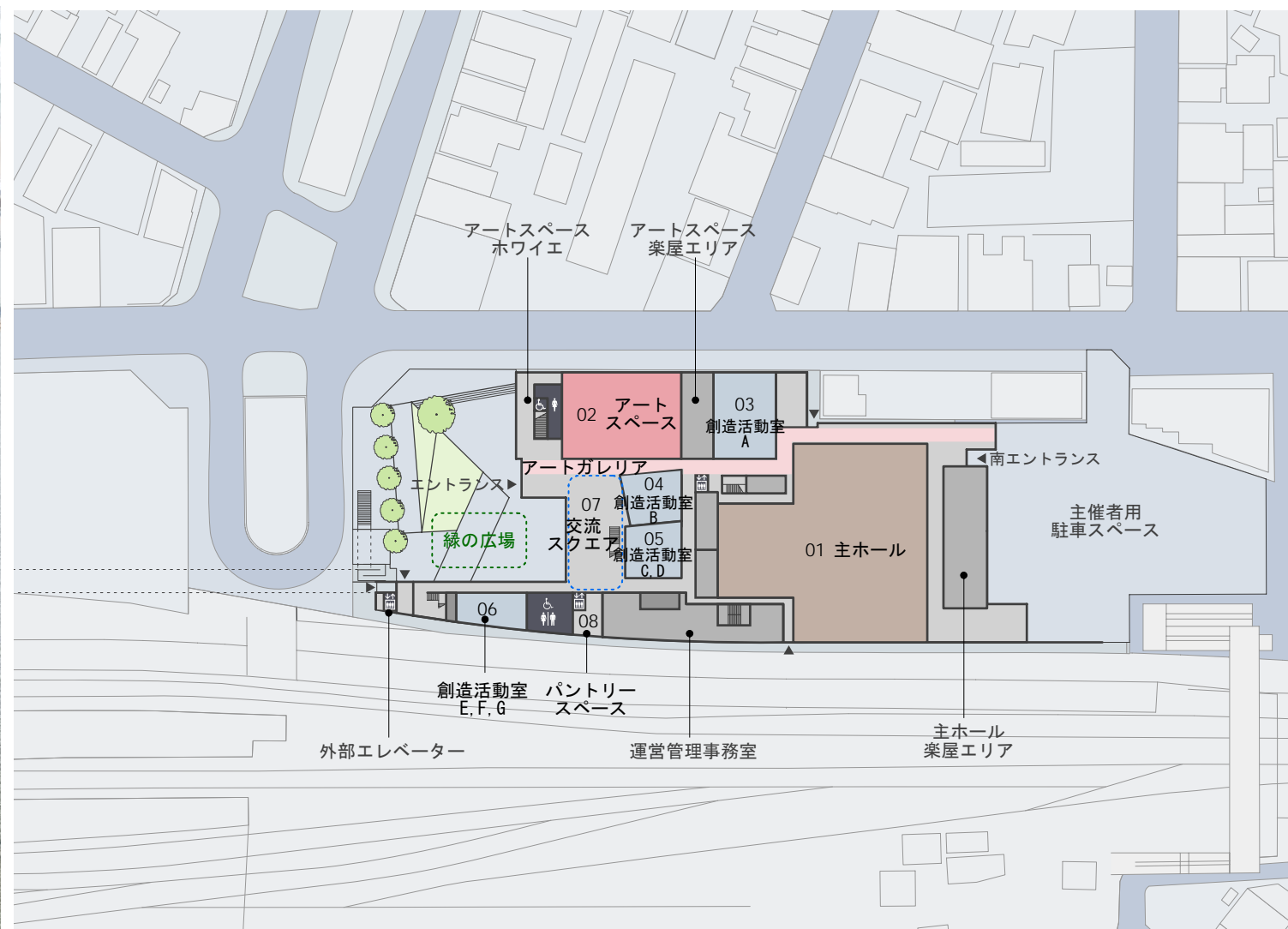


豊橋市芸術文化交流施設等事業
基本設計概要
10.10.26



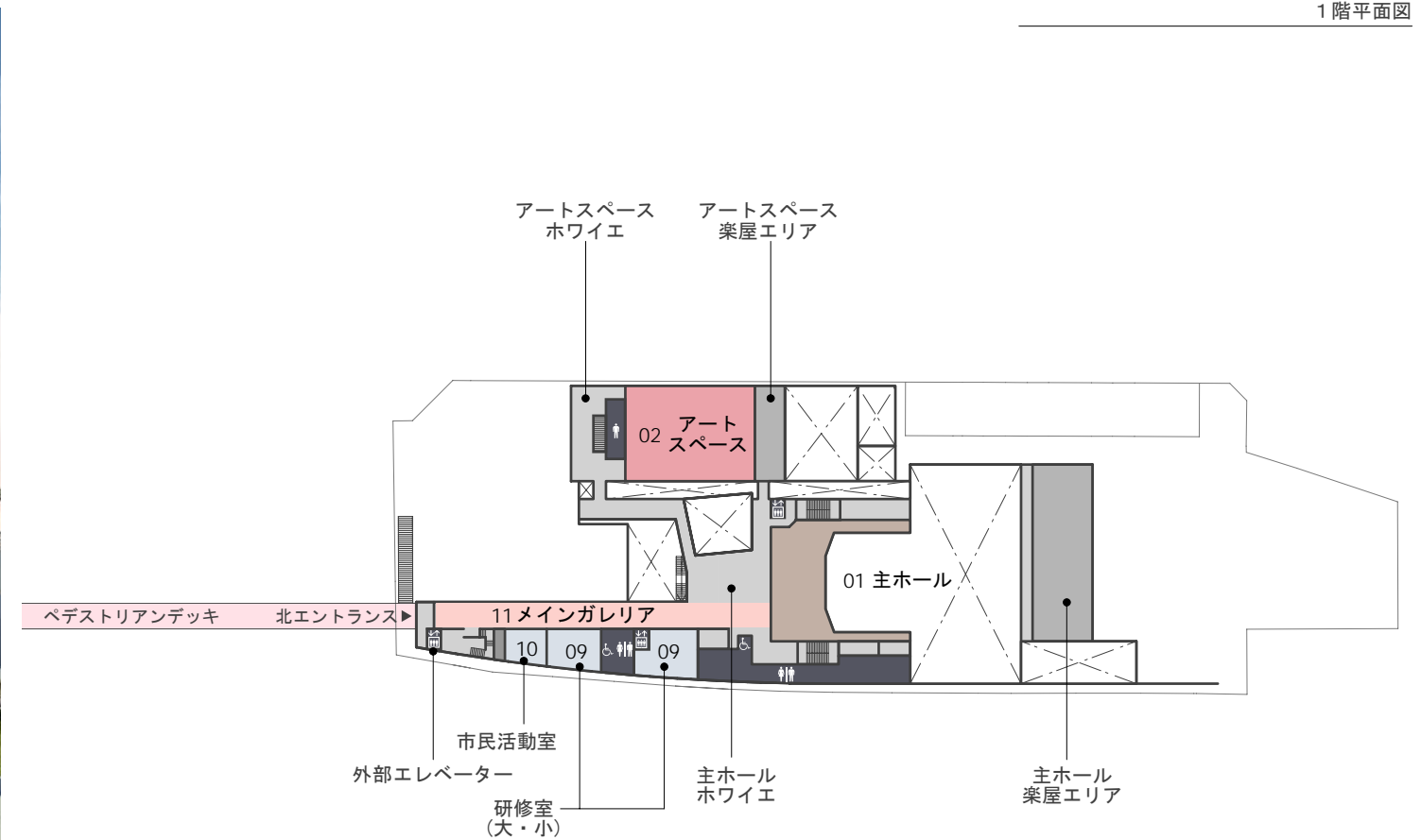
線路側より見たイメージパース



1階平面図



駅前大通一丁目方面より見たイメージパース



2階平面図



主な施設概要

施設全体

概要：延べ面積 約7,900㎡。 地上4階 地下1階 RC造 一部鉄骨造

01 主ホール

概要：固定席 796席（車椅子6席を含む）。立見席26席、矩形、2層形式、オーケストラピット・前舞台、仮設脇花道、仮設本花道、舞台芸術を中心とした良質な鑑賞空間
 使用例：演劇、ダンス、ミュージカルなどの舞台芸術を中心とした公演等

02 アートスペース

概要：最大264席（移動観覧席200席）。舞台や客席を自由に設定できる。平土間式の空間、多目的な利用が可能
 使用例：小規模の演劇やダンス等の舞台芸術、音楽の演奏・発表会、講演会、パーティー、展示等

03 創造活動室A

概要：面積 約160㎡。主ホールでの上演を想定した創作活動、稽古等を行う。
 主ホールの主舞台（アクティグエリア）とほぼ同じ規模、一人芝居、リーディング等小規模な公演利用やワークショップ・研修・会議等にも利用可能
 使用例：稽古、ワークショップ、研修等

04 創造活動室B

概要：面積 約90㎡。アートスペースでの上演を想定した創作活動、稽古等を行う。
 アートスペースの主舞台（アクティグエリア）とほぼ同じ規模、ワークショップ・研修・会議等にも利用可能
 使用例：稽古、ワークショップ、研修等

05 創造活動室C・D

概要：面積 それぞれ約45～50㎡。アコースティックな音楽練習室、ワークショップ・研修・会議等にも利用可能
 使用例：音楽練習、稽古、ワークショップ、研修等

06 創造活動室E・F・G

概要：面積 それぞれ約23㎡～29㎡。電気楽器を用いた音楽スタジオ
 使用例：音楽練習等

07 交流スクエア

概要：市民の自由な文化交流のための空間
 使用例：ロビーコンサート、展示会、トークイベント等

08 パントリースペース

概要：簡易な飲食の提供及びさまざまな公演と連動したサービスを実施

09 研修室(大・小)

概要：定員（大）約50人（小）約20人、研修、展示会等に利用
 使用例：研修、展示会等

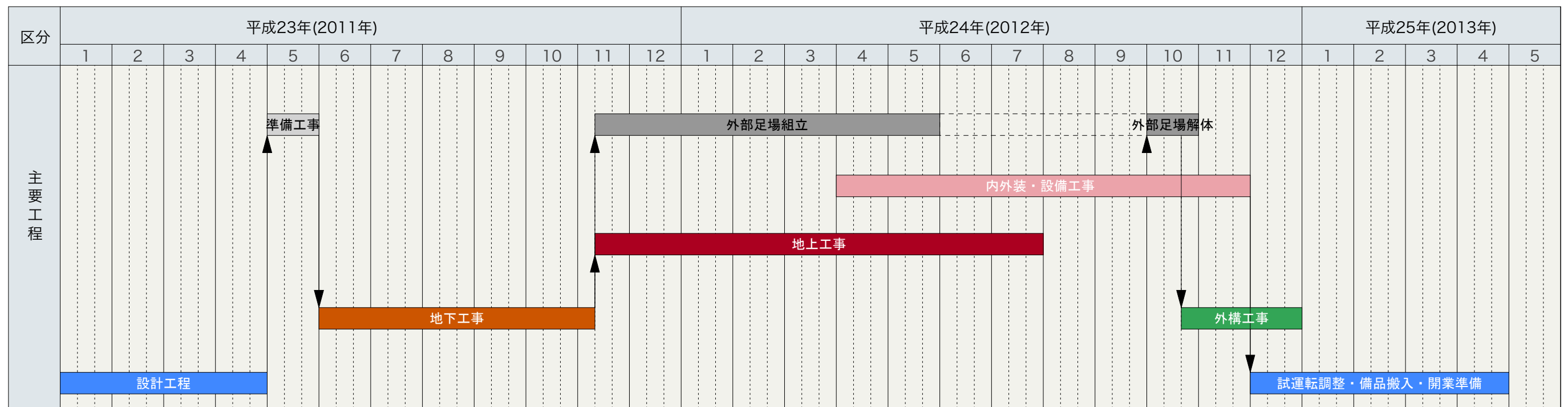
10 市民活動室

概要：定員 約10人、市民団体等の活動室、団体の事務や打合せ等を実施
 使用例：ワークショップ、研修、会議等

11 メインギャラリー

概要：豊橋駅からのペDESTリアンデッキに接続、施設のメイン導入路、デッキとの接続部分に外部対応のエレベーターを設置

工事工程表



パースはイメージであり、施設配置、面積、定員等は今後の設計検討により変更になる場合があります。