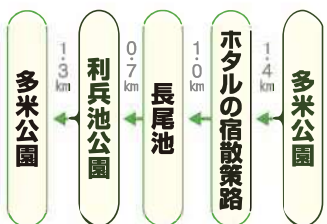


葦毛湿原・ホタル [初級コース]

● いもっしつげん ほたる

多米中町二丁目



コースデータ
 総距離 ● 約4.4km
 所要時間 ● 約1時間5分
 (早歩き 約45分)

多 米公園をスタートし、イチヨウ並木の道とおりホタルの宿散策路に向かいます。夏の夜にはゲンジボタルの乱舞が見られるかも。少し道を外れると葦毛湿原があります。湿性植物、高山性植物、食虫植物など四季折々の貴重な植物が見られる自然の宝庫です。時間をつくって、ちよつと足を伸ばしてみませんか？ 田園風景が広がり、自然に囲まれたとても心休まるコースです。

交通案内 JR・名鉄豊橋駅から豊鉄バス飯村岩崎線「赤岩」下車。徒歩約5分



高低差がなくて
歩きやすいコースです！

橋を渡る

ホタルの宿散策路

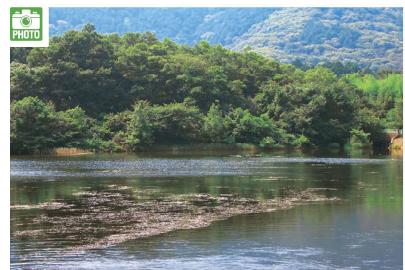
- コース
- 順路
- 信号付交差点
- 水辺
- 緑地
- スタート&ゴール
- 駐車場
- トイレ
- 写真掲載場所
- 番号付道標
- 健康遊具

MAP A-1
多米公園
 ● ためぐつえん

東陽地区市民館の隣にある、明るく広公園です。子ども向けの遊具や健康遊具があり、子どもから大人まで利用できます。

MAP C-3
ホタルの宿散策路
 ● ほたるのやどさんさくろ

近くを流れる内山川水域は、市内でも有数のゲンジボタルの生息地として知られており、シーズン中は幻想的な世界が楽しめます。



葦毛湿原の入口にあり、雨上がりの天気の良い日には、座談山や船形山が水面に映り、とてもきれいです。この池は、葦毛湿原より流れ出た湧水を溜めています。

MAP D-6
長尾池
 ● ながおいけ

MAP D-6
葦毛湿原
 ● いもっしつげん

葦毛湿原は別名「東海の三尾瀬」ともいわれ、湿性植物、高山性植物、食虫植物など250種類が自生、また約200種類におよぶ昆虫も生息しています。豊橋市街地近くであり、人々が気軽に貴重な自然に接することができる場として親しまれています。春から夏にかけては様々な花が咲き、一番の見頃といわれる9月には、湿原一面がシラタマホシクサでいっぱいになります。昭和62年に豊橋市、平成4年には愛知県天然記念物に指定されています。



MAP A-4
利兵池
 ● りひょういけ

公園的な整備が施されており、ため池の自然観察に適しています。水辺にはヨシやガマなどが生育し、周辺にはハンノキやコナラの雑木林があるなど、豊かな自然が残されています。