

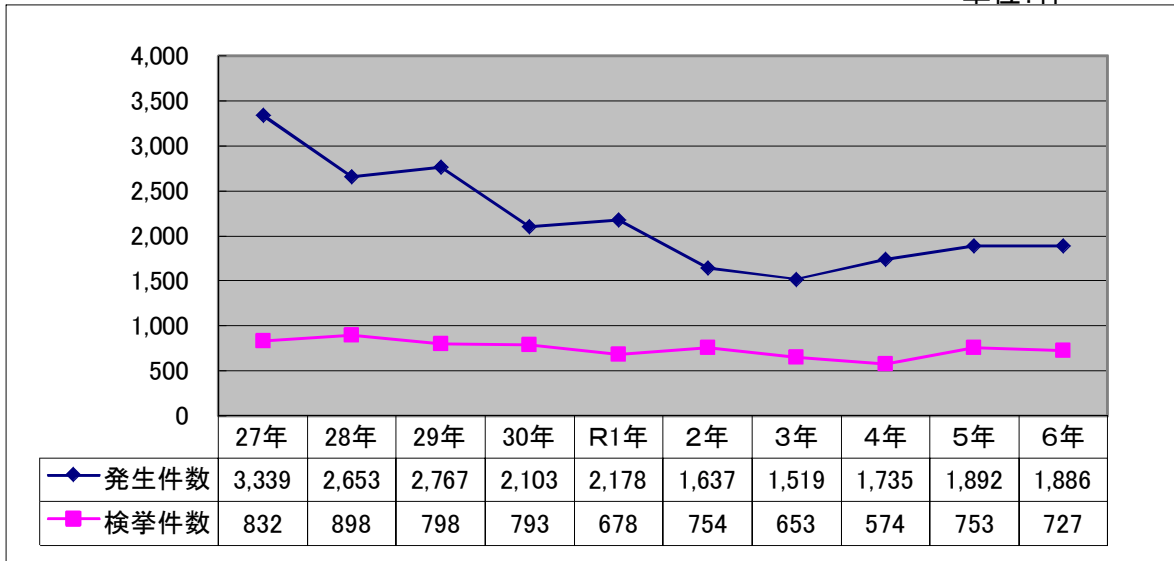
豊橋警察署管内の犯罪発生状況(令和6年12月)

報告(1)

1 過去10年の刑法犯発生数と検挙件数(各年1月～12月の件数)

暫定値

単位:件

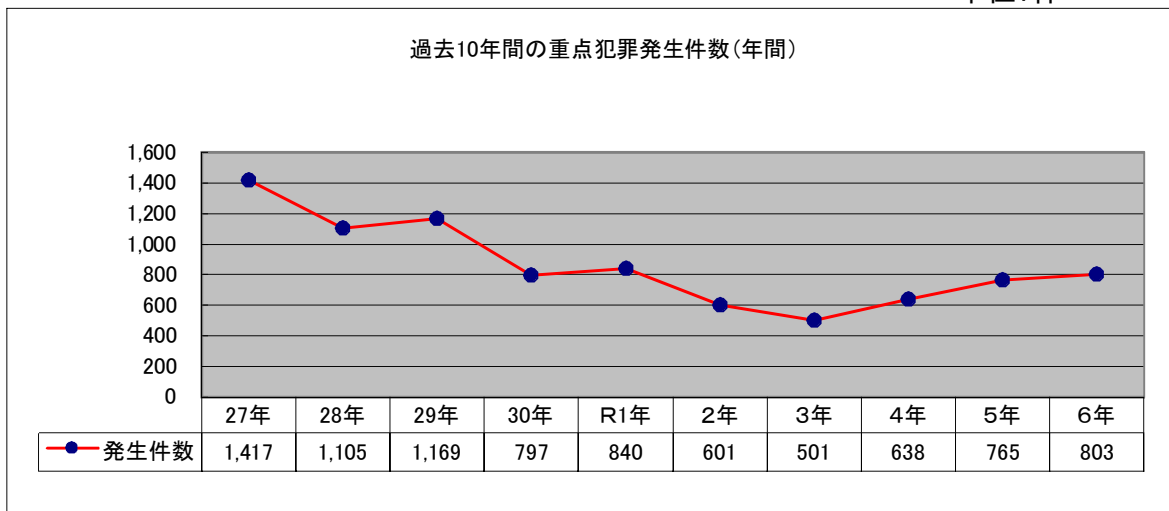


罪種別

	6年	5年	増減(件)	増減(%)
凶悪犯	25	21	4	19.0%
粗暴犯	136	139	△3	△2.2%
窃盗犯	1,292	1,336	△44	△3.3%
知能犯	114	65	49	75.4%
風俗犯	47	26	21	80.8%
その他	272	305	△33	△10.8%
総数	1,886	1,892	△6	△0.3%

2 過去10年の重点(街頭)犯罪発生状況

単位:件



重点犯罪(街頭犯罪)発生件数 1～12月

	6年	5年	増減(件)	増減(%)
侵入盗	111	135	△24	△17.8%
自動車盗	16	5	11	220.0%
車上ねらい	74	67	7	10.4%
部品ねらい	37	36	1	2.8%
自転車盗	473	462	11	2.4%
オートバイ盗	92	60	32	53.3%
総数	803	765	38	5.0%

校区別街頭犯罪発生状況(令和6年1月~12月)

暫定値

		侵入盗					自動車盗	自転車盗	車上ねらい	部品ねらい	オートバイ盗	計
		住宅対象				その他侵入盗						
		計	空き巣	忍込み	居空き							
計	本年	48	36	11	1	63	16	473	74	37	92	803
	前年	44	29	11	4	91	5	462	67	36	60	765
前年比		4	7	0	△3	△28	11	11	7	1	32	38
県下順位		8位	5位	5位	13位	7位	24位	7位	4位	19位	1位	
前年総件数		44	29	11	4	91	5	462	67	36	60	765
岩田	本年	2	2	0	0	3	0	38	3	2	12	60
	前年	2	1	1	0	4	0	37	4	2	7	56
豊	本年	2	2	0	0	0	1	1	0	0	2	6
	前年	0	0	0	0	0	0	6	0	1	0	7
東田	本年	7	5	2	0	4	0	8	3	0	0	22
	前年	2	2	0	0	3	0	4	2	0	1	12
旭	本年	1	0	1	0	2	0	0	0	0	0	3
	前年	0	0	0	0	2	0	5	0	0	0	7
八町	本年	0	0	0	0	0	2	9	0	0	0	11
	前年	1	1	0	0	0	0	5	0	1	0	7
松葉	本年	0	0	0	0	1	3	18	3	3	5	33
	前年	2	1	1	0	2	0	18	6	3	0	31
松山	本年	1	1	0	0	3	1	48	5	3	5	66
	前年	0	0	0	0	5	0	51	5	2	1	64
新川	本年	0	0	0	0	1	0	5	1	0	0	7
	前年	0	0	0	0	0	0	7	1	1	0	9
向山	本年	0	0	0	0	0	0	11	0	1	0	12
	前年	3	1	2	0	2	0	8	1	0	0	14
花田	本年	1	0	1	0	0	0	8	7	0	0	16
	前年	2	1	1	0	2	0	5	0	0	1	10
羽根井	本年	5	5	0	0	0	0	35	4	0	2	46
	前年	1	0	0	1	0	0	29	4	1	3	38
下地	本年	0	0	0	0	0	0	5	0	0	0	5
	前年	3	2	1	0	0	0	4	1	2	2	12
大村	本年	1	1	0	0	0	0	3	1	0	0	5
	前年	1	1	0	0	5	0	0	0	0	1	7
津田	本年	0	0	0	0	1	0	5	1	1	0	8
	前年	1	1	0	0	3	0	3	2	1	0	10
吉田方	本年	0	0	0	0	2	0	26	6	0	5	39
	前年	5	5	0	0	4	0	10	0	2	2	23
牟呂	本年	0	0	0	0	1	0	10	5	1	6	23
	前年	7	5	2	0	4	0	11	9	1	1	33
汐田	本年	0	0	0	0	0	1	10	2	0	4	17
	前年	0	0	0	0	4	0	22	2	2	3	33
高師	本年	3	3	0	0	6	1	4	0	0	0	14
	前年	0	0	0	0	5	0	2	0	2	0	9
芦原	本年	0	0	0	0	3	1	12	0	2	0	18
	前年	0	0	0	0	3	0	6	1	1	0	11
福岡	本年	5	5	0	0	0	1	21	1	2	2	32
	前年	1	0	0	1	2	1	14	3	1	2	24
中野	本年	0	0	0	0	3	0	43	3	0	9	58
	前年	1	1	0	0	2	0	35	4	2	2	46
栄	本年	1	0	0	1	0	2	28	1	2	1	35
	前年	1	1	0	0	5	0	40	2	0	1	49
磯辺	本年	2	0	2	0	0	0	5	0	1	0	8
	前年	0	0	0	0	2	0	4	3	0	0	9
大崎	本年	0	0	0	0	0	0	3	3	0	1	7
	前年	0	0	0	0	1	0	0	0	1	1	3
植田	本年	1	0	1	0	1	0	7	2	0	2	13
	前年	0	0	0	0	1	0	15	0	0	5	21
野依	本年	0	0	0	0	0	0	6	0	1	1	8
	前年	1	0	0	1	0	0	12	0	0	0	13
大清水	本年	0	0	0	0	1	0	6	1	0	0	8
	前年	2	2	0	0	1	0	10	0	0	1	14

		侵入盗					自動車盗	自転車盗	車上ねらい	部品ねらい	オートバイ盗	計
		住宅対象				その他 侵入盗						
		計	空き巣	忍込み	居空き							
富士見	本年	1	1	0	0	3	0	0	0	0	4	
	前年	0	0	0	0	0	0	1	0	0	1	
牛川	本年	2	1	1	0	4	2	9	2	0	20	
	前年	0	0	0	0	0	0	7	0	0	7	
鷹丘	本年	1	1	0	0	1	0	13	3	0	24	
	前年	0	0	0	0	1	0	2	2	0	6	
下条	本年	0	0	0	0	1	0	0	0	0	1	
	前年	0	0	0	0	0	0	0	1	0	1	
多米	本年	0	0	0	0	1	0	18	1	3	34	
	前年	0	0	0	0	2	0	10	1	2	27	
岩西	本年	2	2	0	0	1	0	4	1	1	10	
	前年	1	1	0	0	1	0	5	1	0	9	
つつじが丘	本年	2	2	0	0	0	0	10	1	1	16	
	前年	2	0	1	1	0	0	9	4	1	16	
飯村	本年	1	0	1	0	0	0	9	6	0	19	
	前年	0	0	0	0	2	0	22	0	1	29	
天伯	本年	2	2	0	0	2	1	6	1	1	14	
	前年	0	0	0	0	0	0	3	1	0	4	
幸	本年	2	2	0	0	2	0	7	0	5	16	
	前年	0	0	0	0	5	1	14	2	0	23	
前芝	本年	0	0	0	0	2	0	4	2	1	9	
	前年	1	1	0	0	3	0	0	3	0	9	
石巻	本年	0	0	0	0	2	0	4	0	3	11	
	前年	0	0	0	0	0	0	2	0	1	5	
西郷	本年	1	1	0	0	1	0	0	0	0	2	
	前年	0	0	0	0	0	0	0	0	0	0	
玉川	本年	0	0	0	0	3	0	0	1	0	6	
	前年	0	0	0	0	4	1	1	1	0	7	
嵩山	本年	0	0	0	0	0	0	0	1	0	1	
	前年	0	0	0	0	0	0	0	0	0	0	
賀茂	本年	2	0	2	0	1	0	0	0	0	3	
	前年	0	0	0	0	0	0	0	0	0	0	
二川	本年	0	0	0	0	1	0	12	2	1	21	
	前年	0	0	0	0	4	2	21	0	2	31	
二川南	本年	0	0	0	0	1	0	0	0	0	1	
	前年	0	0	0	0	1	0	0	0	1	3	
谷川	本年	0	0	0	0	0	0	0	0	0	0	
	前年	0	0	0	0	2	0	0	0	0	2	
小沢	本年	0	0	0	0	2	0	0	0	0	2	
	前年	2	0	2	0	0	0	0	0	0	2	
細谷	本年	0	0	0	0	1	0	0	0	0	1	
	前年	0	0	0	0	3	0	0	0	0	3	
豊南	本年	0	0	0	0	0	0	0	0	0	0	
	前年	0	0	0	0	1	0	0	1	0	2	
高根	本年	0	0	0	0	0	0	1	1	0	2	
	前年	1	1	0	0	0	0	1	0	0	2	
老津	本年	0	0	0	0	1	0	0	0	1	2	
	前年	0	0	0	0	0	0	0	0	0	0	
杉山	本年	0	0	0	0	1	0	1	0	1	4	
	前年	0	0	0	0	0	0	1	1	1	3	
その他	本年	0	0	0	0	0	0	0	0	0	0	
	前年	1	1	0	0	0	0	0	0	0	1	

※侵入盗その他はATM破り・金庫破り・旅館あらし・官公署あらし・学校あらし・病院ありし・給油所あらし
事務所あらし・出店あらし・工場あらし・更衣室あらし・倉庫あらし・その他を計上

青パト実施区(18小学校区)

校区別街頭犯罪率(令和6年12月)

暫定値

順位	校区名	発生件数(件)	校区人口(人)	100人当りの発生件数(件)	備考
1	豊南	0	2,295	-	
2	谷川	0	1,997	-	
3	二川南	1	9,753	0.010	
4	細谷	1	2,410	0.041	
5	老津	2	3,397	0.059	
6	富士見	4	6,350	0.063	
7	下条	1	1,423	0.070	
8	磯辺	8	10,677	0.075	
9	嵩山	1	1,315	0.076	
10	下地	5	6,380	0.078	
11	旭	3	3,676	0.0816	
12	高根	2	2,435	0.0821	
13	豊	6	7,261	0.083	
14	小沢	2	2,205	0.091	
15	西郷	2	2,132	0.094	
16	杉山	4	4,133	0.0968	
17	幸	16	16,413	0.0975	
18	高師	14	12,833	0.109	
19	岩西	10	9,092	0.110	
20	玉川	6	5,166	0.116	
21	野依	8	6,352	0.126	
22	新川	7	5,517	0.127	
23	大清水	8	5,987	0.134	
24	大村	5	3,381	0.148	
25	飯村	19	12,466	0.152	
26	つつしが丘	16	9,697	0.165	
27	牟呂	23	13,717	0.168	
28	向山	12	6,913	0.174	
29	鷹丘	24	13,570	0.177	
30	汐田	17	8,327	0.204	
31	大崎	7	3,315	0.211	
32	津田	8	3,750	0.213	
33	牛川	20	9,314	0.215	
34	花田	16	7,377	0.217	
35	前芝	9	4,075	0.221	
36	吉田方	39	17,270	0.226	
37	芦原	18	7,653	0.235	
38	賀茂	3	1,245	0.241	
39	福岡	32	13,064	0.245	
40	栄	35	14,168	0.247	
41	二川	21	8,193	0.256	
42	東田	22	8,503	0.259	
43	天伯	14	5,334	0.262	
44	植田	13	4,923	0.264	
45	多米	34	11,588	0.293	
46	八町	11	3,373	0.326	
47	岩田	60	15,830	0.379	
48	石巻	11	2,670	0.412	
49	松葉	33	6,724	0.491	
50	羽根井	46	8,878	0.518	
51	中野	58	8,005	0.725	
52	松山	66	6,496	1.016	
	その他	0	0		
計	総計	803	369,018	0.218	

犯罪率は人口100人当たりの街頭犯罪認知件数 校区人口は令和5年10月1日現在の総人口

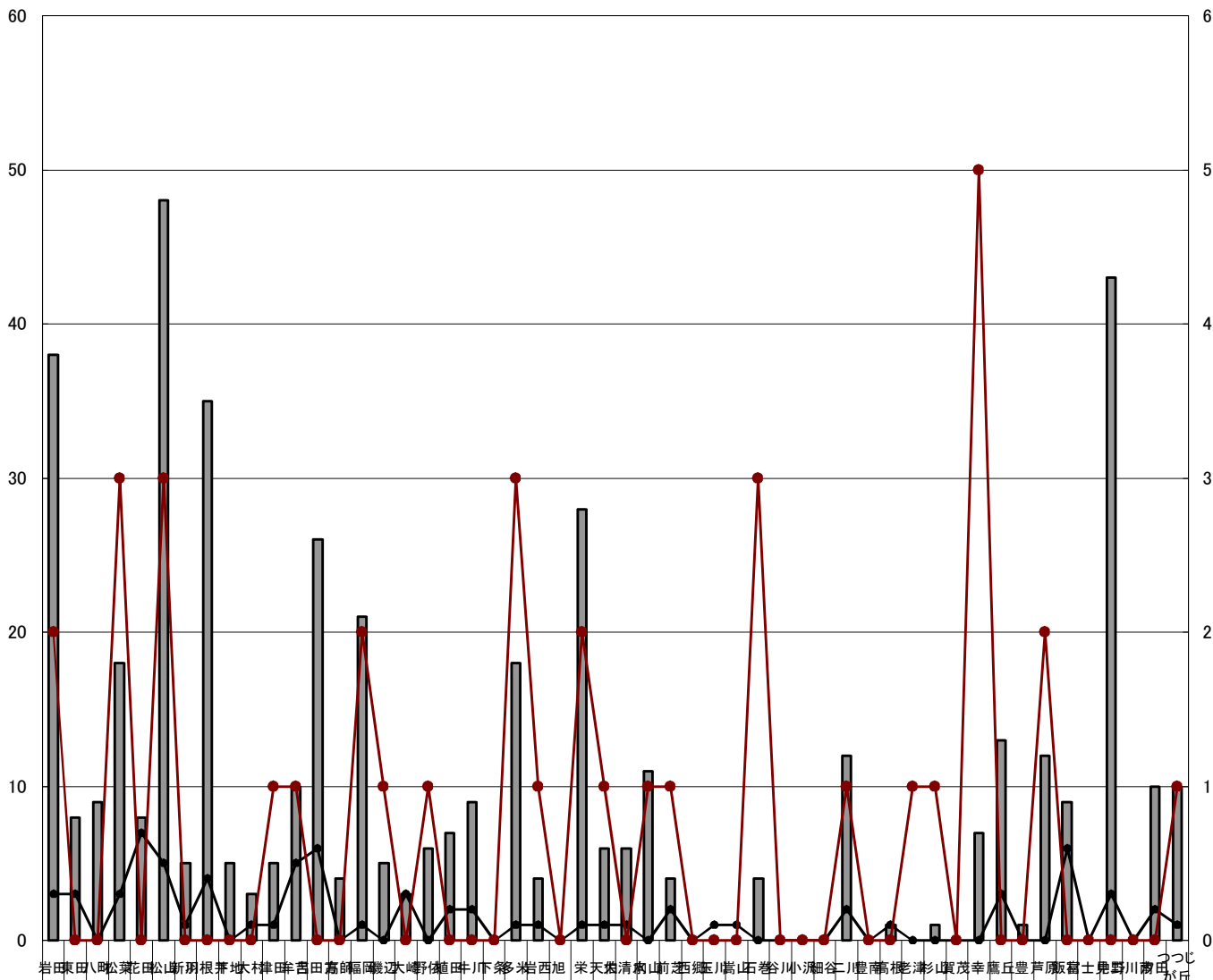
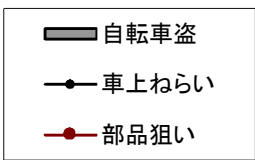
令和6年街頭犯罪月別発生件数(単位:件)

		1月	2月	3月	4月	5月	6月	7月	8月	9月	10月	11月	12月	計	県順位	1日平均	月平均
侵入盗	空き巣	3	3	4	9	4	1	0	2	3	1	3	3	36	5位	0.10	3.0
	忍込み	0	2	0	0	1	0	2	1	0	3	1	1	11	5位	0.03	0.9
	居空き	0	0	0	0	0	0	0	0	1	0	0	0	1	13位	0.00	0.1
	小計	3	5	4	9	5	1	2	3	4	4	4	4	48	8位	0.13	4.0
	その他侵入盗	1	6	2	18	11	7	3	3	6	2	3	1	63	7位	0.18	5.3
合計		4	11	6	27	16	8	5	6	10	6	7	5	111	6位	0.31	9.3
自動車盗		0	2	2	0	1	0	3	0	0	3	2	3	16	24位	0.04	1.3
自転車盗		37	33	30	42	28	40	43	45	50	39	56	30	473	7位	1.31	39.4
車上ねらい		3	9	1	11	10	12	4	12	1	5	1	5	74	4位	0.21	6.2
部品ねらい		4	4	4	4	5	4	4	1	0	2	3	2	37	19位	0.10	3.1
オートバイ盗		4	11	17	22	7	8	2	6	3	5	5	2	92	1位	0.26	7.7
合計		48	59	54	79	51	64	56	64	54	54	67	42	692		1.92	57.7
総計		52	70	60	106	67	72	61	70	64	60	74	47	803		2.23	66.9

令和6年刑法犯月別発生件数(単位:件)

		1月	2月	3月	4月	5月	6月	7月	8月	9月	10月	11月	12月	計	県順位	1日平均	月平均
凶悪犯		1	0	2	3	3	2	1	5	2	3	2	1	25		0.07	2.1
粗暴犯		17	8	11	14	11	12	10	14	9	13	8	9	136		0.38	11.3
窃盗犯		120	125	92	139	111	107	103	105	102	96	107	85	1,292		3.59	107.7
知能犯		8	6	6	7	16	12	12	8	16	10	7	6	114		0.32	9.5
風俗犯		0	7	5	6	1	4	10	2	4	3	1	4	47		0.13	3.9
その他		33	20	21	31	21	21	30	19	12	24	23	17	272		0.76	22.7
総計		179	166	137	200	163	158	166	153	145	149	148	122	1,886	8位	5.24	157.2

校区別街頭犯罪発生状況(令和6年1月～12月)



校区	自転車盗	車上ねらい	部品狙い
岩田	38	3	2
東田	8	3	0
八木	9	0	0
松島	18	3	3
花田	8	7	0
松山	48	5	3
新羽	5	1	0
根岸	35	4	0
地蔵	5	0	0
大津	3	1	0
津田	5	1	1
幸田	10	6	0
高師	26	0	0
福原	4	1	0
磯辺	21	0	2
磯辺	5	3	1
大崎	6	0	1
野田	7	2	0
磯田	9	2	0
川下	0	0	0
下条	0	1	3
多米	18	4	1
岩西	4	0	0
西旭	0	1	0
米田	28	1	2
天竺	6	1	1
清原	6	0	0
清原	11	1	1
山崎	4	2	0
芝山	0	0	1
西郷	0	0	0
五反田	0	1	0
嵩山	0	0	3
石巻	4	0	0
谷川	0	0	0
小浜	0	0	0
細谷	12	2	1
二川	0	0	0
豊南	1	1	0
高根	0	1	0
老津	1	0	1
山崎	0	0	0
真茂	7	5	0
幸田	13	0	0
鷹丘	1	3	0
豊原	12	0	0
芦原	9	6	2
坂宿	0	0	0
富士	43	0	0
土肥	0	3	0
野川	10	0	0
田代	10	2	0
つじが丘	10	1	1

令和6年12月現在																			暫定値					
罪種	街頭犯罪総数		住宅対象侵入盗		空き巣		忍込み		居空き		その他侵入盗		自動車盗		自転車盗		車上ねらい		部品ねらい		オートバイ盗			
6年	803		48		36		11		1		63		16		473		74		37		92			
5年	765		44		29		11		4		91		5		462		67		36		60			
増減	38		4		7		0		△ 3		△ 28		11		11		7		1		32			
県下ワースト順位	／		8位		5位		5位		13位		7位		24位		7位		4位		19位		1位			
順位	校区	件数	校区	件数	校区	件数	校区	件数	校区	件数	校区	件数	校区	件数	校区	件数	校区	件数	校区	件数	校区	件数		
1	松山	66	東田	7	羽根井	5	東田	2	栄	1	高師	6	松葉	3	松山	48	花田	7	幸	5	岩田	12		
2	岩田	60	羽根井	5	福岡	5	磯辺	2			牛川	4	八町	2	中野	43	吉田方	6	石巻	3	多米	11		
3	中野	58	福岡	5	東田	5	賀茂	2			東田	4	牛川	2	岩田	38	飯村	6	多米	3	中野	9		
4	羽根井	46	高師	3	高師	3	植田	1			富士見	3	栄	2	羽根井	35	松山	5	松山	3	牟呂	6		
5	吉田方	39	同数で9学区	2	天伯	2	牛川	1			中野	3	松山	1	栄	28	牟呂	5	松葉	3	鷹丘	6		
6	栄	35			幸	2	旭	1			芦原	3	高師	1	吉田方	26	羽根井	4	栄	2	松葉	5		
7	多米	34			豊	2	飯村	1			岩田	3	天伯	1	福岡	21	同数で6学区	3	福岡	2	松山	5		
8	松葉	33			つつじ	2	花田	1			玉川	3	豊	1	多米	18			芦原	2	吉田方	5		
9	福岡	32			岩田	2					松山	3	芦原	1	松葉	18			岩田	2	二川	5		
10	鷹丘	24			岩西	2					同数で7学区	2	汐田	1	鷹丘	13			同数で12学区	1	汐田	4		
															福岡	1								

街頭犯罪無施錠率(令和6年12月)

罪名	区分	盗難件数	無施錠での盗難件数※	無施錠率	県と市の対比
住宅対象侵入盗 豊橋市 県下 8位	市内	48	22	45.8%	14.7%
	県下	1,235	384	31.1%	
自動車盗 豊橋市 県下 24位	市内	16	3	18.8%	7.4%
	県下	867	98	11.3%	
オートバイ盗 豊橋市 県下 1位	市内	92	19	20.7%	-10.0%
	県下	823	252	30.6%	
自転車盗 豊橋市 県下 7位	市内	473	356	75.3%	9.5%
	県下	12,534	8,237	65.7%	
車上ねらい 豊橋市 県下 4位	市内	74	41	55.4%	-11.2%
	県下	1,702	1,134	66.6%	

※自動車及びオートバイはキー付状態が無防備のため無施錠に相当

※住宅対象侵入盗とは空き巣・忍び込み・居空きをいう

市内件数合計	703	市内無施錠 件数合計	441	市内無施錠率	62.7%
県下件数合計	17,161	県下無施錠 件数合計	10,105	県下無施錠率	58.9%