

XVII. がん検診の受診状況について（問 46～問 48）

【問 46】胸や胃のレントゲン撮影やマンモグラフィ撮影などによるがん検診が行われています。あなたは、こういったがん検診を受けたことがありますか。

(n=2,322)

(※4) がん検診は 20 歳以上からのため、回答者の年齢が 20 歳代以上の方を対象として集計

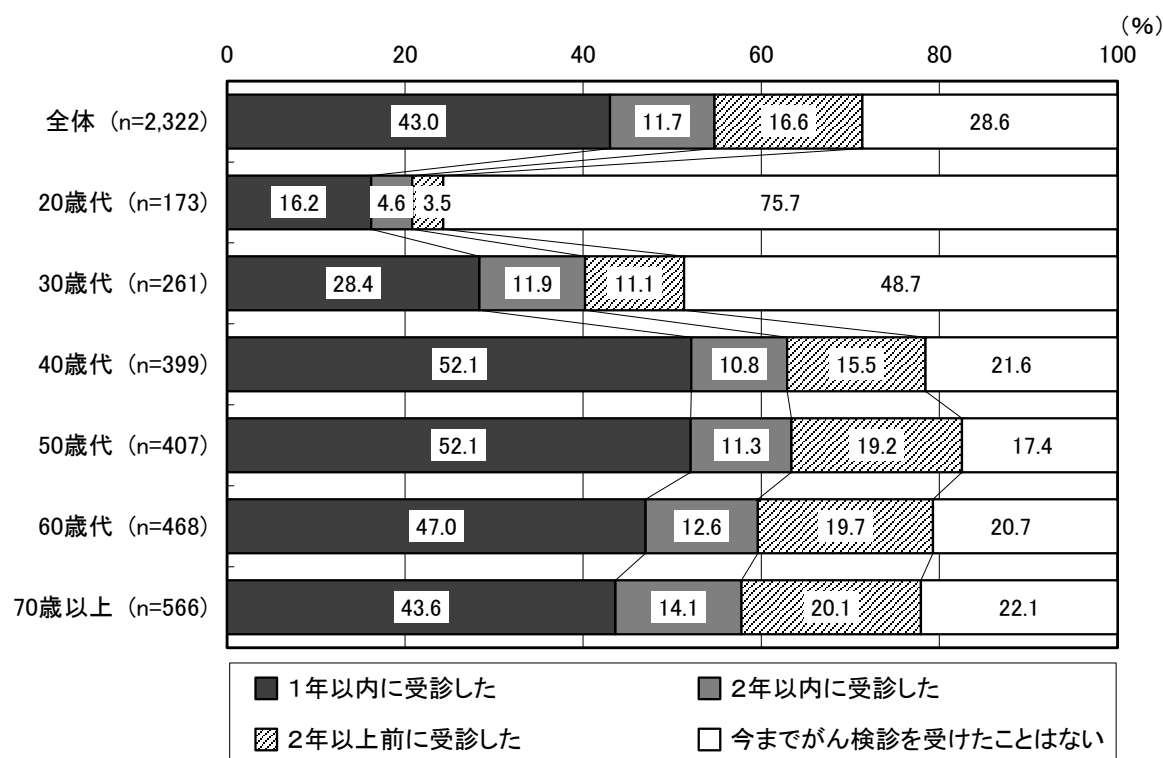
(1) 全体的傾向

「1年以内に受診した」と回答した人の割合が約 43%と最も高く、次いで「今までがん検診を受けたことはない」（約 29%）、「2年以上前に受診した」（約 17%）と続いている。

(2) 年代別にみた特性

40 歳代～50 歳代で、「1年以内に受診した」と回答した人の割合が 50%を超えている。

また、20 歳代～30 歳代の「今までがん検診を受けたことはない」（約 49%～76%）、50 歳代以上の「2年以上前に受診した」（約 19%～20%）と回答した人の割合が、他の年代と比べ高くなっている。



<問 46 で「1」、「2」、「3」と答えた方にお聞きします>

【問 47】がん検診を受けた場所はどこですか。（複数回答：n=1,627）

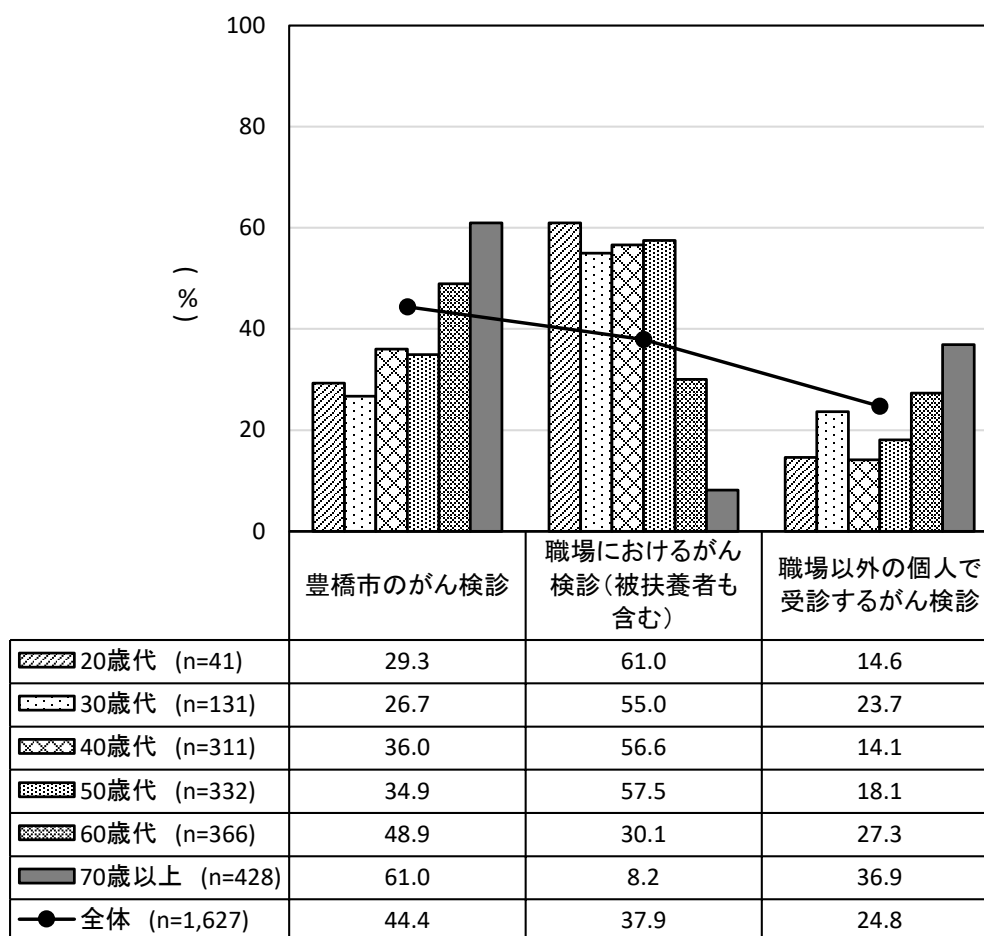
（1）全体的傾向

「豊橋市のがん検診」と回答した人の割合が約 44%と最も高く、次いで「職場におけるがん検診（被扶養者も含む）」（約 38%）、「職場以外の個人で受診するがん検診」（約 25%）と続いている。

（2）年代別にみた特性

20 歳代～50 歳代で、「職場におけるがん検診（被扶養者も含む）」と回答した人の割合が約 55%～61%と最も高くなっている。一方、60 歳代以上で、「豊橋市のがん検診」と回答した人の割合が約 49%～61%と最も高くなっている。

また、60 歳代以上で、「職場以外の個人で受診するがん検診」と回答した人の割合が約 27%～37%となっており、他の年代と比べ高くなっている。



<問 46 で「3」、「4」と答えた方にお聞きします。>

【問 48】 これまであるいは最近、がん検診を受けていない理由は何ですか。

(複数回答：n=981)

(1) 全体的傾向

「心配なときはいつでも医療機関を受診できるから」と回答した人の割合が約 28%と最も高く、次いで「費用がかかり、経済的にも負担になるから」(約 22%)、「受ける時間がないから」(約 19%)と続いている。

(2) 年代別にみた特性

20 歳代～30 歳代、50 歳代で、「費用がかかり、経済的にも負担になるから」と回答した人の割合が最も高く、約 24%～33%となっている。

40 歳代～50 歳代で、「受ける時間がないから」と回答した人の割合が最も高く、約 24%～34%となっている。

60 歳代以上で、「心配なときはいつでも医療機関を受診できるから」と回答した人の割合が最も高く、約 41%～51%となっている。

