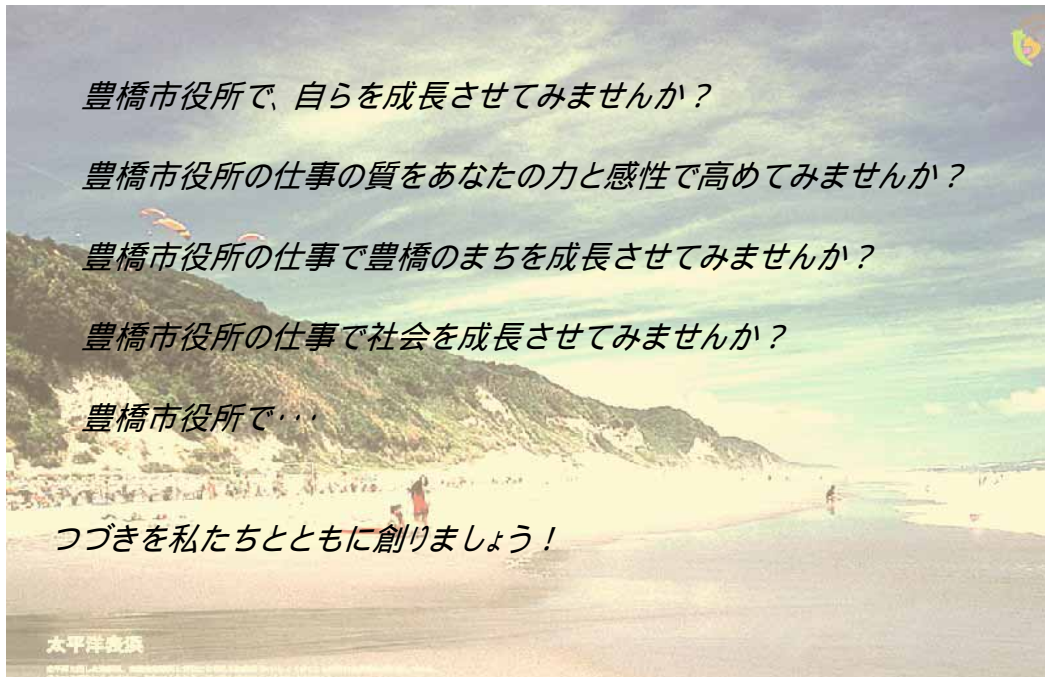


# 豊橋市職員を募集！

事務職（一般）	保 健 師
事務職（身体障害者対象）	獣 医 師
技術職（土木・電気・化学）	薬 剤 師
保 育 士	



受付 期間	郵送	6月19日（木）までに <b>必着</b> のこと
	持参	6月17日（火）、18日（水）、19日（木） 午前8時30分～午後5時15分
	電子申請	6月19日（木）午後5時15分まで

事務職（身体障害者対象）は持参のみの受付になります。

受付期間：6月2日（月）～6月19日（木）（土、日は除く）  
午前8時30分～午後5時15分

第1次 試験日	事務職以外の全職種	7月20日（日）
	事務職 （一般） （身体障害者対象）	7月7日（月）～7月18日（金）（12日（土）、13日（日） は除く）のうち指定する1日と、7月20日（日） の合計2日間実施

豊橋市役所 総務部 人事課

[ホームページ <http://www.city.toyohashi.aichi.jp/jinji/index.html>]

# 1 採用予定職種、採用予定人員及び受験資格

職 種	採用予定人員	資格等	年齢要件
事務職(一般)	30人程度		昭和57年4月2日以降に生まれた方
事務職 (身体障害者対象)	若干人	・身体障害者手帳の交付を受けている方 ・活字印刷文による筆記試験及び口頭試問の試験に対応可能な方	
技 術 職 (土木・電気・化学)	土木 5人程度 電気 若干人 化学 若干人		
保 育 士	10人程度	保育士証、保育士資格を有する方又は平成21年3月31日までに保育士資格取得可能な方	昭和24年4月2日以降に生まれた方
保 健 師	若干人	保健師免許を有する方又は平成21年3月31日までに保健師免許申請可能な方	
獣 医 師	若干人	獣医師免許を有する方又は平成21年3月31日までに獣医師免許申請可能な方	
薬 剤 師	若干人	薬剤師免許を有する方又は平成21年4月30日までに薬剤師免許申請可能な方	

[注] 1 各職種とも学歴及び国籍は問いません。

2 事務職以外の職種についても身体障害者の方を含みます。

3 身体障害者の方は、介護者なしで、活字印刷文による出題(筆記試験や小論文など)及び口頭試問(面接など)に対応でき、職務遂行が可能な方とします。

4 採用予定人員は、今後変わることがあります。

5 免許、資格を取得できなかった場合は、採用されません。

6 上記職種の併願はできません。

## 地方公務員法第16条に規定する欠格条項に該当する方は受験できません

以下はその内容です。

- ・ 成年被後見人又は被保佐人(準禁治産者を含む)
- ・ 禁錮以上の刑に処せられ、その執行を終わるまで又はその執行を受けることがなくなるまでの者
- ・ 豊橋市職員として懲戒免職の処分を受け、当該処分の日から2年を経過しない者
- ・ 日本国憲法施行の日以後において、日本国憲法又はその下に成立した政府を暴力で破壊することを主張する政党その他の団体を結成し、又はこれに加入した者

## 日本国籍を有しない方について

採用日において、法令により永住が認められていない方は、採用されません。

市民の権利・自由を制限したり、義務・負担を課したりする職務及び本市の行政活動において企画、立案及び決定等に関する職務には就くことができません。

# 2 給 与

豊橋市職員の給与に関する条例に基づき、給料のほか、期末・勤勉手当など各種手当が支給されます。

なお、初任給は採用時において修学期間等に基づき決定されます。

初任給(地域手当含む) (H20.4.1現在)

一般行政職			
大学院修士課程修了	大学卒	短大卒	高校卒
203,096円	189,528円	173,734円	158,788円

今後、社会情勢等により変更されることがあります。

保健師、獣医師及び薬剤師については、職歴により加算されることがあります。

### 3 受験申込から合格まで

受験申込 次頁「5 受験手続」に従って申し込んでください。

#### 採用試験ガイダンスのご案内(申込不要)

市役所の組織及び業務内容、職員の勤務条件等についてのガイダンスを下記の日程で開催します。参加を希望する方は、開催日に下記の会場までお越しください。なお、参加については試験申込の要件ではありません。

平成 20 年 6 月 12 日(木)	午前 10 時 00 分 ～ 午前 11 時 00 分	豊橋市役所東館 13 階 講堂
---------------------	-----------------------------------	--------------------

#### 第1次試験

試験日	7月20日(日)	
	事務職のみ7月7日(月)～7月18日(金)のうちの指定する1日と、7月20日(日)の合計2日間 ただし12日(土)、13日(日)は除く	
会場	豊橋市役所東館会議室ほか	
試験区分	事務職(一般)	教養試験(7/20)
	事務職(身体障害者対象)	面接(7/7～7/18)
	保育士	教養試験
	技術職(土木・電気・化学)	教養試験・専門試験
	保健師	専門試験
	獣医師・薬剤師	面接・小論文・適性検査

#### 《備考》

7月20日(日)のスケジュール  
 集合：午前9時までに市役所東館1階ロビー  
 (保健師は午後0時30分までに職員会館1階ロビー)  
 開始時間：午前9時50分  
 (保健師は午後1時00分)  
 終了時間：午後0時30分頃を予定  
 (技術職、保健師、獣医師及び薬剤師は午後4時頃)  
 7月7日(月)～7月18日(金)の試験日程については受付締め切り後、通知します。

#### 第2次試験(第1次試験合格者)

試験日	8月下旬	
会場	豊橋市役所東館会議室ほか	
試験区分	事務職(一般) 事務職(身体障害者対象) 技術職(土木・電気・化学) 保健師	個人面接、集団討論・面接 小論文、適性検査
	保育士	個人面接、集団討論・面接 小論文、適性検査 保育園における実技
	獣医師・薬剤師	個人面接

#### 第3次試験

(獣医師・薬剤師を除く第2次試験合格者)

試験日	9月下旬(予定)
会場	豊橋市役所東館会議室ほか
試験区分	個人面接

#### 最終合格決定

獣医師・薬剤師は第2次試験で最終合格を決定  
 獣医師・薬剤師以外は第3次試験で最終合格を決定

### 4 試験区分及び出題分野

試験区分	職 種	内 容(概ね下記のとおり)
教養試験	事務職(一般) 事務職(身体障害者対象) 技術職(土木・電気・化学) 保育士	社会、人文及び自然に関する一般知識並びに文章理解、判断推理、数的推理及び資料解釈に関する一般知能
	技術職(土木)	数学・物理、応用力学、水理学、土質工学、測量、土木計画(都市計画を含む。)及び土木施工
	技術職(電気)	数学・物理、電磁気学・電気回路、電気計測・制御、電気機器・電力工学、電子工学及び情報・通信工学
専門試験	技術職(化学)	数学・物理、物理化学、分析化学、無機化学・無機工業化学、有機化学・有機工業化学及び化学工学
	保健師	地域看護学、疫学・保健統計(情報処理を含む。)及び保健福祉行政論

## 5 受験手続

受験申込	事務職 (身体障害者対象)	事務職(身体障害者対象)については、障害の程度を確認するため、持参のみの受付とします。申込される <b>ご本人が直接</b> 必要書類等を人事課へ持参してください。受付期間は <b>平成20年6月2日(月)～19日(木)(土、日は除く)の午前8時30分から午後5時15分まで</b> です。 障害の程度により、受験できない場合があります。	
	上記以外	郵送	提出書類に必要事項を記入のうえ、「採用試験受験申込」と朱書きした封筒で、豊橋市役所総務部人事課宛に郵送してください。 <b>平成20年6月19日(木)必着</b> 。なお、配達証明郵便等、確実に配達されたことが確認できる方法で郵送されることをお勧めします。また諸事情により、郵送に時間がかかる場合がありますので、余裕を持って投函してください。
		持参	提出書類に必要事項を記入のうえ、 <b>豊橋市役所東館8階東84会議室</b> にて申込んでください。受付期間は、 <b>平成20年6月17日(火)、6月18日(水)、6月19日(木)の午前8時30分から午後5時15分まで</b> です。代理の方による申込も可能です。
		電子申請	市のホームページ <a href="http://www.city.toyohashi.aichi.jp/jinji/index.html">http://www.city.toyohashi.aichi.jp/jinji/index.html</a> を参照してください。申込期限は <b>6月19日(木)の午後5時15分まで</b> です。
申込時の提出書類	共通	・豊橋市職員採用候補者試験申込書 ・写真(最近6ヵ月以内に撮影した上半身脱帽正面向き(横3cm×縦4cm)のものを申込書に貼付) ・受験票 ・返信用定形封筒(長形3号)1通。(80円切手を貼付。受験票の送付に使用しますので送付を希望する住所、宛名を明記してください。) 事務職以外の職種で持参申込の方は、返信用定形封筒は不要です。	
	事務職(身体障害者対象)	申込時に身体障害者手帳をお持ちください。必要な箇所の写しをいただきます。	
	日本国籍を有しない方	・登録原票記載事項証明書	
	電子申請による申込の方	・詳細は上記ホームページを参照してください。	
受験票の交付	郵送・持参による申込の方	受験票は郵便で発送します。なお、6月28日(土)までに到着しない場合は6月30日(月)に豊橋市役所総務部人事課まで必ず問い合わせてください。 (事務職以外で持参される方は、受付時に交付します。)	
	電子申請による申込の方	申し込み受付締め切り後、豊橋市役所人事課のホームページにて掲載します。ホームページ上の掲載内容が申し込み内容と異なる場合は、6月30日(月)までに豊橋市役所総務部人事課まで必ず問い合わせてください。	
申込書の交付		(1)募集要綱及び申込書は、豊橋市役所総務部人事課(東館5階)及び豊橋市役所庁舎内各案内所、じょうほうひろば、市内各窓口センター、市民センター(松葉町二丁目)で交付します。 (2)郵送で請求する場合は、「採用試験申込書請求」と朱書きしたうえ120円切手を貼付した宛先明記の返信用封筒(定型の場合は90円切手)を豊橋市役所総務部人事課まで送付してください。 (3)市役所ホームページにて、要綱及び申込書等必要書類がダウンロードできますので、A4用紙に印刷してご利用ください。	

## 6 その他

- 申込受付後は、試験申込書、写真及び採用試験途中に提出された書類等一切の書類はお返しいたしません。
- 関係書類が整っていない場合及び受付期限後は受け付けません。
- 試験当日は、必ず受験票を持参してください。**
- 採用は、原則として平成21年4月1日を予定しています。
- 問い合わせ先 豊橋市役所総務部人事課

〒440-8501 豊橋市今橋町1番地 直通電話[0532]51-2040

