

# 輝く人

豊橋で今、輝いている人を  
リレー形式で紹介します。

交通安全指導員

佐野 恵美子さん

自分の命は自分で守る  
ことを伝え続けたいです。



毎朝、通学路に立ち、子どもたちと笑顔であいさつを交わす佐野さん。11年間、子どもたちが安全に登下校できるよう見守るだけでなく、自転車の乗り方や命の大切さなども教えています。

問合せ 広報広聴課(☎51・2165)

## 佐原市長の なるほど!

発見



問合せ 秘書課(☎51・2005)

### 木の香る高根小学校

4月、入学式に小さな仲間を迎え、小学校の新たな1年が始まります。高根小学校は、豊橋の小学校の中で一番新しい校舎に新入生を迎えます。

この学校の校舎には、2つの新しい試みがあります。1つ目は木造2階建ての校舎です。昭和30年代、豊橋の小・中学校の校舎は木造ばかりでした。戦火をくぐり抜けた頑丈な鉄筋校舎と運良く戦火を逃れた校舎以外は、戦後に突貫工事で建てられた木造校舎が、子どもたちの学びやでした。おんぼろで汚いけど温かく、どこか憎めない校舎が、いつの間にか、丈夫できれいだけど、どこか冷たい鉄筋校舎に建て替えられました。新しい鉄筋校舎は美しく立派ですが、子どもの成長という原点に立ち返ると、木造校舎の優しさや温かさは捨てがたいと言われるようになりました。最大の欠点であった防火・防災・耐久性

も備わってきたので、木造校舎の復活を決めました。

これまでも大規模改造の際に、地元木材を使うと努力を続けてきましたが、本格的な2階建て木造校舎の建設までには至りませんでした。しかし、高根小学校の改築工事では、設計者、施工者、大工たちワンチームの力で素晴らしい木造校舎を完成させることができました。

2つ目の試みは、幅広の階段の一部を使った大学の階段教室のような空間です。踊り場の壁をスクリーンに見立て、映像を投影しての発表会や授業は子どもたちにも好評で、歓声が湧き上がります。1年半後に誕生する「まちなか図書館(仮称)」にも、ここに似た空間を作り、新たな魅力づくりに挑戦する考えです。

魅力いっぱい未来の学校、高根小学校にご期待ください。

シェフの味を  
お手軽に!

## とよはしの食卓

豊橋のホテルで活躍するシェフが、  
家庭でできるレシピを紹介します。

### 菜の花、ミニトマト、シラスのトルティーヤ



お好みでケチャップや  
オリーブオイルを付けるのも  
おすすめです!

今月の食材



菜の花

ホテル アークリッシュ 豊橋  
総料理長 今里 武さん

#### 材料(4~6人分)

卵	3個	菜の花	5本
チキンブイヨン	60cc	ミニトマト	5個
塩、こしょう	適量	玉ねぎ	60g
		シラス	20g
		オリーブオイル	適量

#### 作り方

- 1 菜の花、ミニトマトは食べやすい大きさに切る。オリーブオイルをフライパンに敷き、玉ねぎをしんなりするまで炒めた後、菜の花を入れて軽く炒める。
- 2 混ぜ合わせたA、ミニトマト、シラスを1のフライパンに入れ、軽く混ぜながら半熟程度になるまで焼く。
- 3 フライパンにふたをして弱火で約3分置いた後、裏返し、ふたをして約3分火を通して、出来上がり。



# 4月の緊急医

- 医師の都合などで一部変更する場合あり
- その他医療機関・診療科などについての問合せ  
救急医療情報センター(☎ 63・1133)
- 精神科の緊急問合せ  
精神科救急医療情報センター(☎ 052・681・9900) ※24時間受付

## 内科・小児科

**時間** 休日/9:00~12:00・13:00~17:00(17:00~20:00は休診)、夜間【毎日】…20:00~翌朝7:00。各30分前に受付終了  
**ところ** 休日夜間急病診療所(中野町字中原 ☎ 48・1110) ※混雑時などは早めに終了。23:00以降、1歳未満児は市民病院  
 愛知県小児救急電話相談☎ #8000番または☎ 052・962・9900(19:00~翌朝8:00)

## 歯科

**時間** 休日/10:00~17:00、平日/20:00~23:00。各30分前に受付終了  
**ところ** 休日夜間・障害者歯科診療所(中野町字中原 ☎ 39・9177)



## 外科

**時間** ①土曜日/17:00~22:00 ②休日昼間/9:00~17:00 ③休日夜間/17:00~22:00 ④平日/20:00~22:00  
**ところ** ①~③下表、④豊橋医療センター(☎ 62・0301)・成田記念病院(☎ 31・2167)・市民病院(☎ 33・6111) ※①~④の時間外は市民病院のみ

4(土)	花田いしかわクリニック(花田町)	☎ 32・2166
5(日)	昼 伊藤医院(小池町)	☎ 45・5283
	夜 光生会病院(吾妻町)	☎ 61・3166
11(土)	江崎病院(新川町)	☎ 55・2525
12(日)	昼 殿田橋整形外科(飯村町)	☎ 69・1601
	夜 タキカワ整形外科クリニック(八町通5)	☎ 55・5111
18(土)	はしら整形リハビリクリニック(中橋良町)	☎ 29・8484

19(日)	昼 東岩田いとうクリニック(東岩田1)	☎ 69・3500
	夜 弥生病院(弥生町)	☎ 48・2211
25(土)	大岩クリニック(向草間町)	☎ 45・1013
26(日)	昼 小石整形外科クリニック(つづが丘1)	☎ 66・5514
	夜 クリニックいちよう(草間町)	☎ 35・7117
29(祝)	昼 まつお乳腺クリニック(築地町)	☎ 32・9287
	夜 ふくい整形外科リウマチリハビリ(西幸町)	☎ 37・3291

## 産婦人科

**時間** 平日/20:00~24:00、休日/8:00~24:00 ※0:00~8:00は市民病院(☎ 33・6111)

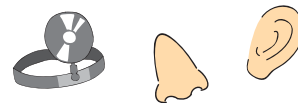


1(水)	今泉産婦人科医院(仲ノ町)	☎ 62・7173
2(木)	小石マタニティクリニック(つづが丘2)	☎ 66・1212
3(金)	ジュンレディースクリニック豊橋(北山町)	☎ 38・0306
4(土)	竹内産婦人科(新本町)	☎ 52・3453
5(日)	つづが丘ウイメンズクリニック(つづが丘2)	☎ 66・5550
6(月)	中岡レディースクリニック(東幸町)	☎ 63・5588
7(火)	パークベルクリニック(南松山町)	☎ 56・0020
8(水)	ジュンレディースクリニック豊橋(北山町)	☎ 38・0306
9(木)	秋山産婦人科(西幸町)	☎ 48・6116
10(金)	マミーローズクリニック(高洲町)	☎ 32・6585
11(土)	ひらでかおるクリニック(牟呂町)	☎ 37・5731
12(日)	井嶋産婦人科医院(平川本町1)	☎ 63・1351
13(月)	今泉産婦人科医院(仲ノ町)	☎ 62・7173
14(火)	小石マタニティクリニック(つづが丘2)	☎ 66・1212
15(水)	ジュンレディースクリニック豊橋(北山町)	☎ 38・0306
16(木)	竹内産婦人科(新本町)	☎ 52・3453

17(金)	つづが丘ウイメンズクリニック(つづが丘2)	☎ 66・5550
18(土)	中岡レディースクリニック(東幸町)	☎ 63・5588
19(日)	パークベルクリニック(南松山町)	☎ 56・0020
20(月)	ジュンレディースクリニック豊橋(北山町)	☎ 38・0306
21(火)	ひらでかおるクリニック(牟呂町)	☎ 37・5731
22(水)	マミーローズクリニック(高洲町)	☎ 32・6585
23(木)	井嶋産婦人科医院(平川本町1)	☎ 63・1351
24(金)	秋山産婦人科(西幸町)	☎ 48・6116
25(土)	今泉産婦人科医院(仲ノ町)	☎ 62・7173
26(日)	小石マタニティクリニック(つづが丘2)	☎ 66・1212
27(月)	ジュンレディースクリニック豊橋(北山町)	☎ 38・0306
28(火)	竹内産婦人科(新本町)	☎ 52・3453
29(祝)	つづが丘ウイメンズクリニック(つづが丘2)	☎ 66・5550
30(木)	中岡レディースクリニック(東幸町)	☎ 63・5588

## 耳鼻咽喉科

**時間** 9:00~17:00 ※左記時間帯以外は市民病院(☎ 33・6111)

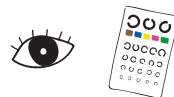


5(日)	ながた耳鼻咽喉科(山田一番町)	☎ 38・8877
12(日)	吉見耳鼻咽喉科(野依台1)	☎ 25・7688

19(日)	井澤医院(東新町)	☎ 55・8936
26(日)	もりた耳鼻咽喉科(東脇1)	☎ 34・2001

## 眼科

**時間** 9:00~17:00 ※左記時間帯以外は市民病院(☎ 33・6111)



5(日)	弥生病院(弥生町)	☎ 48・2211
12(日)	小林眼科(駅前大通2)	☎ 55・5717
19(日)	きくち整形外科眼科クリニック(高師本郷町)	☎ 38・1010

26(日)	たかし眼科医院(高師町)	☎ 47・2206
29(祝)	かきはら眼科クリニック(つづが丘2)	☎ 63・5139

## 柔道整復師

**時間** 8:00~20:00



5(日)	加持接骨院(野依町)	☎ 25・6056
12(日)	中山接骨院(向山町)	☎ 62・2419
19(日)	さかうえ接骨院(東郷町)	☎ 61・1681

26(日)	まほろば接骨院(向山台町)	☎ 56・7400
29(祝)	小松接骨院(小松町)	☎ 39・8688