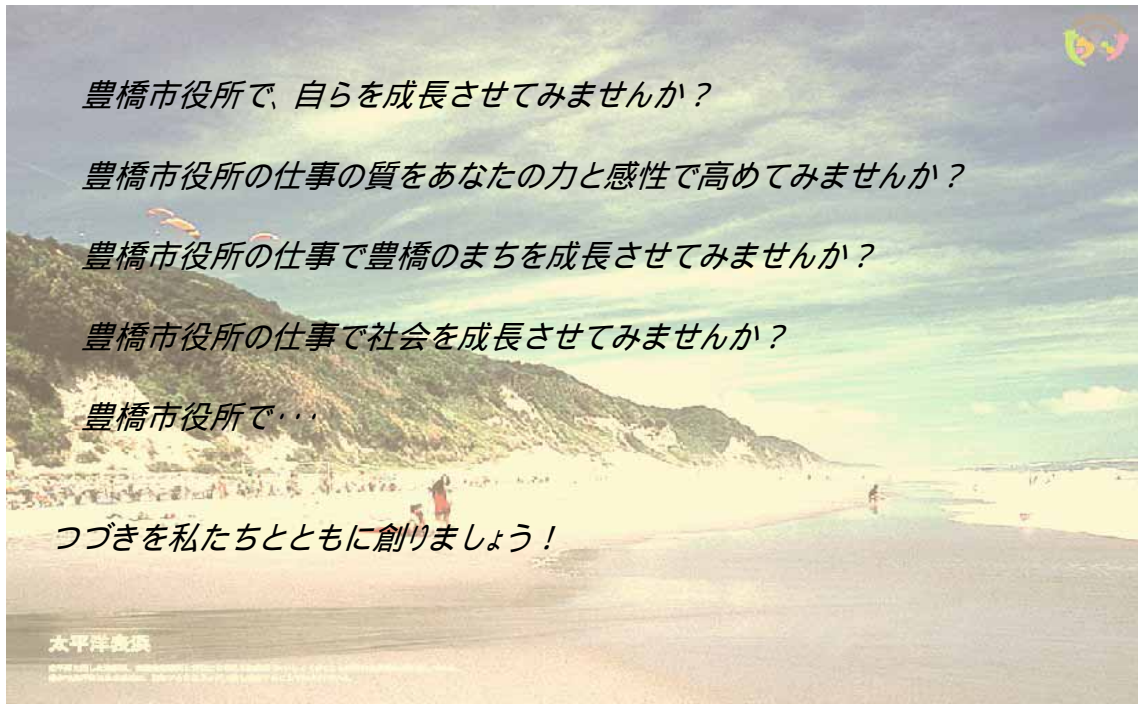


豊橋市職員を募集！



募集職種	事務職（一般・身体障害者対象） 技術職（土木・建築・電気・化学・機械） 学芸員（美術） 保育士 獣医師	薬剤師 臨床心理士 理学療法士 作業療法士 言語聴覚士
------	---	---

受付期間	郵送	6月24日（水）までに 必着 のこと
	持参	6月22日（月） 23日（火） 24日（水） 午前8時30分～午後5時15分
	電子申請	6月24日（水）午後5時15分まで

事務職（身体障害者対象）は持参のみの受付になります。
受付期間：6月1日（月）～6月24日（水）（土、日は除く）
午前8時30分～午後5時15分

第1次 試験日	事務職以外の全職種	7月26日（日）
	事務職	7月13日（月）～7月24日（金）のうち指定する1日 （18日（土）、19日（日）、20日（月）は除く）と、 7月26日（日）の計2日間

豊橋市役所 総務部 人事課

[ホームページ <http://www.city.toyohashi.aichi.jp/jinji/index.html>]

1 募集職種、採用予定人員及び受験資格

職種	採用予定人員	必要となる資格等	年齢要件	
一般行政職	事務職 (一般)	20名程度	昭和58年4月2日以降に生まれた方	
	事務職 (身体障害者対象)	若干名		・身体障害者手帳の交付を受けている方 ・活字印刷文による筆記試験及び口頭試問の試験に対応可能な方
	技術職 (土木・建築・電気 化学・機械)	各若干名		
	学芸員 (美術)	1名	昭和25年4月2日以降に生まれた方	
	保育士	5名程度		保育士証、保育士資格を有する方又は平成22年3月31日までに保育士資格取得可能な方
	獣医師	若干名		獣医師免許を有する方又は平成22年3月31日までに獣医師免許申請可能な方
	薬剤師	若干名		薬剤師免許を有する方又は平成22年4月30日までに薬剤師免許申請可能な方
	臨床心理士	1名		臨床心理士資格を有する方又は平成22年3月31日までに臨床心理士資格取得可能な方
医療職	理学療法士	1名	理学療法士免許を有する方又は平成22年4月30日までに理学療法士免許申請可能な方	
	作業療法士	1名	作業療法士免許を有する方又は平成22年4月30日までに作業療法士免許申請可能な方	
	言語聴覚士	1名	言語聴覚士免許を有する方又は平成22年4月30日までに言語聴覚士免許申請可能な方	

[注] 1 各職種とも学歴及び国籍は問いません。

- 2 身体障害者の方は、上記のすべての職種に申し込むことができます。ただし、活字印刷文による出題(筆記試験や小論文など)及び口頭試問(面接など)に対応でき、介護者なしで職務遂行が可能な方とします。
- 3 採用予定人員は、今後変わることがあります。
- 4 免許、資格を取得できなかった場合は、採用されません。
- 5 上記職種の併願はできません。
- 6 今年度本市採用試験「自己推薦」に申し込まれた方は、この試験に申し込むことはできません。
- 7 臨床心理士、理学療法士、作業療法士及び言語聴覚士については地域療育センター(仮称)の開設に伴い募集するものです。

地方公務員法第16条に規定する欠格条項に該当する方は受験できません

以下はその内容です。

- ・ 成年被後見人又は被保佐人(準禁治産者を含む)
- ・ 禁錮以上の刑に処せられ、その執行を終わるまで又はその執行を受けることがなくなるまでの者
- ・ 豊橋市職員として懲戒免職の処分を受け、当該処分の日から2年を経過しない者
- ・ 日本国憲法施行の日以後において、日本国憲法又はその下に成立した政府を暴力で破壊することを主張する政党その他の団体を結成し、又はこれに加入した者

日本国籍を有しない方について

採用日において、法令により永住が認められていない方は、採用されません。

市民の権利・自由を制限したり、義務・負担を課したりする職務及び本市の行政活動において企画、立案及び決定等に関与する職務には就くことができません。

2 給 与

豊橋市職員の給与に関する条例に基づき、給料のほか、期末・勤勉手当など各種手当が支給されます。
 なお、初任給は採用時において修学期間等に基づき決定されます。

初任給(地域手当含む)

(H21.4.1 現在)

一般行政職				医療職	
大学院修士課程修了	大学卒	短大卒	高校卒	大学卒	短大卒
201,180 円	187,740 円	172,095 円	157,290 円	210,840 円	204,015 円

今後、社会情勢等により変更されることがあります。

事務職、技術職以外の職種については、職歴により加算されることがあります。

3 試験日、試験会場、試験内容

区 分		第 1 次試験	第 2 次試験	最終合格決定 9月中旬 (予定)
試験日		7月26日(日) (事務職のみ7/13~7/24のうち 指定する1日との合計2日間)	8月下旬	
試験会場		豊橋市役所ほか		
試験内容	事務職 (一般・身体障害者対象)	教養試験 面接	個人面接 集団討論・面接 小論文 適性検査 保育士は保育園に おける実技も実施	
	技術職 (土木・建築・電気・化学・機械)	教養試験 専門試験		
	学芸員(美術)			
	保育士	専門試験		
	獣医師			
	薬剤師			
	臨床心理士			
	理学療法士			
	作業療法士			
言語聴覚士				

試験日、集合場所及び集合時間などは、申込人数により変わりますので、受付締め切り後にこちらで指定します。

4 試験区分と出題分野

試験区分	職 種	内 容(概ね下記のとおり)
教養試験	事務職 (一般・身体障害者対象)	社会、人文及び自然に関する一般知識並びに文章理解、判断推理、数的推理及び資料解釈に関する一般知能
	技術職 (土木・建築・電気・化学・機械) 学芸員(美術)	
専門試験	技術職 (土木)	数学・物理、応用力学、水理学、土質工学、測量、土木計画(都市計画を含む)及び土木施工
	技術職 (建築)	数学・物理、構造力学、材料学、環境原論、建築史、建築構造、建築計画(都市計画、建築法規を含む)、建築設備及び建築施工
	技術職 (電気)	数学・物理、電磁気学・電気回路、電気計測・制御、電気機器・電力工学、電子工学及び情報・通信工学
	技術職 (化学)	数学・物理、物理化学、分析化学、無機化学・無機工業化学、有機化学・有機工業化学及び化学工学
	技術職 (機械)	数学・物理、材料力学、流体力学、熱力学、電気工学、機械力学・制御、機械設計、機械材料及び機械工作
	保育士	社会福祉、児童福祉、発達心理、保育原理・保育内容及び保健衛生
	学芸員(美術) 獣医師・薬剤師 臨床心理士・理学療法士 作業療法士・言語聴覚士	職務に必要な専門知識

5 試験結果の開示請求について

豊橋市個人情報保護条例に基づき、口頭で試験結果の開示を請求することができます。

電話等では開示できませんので、受験者本人が運転免許証など本人確認ができるものを持参し、直接豊橋市役所総務部人事課にお越しください。

開示の内容	口頭で開示請求できる期間
総合点数及び総合順位	合格発表の日から 1 月間

6 受験手続

受験申込	事務職 (身体障害者対象)	事務職(身体障害者対象)については、障害の程度を確認するため、持参のみの受付とします。提出書類を、申し込みされるご本人が 直接人事課へ持参 してください。受付期間は 平成21年6月1日(月)～24日(水)(土、日は除く)の午前8時30分から午後5時15分まで です。 障害の程度により、受験できない場合があります。	
	上記以外	郵送	提出書類に必要事項を記入のうえ、「採用試験受験申込」と朱書きした封筒で、豊橋市役所総務部人事課宛に郵送してください。 平成21年6月24日(水)必着 。なお、配達証明郵便等、確実に配達されたことが確認できる方法で郵送されることをお勧めします。また諸事情により、郵送に時間がかかる場合がありますので、余裕を持って投函してください。
		持参	提出書類に必要事項を記入のうえ、 豊橋市役所東館8階東81会議室 まで持参してください。受付期間は、 平成21年6月22日(月)、6月23日(火)、6月24日(水)の午前8時30分から午後5時15分まで です。代理の方による持参も可能です。
		電子申請	市のホームページ http://www.city.toyohashi.aichi.jp/jinji/index.html を参照してください。申込期限は 6月24日(水)の午後5時15分まで です。
申込時の提出書類	郵送・持参	・豊橋市職員採用候補者試験申込書(一般) ・写真(最近6ヵ月以内に撮影した上半身脱帽正面向き(横3cm×縦4cm)のものを申込書に貼付) ・受験票 ・受験票返信用定形封筒(長形3号)1通。(80円切手を貼付。受験票の送付に使用しますので送付を希望する住所、宛名を明記してください。)	
	事務職(身体障害者対象)	申込時に身体障害者手帳をお持ちください。必要な箇所の写しをいただきます。	
	日本国籍を有しない方	・登録原票記載事項証明書	
	電子申請	提出書類、方法等の詳細は上記ホームページを参照してください。	
受験票の交付	郵送・持参による申込の方	受験票は郵便で発送します。なお、7月6日(月)までに到着しない場合は7月7日(火)に豊橋市役所総務部人事課まで必ず問い合わせてください。	
	電子申請による申込の方	申し込み受付締め切り後、上記ホームページにて掲載します。ホームページ上の掲載内容が申し込み内容と異なる場合は、7月7日(火)までに豊橋市役所総務部人事課まで必ず問い合わせてください。	

7 その他

- 申込受付後は、試験申込書、写真及び採用試験途中に提出された書類等一切の書類はお返しいたしません。
- 関係書類が整っていない場合及び申込期限後は受け付けません。
- 試験当日は、必ず受験票を持参してください。**
- 採用は、原則として平成22年4月1日を予定しています。
- 問い合わせ先 豊橋市役所総務部人事課
〒440-8501 豊橋市今橋町1番地 直通電話[0532]51-2040

