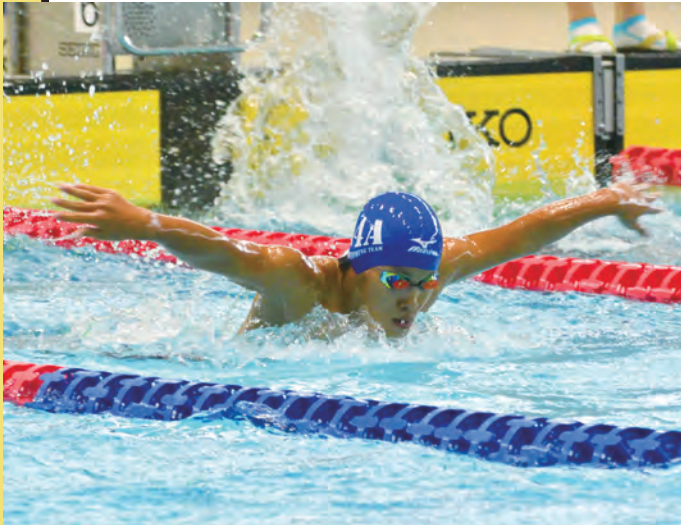


今号の
ココに注目!!

イチオン情報

Let's
Check!!



アクアリーナ豊橋カップ水泳大会

- とき** 6/30(日)8:35~17:00
- 対象** 小学3年生以上
- 部門** ①自由形、背泳ぎ、平泳ぎ、バタフライ、個人メドレー
②メドレーリレー、リレー
- 料金** ①各800円②各1,800円
- その他** 随時、観覧可

<関連イベント 水泳教室>

③自由形、④スタート・ターンを学びます。

- とき** 6/29(土)③13:30~14:20④14:30~15:20
- 講師** 加藤ゆかさん(ロンドン五輪銅メダリスト)、佐藤久佳さん(北京五輪銅メダリスト)
- 定員** 各20人(申込順)
- 料金** 大会参加者各1,000円、一般各2,000円

[共通事項]

- 申込み** 5/1(祝)~5/23(木)17:00にアクアリーナ豊橋(☎31・4781)



問合せ アクアリーナ豊橋(☎31・4781) 📠 64050

重症心身障害児を支援します

保育士などが訪問し、遊びを通して成長を支援します。

- とき** 火~金曜日9:30~16:30のうち1時間程度(応相談)
- 対象** 人工呼吸器の使用などにより外出が困難で、通所施設で保育を受けられない、小学校就学前の重症心身障害児
- 料金** 1回1,698円(世帯の所得や他の福祉サービスの利用状況により異なる)
- その他** 障害児通所受給者証が必要
- 申込先** こども発達センター(☎39・9200)



問合せ こども発達センター(☎39・9200) 📠 63997

TOYOHASHI CITY

best recommended

主なイベントや重要なお知らせなどをピックアップして紹介します。

プロ野球ウエスタン・リーグ公式戦 中日ドラゴンズ対福岡ソフトバンクホークス

- とき** 8/25(日)18:00(16:00開門)
- ところ** 市民球場
- 入場料** [内野席]大人900(700)円、子ども400(300)円
[外野席]大人500(400)円、子ども200円
※()内は前売料金。子どもは4歳児～中学生
- その他** 駐車場なし
- チケット** 前売券は5/25(土)から市内の中日新聞販売店、ほの国百貨店、豊橋市体育協会ほか、当日券は15:00から市民球場で販売



問合せ 豊橋市体育協会(☎63・3031)、「スポーツのまち」づくり課(☎51・2866) 📠 64052

健康経営に取り組む 事業所を応援します

糖尿病予防の出前講座や受動喫煙の対策など、従業員の健康づくりを実践する企業を、とよはし健康宣言事業所として認定し、取組実績などを市ホームページほかに掲載します。

- 対象** 市内の事業所
- 申込み** 随時、申込書を健康政策課(☎39・9111)📠38・0780)※申込書は豊橋商工会議所、保健所・保健センター、ホームページで配布



問合せ 健康政策課(☎39・9111) 📠 64572

豊橋駅東口周辺の 公共喫煙所を廃止しました

豊橋駅東口駅前広場ペDESTリアンデッキと豊橋駅南口駅前広場に設置している喫煙所を4月末に廃止しました。

マナーを守って
住みよい街にしましょう。



安全生活課
平野 善朗

問合せ 安全生活課(☎51・2550) 📠 64517

5月からクレジットカードで 市税を納付できます

スマートフォンから納付書・クレジットカードの情報を入力すると、市・県民税(普通徴収)など4種類の市税を納付することができます。市税の種類など詳細はホームページをご覧ください。

固定資産税 第1期分、軽自動車税
全期分の納期限は5月31日(金)です

お近くの金融機関、コンビニエンスストアなどで納付してください。納税には手間のかからない口座振替の制度が便利です。

スマートフォンから納付書に印字
されているコンビニ収納用バー
コードを読み取ってください。



納税課
田中 康弘

問合せ 納税課(☎51・2238) 📠 5742