

輝く人

豊橋で今、輝いている人を
リレー形式で紹介します。

愛知県食品衛生協会 会員
佐原 康夫さん(77)

子どもにも、2回続けて手を
洗う大切さを教えます。



食品を扱う仕事柄、手洗いの重要性を呼び掛けてきた佐原さん。効果的な手洗いを教える「手洗いマイスター」の育成や、食中毒の危険性を伝えるイベント活動などに取り組んでいます。

問合せ 広報広聴課(☎51・2165)

佐原市長の なるほど!

問合せ 秘書課(☎51・2005)



プラットであなたもスター!

穂の国とよはし芸術劇場「プラット」は、開館7年目に突入しました。みなさんに舞台芸術の魅力を届けてきましたが、観客側、演者側どちらからも高い評価をいただきました。このことは、関係者にとって大きな誇りになっています。

主ホールのコンセプトは、ほとんどの作品をそのまま届けられる大きさと設備を持つこと、役者の肉声がすべての観客の耳にきちんと届くとともに細やかな仕草や表情などが手に取るように見えること、役者が気持ちよく演じられる舞台と客席を作り出すことの3点でした。今では日本の類似の劇場のスタンダードになっていることから、この目標は正しかったのだと思います。

ところで、私には一つ夢があります。それは、みなさんに一度、この舞台に立っていただきたいというこ

とです。舞台は間口14.5m、奥行き16.4mの広大な空間で、客席から見ても「大きい!」と感じると思いますが、舞台に立ってみると想像を超える広さと大きさを感じると思います。

広い舞台の真ん中に立ち、両手をいっぱい広げ、大きな声でせりふを話す自分の姿を想像してみてください。そして、スポットライトが浴びせられると、あなたの視界から観客の姿が消え、主ホールを独り占めすることができます。その瞬間、あなたは「プラットのスター!」になるのです。

プラットでは時々、いつもは見ることができない世界を体験できるバックヤードツアーを開催しています。ぜひ一度、プラットの秘密とすごさを感じてください。

シェフの味を
お手軽に!

とよはしの食卓

豊橋のホテルで活躍するシェフが、
家庭でできるレシピを紹介します。



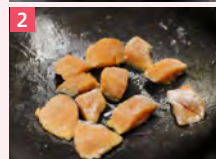
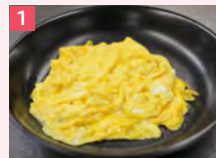
チンゲンサイ
青梗菜と鮭のオイスターソース炒め

材料(4人分)

チンゲンサイ	2株	酒	大さじ2
生鮭	4切れ	しょうゆ	大さじ2
エノキダケ	1株	砂糖	大さじ2
卵	4~5個 ^A	オイスターソース	大さじ4
塩	少々	中華スープ	120cc
片栗粉	少々	おろし生姜	小さじ2

作り方

- 卵を割りほぐし、塩で下味をつける。油を熱したフライパンに卵を流し入れ、大きく混ぜながら、半熟のうちに形を整え、皿に盛りつけておく。
- 生鮭を一口大に切り、塩で下味をつけ、片栗粉をまぶしてフライパンで焼く。
- 鮭を両面焼いたら、3cm幅に切ったチンゲンサイを入れて軽く炒める。合わせておいた^Aと、ほぐしたエノキダケを入れて炒め、¹の卵の上に盛りつけて出来上がり。



今月の食材



チンゲンサイ



焼いた卵を入れて
ボリュームアップ!
ご飯が進みます!

ロワジュールホテル豊橋
総料理長 東海林 達也さん

10月の緊急医

- 医師の都合などで一部変更する場合あり
- その他医療機関・診療科などについての問合せ
救急医療情報センター(☎ 63・1133)
- 精神科の緊急問合せ
精神科救急医療情報センター(☎ 052・681・9900) ※24時間受付

内科・小児科

時間 休日/9:00~12:00・13:00~17:00(17:00~20:00は休診)、夜間【毎日】…20:00~翌朝7:00。各30分前に受付終了
ところ 休日夜間急病診療所(中野町字中原 ☎ 48・1110) ※混雑時などは早めに終了。23:00以降、1歳未満児は市民病院
 愛知県小児救急電話相談 ☎ #8000番または ☎ 052・962・9900(19:00~翌朝8:00)

歯科

時間 休日/10:00~17:00、平日/20:00~23:00。各30分前に受付終了
ところ 休日夜間・障害者歯科診療所(中野町字中原 ☎ 39・9177)



外科

時間 ①土曜日/17:00~22:00 ②休日昼間/9:00~17:00 ③休日夜間/17:00~22:00 ④平日/20:00~22:00
ところ ①~③下表、④豊橋医療センター(☎ 62・0301)・成田記念病院(☎ 31・2167)・市民病院(☎ 33・6111) ※①~④の時間外は市民病院のみ

5(土)	弥生病院(弥生町)	☎ 48・2211
6(日)	昼 東岩田いとうクリニック(東岩田1)	☎ 69・3500
	夜 大岩整形外科皮フ科(大橋通2)	☎ 55・2100
12(土)	鈴木ひろし整形外科(佐藤5)	☎ 65・1300
13(日)	昼 とよはしにし整形リハクリニック(花田町)	☎ 39・7888
	夜 積善クリニック(大岩町)	☎ 65・6565
14(祝)	昼 大岩クリニック(向草間町)	☎ 45・1013
	夜 花田いしかわクリニック(花田町)	☎ 32・2166

19(土)	大島整形外科クリニック(東田町字井原)	☎ 62・5511
20(日)	昼 木村整形外科(牧野町)	☎ 45・9925
	夜 伊藤医院(小池町)	☎ 45・5283
22(祝)	昼 岡村クリニック(佐藤2)	☎ 65・4100
	夜 小石整形外科クリニック(つづが丘1)	☎ 66・5514
26(土)	塩之谷整形外科(植田町)	☎ 25・2115
27(日)	昼 はしら整形リハビリクリニック(中橋良町)	☎ 29・8484
	夜 殿田橋整形外科(飯村町)	☎ 69・1601

産婦人科

時間 平日/20:00~24:00、休日/8:00~24:00 ※0:00~8:00は市民病院(☎ 33・6111)

1(火)	今泉産婦人科医院(仲ノ町)	☎ 62・7173
2(水)	小石マタニティクリニック(つづが丘2)	☎ 66・1212
3(木)	竹内産婦人科(新本町)	☎ 52・3453
4(金)	ジュンレディースクリニック豊橋(北山町)	☎ 38・0306
5(土)	原医院(南大清水町)	☎ 25・2752
6(日)	ひらでかおるクリニック(牟呂町)	☎ 37・5731
7(月)	マミーローズクリニック(高洲町)	☎ 32・6585
8(火)	中岡レディースクリニック(東幸町)	☎ 63・5588
9(水)	パークベルクリニック(南松山町)	☎ 56・0020
10(木)	原医院(南大清水町)	☎ 25・2752
11(金)	今泉産婦人科医院(仲ノ町)	☎ 62・7173
12(土)	ひらでかおるクリニック(牟呂町)	☎ 37・5731
13(日)	つづが丘ウイメンズクリニック(つづが丘2)	☎ 66・5550
14(祝)	中岡レディースクリニック(東幸町)	☎ 63・5588
15(火)	つづが丘ウイメンズクリニック(つづが丘2)	☎ 66・5550
16(水)	秋山産婦人科(西幸町)	☎ 48・6116

17(木)	井嶋産婦人科医院(平川本町1)	☎ 63・1351
18(金)	ひらでかおるクリニック(牟呂町)	☎ 37・5731
19(土)	マミーローズクリニック(高洲町)	☎ 32・6585
20(日)	パークベルクリニック(南松山町)	☎ 56・0020
21(月)	小石マタニティクリニック(つづが丘2)	☎ 66・1212
22(祝)	ジュンレディースクリニック豊橋(北山町)	☎ 38・0306
23(水)	ジュンレディースクリニック豊橋(北山町)	☎ 38・0306
24(木)	井嶋産婦人科医院(平川本町1)	☎ 63・1351
25(金)	つづが丘ウイメンズクリニック(つづが丘2)	☎ 66・5550
26(土)	秋山産婦人科(西幸町)	☎ 48・6116
27(日)	竹内産婦人科(新本町)	☎ 52・3453
28(月)	中岡レディースクリニック(東幸町)	☎ 63・5588
29(火)	パークベルクリニック(南松山町)	☎ 56・0020
30(水)	今泉産婦人科医院(仲ノ町)	☎ 62・7173
31(木)	竹内産婦人科(新本町)	☎ 52・3453

耳鼻咽喉科

時間 9:00~17:00 ※左記時間帯以外は市民病院(☎ 33・6111)

6(日)	西村耳鼻咽喉科医院(上传馬町)	☎ 55・5165
13(日)	芳賀耳鼻咽喉科医院(西岩田1)	☎ 63・1030
14(祝)	飯塚医院(札木町)	☎ 52・3768

20(日)	木下耳鼻咽喉科(飯村北1)	☎ 63・2261
22(祝)	もりた耳鼻咽喉科(東脇1)	☎ 34・2001
27(日)	ハタノ耳鼻咽喉科(上地町)	☎ 63・8733

眼科

時間 9:00~17:00 ※左記時間帯以外は市民病院(☎ 33・6111)

6(日)	成田記念病院(羽根井本町)	☎ 31・2167
13(日)	さくち整形外科眼科クリニック(高師本郷町)	☎ 38・1010
14(祝)	エモア眼科(駅前大通1)	☎ 54・0481

20(日)	かきはら眼科クリニック(つづが丘2)	☎ 63・5139
22(祝)	小林眼科(駅前大通2)	☎ 55・5717
27(日)	はた眼科クリニック(飯村北1)	☎ 64・1777

柔道整復師

時間 8:00~20:00

6(日)	山田接骨院(曙町)	☎ 46・4655
13(日)	内浦接骨院(中柴町)	☎ 54・9311
14(祝)	藤川接骨院(三ノ輪町)	☎ 62・2128

20(日)	伊東接骨院(東脇2)	☎ 31・1896
22(祝)	かわらまち接骨院(瓦町)	☎ 63・3930
27(日)	いとう接骨院(三ノ輪)	☎ 63・8080