

3月の緊急医

- 医師の都合などで一部変更する場合あり
- その他医療機関・診療科などについての問合せ
救急医療情報センター(☎ 63・1133)
- 精神科の緊急問合せ
精神科救急医療情報センター(☎ 052・681・9900) ※24時間受付

内科・小児科

時間 休日/9:00~12:00・13:00~17:00(17:00~20:00は休診)、夜間【毎日】…20:00~翌朝7:00。各30分前に受付終了
ところ 休日夜間急病診療所(中野町字中原 ☎ 48・1110) ※混雑時などは早めに終了。23:00以降、1歳未満児は市民病院
 愛知県小児救急電話相談 ☎ 8000番または ☎ 052・962・9900(19:00~翌朝8:00)

歯科

時間 休日/10:00~17:00、平日/20:00~23:00。各30分前に受付終了
ところ 休日夜間・障害者歯科診療所(中野町字中原 ☎ 39・9177)



外科

時間 ①土曜日/17:00~22:00 ②休日昼間/9:00~17:00 ③休日夜間/17:00~22:00 ④平日/20:00~22:00
ところ ①~③下表、④豊橋医療センター(☎ 62・0301)・成田記念病院(☎ 31・2167)・市民病院(☎ 33・6111) ※①~④の時間外は市民病院のみ

1(日)	昼	殿田橋整形外科(飯村町)	☎ 69・1601
	夜	はしら整形リハビリクリニック(中橋良町)	☎ 29・8484
7(土)		前川外科内科(東岩田4)	☎ 62・6411
8(日)	昼	岡村クリニック(佐藤2)	☎ 65・4100
	夜	佐藤脳神経外科(牛川通1)	☎ 69・2760
14(土)		小石整形外科クリニック(つづじが丘1)	☎ 66・5514
15(日)	昼	中島脳神経外科(下五井町)	☎ 54・6261
	夜	木村整形外科(牧野町)	☎ 45・9925

20(祝)	昼	福井脳神経外科(立花町)	☎ 21・7001
	夜	積善クリニック(大岩町)	☎ 65・6565
21(土)		大岩クリニック(向草間町)	☎ 45・1013
22(日)	昼	大島整形外科クリニック(東田町字井原)	☎ 62・5511
	夜	タキカワ整形外科クリニック(八町通5)	☎ 55・5111
28(土)		クリニックいちよう(草間町)	☎ 35・7117
29(日)	昼	塩之谷整形外科(植田町)	☎ 25・2115
	夜	とよはしにし整形リハクリニック(花田町)	☎ 39・7888

産婦人科

時間 平日/20:00~24:00、休日/8:00~24:00 ※0:00~8:00は市民病院(☎ 33・6111)

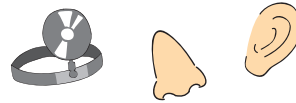


1(日)	原医院(南大清水町)	☎ 25・2752
2(月)	ひらでかおるクリニック(牟呂町)	☎ 37・5731
3(火)	秋山産婦人科(西幸町)	☎ 48・6116
4(水)	中岡レディースクリニック(東幸町)	☎ 63・5588
5(木)	井嶋産婦人科医院(平川本町1)	☎ 63・1351
6(金)	マミーローズクリニック(高洲町)	☎ 32・6585
7(土)	つづじが丘ウイメンズクリニック(つづじが丘2)	☎ 66・5550
8(日)	ひらでかおるクリニック(牟呂町)	☎ 37・5731
9(月)	小石マタニティクリニック(つづじが丘2)	☎ 66・1212
10(火)	ジュンレディースクリニック豊橋(北山町)	☎ 38・0306
11(水)	今泉産婦人科医院(仲ノ町)	☎ 62・7173
12(木)	竹内産婦人科(新本町)	☎ 52・3453
13(金)	つづじが丘ウイメンズクリニック(つづじが丘2)	☎ 66・5550
14(土)	中岡レディースクリニック(東幸町)	☎ 63・5588
15(日)	パークベルクリニック(南松山町)	☎ 56・0020
16(月)	ジュンレディースクリニック豊橋(北山町)	☎ 38・0306

17(火)	小石マタニティクリニック(つづじが丘2)	☎ 66・1212
18(水)	ジュンレディースクリニック豊橋(北山町)	☎ 38・0306
19(木)	つづじが丘ウイメンズクリニック(つづじが丘2)	☎ 66・5550
20(祝)	今泉産婦人科医院(仲ノ町)	☎ 62・7173
21(土)	パークベルクリニック(南松山町)	☎ 56・0020
22(日)	井嶋産婦人科医院(平川本町1)	☎ 63・1351
23(月)	中岡レディースクリニック(東幸町)	☎ 63・5588
24(火)	竹内産婦人科(新本町)	☎ 52・3453
25(水)	秋山産婦人科(西幸町)	☎ 48・6116
26(木)	ひらでかおるクリニック(牟呂町)	☎ 37・5731
27(金)	マミーローズクリニック(高洲町)	☎ 32・6585
28(土)	原医院(南大清水町)	☎ 25・2752
29(日)	マミーローズクリニック(高洲町)	☎ 32・6585
30(月)	井嶋産婦人科医院(平川本町1)	☎ 63・1351
31(火)	パークベルクリニック(南松山町)	☎ 56・0020

耳鼻咽喉科

時間 9:00~17:00 ※左記時間帯以外は市民病院(☎ 33・6111)

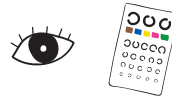


1(日)	井澤医院(東新町)	☎ 55・8936
8(日)	西村耳鼻咽喉科医院(上传馬町)	☎ 55・5165
15(日)	芳賀耳鼻咽喉科医院(西岩田1)	☎ 63・1030

20(祝)	藤原耳鼻咽喉科クリニック(駅前大通1)	☎ 56・1385
22(日)	こんどう耳鼻咽喉科(大清水町)	☎ 29・3433
29(日)	はたのクリニック(西小鷹野)	☎ 63・0033

眼科

時間 9:00~17:00 ※左記時間帯以外は市民病院(☎ 33・6111)



1(日)	成田記念病院(羽根井本町)	☎ 31・2167
8(日)	かきはら眼科クリニック(つづじが丘2)	☎ 63・5139
15(日)	小林眼科(駅前大通2)	☎ 55・5717

20(祝)	豊橋南藤井眼科クリニック(植田町)	☎ 25・7111
22(日)	はた眼科クリニック(飯村北1)	☎ 64・1777
29(日)	成田記念病院(羽根井本町)	☎ 31・2167

柔道整復師

時間 8:00~20:00



1(日)	いとう接骨院(三ノ輪町)	☎ 63・8080
8(日)	夏目接骨院(西幸町)	☎ 48・6597
15(日)	中島接骨院(下地町5)	☎ 53・3270

20(祝)	ごとう接骨院(雲谷町)	☎ 41・7510
22(日)	さいとう接骨院(柱六番町)	☎ 37・5588
29(日)	かわらまち接骨院(瓦町)	☎ 63・3930