



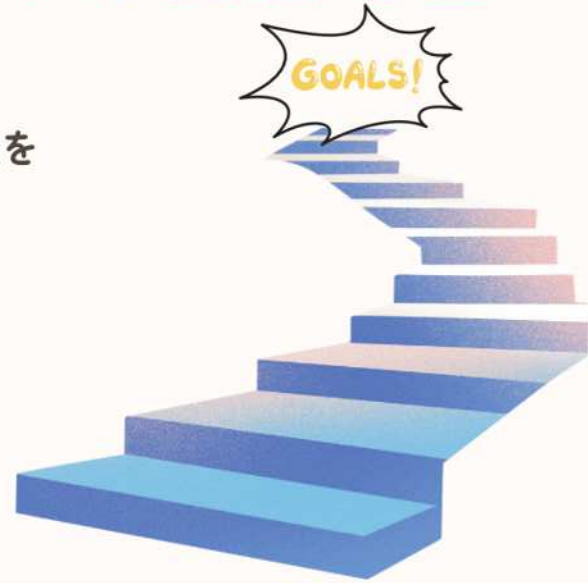
令和8年度

# 豊橋市女性キャリアアップ応援補助金

再就職を目指す女性や  
正規職員へのステップアップを目指す女性を  
対象として就職に結びつく

国家資格及び公的資格取得に  
係る費用を補助します！

上限 **5万円**  
(費用の総額の1/2)



## 対象となる方

- ①資格取得日に次の全てを満たす方
  - (1)当該試験に合格又は講習等の修了認定を受けた
  - (2)労働基準法の利用者でない
  - (3)市税等を滞納していない
  - (4)非正規で雇用されている又は出産、育児、介護等のため離職中である
- ②申請日（資格取得後90日以内）に豊橋市内に住所を有する女性

## 対象となる経費

- ・講座等の受講料、教育施設の入学金及び授業料
- ・資格試験等の受験料
- ・教材費
- ・登録料、登録免許税

※ポイント払いや送料、振込手数料など対象とならない経費もありますので、詳細はホームページをご確認ください。



### 補助金利用者の声

資格講座の費用が高かったが、経済的な負担軽減になり、助かった！  
社会労務士資格を取得したことで、安定的に雇用されるようになった！

### 資格例

保育士、介護福祉士、社会福祉士、愛玩動物看護師 など

## お問い合わせ先

豊橋市 市民協働推進課（市役所西館4階）

☎ **0532-51-2188**

詳細はホームページを  
ご確認ください

