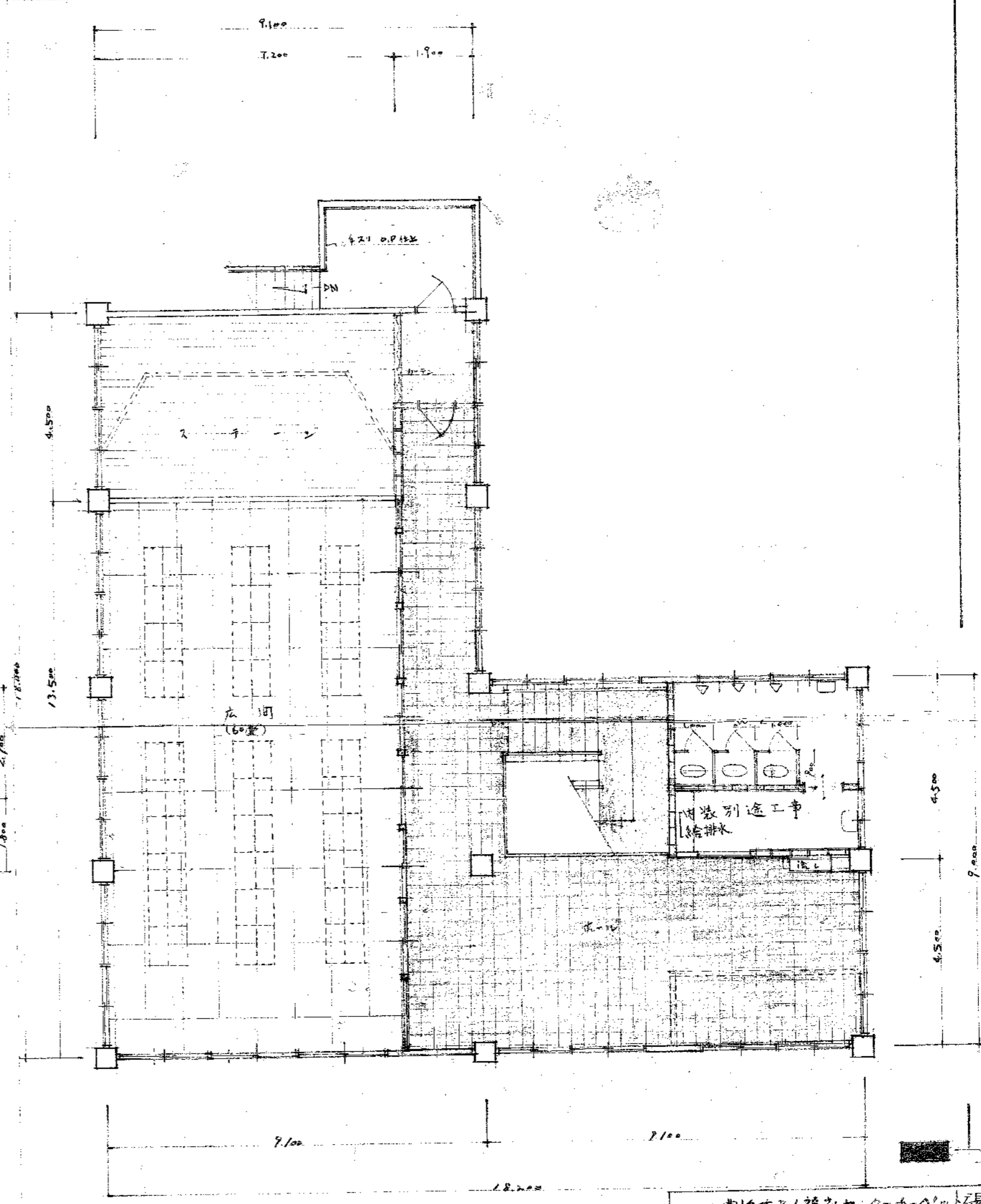


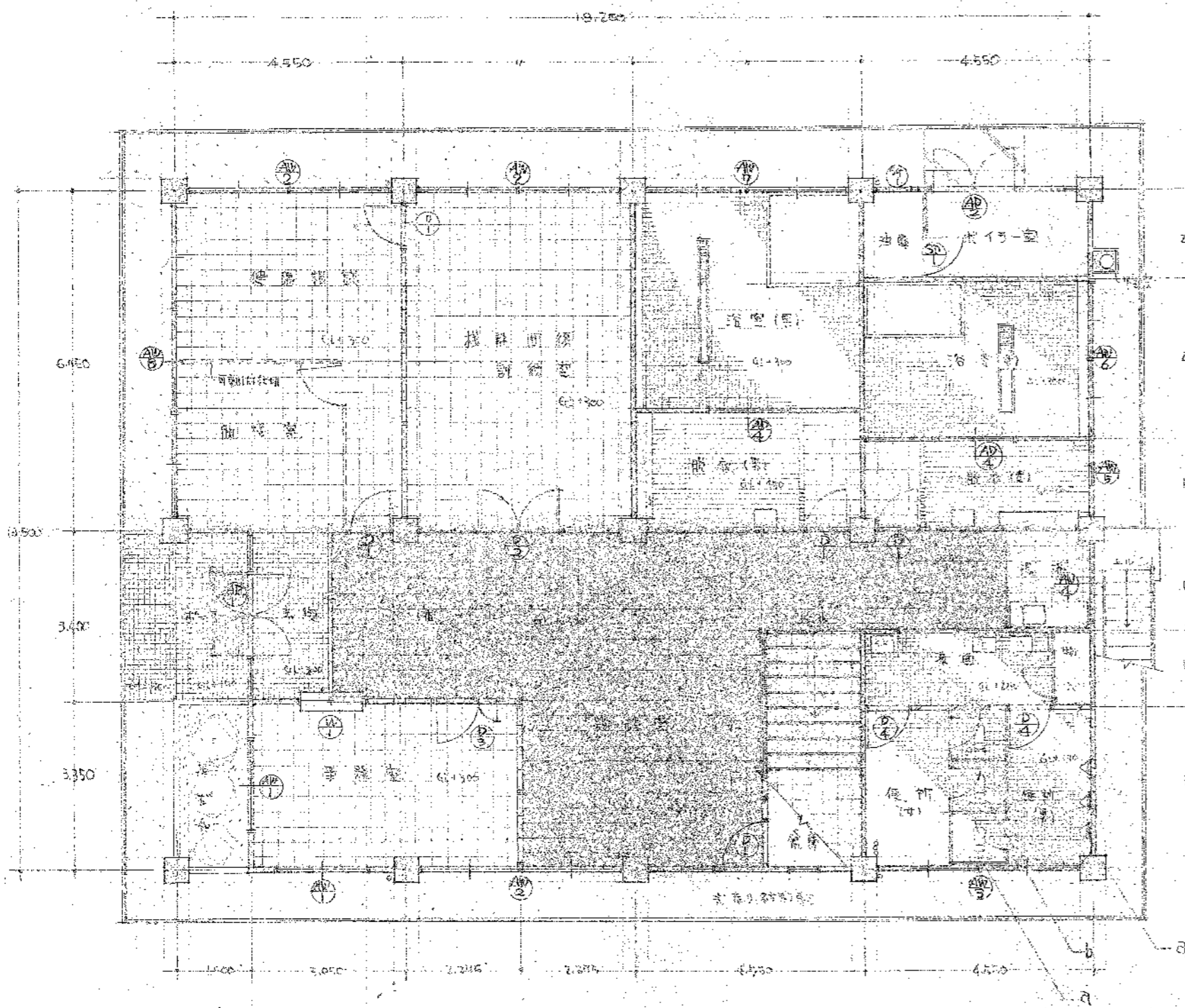
1 階平面図 1:100



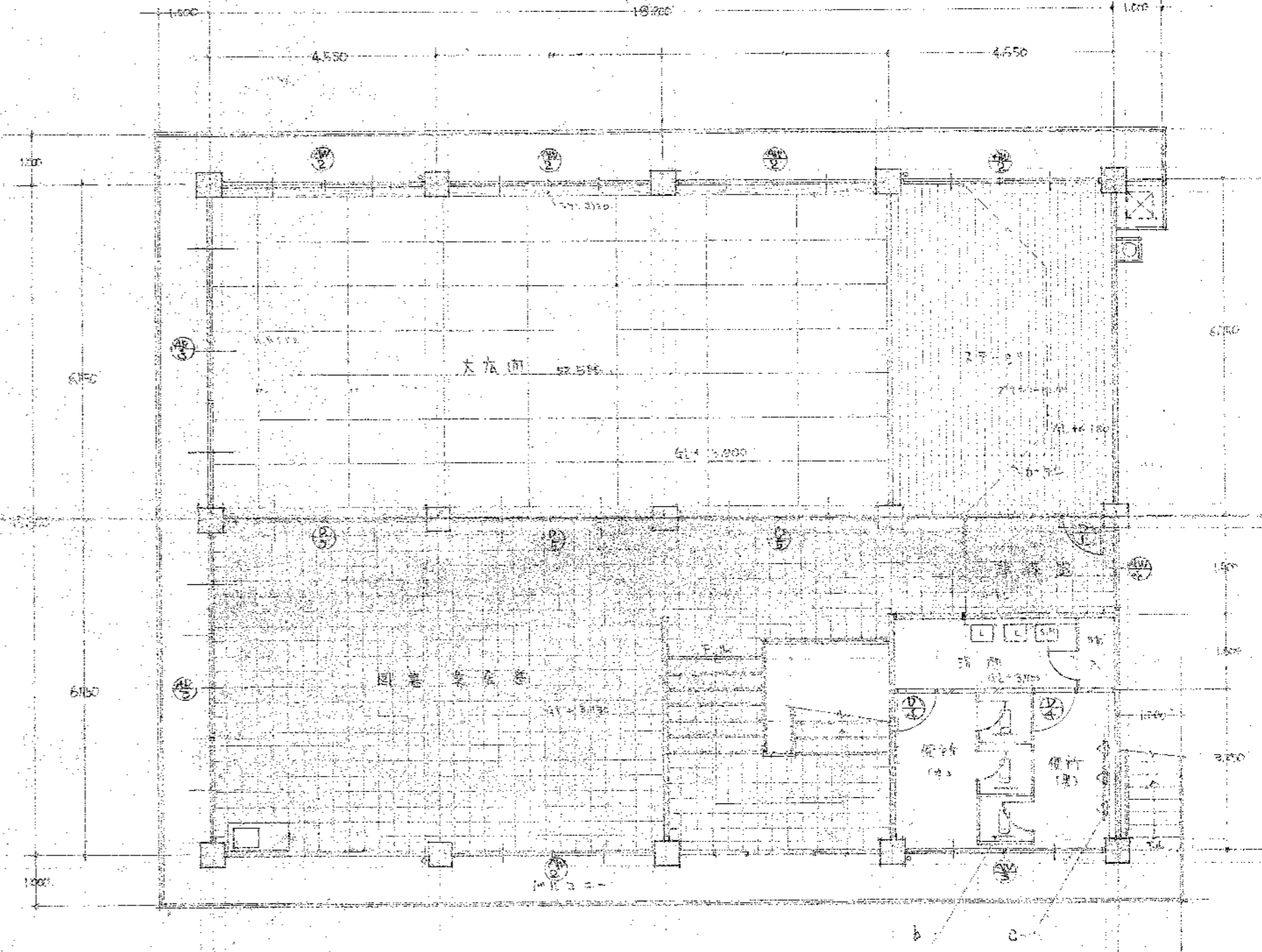
2 階平面図 1:100

S61.4 豊橋市老人福祉センターカベネット張替工事	
豊橋市老人福祉センター新築工事	
昭和41年5月	署名
3	平面図
縮尺	1:100
豊橋市建築課	

下地老人福祉センター



1 階平面図 1:100



2 階平面図 1:100

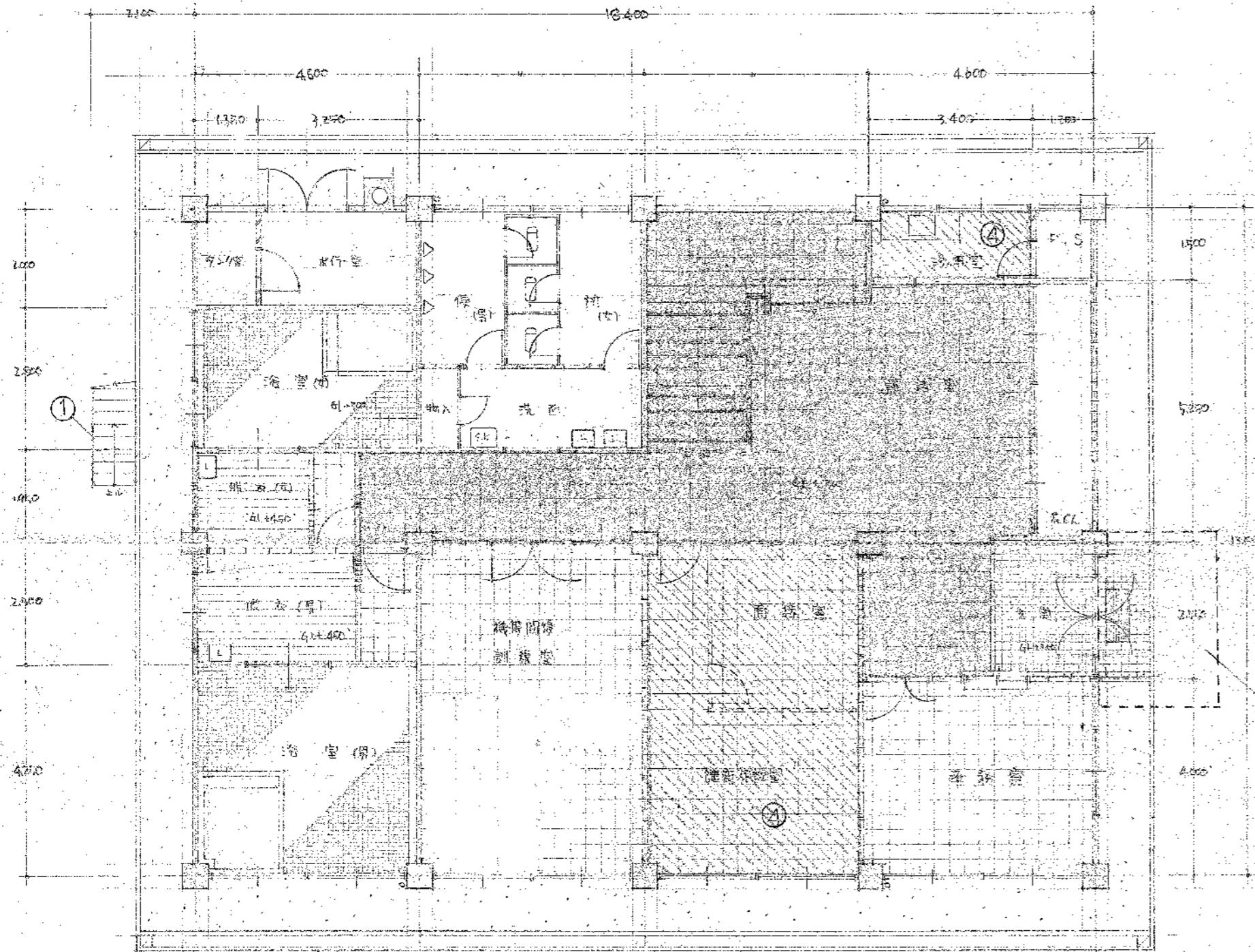
H.3.4 倉庫
 使用寸法設置
 a) 70' 400
 b) 70' 500
 c) 70' 1000
 表示アリ

※ □ — P7AL(2) 貼付部アリ

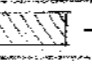
S62.2 豊橋市北部老人福祉センター床修繕

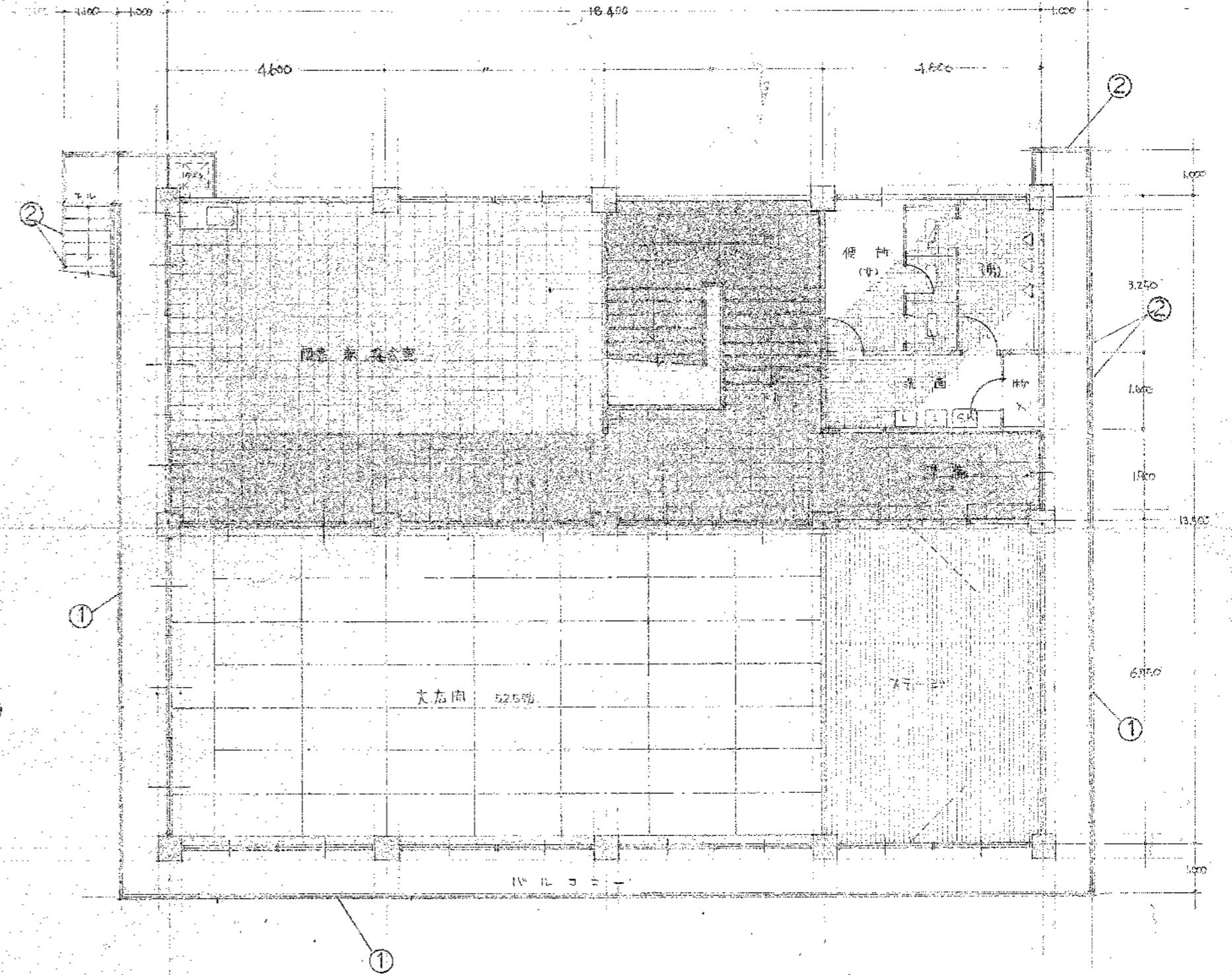
H.3.4	豊橋市北部老人福祉センター3階補修工事
S61.4	豊橋市老人福祉センターカーペット張替工事
豊橋市北部老人福祉センター建設工事	
昭和 47年 5月	図面名称 1階平面図
— 3	2階平面図
縮尺 1:100	
豊橋市建設部建築課	

高師老人福祉センター



1階平面図 1:100

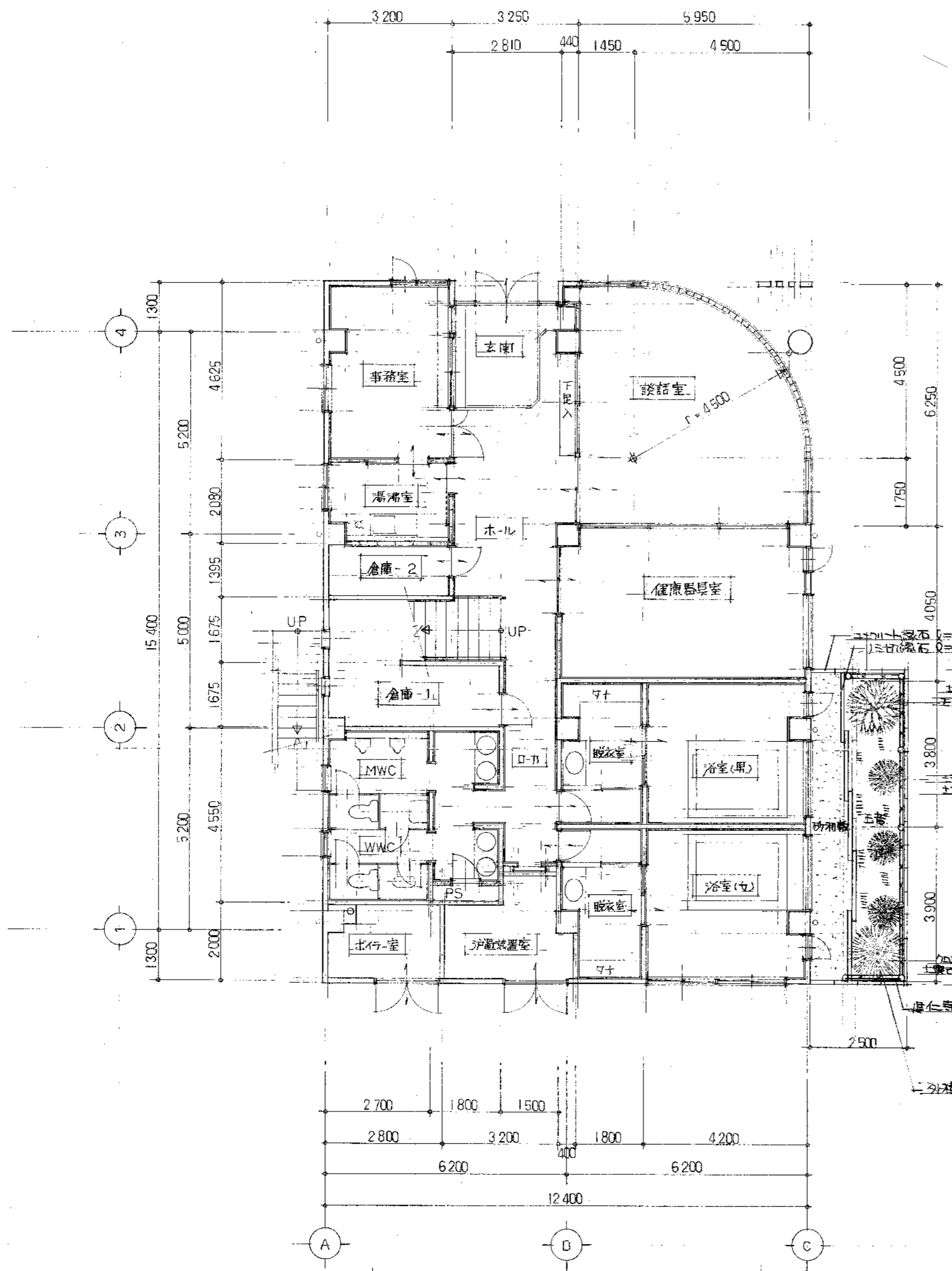
工事概要 (S63.12)	
①	軒外塗装 外壁1回、SOP 2回 H=1,000
②	アクリル板取替 ⑤
③	玄関庇取付 (別図参照)
④	床仕上げ張替 既設PVC撤去 長尺塩ビシート張 ②° ( - 施工箇所示入)



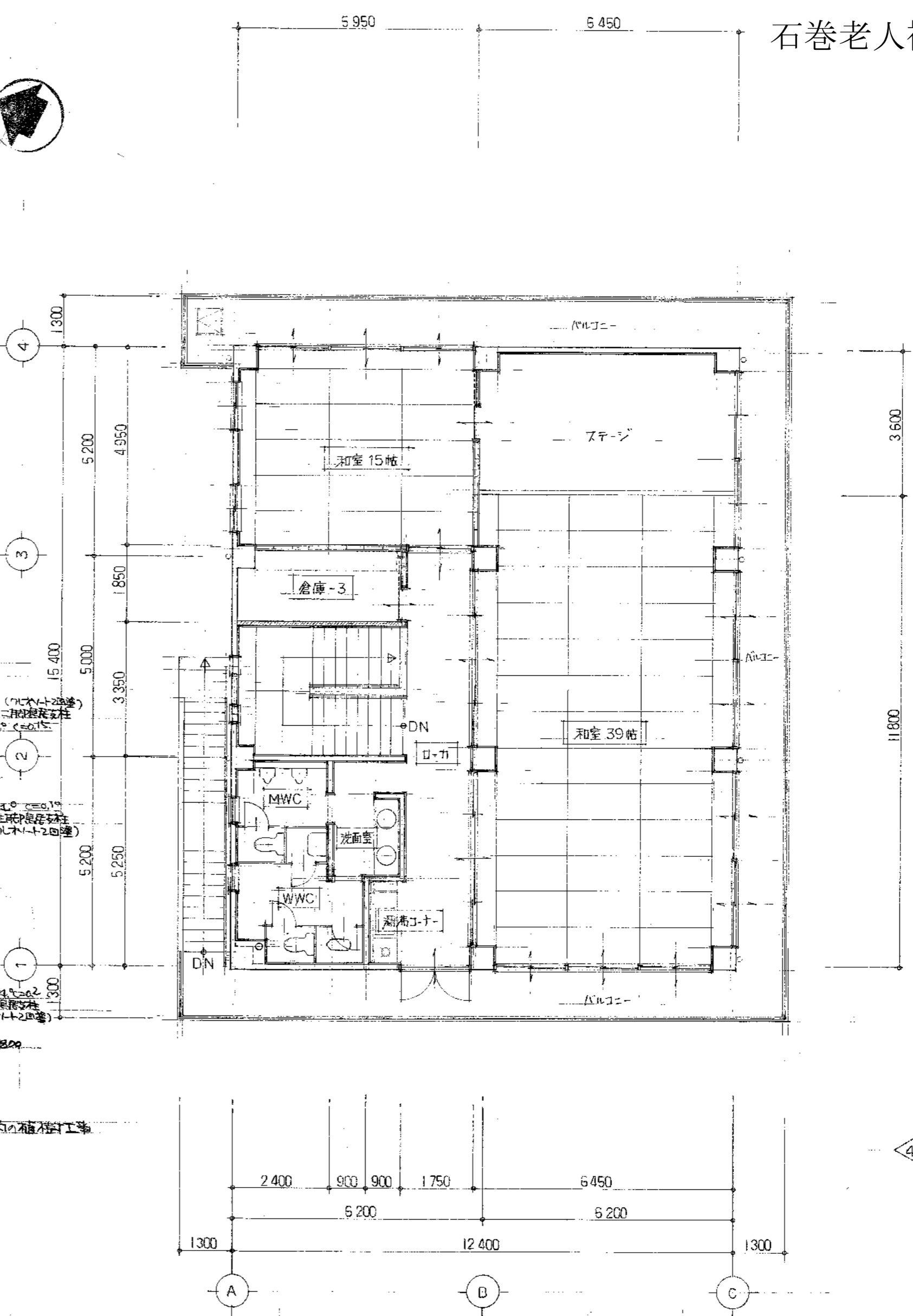
2階平面図 1:100

S61.4 豊橋市老人福祉センター改修工事	
豊橋市老人福祉センター建設工事	
昭和47年11月	図面名称
3	平面図
縮尺	1:100
豊橋市建設部建築課	

石巻老人福祉センター



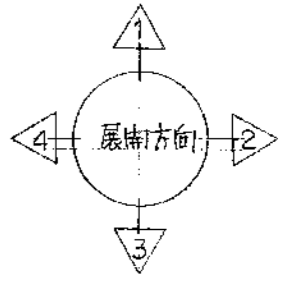
1 階平面図 S=1/100



2 階平面図 S=1/100

面積表

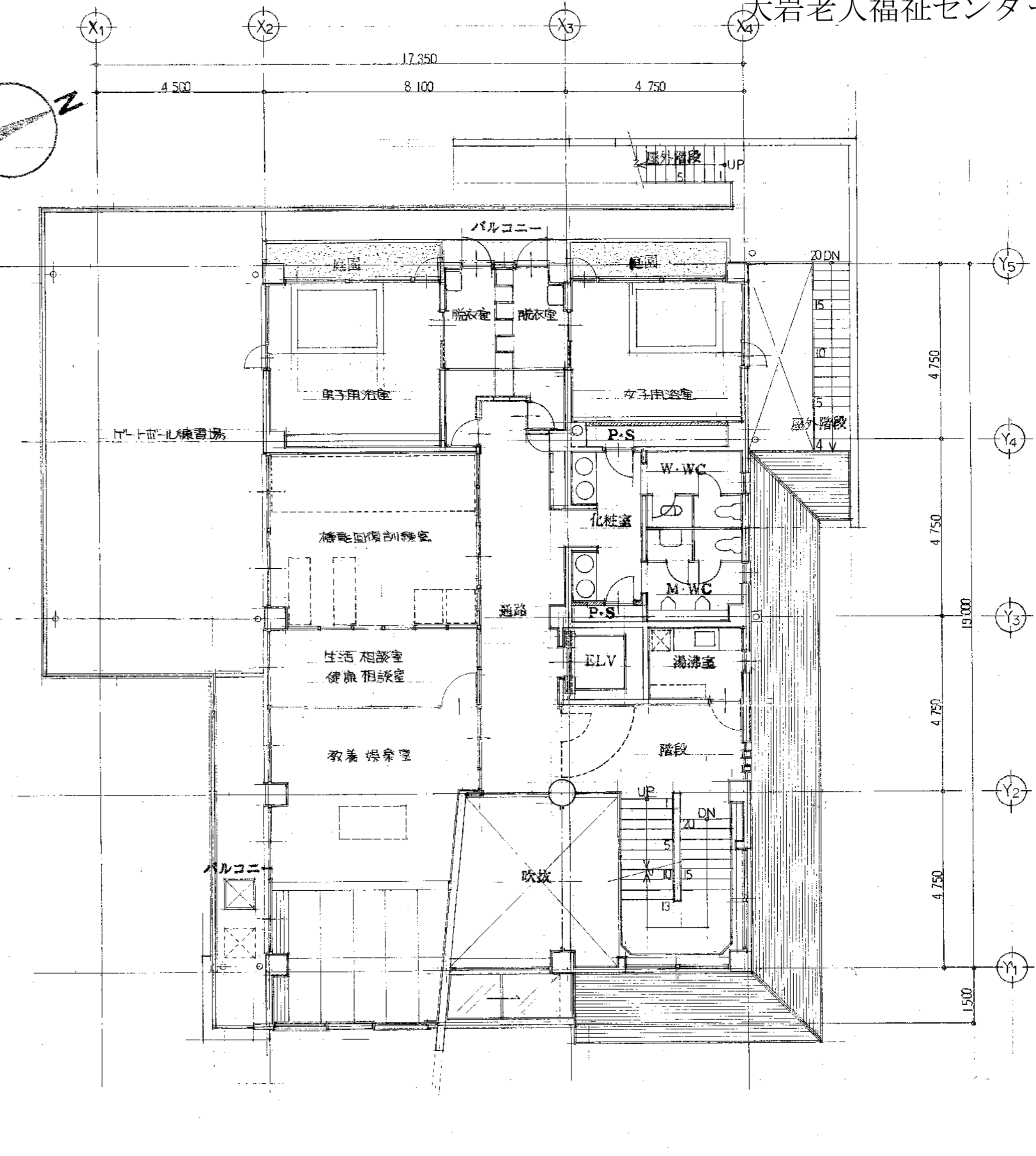
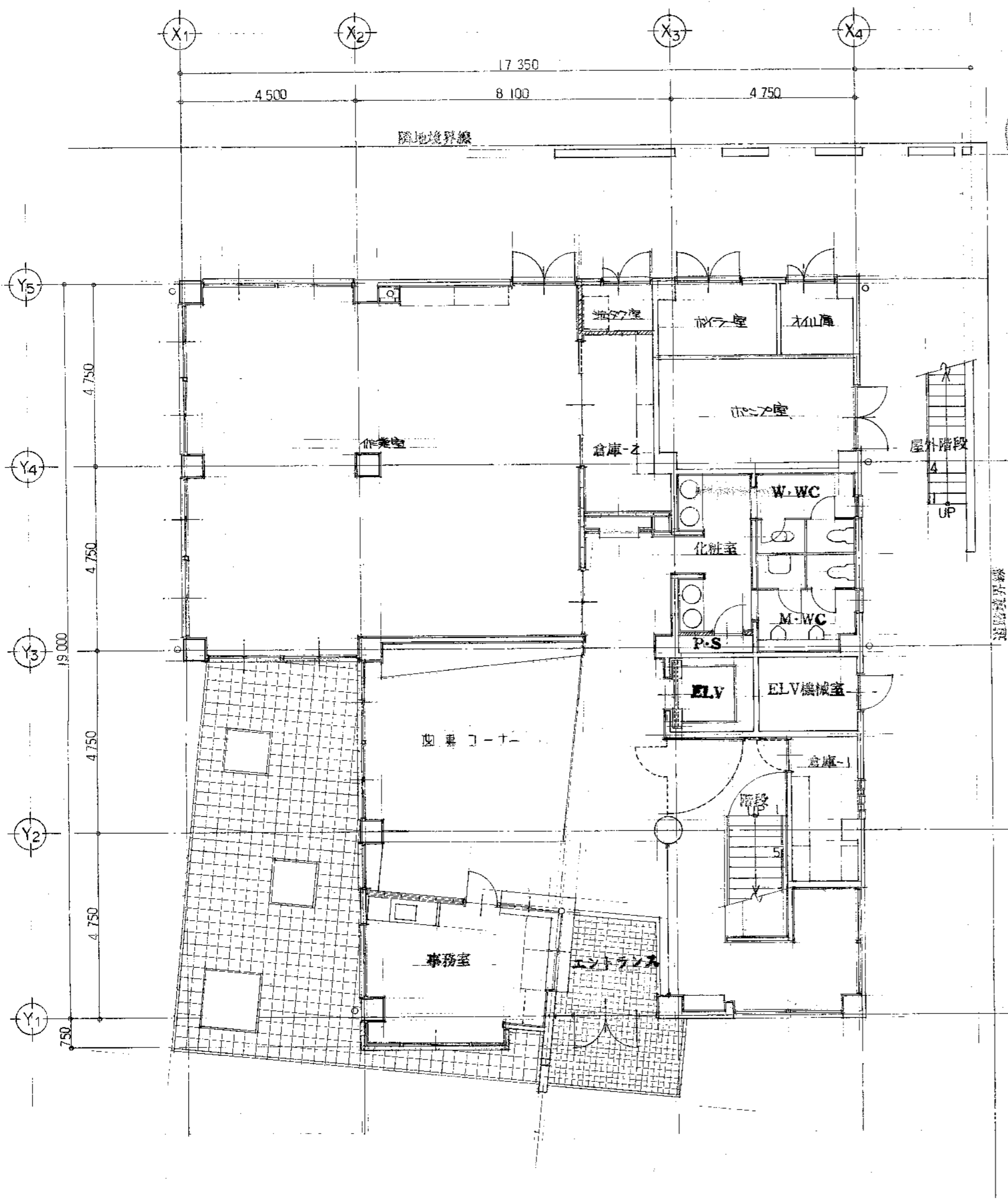
	計算	面積
1F 床面積	$(12.40 \times 18.00) - (2.81 \times 0.50) - \{(4.50 \times 4.50) - (4.50 \times 4.50 \times 3.14 \times 1/4)\}$	217.44 M ²
2F 床面積	12.40 × 15.40	190.96 M ²
延床面積	217.44 + 190.96	408.40 M ²
建築面積	$(12.40 \times 18.00) + (2 \times 18.00 \times 0.3)$	234.00 M ²



凡例

- 斜線コンクリート壁
- コンクリートブロック積0.100
- 軽量鉄骨下地組 (LSG W-65)

青橋市石巻地区 高齢者活動センター(仮称)
老人福祉センター(仮称)建設工事
平成 元年 7月 8日 図面名称
老人福祉センター(仮称)
平面図
縮尺 S=1/100

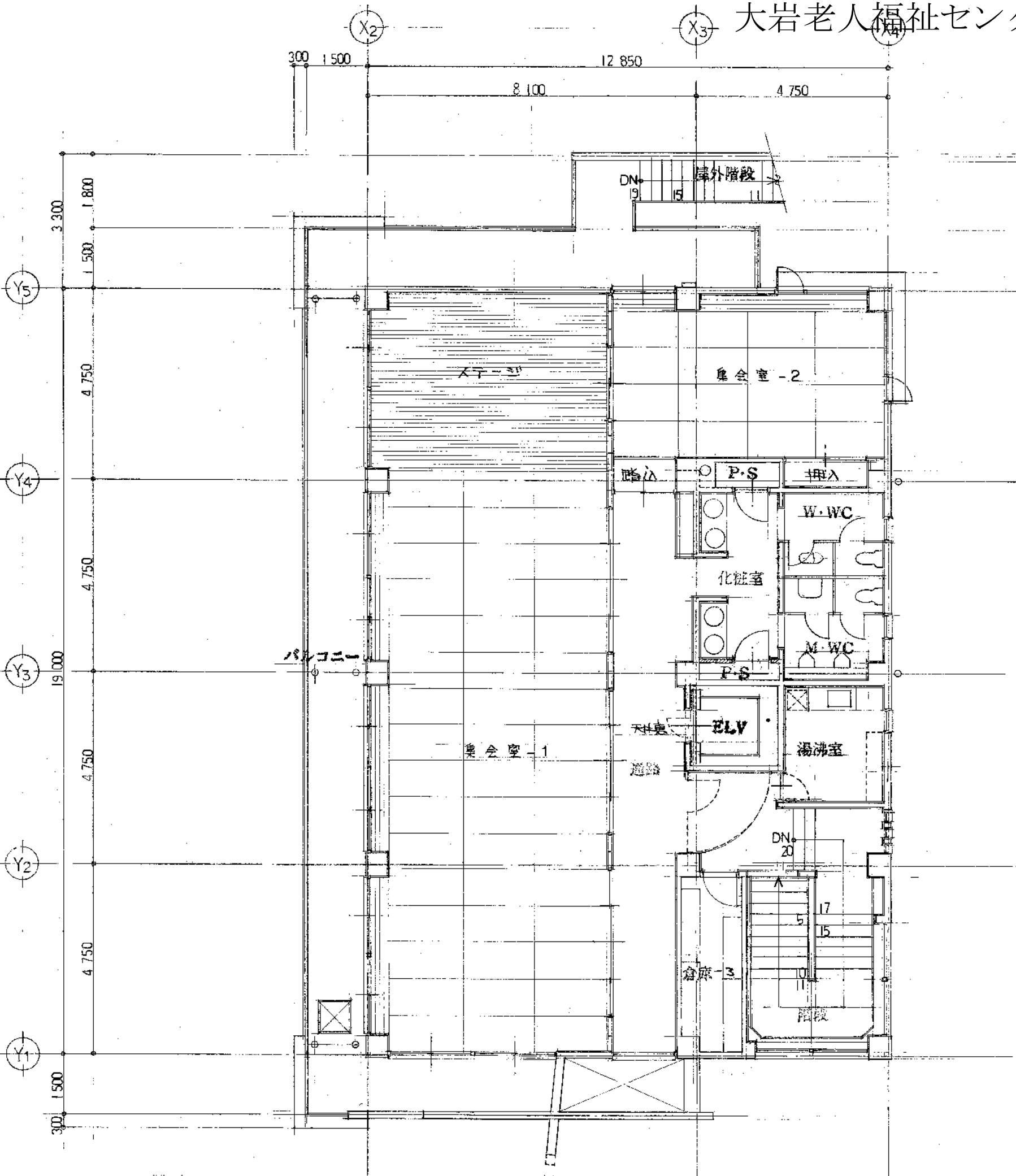


凡例	材料	寸法	数量	面積
	鉄筋コンクリート壁	12.85 x 19.00	1	244.15
	コンクリートブロック積 @100	4.50 x 9.715	1	43.718
	軽量鉄骨T仕組 LSG W=65	3.36 x 0.75	2	5.125
	アルミパーティション	△ 1.10 x 0.50	1	0.550
				289.83 M ²

	12.85 x 19.00	1	244.15	
△	4.75 x 0.43 x 2	1	4.085	
△	$\frac{4.10 + 4.575}{2} \times 4.75$	1	20.603	
	$\frac{4.75 + 4.6}{2} \times 1.50$	1	7.0125	
				226.47 M ²

堺市二川老人福祉センター(仮称)建設工事	
平成 2年 7月	図面名称
60-10	1F 平面図
	2F 平面図
縮尺	S=1/100

大岩老人福祉センター



3F 平面図 S-1/100

12.85 x 19.00 = 244.15 M²