

輝く

人 とよはし
 め
 り

豊橋で今、輝いている人を
リレー形式で紹介します。

住職

戸荻 法真さん(45)

子どもの心を育てるための
新しい活動を考えたいです。

児童養護施設などへ寄付する菓子や
生活用品などを募る活動をしている
戸荻さん。SNSを利用し、さらに多く
の方に知ってもらい、子どもたちの笑
顔を増やしたいと語ってくれました。

問合せ 広報広聴課(☎51・2165)

佐原市長の なるほど!

発見!

問合せ 秘書課(☎51・2005)

鉄筋コンクリート+木造

今月は、見た目は鉄筋コンクリートなのに上手に木造建築を取り入れた建物を二棟紹介します。

まずは前芝小学校の体育館です。この体育館のすごさは外から見ただけでは全く分かりません。見た目は切妻屋根で鉄筋コンクリート造りの普通の体育館です。しかし、屋根裏を見るとビックリ。とても複雑な木組みの屋根が頑丈な鉄筋コンクリート構造の柱に乗っかっています。そんな木組みの中で真っ先に目に留まるのが、曲線を描いた太い梁です。三角屋根なのに梁はなぜ曲線?その秘密は、船底に使われる竜骨構造を模した構造にあります。体育館の屋根は、船底の構造を真逆に使った不思議な構造になっているのです。

二つ目は大清水まなび交流館「ミ

ナクル」です。この建物はコンクリートの地肌が見える一階の上に黒っぽい二階が乗っており、一目で一階と二階の構造が違うと想像できません。実際、図書館を中心とした一階の構造は、静かに読書ができるようにとの思いから、鉄筋コンクリート造りで十分な遮音性能を確保しているのに対し、人々の温かな交流を目指した二階の地区市民館は、まるで鉄筋コンクリート構造の一階部分を基礎に家を建てたような木の温もりを感じる木造になっています。この二つの建物は、強さが特徴の鉄筋コンクリート構造と温もりが持ち味の木質構造のそれぞれ良いところ取りをしてできた建物です。訪れる機会があれば、建築に興味のある人も無い人も、だまされたと思って一度、見ていただきたいと思います。

イマドキ小学生

今月は
多米小学校

教えて! みんなの夢

小学生の「将来の夢」を紹介します。

警察官

1年生
りくさん



2年生

なゆとさん

植物学者



3年生

りきあさん

世界で活躍する
サッカー選手



4年生

そらさん

ユーチューバー



5年生

ののかさん

ファッション
デザイナー



6年生

れいらさん

一級建築士



来月は...「杉山小学校」です!

9月の緊急医

- 医師の都合などで一部変更する場合あり
- その他医療機関・診療科などについての問合せ
救急医療情報センター(☎ 63・1133)
- 精神科の緊急問合せ
精神科救急医療情報センター(☎ 052・681・9900) ※24時間受付

内科・小児科

時間 休日/9:00~12:00・13:00~17:00(17:00~20:00は休診)、夜間【毎日】…20:00~翌朝7:00。各30分前に受付終了
ところ 休日夜間急病診療所(中野町字中原 ☎ 48・1110) ※混雑時などは早めに終了。23:00以降、1歳未満児は市民病院
 愛知県小児救急電話相談 ☎ #8000番または ☎ 052・962・9900(19:00~翌朝8:00)

歯科

時間 休日/10:00~17:00、平日/20:00~23:00。各30分前に受付終了
ところ 休日夜間・障害者歯科診療所(中野町字中原 ☎ 39・9177)



外科

時間 ①土曜日/17:00~22:00 ②休日昼間/9:00~17:00 ③休日夜間/17:00~22:00 ④平日/20:00~22:00
ところ ①~③下表、④豊橋医療センター(☎ 62・0301)・成田記念病院(☎ 31・2167)・市民病院(☎ 33・6111) ※①~④の時間外は市民病院のみ

5(土)	小石整形外科クリニック(つつじが丘1)	☎ 66・5514
6(日)	昼 鈴木ひろし整形外科(佐藤5)	☎ 65・1300
	夜 殿田橋整形外科(飯村町)	☎ 69・1601
12(土)	花田いしかわクリニック(花田町)	☎ 32・2166
13(日)	昼 岡村クリニック(佐藤2)	☎ 65・4100
	夜 大島整形外科クリニック(東田町字井原)	☎ 62・5511
19(土)	江崎病院(新川町)	☎ 55・2525
20(日)	昼 積善クリニック(大岩町)	☎ 65・6565
	夜 きよし整形外科(花田二番町)	☎ 33・8688

21(祝)	昼 木村整形外科(牧野町)	☎ 45・9925
	夜 前川外科内科(東岩田4)	☎ 62・6411
22(祝)	昼 ふくい整形外科リウマチリハビリ(西幸町)	☎ 37・3291
	夜 とよはしにし整形リハクリニック(花田町)	☎ 39・7888
26(土)	佐藤脳神経外科(牛川通1)	☎ 69・2760
27(日)	昼 弥生病院(弥生町)	☎ 48・2211
	夜 福井脳神経外科(立花町)	☎ 21・7001

産婦人科

時間 平日/20:00~24:00、休日/8:00~24:00 ※0:00~8:00は市民病院(☎ 33・6111)

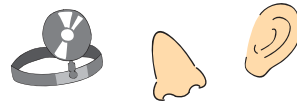


1(火)	マミーローズクリニック(高洲町)	☎ 32・6585
2(水)	秋山産婦人科(西幸町)	☎ 48・6116
3(木)	井嶋産婦人科医院(平川本町1)	☎ 63・1351
4(金)	ジュンレディースクリニック豊橋(北山町)	☎ 38・0306
5(土)	小石マタニティクリニック(つつじが丘2)	☎ 66・1212
6(日)	今泉産婦人科医院(仲ノ町)	☎ 62・7173
7(月)	ひらでかおるクリニック(牟呂町)	☎ 37・5731
8(火)	つつじが丘ウイメンズクリニック(つつじが丘2)	☎ 66・5550
9(水)	中岡レディースクリニック(東幸町)	☎ 63・5588
10(木)	パークベルクリニック(南松山町)	☎ 56・0020
11(金)	ジュンレディースクリニック豊橋(北山町)	☎ 38・0306
12(土)	竹内産婦人科(新本町)	☎ 52・3453
13(日)	マミーローズクリニック(高洲町)	☎ 32・6585
14(月)	秋山産婦人科(西幸町)	☎ 48・6116
15(火)	ひらでかおるクリニック(牟呂町)	☎ 37・5731

16(水)	井嶋産婦人科医院(平川本町1)	☎ 63・1351
17(木)	小石マタニティクリニック(つつじが丘2)	☎ 66・1212
18(金)	ジュンレディースクリニック豊橋(北山町)	☎ 38・0306
19(土)	今泉産婦人科医院(仲ノ町)	☎ 62・7173
20(日)	つつじが丘ウイメンズクリニック(つつじが丘2)	☎ 66・5550
21(祝)	中岡レディースクリニック(東幸町)	☎ 63・5588
22(祝)	パークベルクリニック(南松山町)	☎ 56・0020
23(水)	ジュンレディースクリニック豊橋(北山町)	☎ 38・0306
24(木)	竹内産婦人科(新本町)	☎ 52・3453
25(金)	マミーローズクリニック(高洲町)	☎ 32・6585
26(土)	ひらでかおるクリニック(牟呂町)	☎ 37・5731
27(日)	小石マタニティクリニック(つつじが丘2)	☎ 66・1212
28(月)	ジュンレディースクリニック豊橋(北山町)	☎ 38・0306
29(火)	井嶋産婦人科医院(平川本町1)	☎ 63・1351
30(水)	今泉産婦人科医院(仲ノ町)	☎ 62・7173

耳鼻咽喉科

時間 9:00~17:00 ※左記時間帯以外は市民病院(☎ 33・6111)

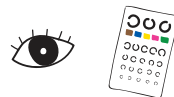


6(日)	ハタノ耳鼻咽喉科(上地町)	☎ 63・8733
13(日)	もりた耳鼻咽喉科(東脇1)	☎ 34・2001
20(日)	木下耳鼻咽喉科(飯村北1)	☎ 63・2261

22(祝)	こんどう耳鼻咽喉科(大清水町)	☎ 29・3433
27(日)	藤原耳鼻咽喉科クリニック(駅前大通1)	☎ 56・1385

眼科

時間 9:00~17:00 ※左記時間帯以外は市民病院(☎ 33・6111)



6(日)	はた眼科クリニック(飯村北1)	☎ 64・1777
13(日)	弥生病院(弥生町)	☎ 48・2211
20(日)	かきはら眼科クリニック(つつじが丘2)	☎ 63・5139

21(祝)	エモア眼科(駅前大通1)	☎ 54・0481
22(祝)	ひまわり眼科(つつじが丘2)	☎ 63・7755
27(日)	豊橋南藤井眼科クリニック(植田町)	☎ 25・7111

柔道整復師

時間 8:00~20:00



6(日)	まほろば接骨院(向山台町)	☎ 56・7400
13(日)	小松接骨院(小松町)	☎ 39・8688
20(日)	岡田接骨院(下地町字神田)	☎ 75・9787

21(祝)	望月接骨院(南大清水町字元町)	☎ 25・5355
22(祝)	おうかん接骨院(往完町字郷社東)	☎ 26・8133
27(日)	いわた接骨院(西岩田6)	☎ 66・1631