

東三河

誰でも
参加OK!

バス整理券 & 歴史謎解きゲーム



開催期間

2021 7/21 (水) ▶ 2021 9/19 (日)

50 夏休み小学生 円バス

※高速乗合バスを除く ※現金でのお支払いに限ります

東三河のバスのこども運賃が1乗車50円になります!

湖西市のコミュニティバスも1乗車50円になります。(7/22水祝～8/29日)

できるだけ保護者の方と一緒に利用しましょう!

開催期間

2021 7/21 (水) ⇒ 2021 8/31 (火)



応募用紙

整理券や謎の答えなどの必要事項を記載したうえで、この用紙を切り取って以下の応募先へ郵送してください。

応募先

〒440-8501

豊橋市今橋町1番地 豊橋市役所 都市交通課 ☎0532-51-2620

氏名	年齢	連絡先 (電話番号)
住所 〒		

挑戦1

東三河地域内の路線バスの整理券やコミュニティバスの乗車証明書2回分を下の1、2に貼付してください。

1

整理券や乗車証明書を貼ってね!!

2

1とは違う路線の整理券や乗車証明書を貼ってね!!

挑戦2

東三河地域内の路線バスの整理券やコミュニティバスの乗車証明書2回分を貼付し、謎の答えを記入してください。

場所の答え

二次元コードから得られた「ことば」を書いてください。

応募する褒美

応募する褒美を裏面から選んで書いてください。

- 当選者の発表は褒美の発送をもって代えさせていただきます。(発送は12月ごろを予定しています。)
- 路線バス整理券は、バスに乗る時に整理券を2枚とって1枚を応募用紙に貼ってください。
- コミュニティバスの乗車証明書は、運転手さんからもらって応募用紙に貼ってください。
- 整理券や乗車証明書は、テープなどを使ってしっかりと貼ってください。
- 挑戦1と挑戦2の両方に参加する方はこの用紙1枚で応募可能です。
- いただいた個人情報、褒美の発送以外の目的では一切使用しません。

ひがし み かわ ち いき ぶ しょう れき し ば しょ
 東三河地域の武将たちから「歴史にまつわる場所」の
 なぞ と ちよう せん じよう とど
 謎を解くよう挑戦状が届いた！
 そこ で 皆 の 者、バスや電車の乗り方を習得しながら、
 ひがし み かわ ち いき ば しょ い なぞ と
 それらの場所に行き謎を解いてもらいたい！
 ひがし み かわ ち いき か まわ しゆつ じん
 東三河地域を駆け回れ！いざ出陣じゃー！



ちよう せん
挑 戦 1



の かた しゆう とく せい り けん
バスの乗り方を習得し、バスの整理券や
 じよう しゃ じよう めい しょ あつ
乗車証明書を集めよ！

ちよう せん
挑 戦 2



でん しゃ の えき しよう い て
バスと電車に乗り、駅に用意された手がかり
 をもとに「歴史にまつわる場所」を解け！

ちよう せん
挑 戦 1

ひがし み かわ ち いき ない る せん の ちが る せん せい
東三河地域内の路線バスやコミュニティバスに乗り、違う路線の整
 り けん じよう しゃ じよう めい しょ かい ぶん あつ
理券や乗車証明書を2回分集めよ！

る せん
路線バス

とよ てつ こう そく のぞ ぜん せん
 豊鉄バス／高速バスを除く全線

めいてつ がまごおり し ない ぜん せん
 名鉄バス／蒲郡市内の全線

コミュニティバス

とよ かし とう ぶ ひがしやま せん ごう かき ざと
豊橋市／東部東山線 やまびこ号、柿の里バス、
 おもてはま のり あい
表浜乗合タクシー「愛のりくん」、しおかぜ
バス、かわきたバス

とよ かわ し とよ かわ こう せん ちぎ り み かみ せん ざと
豊川市／豊川国府線、千両三上線、ゆうあいの里
小坂井線、一宮線、音羽線、御津線、
つつじバス、ハートフル号、本宮線のん
ほい号、ごゆりんバス

がまごおり し
蒲郡市／あじさいくるりんバス、とがみくるりん
バス、みかんの丘くるりんバス、おおしま
くるりんバス、ひめはるくるりんバス

しん しろ し せい ぶ せん ほく ぶ せん なかう り せん よしかわ いち かわ せん
新城市／西部線、北部線、中宇利線、吉川市川線、
 つく で せん あき は な たき せん なが の やま よし だ せん
作手線、秋葉七滝線、長篠山吉田線、
 ゆ や おん せん しん しろ せん ふ り だ み せん
湯谷温泉もつくる新城線、布里田峯線、
塩瀬線、守義線、つくであしがる線

た はら し し が い ち せん どう ほ せん せん
田原市／市街地線、童浦線、サンテパルク線、
 おもてはま せん なか やま せん
表浜線、中山線

した ら ちよう どう えい ちよう とよ ね むら ほく せつ
設楽町・東栄町・豊根村／おでかけ北設

耳寄り情報

- 夏休み期間中(7月21日☽～8月31日☽)は小学生の運賃が50円になります。(高速乗合バスを除く、現金でのお支払いに限ります。)
- 夏休み期間中は豊橋市コミュニティバス「柿の里バス」と「かわきたバス」は、小学生の運賃が無料になります。
- 小学生の運賃が50円未満の区間は運賃の変更はありません。
- 夏休み期間終了後は通常運賃になります。
- 豊川市コミュニティバスと豊鉄バス新豊線・豊川線を乗り継いで「豊橋駅前」「新城富永」まで利用する場合の運賃は片道50円です。バスを乗り継ぐときは、運転手さんから「乗りつぎ券」をもらってください。

挑戦 2

JR豊橋駅、JR豊川駅、JR蒲郡駅、JR新城駅、豊鉄三河田原駅の5つの駅に貼られているポスターの二次元コードから得られた手がかりをもとに「歴史にまつわる場所」を解き明かすのだ!

そして、5つの「歴史にまつわる場所」のうち、2つの場所へバスで行き、その場所にある二次元コードから得られた「ことば」を報告せよ!

ヒント A **JR豊橋駅**
改札外の豊橋観光案内所にあるポスターを探そう

ヒント B **JR豊川駅**
改札外にあるポスターを探そう

ヒント C **JR蒲郡駅**
改札外にあるポスターを探そう

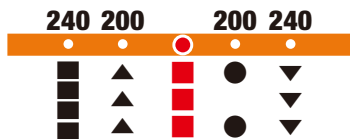
ヒント D **JR新城駅**
改札外にあるポスターを探そう

ヒント E **豊鉄三河田原駅**
改札外にあるポスターを探そう

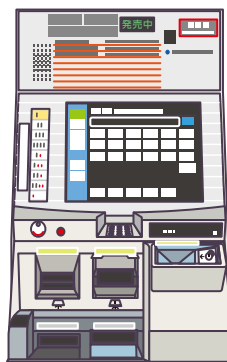
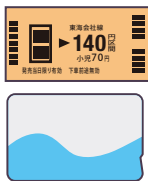


電車の乗り方

1 駅にある路線運賃表
で目的地と運賃の
確認をします



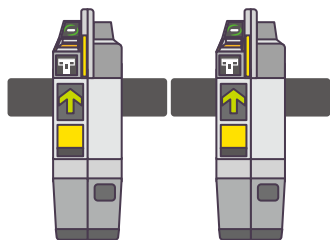
2 券売機で乗車券
またはIC乗車券
を買います



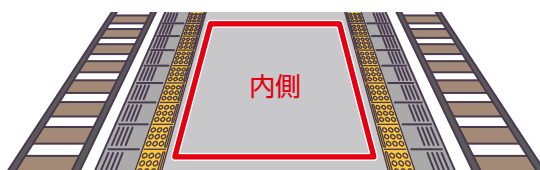
3 改札前にある時刻表を
見て乗る時間とのりば
を確認します

線時刻表					方面				
平日					土曜・休日				
5	0	21	44	67	5	0	21	46	69
6	0	16	30	41	6	1	32	41	49
7	0	10	19	36	7	4	10	19	34
8	0	8	17	34	8	8	17	34	51
9	0	8	17	34	9	8	17	34	51

4 改札口へ向かいます



5 電車が来るまで黄色い線の内側
で待ち電車が来たら乗ります



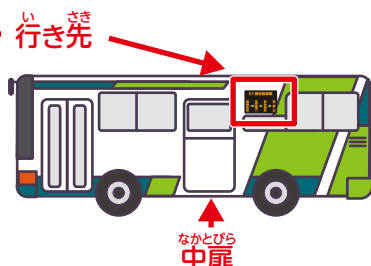
この乗り方は一例です。
鉄道会社や駅により乗り方
が異なりますので、詳しくは
各鉄道会社HPや駅員にご
確認ください。

バスの乗り方

1 バス停で行き先を
確認します



2 中央のドア(中扉)から
乗り整理券をとります



3 車内前方にある運賃表を見て
降りるバス停を確認します

次は 豊岡中学校前						次は 豊岡中学校前					
0	1	2	3	4	5	260	240	240	200	170	170
6	7	8				170	170	170			

1 ← 整理券番号
240 ← 運賃

4 降りるときは
降車ボタンを
押します



5 運賃は運賃箱へ
入れます



コミュニティバスの乗り方について
は各市町村へお問い合わせください。

新しい生活様式

電車、バスなどに乗る時に守りたい

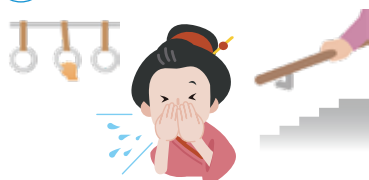
4か条



① オフピークの利用



② 目や鼻、口を触らない



③ マスクで咳エチケット
会話は控えめに



④ 手洗い・手指消毒



バス整理券 & 歴史謎解きゲーム 参加方法

挑戦 1

東三河地域内の路線バスやコミュニティバス
に乗り、整理券や乗車証明書を集めよう!

集めた整理券や乗車証明書を応募用紙
に貼って応募しよう!



挑戦 2

駅にある手がかりをもとに「歴史にまつわる
場所」を探し出しバスに乗って現地へ行こう!

二次元コードから得られた「ことば」を
記録しよう!

応募用紙に2つの場所と「ことば」を書
いて応募しよう!

それぞれ抽選で褒美を進呈!!

詳細はホームページを
ご確認ください。



挑戦 1

お菓子
詰め合わせ
30名様



有楽製菓株式会社

挑戦 2

- イナリソのり 10名様
- つぐや五平餅... 10名様
- ガマゴリうどん(二人前)... 10名様
- 東栄チキンセット... 10名様
- ながしのかつせんずびょうぶ
● 長篠合戦図屏風タルトケーキ 10名様
- 田原銘菓あさりせんべい(3種詰め合わせ) 10名様
- とまとケチャップ&ブルーベリージャム 10名様

※時期により、内容が変更になる場合があります。

おきて 掟

- 謎解きを行う際の移動は、必ずバスや電車に乗って参加してください。
- ヒントの画像や答えなどの内容はSNSなどで公開しないでください。
- 本イベントのポスターへいたずらなどをしないでください。
- 参加パンフレットはお一人様1枚限りでご利用ください。
- 参加は無料ですが、本イベントの参加に伴う交通費は参加者で負担してください。
- イベント参加中の事故や怪我、病気などは参加者個人の責任になりますので、ご理解の上、ご参加ください。
- 参加者は自己の責任で体調管理し、体調のすぐれないときは参加をご遠慮ください。
- 新型コロナウイルス接触確認アプリ(略称:COCOA)のインストールをお願いします。

主催：豊鉄バス(株)／名鉄バス(株)／東三河地域公共交通活性化協議会

問合わせ先

豊鉄バス(株) ●0532-44-8414
名鉄バス(株)蒲郡管理所 ●0533-68-3220
豊橋市都市交通課 ●0532-51-2620
豊川市人権交通防犯課 ●0533-89-2149

蒲郡市交通防犯課 ●0533-66-1156
新城市行政課公共交通対策室 ●0536-22-9901
田原市街づくり推進課 ●0531-27-8603
設楽町企画ダム対策課 ●0536-62-0514

東栄町総務課 ●0536-76-0501
豊根村地域振興課 ●0536-85-1312
湖西市産業振興課 ●053-576-4560