

道の駅とよはし

michinoeki toyohashi

問合せ ☎21・3500 休業日 あぐりパーク食彩村 第1水曜日

毎週末開催!とうもろこしの収穫体験

道の駅とよはし農園では、のびのびと育った、「とうもろこし」の収穫が体験できます。身が詰まってとても甘く、まさに今が旬!収穫後には、ゆでたてのとうもろこしを試食することもできます。夏の思い出として、家族や友達同士で楽しめる収穫体験にぜひ、ご参加ください!

とうもろこしの収穫体験

とき 7月の土・日曜日10:00～12:30(小雨決行。受け付けは12:00まで)※とうもろこしがなくなり次第終了

ところ 道の駅とよはし農園

料金 500円(小学生以下無料)

持ち物 靴、帽子、軍手など

その他 収穫したとうもろこしは1本100円で購入可



輝く人巡り

豊橋で今、輝いている人をリレー形式で紹介します。

セラピスト

古川 梨紗子さん(28)

来てよかったと言われるのがとても励みになります。



コロナ禍で仕事について改めて考え、研究開発職から転職しエステサロンを始めた古川さん。「自身の技術を追求し、人に喜んでもらえるようになりたい」と語ってくれました。

問合せ 広報広聴課(☎51・2165)

イマドキ小学生

教えて! みんなの夢

今月は
花田小学校

小学生の「将来の夢」を紹介します。

1年生
そうたさん



宇宙飛行士

2年生
まなとさん



サッカー選手

3年生
るあさん



ケーキ屋さん

4年生
せいまさん



宇宙飛行士

5年生
いずみさん



イラストレーター

6年生
なつみさん



バスケットボール選手

来月は...「松山小学校」です!

7月の緊急医

- 医師の都合などで一部変更する場合あり
- その他医療機関・診療科などについての問合せ
救急医療情報センター(☎ 63・1133)
- 精神科の緊急問合せ
精神科救急医療情報センター(☎ 052・681・9900) ※24時間受付

内科・小児科

時間 休日/9:00~12:00・13:00~17:00(17:00~20:00は休診)、夜間【毎日】…20:00~翌朝7:00。各30分前に受付終了
ところ 休日夜間急病診療所(中野町字中原 ☎ 48・1110) ※混雑時などは早めに終了。23:00以降、1歳未満児は市民病院
愛知県小児救急電話相談 ☎ 8000番または ☎ 052・962・9900(19:00~翌朝8:00)

歯科

時間 休日/10:00~17:00、平日/20:00~23:00。各30分前に受付終了
ところ 休日夜間・障害者歯科診療所(中野町字中原 ☎ 39・9177)



外科

時間 ①土曜日/17:00~22:00 ②休日昼間/9:00~17:00 ③休日夜間/17:00~22:00 ④平日/20:00~22:00
ところ ①~③下表、④豊橋医療センター(☎ 62・0301)・成田記念病院(☎ 31・2167)・市民病院(☎ 33・6111) ※①~④の時間外は市民病院のみ

3(土)	大島整形外科クリニック(東田町)	☎ 62・5511
4(日)	昼 殿田橋整形外科(飯村町)	☎ 69・1601
	夜 小石整形外科クリニック(つつじが丘1)	☎ 66・5514
10(土)	クリニックいちよう(草間町)	☎ 35・7117
11(日)	昼 岡村クリニック(佐藤2)	☎ 65・4100
	夜 前川外科内科(東岩田4)	☎ 62・6411
17(土)	とよはしにし整形外科クリニック(花田町)	☎ 39・7888
18(日)	昼 積善クリニック(大岩町)	☎ 65・6565
	夜 福井脳神経外科(立花町)	☎ 21・7001

22(祝)	昼 佐藤脳神経外科(牛川通1)	☎ 69・2760
	夜 光生会病院(吾妻町)	☎ 61・3166
23(祝)	昼 塩之谷整形外科(植田町)	☎ 25・2115
	夜 まつお乳腺クリニック(築地町)	☎ 32・9287
24(土)	花田いしかわクリニック(花田町)	☎ 32・2166
25(日)	昼 きよし整形外科(花田二番町)	☎ 33・8688
	夜 伊藤医院(小池町)	☎ 45・5283
31(土)	ふくい整形外科リウマチリハビリ(西幸町)	☎ 37・3291

産婦人科

時間 平日/20:00~24:00、休日/8:00~24:00 ※0:00~8:00は市民病院(☎ 33・6111)

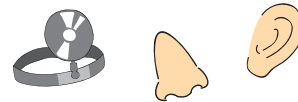


1(木)	ジュンレディースクリニック豊橋(北山町)	☎ 38・0306
2(金)	竹内産婦人科(新本町)	☎ 52・3453
3(土)	つつじが丘ウイメンズクリニック(つつじが丘2)	☎ 66・5550
4(日)	中岡レディースクリニック(東幸町)	☎ 63・5588
5(月)	パークベルクリニック(南松山町)	☎ 56・0020
6(火)	ジュンレディースクリニック豊橋(北山町)	☎ 38・0306
7(水)	井嶋産婦人科医院(平川本町1)	☎ 63・1351
8(木)	ひらでかおるクリニック(牟呂町)	☎ 37・5731
9(金)	マミーローズクリニック(高洲町)	☎ 32・6585
10(土)	竹内産婦人科(新本町)	☎ 52・3453
11(日)	小石マタニティクリニック(つつじが丘2)	☎ 66・1212
12(月)	ジュンレディースクリニック豊橋(北山町)	☎ 38・0306
13(火)	中岡レディースクリニック(東幸町)	☎ 63・5588
14(水)	つつじが丘ウイメンズクリニック(つつじが丘2)	☎ 66・5550
15(木)	竹内産婦人科(新本町)	☎ 52・3453
16(金)	パークベルクリニック(南松山町)	☎ 56・0020

17(土)	原医院(南大清水町)	☎ 25・2752
18(日)	ひらでかおるクリニック(牟呂町)	☎ 37・5731
19(月)	今泉産婦人科医院(仲ノ町)	☎ 62・7173
20(火)	小石マタニティクリニック(つつじが丘2)	☎ 66・1212
21(水)	マミーローズクリニック(高洲町)	☎ 32・6585
22(祝)	井嶋産婦人科医院(平川本町1)	☎ 63・1351
23(祝)	ジュンレディースクリニック豊橋(北山町)	☎ 38・0306
24(土)	今泉産婦人科医院(仲ノ町)	☎ 62・7173
25(日)	つつじが丘ウイメンズクリニック(つつじが丘2)	☎ 66・5550
26(月)	中岡レディースクリニック(東幸町)	☎ 63・5588
27(火)	パークベルクリニック(南松山町)	☎ 56・0020
28(水)	原医院(南大清水町)	☎ 25・2752
29(木)	ひらでかおるクリニック(牟呂町)	☎ 37・5731
30(金)	マミーローズクリニック(高洲町)	☎ 32・6585
31(土)	井嶋産婦人科医院(平川本町1)	☎ 63・1351

耳鼻咽喉科

時間 9:00~17:00 ※左記時間帯以外は市民病院(☎ 33・6111)

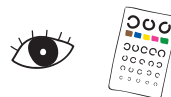


4(日)	吉見耳鼻咽喉科(野依台1)	☎ 25・7688
11(日)	ながた耳鼻咽喉科(山田一番町)	☎ 38・8877
18(日)	西村耳鼻咽喉科医院(上伝馬町)	☎ 55・5165

23(祝)	井澤医院(東新町)	☎ 55・8936
25(日)	ハタノ耳鼻咽喉科(上地町)	☎ 63・8733

眼科

時間 9:00~17:00 ※左記時間帯以外は市民病院(☎ 33・6111)



4(日)	弥生病院(弥生町)	☎ 48・2211
11(日)	豊橋南藤井眼科クリニック(植田町)	☎ 25・7111
18(日)	きくち整形外科眼科クリニック(高師本郷町)	☎ 38・1010

22(祝)	成田記念病院(羽根井本町)	☎ 31・2167
23(祝)	かきはら眼科クリニック(つつじが丘2)	☎ 63・5139
25(日)	小林眼科(駅前大通2)	☎ 55・5717

柔道整復師

時間 8:00~20:00



4(日)	永井接骨院(小松町)	☎ 48・6088
11(日)	どんくんの接骨院(富士見台4)	☎ 75・9229
18(日)	佐々木接骨院(札木町)	☎ 39・7422

22(祝)	すこやか整骨院(西高師町)	☎ 73・5577
23(祝)	ここはる鍼灸整骨院(浜道町)	☎ 35・6261
25(日)	坂田接骨院(錦町)	☎ 31・2117