

# 火 災

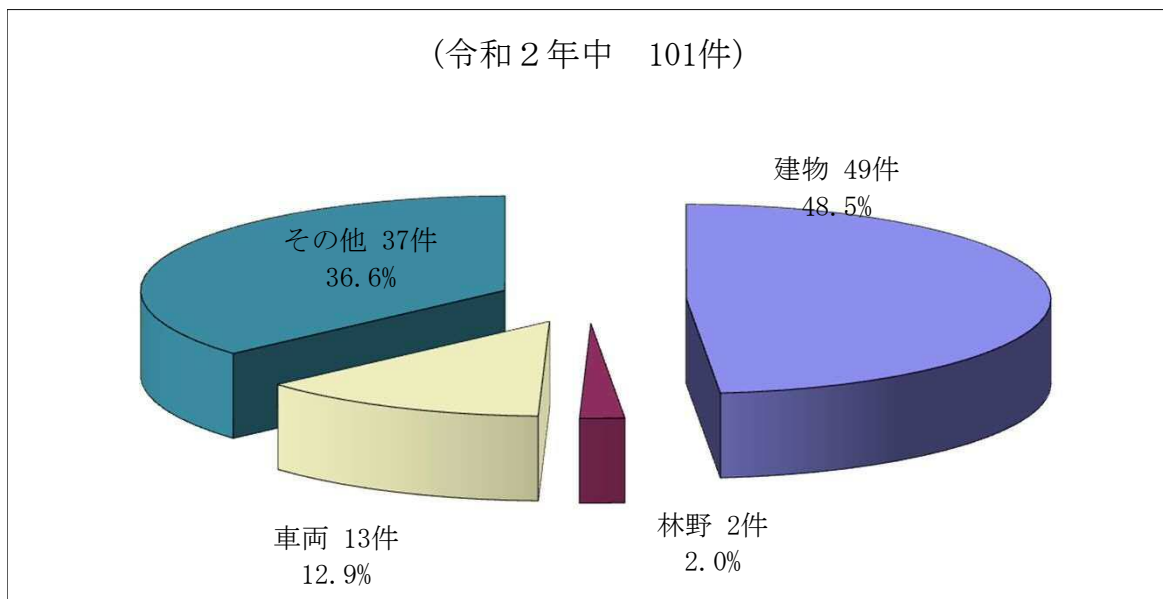




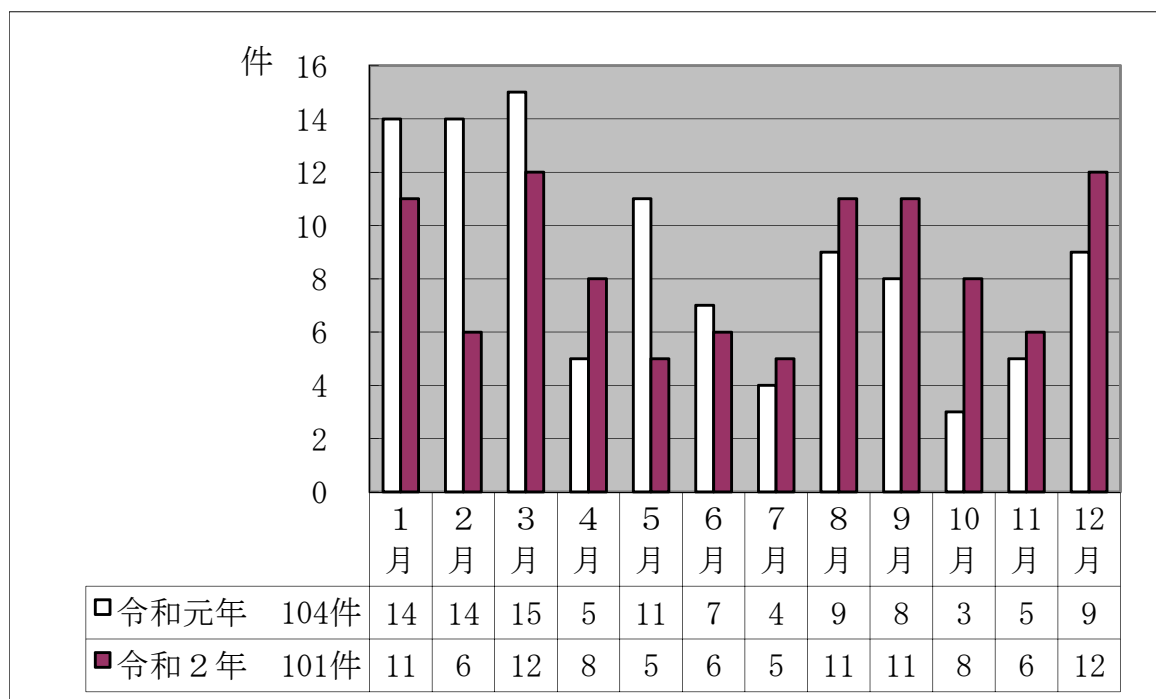
## 火災発生状況

令和2年中の火災件数は101件で、前年（104件）に比べ3件（2.9%）減少しています。出火件数別で見ると、建物火災が最も多く49件で、前年（56件）に比べ7件（12.5%）減少しています。

また、火災による死者は2人で前年（2人）と変化ありません。負傷者は15人で前年（3人）より12人増加しています。

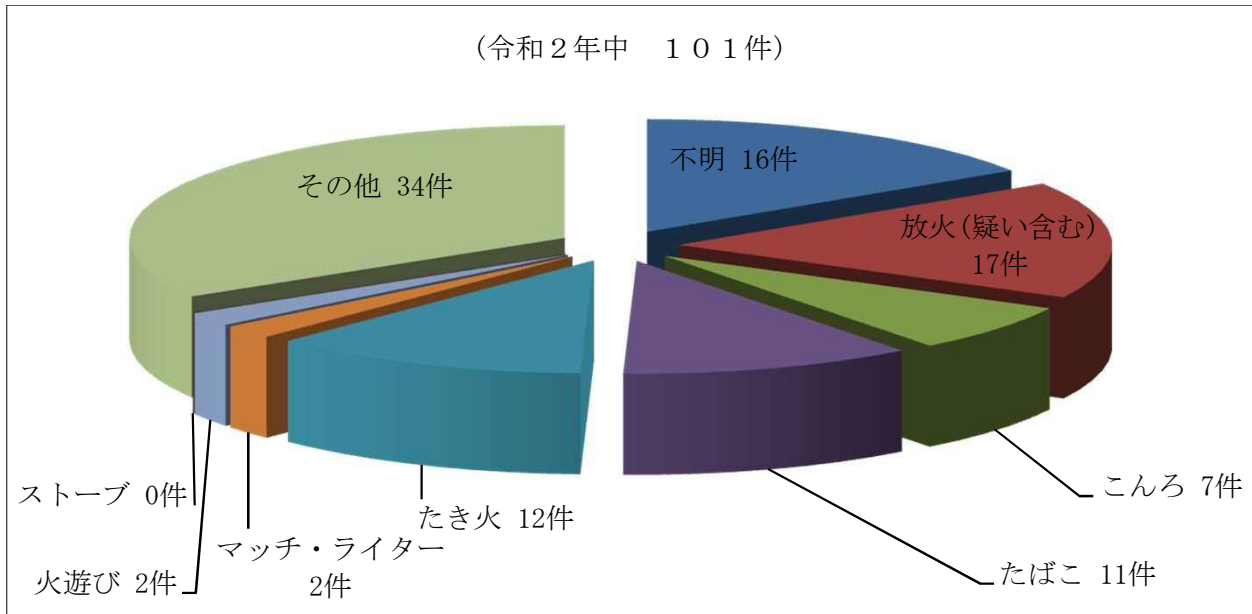


## 月別火災状況

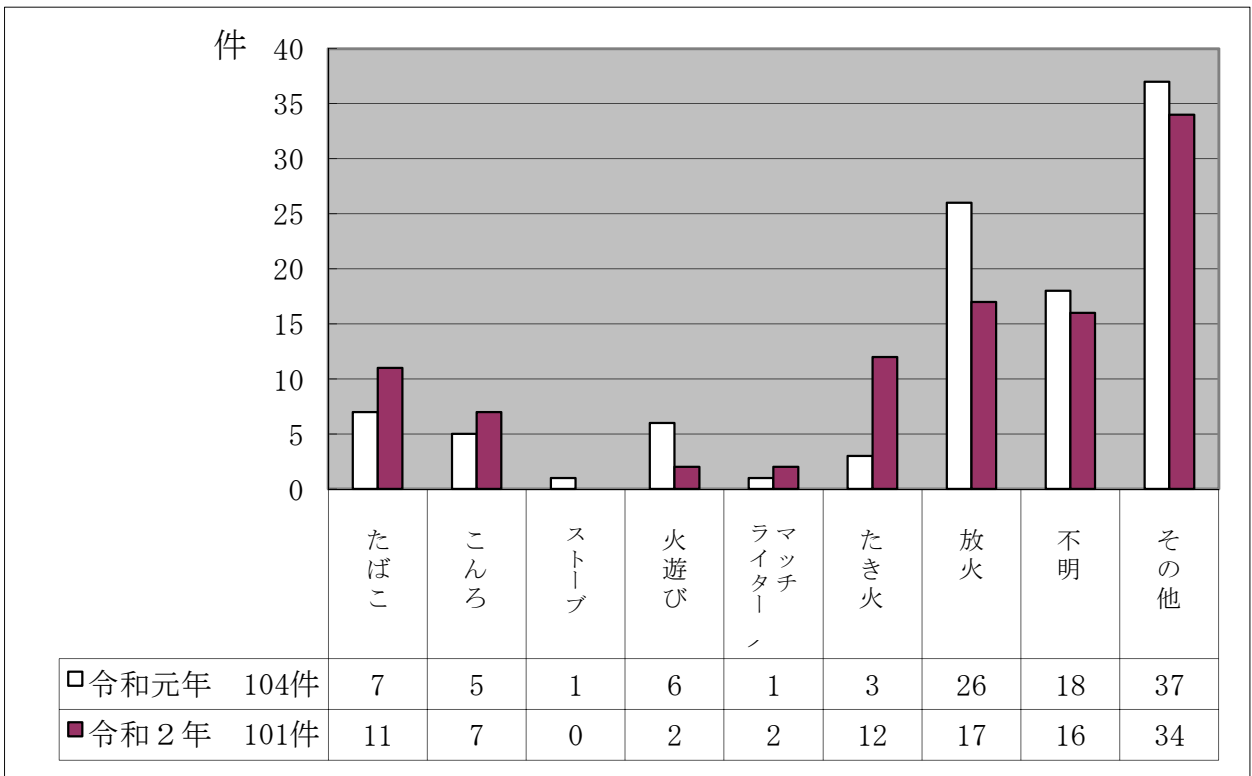


## 原因別発生状況

総件数101件の火災を出火原因別にみると、「放火（放火の疑いを含む。以下同じ。）」が17件（16.8%）、「たばこ」が11件（10.7%）、「たき火」が12件（11.9%）、「こんろ」が7件（6.9%）で、放火による火災は、昭和61年以降連続して出火原因の第1位となっています。



## 原因別前年比較



## 令和2年中の火災と前年との比較

区 分	単位	令和2年中 (A)	令和元年中 (B)	前 年 比 較		
				(A) - (B) = (C)	(C) / (B) × 100%	
出 火 件 数	件	101	104	△ 3	△ 2.9 %	
建 物		49	56	△ 7	△ 12.5 %	
林 野		2	0	2	- %	
車 両		13	11	2	18.2 %	
船 舶		0	0	0	0.0 %	
そ の 他		37	37	0	0.0 %	
爆 発		2	0	2	- %	
損 害 額	千円	79,851	91,503	△ 11,652	△ 12.7 %	
建 物		76,646	87,533	△ 10,887	△ 12.4 %	
林 野		10	13	△ 3	△ 23.1 %	
車 両		1,598	3,288	△ 1,690	△ 51.4 %	
船 舶		0	0	0	0.0 %	
そ の 他		1,359	669	690	103.1 %	
爆 発		238	0	238	- %	
建 物 焼 損 面 積	m <sup>2</sup>	870	1,750	△ 880	△ 50.3 %	
林 野 焼 損 面 積	a	13	0	13	- %	
り 災 世 帯 数	世帯	36	30	6	20.0 %	
り 災 人 員 数	人	73	79	△ 6	△ 7.6 %	
死 者		2	2	0	0.0 %	
負 傷 者		15	3	12	400.0 %	
火災1件当りの損害額	円	790,604	879,837	△ 89,233	△ 10.1 %	
市民1世帯当りの損害額		494	570	△ 76	△ 13.3 %	
市民1人当りの損害額		213	242	△ 29	△ 12.0 %	
主 な 原 因 別 火 災 発 生 状 況	件	放 火	17	26	△ 9	△ 34.6 %
		こ ん ろ	7	5	2	40.0 %
		た ば こ	11	7	4	57.1 %
		火 遊 び	2	6	△ 4	△ 66.7 %
		た き 火	12	3	9	300.0 %
		ス ト ー ブ	0	1	△ 1	△ 100.0 %

△は減を示す

月別火災被害状況

(令和2年中)

区 分		合計	1月	2月	3月	4月	5月	6月	7月	8月	9月	10月	11月	12月	
出火件数・ 焼損面積・ 損害額	合 計	件 数	101	11	6	12	8	5	6	5	11	11	8	6	12
		損害額(千円)	79,851	1,199	7,248	975	582	20,242	294	1,943	897	29,108	6,260	634	10,469
	建 物	件 数	49	3	3	7	2	2	1	4	6	9	3	3	6
		焼損面積(㎡)	870		58			408		73		189	42	3	97
		損害額(千円)	76,646	45	6,795	960	32	20,242	160	1,937	895	29,107	6,126	253	10,094
	林 野	件 数	2			1	1								
		焼損面積(a)	13			5	8								
		損害額(千円)	10				10								
	車 両	件 数	13	2		1	1		1	1			2	1	4
		損害額(千円)	1,598	1,150		15	120		126				60	109	18
	船 舶	件 数													
		損害額(千円)													
	航空機	件 数													
		損害額(千円)													
	その他	件 数	37	6	3	3	4	3	4		5	2	3	2	2
損害額(千円)		1,359	4	453		185		8	3	2	1	74	272	357	
爆 発	件 数	2				1			1						
	損害額(千円)	238				235			3						
焼 損 棟 数	合 計	全 焼	4					1		1		1			1
		半 焼	4		1										3
		部 分 焼	18		2		1	2		2	1	4	2	1	3
		ぼ や	32	3	1	7	1	1	1	3	5	5	1	2	2
	火元棟	全 焼	4					1		1		1			1
		半 焼	2		1										1
		部 分 焼	12		1		1			1	1	3	2	1	2
		ぼ や	30	3	1	7	1	1	1	1	5	5	1	2	2
	延焼棟	全 焼													
		半 焼	2												2
		部 分 焼	6		1			2		1		1			1
		ぼ や	2							2					
り 災 状 況	合 計	世 帯 数	36	1	3	2	1	3		4	1	7	9		5
		人 員	73	1	14	3	1	7		9	1	17	11		9
	全 損	世 帯 数	4					1		1		1	1		
		人 員	11						2		2		6	1	
	半 損	世 帯 数	3		1								1		1
		人 員	6		2								1		3
小 損	世 帯 数	29	1	2	2	1	2		3	1	5	8		4	
	人 員	56	1	12	3	1	5		7	1	10	10		6	
死 傷 者	死 者	2						1			1				
	負 傷 者	15		1	1	2	1		2		2	2	1	3	

校区・分団別火災発生状況

方面隊	校区・分団別	令和2年中			令和元年中			平成30年中		
		件数	焼損面積(m <sup>2</sup> )	損害額(千円)	件数	焼損面積(m <sup>2</sup> )	損害額(千円)	件数	焼損面積(m <sup>2</sup> )	損害額(千円)
合計		101	870	79,851	104	1,750	91,503	112	1,722	202,771
第一方面隊	小計	4	29	569	7	758	16,844	11	348	17,679
	賀茂				1	194	4,977	1		
	西郷	1			2	564	11,841	5	342	7,832
	玉川	2	27	528	4		26	3	6	9,830
	石巻山	1	2	41				1		
第二方面隊	小計	18	50	11,353	24	268	13,627	21	126	6,673
	下条									
	牛川	2		11	4		29	7	7	731
	東田	1		3	1			1	20	2,932
	旭	1		42	4			1		51
	多米	4		23	3	11	85	1	84	1,747
	岩西	4	49	11,258	4		151	2	1	56
	岩田	3	1	16				2	13	859
	鷹丘	2						1		18
	豊				2	177	2,920	2	1	236
第三方面隊	飯村	1			1		12	2		7
	つつじが丘				5	80	10,430	2		36
	小計	9		492	6	9	239	6	87	1,734
第四方面隊	向山	2		410				2	53	1,058
	新川							1		66
	八町	1		4						
	松山	5		69	2			1		5
	松葉	1		9	4	9	239	2	34	605
第五方面隊	小計	15	25	19,499	14	272	33,858	20	38	90,839
	二川	2	18	813	2		107	3		3
	二川南	5	7	424	4	267	32,521	9	25	88,003
	小沢	2		120	3	5	1,010	4		52
	谷川	4		17,871	3		208	1		1,871
第六方面隊	細谷	2		271	2		12	3	13	910
	小計	5	189	11,900				6		334
	富士見							1		5
	豊南	2	164	9,724				1		302
	高根							1		
第七方面隊	老津	1						3		27
	杉山	2	25	2,176						
	小計	24	83	14,281	35	131	21,078	32	600	67,164
	福岡	1			4	85	12,576	3	21	4,624
	栄	1			8	2	2,202	4	160	6,052
	磯辺	1		15	4		6	2	62	2,124
	大崎	8	2	1,835	4	1	148	7		33,116
	高師	2	40	6,135	4	43	5,977	2	7	144
	植田	1						1		
	大清水	2		8						
第八方面隊	野依				2		169	2	214	9,736
	天伯	2		1	2			2		35
	幸	1	1	154	2			6	136	8,829
	芦原	1			5			2		5
	中野	4	40	6,133				1		2,499
第九方面隊	小計	17	494	21,385	16	312	5,794	10	201	8,383
	羽根井	2	2	57	2		15			
	花田	3	480	21,144	4	21	1,662	2		
	牟呂	3		135	3	270	3,780	3		12
	吉田方	8	12	49	7	21	337	2	201	8,365
第十方面隊	汐田	1						3		6
	小計	9		372	2		63	6	322	9,965
	下地	3		6				2		2
	大村	4		121				2	288	8,224
第十一方面隊	津田				2		63	2	34	1,739
	前芝	2		245						

## 令和2年中の主な火災（損害額1,000万円以上）

出火日時	出火場所	火災種別	用途	焼損程度
5月31日 11時05分	花田町	建 物	住宅	住宅1棟全焼、物置1棟部分焼、作業場1棟部分焼
9月17日 6時11分	原町	建 物	工場	1棟部分焼、収容物（防適材塗布装置等）

## 令和2年中の死者の発生した火災

出火日時	火災種別	年齢	性別	発生場所	死因
5月31日11時05分	建物	87	女	住宅	火傷
〃	建物	78	女	住宅	火傷



## 昭和23年以降の火災発生状況

年 別	出火件数 (件)	損 害 額 (円)	一件当り 損害額 (円)	建 物 火 災			
				件数 (件)	焼損面積 (㎡)	損 害 額 (円)	一件当り (円)
S23年	29	9,003,050	310,450	26	1,574	8,916,050	342,925
24年	67	6,896,500	102,933	52	1,897	6,627,350	127,449
25年	39	5,490,550	140,783	33	1,340	5,309,050	160,880
26年	74	15,370,640	207,711	66	2,339	15,336,540	232,372
27年	70	11,822,172	168,888	61	1,260	11,633,952	190,721
28年	94	15,238,700	162,114	76	1,267	15,210,910	200,144
29年	85	18,491,370	217,546	65	3,288	17,046,960	262,261
30年	119	3,176,680	26,695	92	1,106	2,569,620	27,931
31年	103	32,914,871	319,562	77	5,281	30,981,666	402,359
32年	174	22,014,212	126,518	108	4,795	21,856,863	202,378
33年	145	14,962,476	103,189	79	2,391	14,793,981	187,266
34年	120	5,579,045	46,492	81	2,914	5,459,110	67,396
35年	182	7,065,846	38,823	118	2,266	6,489,151	54,993
36年	173	24,239,597	140,113	99	3,445	20,715,792	209,250
37年	209	21,586,240	103,283	130	2,935	21,182,850	162,945
38年	213	76,143,605	357,482	112	2,287	10,722,310	95,735
39年	194	127,791,799	658,721	107	7,285	127,243,414	1,189,191
40年	202	69,512,124	344,119	121	4,464	68,771,319	568,358
41年	157	96,461,120	614,402	104	5,289	95,638,829	919,604
42年	196	188,960,550	964,084	100	6,332	183,610,090	1,836,101
43年	177	119,434,990	674,774	109	5,071	116,953,010	1,072,963
44年	164	206,689,200	1,260,300	115	7,497	205,509,200	1,787,037
45年	267	507,112,000	1,899,296	130	7,714	492,928,000	3,791,754
46年	267	149,347,000	559,352	123	6,863	143,276,000	1,164,846
47年	209	211,550,000	1,012,201	137	7,255	203,903,000	1,488,343
48年	263	301,378,000	1,145,924	142	9,923	297,920,000	2,098,028
49年	263	267,554,000	1,017,316	135	6,650	259,334,000	1,920,993
50年	219	231,595,000	1,057,511	134	3,751	229,058,000	1,709,388
51年	243	264,917,000	1,090,193	129	4,634	261,867,000	2,029,977
52年	254	481,425,000	1,895,374	114	7,449	478,271,000	4,195,360
53年	297	550,507,000	1,853,559	142	7,985	544,814,000	3,836,718
54年	176	310,092,000	1,761,886	106	4,612	289,891,000	2,734,821
55年	197	215,758,000	1,095,218	108	3,575	211,899,000	1,962,028
56年	227	285,596,000	1,258,132	120	3,641	275,341,000	2,294,508
57年	191	353,573,000	1,851,168	102	5,085	346,679,000	3,398,814
58年	222	584,080,000	2,630,991	107	8,881	578,709,000	5,408,495
59年	244	550,382,000	2,255,664	107	6,107	542,421,000	5,069,355
60年	228	1,129,976,000	4,956,035	122	13,062	1,120,266,000	9,182,508
61年	227	618,507,000	2,724,700	107	9,397	610,796,000	5,708,374
62年	212	761,713,000	3,592,986	106	4,365	415,464,000	3,919,472
63年	227	326,032,000	1,436,264	116	5,202	311,140,000	2,682,241

## 昭和23年以降の火災発生状況

年 別	出火件数 (件)	損 害 額 (円)	一件当り 損害額 (円)	建 物 火 災			
				件数 (件)	焼損面積 (㎡)	損 害 額 (円)	一件当り (円)
H元年	238	307,899,000	1,293,693	103	3,841	259,731,000	2,521,660
2年	231	574,370,000	2,486,450	131	6,840	559,419,000	4,270,374
3年	195	742,180,000	3,806,051	106	5,058	727,784,000	6,865,887
4年	242	613,112,000	2,533,521	139	3,819	585,790,000	4,214,317
5年	208	1,021,181,000	4,909,524	105	8,863	977,130,000	9,306,000
6年	234	646,459,000	2,762,645	125	4,689	646,459,000	5,171,672
7年	217	752,394,000	3,467,253	95	7,599	736,431,000	7,751,905
8年	210	322,031,000	1,533,481	92	4,251	308,828,000	3,356,826
9年	255	484,265,000	1,899,078	140	4,493	440,537,000	3,146,693
10年	173	684,169,000	3,954,734	94	6,377	673,487,000	7,164,755
11年	174	308,459,000	1,772,753	113	6,306	296,920,000	2,627,611
12年	197	215,001,000	1,091,376	96	3,603	210,815,000	2,195,990
13年	210	313,649,000	1,493,567	97	4,807	282,281,000	2,910,113
14年	161	209,430,000	1,300,807	84	2,042	195,664,000	2,329,333
15年	166	291,591,000	1,756,572	88	5,015	273,632,000	3,109,455
16年	203	406,761,000	2,003,749	123	6,865	385,392,000	3,133,268
17年	153	160,935,000	1,051,863	83	1,690	154,988,000	1,867,325
18年	177	274,889,000	1,553,045	101	4,993	264,775,000	2,621,535
19年	181	199,780,000	1,103,757	90	1,830	188,124,000	2,090,267
20年	143	205,895,000	1,439,825	67	2,503	188,601,000	2,814,940
21年	163	199,448,000	1,223,607	92	4,417	192,881,000	2,096,533
22年	129	70,595,000	547,248	57	1,170	58,356,000	1,023,789
23年	116	349,430,000	3,012,328	53	3,203	346,654,000	6,540,642
24年	135	265,091,000	1,963,637	74	2,982	225,503,000	3,047,338
25年	165	185,639,000	1,125,085	71	2,847	127,694,000	1,798,507
26年	131	212,326,000	1,620,809	64	3,206	189,850,000	2,966,406
27年	109	250,465,000	2,297,844	58	3,482	207,190,000	3,572,241
28年	91	89,441,000	982,868	53	1,743	80,205,000	1,513,302
29年	107	135,485,000	1,266,215	39	2,056	112,944,000	2,896,000
30年	112	202,771,000	1,810,455	66	1,722	199,354,000	3,020,515
R元年	104	91,503,000	879,837	56	1,750	87,533,000	1,563,089
2年	101	79,851,000	790,604	49	870	76,646,000	1,564,204