

第 1 号議案

第 1 号議案 東三河都市計画公園の変更について
(豊橋市決定)

豊橋市都市計画審議会

目 次

| | | |
|----|-------------------|---|
| 1. | 計画書 | 1 |
| 2. | 総括図 | 2 |
| 3. | 計画図 | 3 |
| 4. | 計画図付図（仮換地図） | 9 |

東三河都市計画公園の変更（豊橋市決定）

都市計画公園の2・2・151 牛川洗島第一公園ほかを次のように変更する。

| 種 別 | 名 称 | | 位 置 | 面積 | 備考 |
|------|---------|----------|-------------------|----------|----|
| | 番 号 | 公園名 | | | |
| 街区公園 | 2・2・151 | 牛川洗島第一公園 | 豊橋市 牛川町字洗島、字西側 | 約 0.27ha | |
| 街区公園 | 2・2・152 | 牛川洗島第二公園 | 豊橋市 牛川町字中郷、字洗島 | 約 0.10ha | |
| 街区公園 | 2・2・153 | 牛川中郷公園 | 豊橋市 牛川町字中郷、字西側 | 約 0.10ha | |
| 街区公園 | 2・2・154 | 牛川西側公園 | 豊橋市 牛川町字西側 | 約 0.11ha | |

都市計画公園の2・2・164 牛川下川公園ほかを次のように追加する。

| 種 別 | 名 称 | | 位 置 | 面積 | 備考 |
|------|---------|--------|-------------------|----------|----|
| | 番 号 | 公園名 | | | |
| 街区公園 | 2・2・164 | 牛川下川公園 | 豊橋市 牛川町字西側、字下野 | 約 0.18ha | |
| 街区公園 | 2・2・165 | 牛川北郷公園 | 豊橋市 牛川町字西側 | 約 0.33ha | |

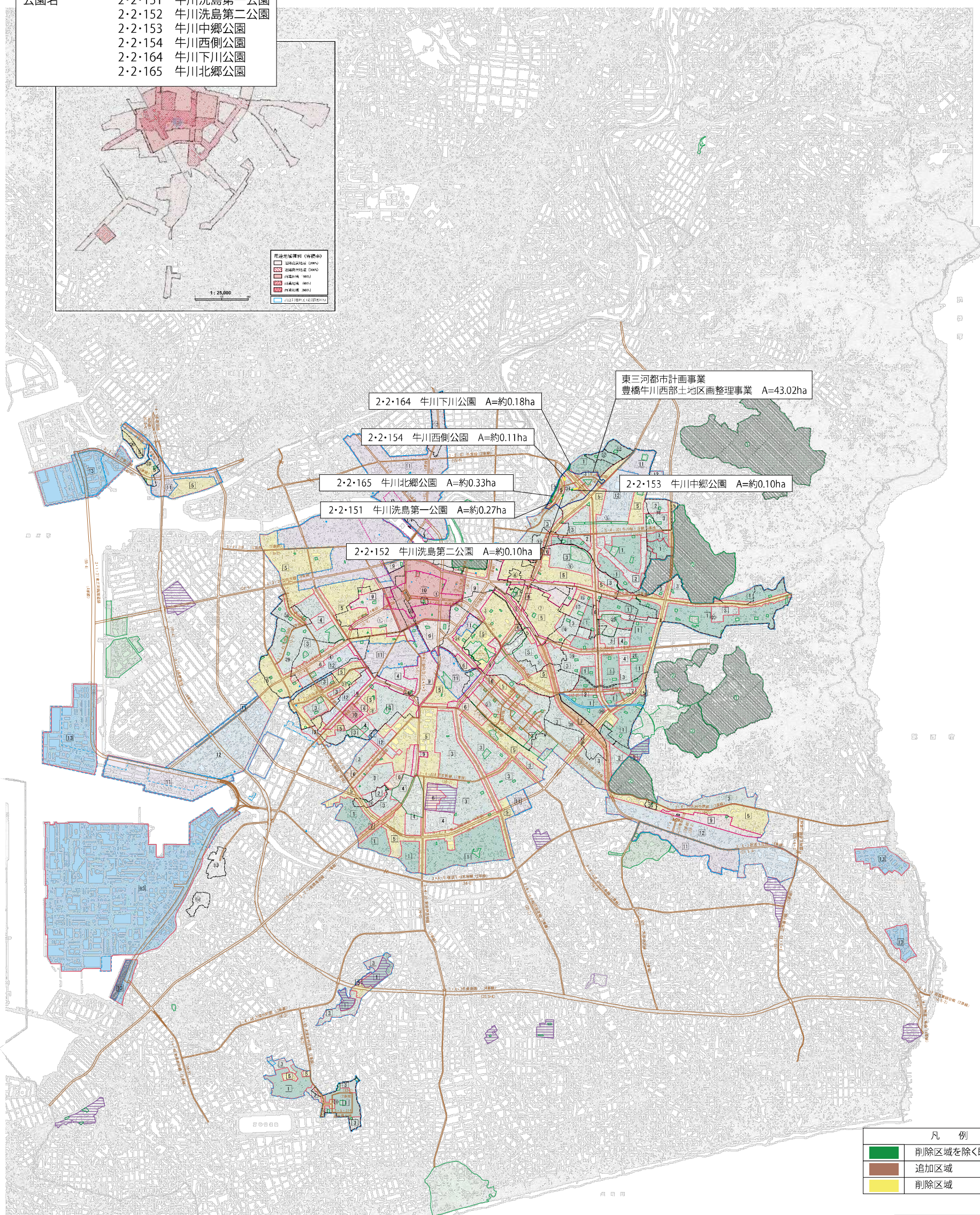
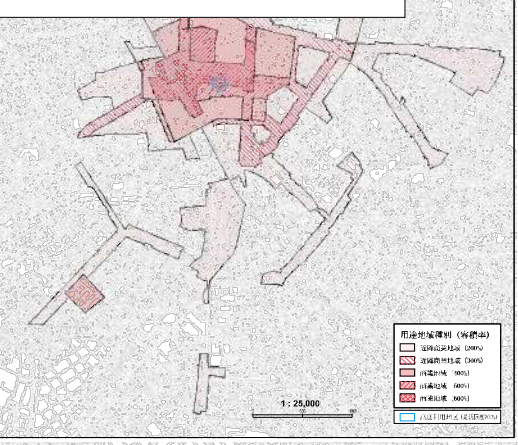
理由

豊橋牛川西部土地区画整理事業により確保された用地を街区公園として追加し、地域住民の利用に供するとともに、社寺林や河川など水と緑のネットワークを活かすため、既に都市計画決定されている公園の規模を変更するものである。

東三河都市計画区域 豊橋市都市計画総括図

総括図

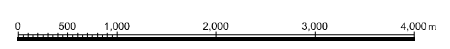
| | |
|---------|------------------|
| 都市計画区域名 | 東三河 |
| 市町村名 | 豊橋市 |
| 公園名 | 2・2・151 牛川洗島第一公園 |
| | 2・2・152 牛川洗島第二公園 |
| | 2・2・153 牛川中郷公園 |
| | 2・2・154 牛川西側公園 |
| | 2・2・164 牛川下川公園 |
| | 2・2・165 牛川北郷公園 |



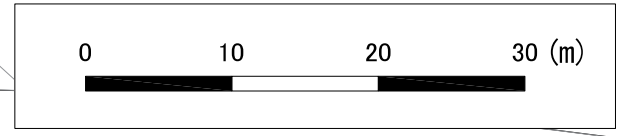
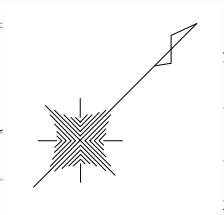
| 地区番号 | 地区名 |
|------|--------|
| 01 | 東郷 |
| 02 | 関渡一宮沿線 |
| 03 | 東田向山 |
| 04 | 榊生川沿線 |
| 05 | 東郷 |
| 06 | 東郷 |
| 07 | 東郷 |
| 08 | 東郷 |
| 09 | 東郷 |
| 10 | 東郷 |
| 11 | 東郷 |
| 12 | 東郷 |
| 13 | 東郷 |
| 14 | 東郷 |
| 15 | 東郷 |
| 16 | 東郷 |
| 17 | 東郷 |
| 18 | 東郷 |
| 19 | 東郷 |
| 20 | 東郷 |
| 21 | 東郷 |
| 22 | 東郷 |
| 23 | 東郷 |
| 24 | 東郷 |
| 25 | 東郷 |
| 26 | 東郷 |
| 27 | 東郷 |
| 28 | 東郷 |
| 29 | 東郷 |
| 30 | 東郷 |
| 31 | 東郷 |
| 32 | 東郷 |
| 33 | 東郷 |
| 34 | 東郷 |
| 35 | 東郷 |
| 36 | 東郷 |
| 37 | 東郷 |
| 38 | 東郷 |
| 39 | 東郷 |
| 40 | 東郷 |
| 41 | 東郷 |
| 42 | 東郷 |
| 43 | 東郷 |
| 44 | 東郷 |
| 45 | 東郷 |
| 46 | 東郷 |
| 47 | 東郷 |
| 48 | 東郷 |
| 49 | 東郷 |
| 50 | 東郷 |
| 51 | 東郷 |
| 52 | 東郷 |
| 53 | 東郷 |
| 54 | 東郷 |
| 55 | 東郷 |
| 56 | 東郷 |
| 57 | 東郷 |
| 58 | 東郷 |
| 59 | 東郷 |
| 60 | 東郷 |
| 61 | 東郷 |
| 62 | 東郷 |
| 63 | 東郷 |
| 64 | 東郷 |
| 65 | 東郷 |
| 66 | 東郷 |
| 67 | 東郷 |
| 68 | 東郷 |
| 69 | 東郷 |
| 70 | 東郷 |
| 71 | 東郷 |
| 72 | 東郷 |
| 73 | 東郷 |
| 74 | 東郷 |
| 75 | 東郷 |
| 76 | 東郷 |
| 77 | 東郷 |
| 78 | 東郷 |
| 79 | 東郷 |
| 80 | 東郷 |
| 81 | 東郷 |
| 82 | 東郷 |
| 83 | 東郷 |
| 84 | 東郷 |
| 85 | 東郷 |
| 86 | 東郷 |
| 87 | 東郷 |
| 88 | 東郷 |
| 89 | 東郷 |
| 90 | 東郷 |
| 91 | 東郷 |
| 92 | 東郷 |
| 93 | 東郷 |
| 94 | 東郷 |
| 95 | 東郷 |
| 96 | 東郷 |
| 97 | 東郷 |
| 98 | 東郷 |
| 99 | 東郷 |
| 100 | 東郷 |

| | |
|--|-------------|
| | 削除区域を除く既定区域 |
| | 追加区域 |
| | 削除区域 |

| 用途地域 | 種別 | 建ぺい率 | 容積率 |
|--------------|----|------|-----|
| 第一種低層住居専用地域 | 1 | 60 | 100 |
| 第二種低層住居専用地域 | 2 | 30 | 50 |
| 第三種低層住居専用地域 | 3 | 60 | 100 |
| 第一種中高層住居専用地域 | 4 | 60 | 200 |
| 第二種中高層住居専用地域 | 5 | 60 | 200 |
| 第一種住居地域 | 6 | 60 | 300 |
| 第二種住居地域 | 7 | 60 | 300 |
| 第三種住居地域 | 8 | 60 | 300 |
| 準住居地域 | 9 | 60 | 300 |
| 商業地域 | 10 | 80 | 300 |
| 準工業地域 | 11 | 60 | 300 |
| 工業地域 | 12 | 60 | 300 |
| 工業専用地域 | 13 | 60 | 300 |



2・2・151
 牛川洗島第一公園
 計画図
 縮尺：1/500
 面積：約0.27ha



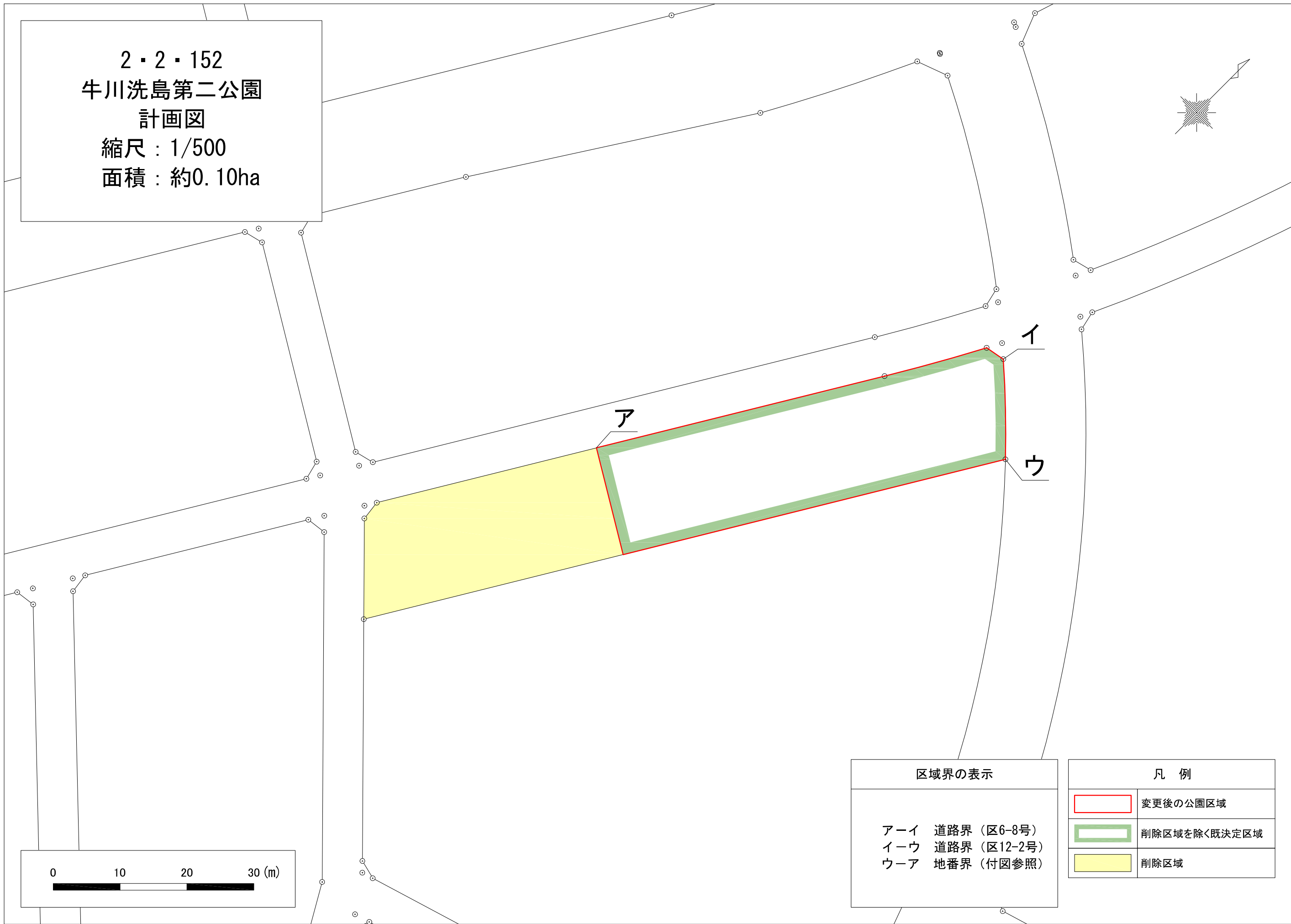
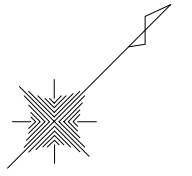
区域界の表示

| | |
|-----|--------------|
| ア-イ | 河川界 |
| イ-ウ | 水路界 |
| ウ-エ | 道路界 (区8-1号) |
| エ-ア | 道路界 (区6-41号) |

凡例

| | |
|--|--------------|
| | 変更後の公園区域 |
| | 削除区域を除く既決定区域 |
| | 追加区域 |

2・2・152
 牛川洗島第二公園
 計画図
 縮尺：1/500
 面積：約0.10ha



| 区域界の表示 | |
|--------|--------------|
| ア-イ | 道路界 (区6-8号) |
| イ-ウ | 道路界 (区12-2号) |
| ウ-ア | 地番界 (付図参照) |

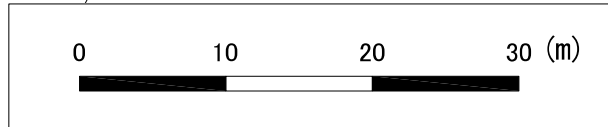
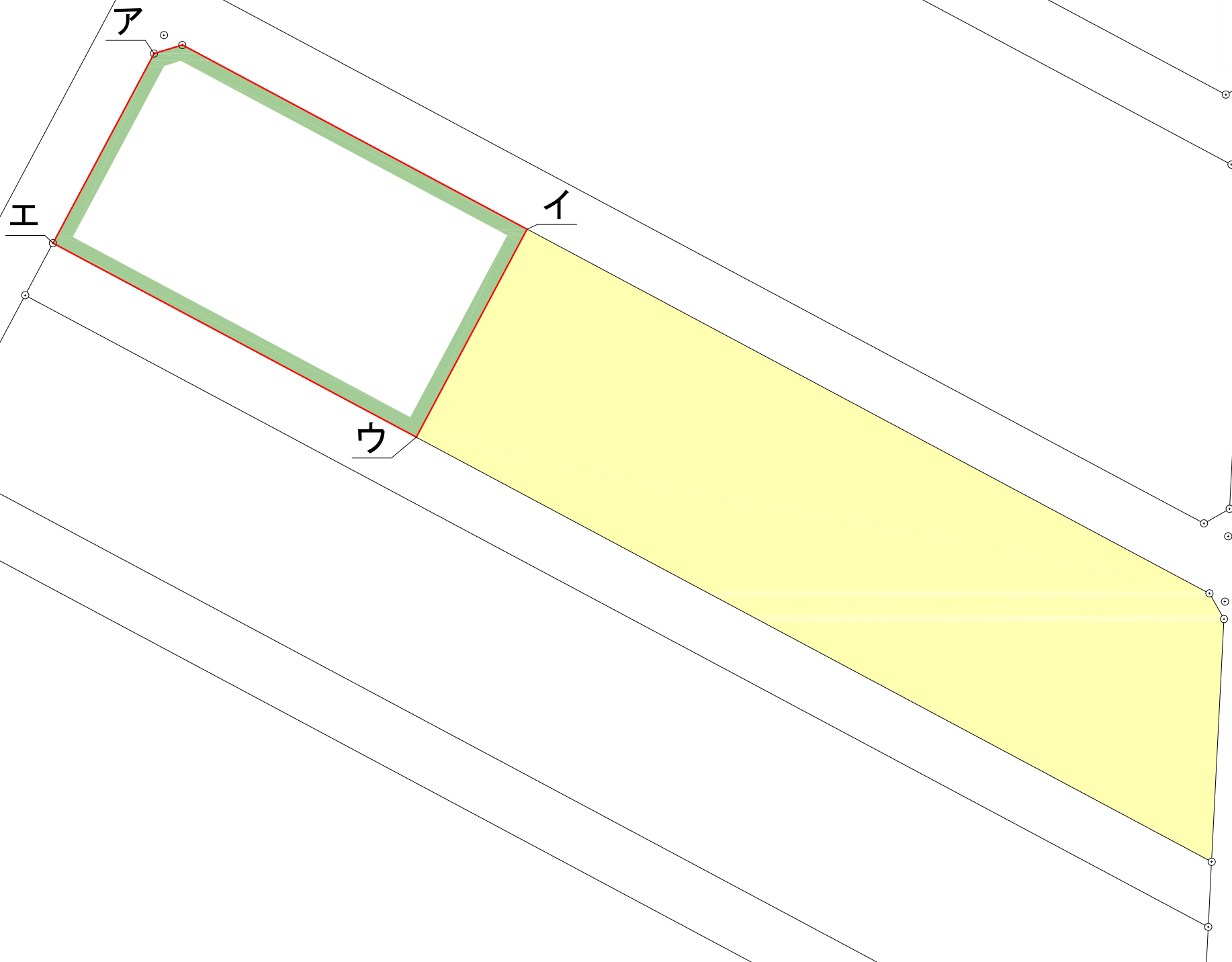
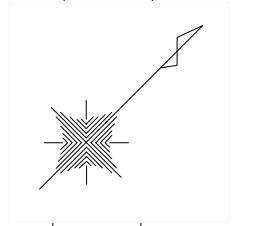
| 凡 例 | |
|-----|--------------|
| | 変更後の公園区域 |
| | 削除区域を除く既決定区域 |
| | 削除区域 |

2・2・153 牛川中郷公園

計画図

縮尺：1/500

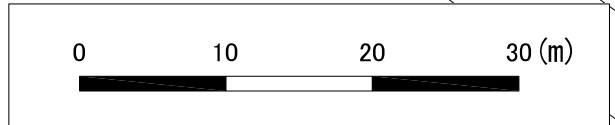
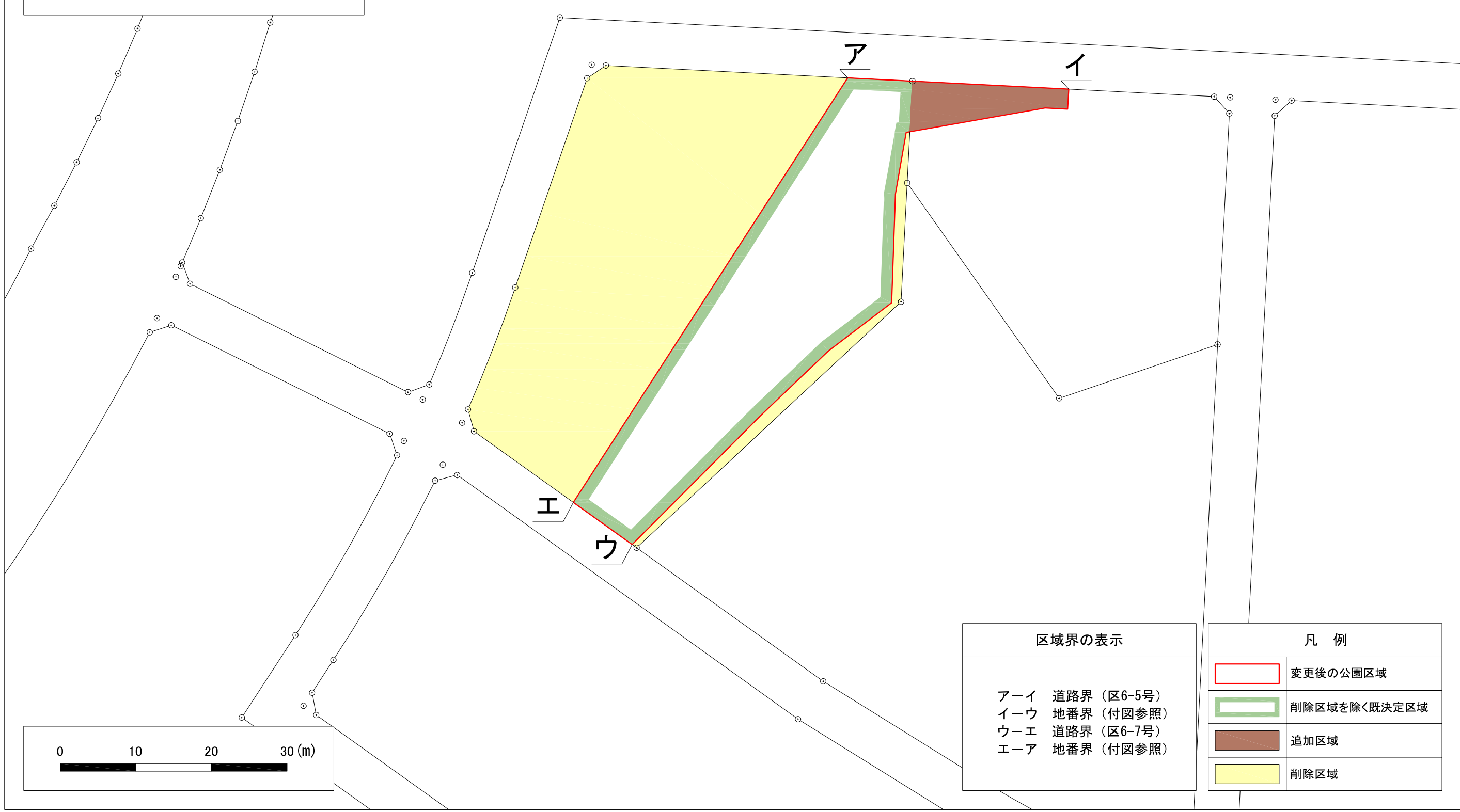
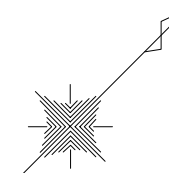
面積：約0.10ha



| 区域界の表示 | |
|--------|------------------------------------|
| ア-イ | 道路界（区6-14号） |
| イ-ウ | 地番界（付図参照） |
| ウ-エ | 都市計画道路界 （8・7・304号歩行者専用道路牛川町1号線） |
| エ-ア | 道路界（区6-10号） |

| 凡 例 | |
|-----|--------------|
| | 変更後の公園区域 |
| | 削除区域を除く既決定区域 |
| | 削除区域 |

2・2・154 牛川西側公園
 計画図
 縮尺：1/500
 面積：約0.11ha



| 区域界の表示 | |
|--------|-------------|
| ア-イ | 道路界 (区6-5号) |
| イ-ウ | 地番界 (付図参照) |
| ウ-エ | 道路界 (区6-7号) |
| エ-ア | 地番界 (付図参照) |

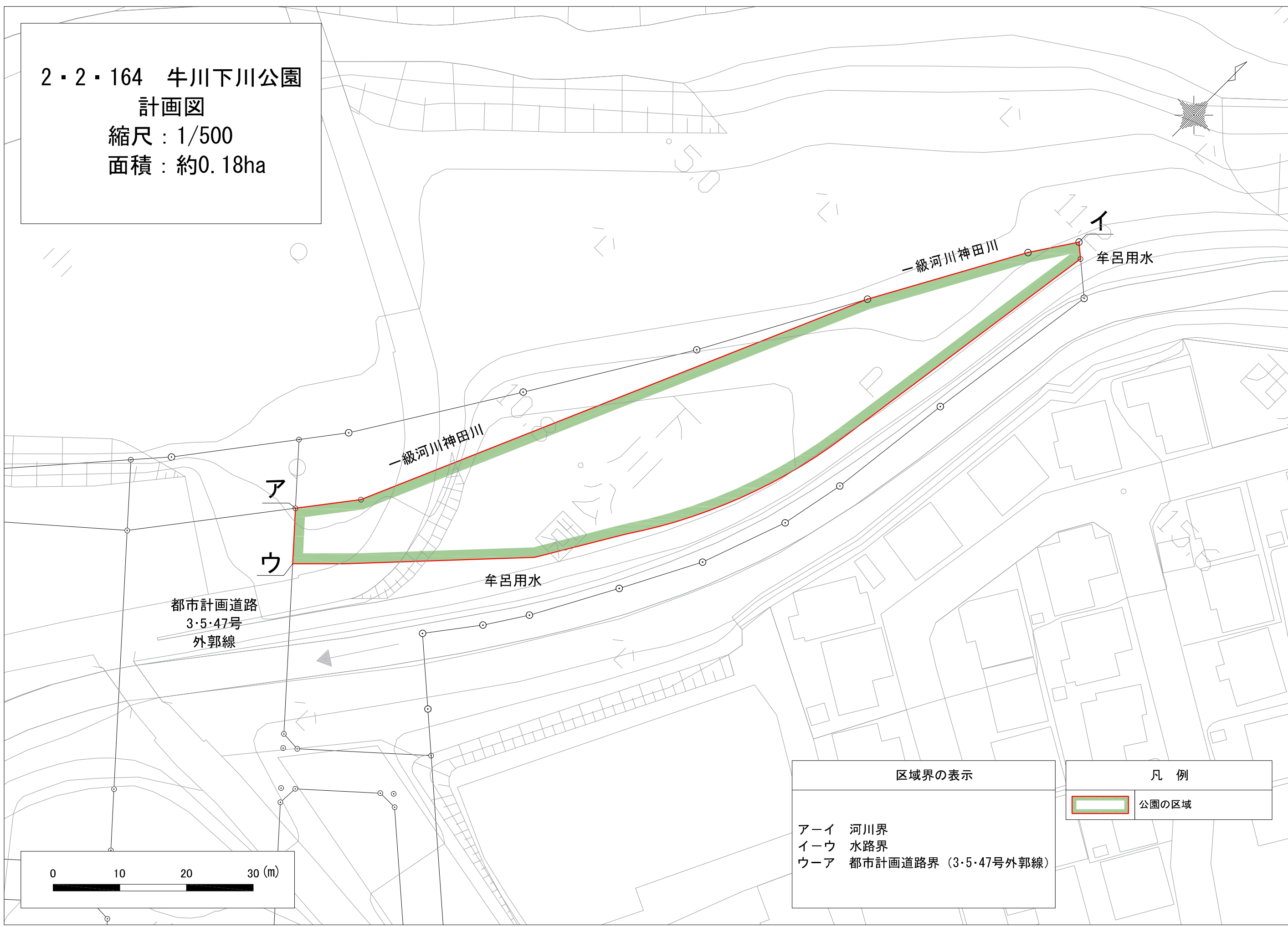
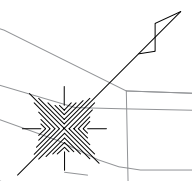
| 凡 例 | |
|-----|--------------|
| | 変更後の公園区域 |
| | 削除区域を除く既決定区域 |
| | 追加区域 |
| | 削除区域 |

2・2・164 牛川下川公園

計画図

縮尺：1/500

面積：約0.18ha



ア
ウ

イ

一級河川神田川

一級河川神田川

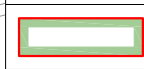
牟呂用水

都市計画道路
3・5・47号
外郭線

区域界の表示

- ア-イ 河川界
- イ-ウ 水路界
- ウ-ア 都市計画道路界 (3・5・47号外郭線)

凡例


 公園の区域

0 10 20 30 (m)

2・2・165 牛川北郷公園
 計画図
 面積：約0.33ha

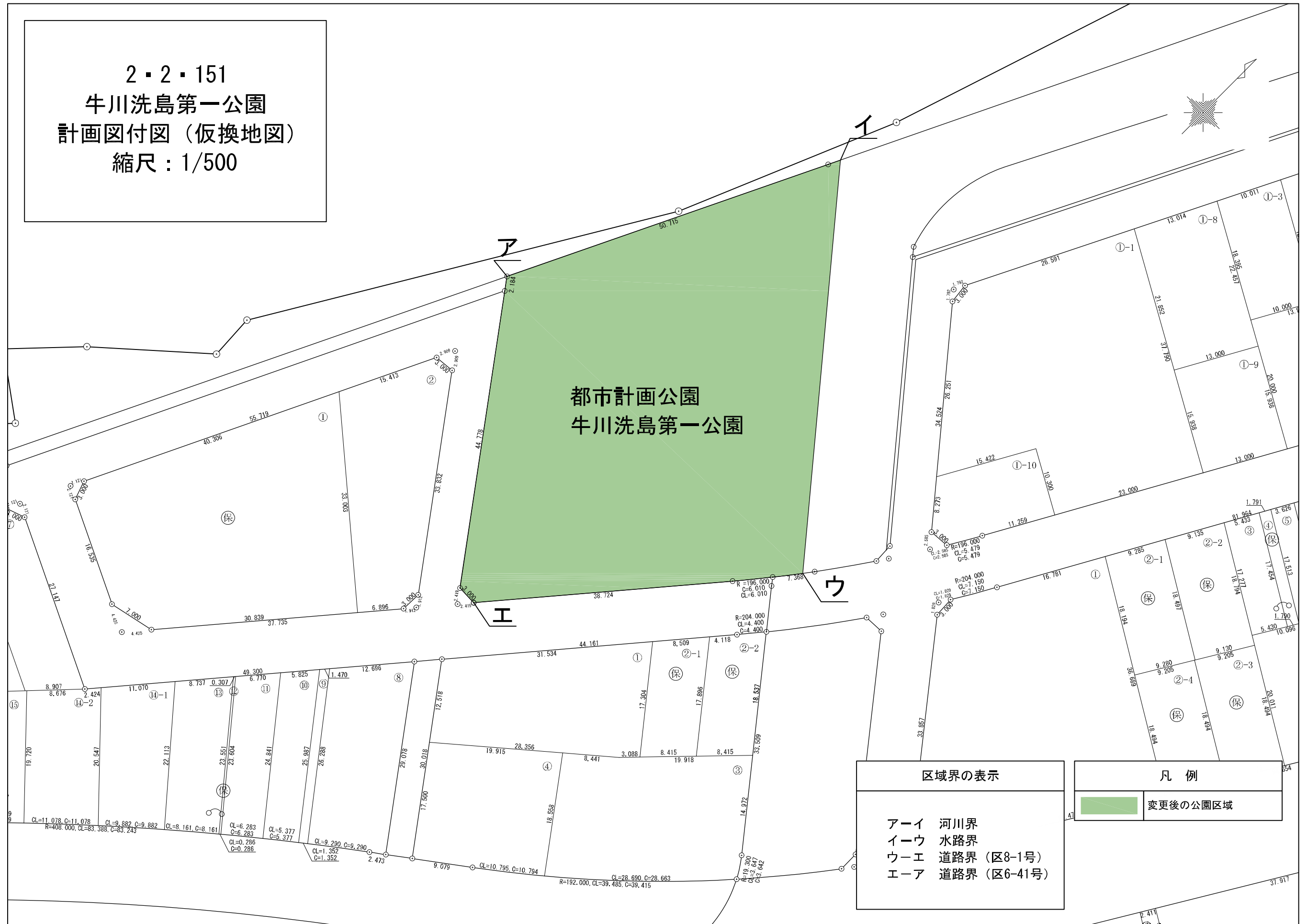


| 区域界の表示 | |
|--------|-----------------------|
| ア-イ | 水路界 |
| イ-ウ | 都市計画道路界 (3・4・39号牛川町線) |
| ウ-エ | 地番界 (付図参照) |
| エ-ア | 道路界 (区6-2号) |

| 凡例 | |
|---|-------|
|  | 公園の区域 |



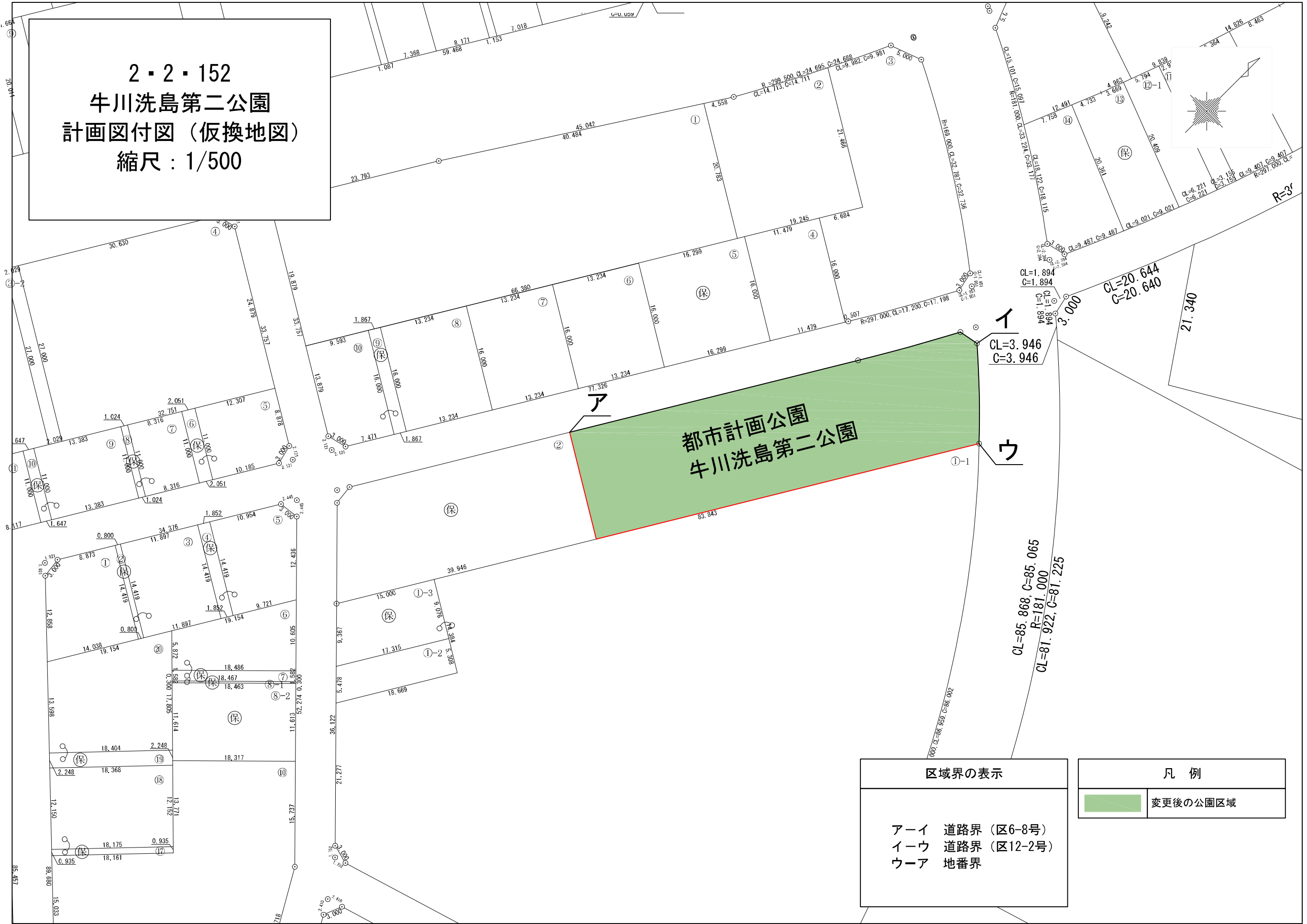
2・2・151
 牛川洗島第一公園
 計画図付図（仮換地図）
 縮尺：1/500



| 区域界の表示 | |
|--------|-------------|
| ア-イ | 河川界 |
| イ-ウ | 水路界 |
| ウ-エ | 道路界（区8-1号） |
| エ-ア | 道路界（区6-41号） |

| 凡例 | |
|---|----------|
| | 変更後の公園区域 |

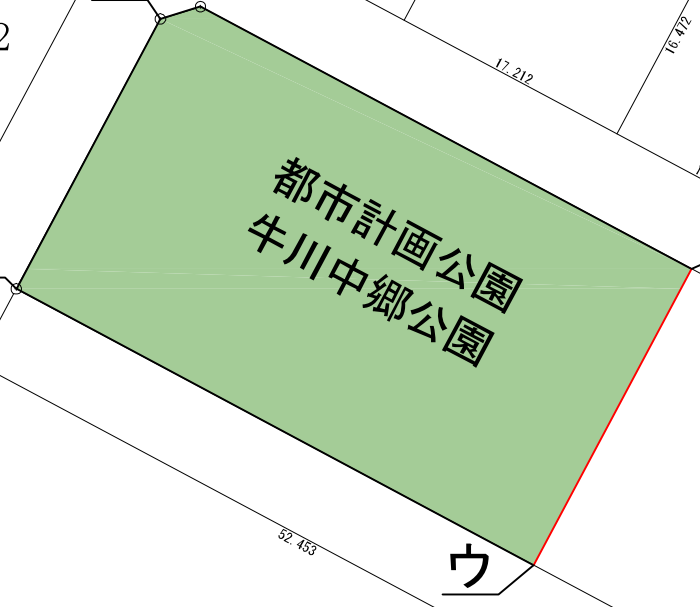
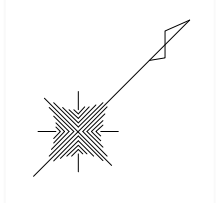
2・2・152
 牛川洗島第二公園
 計画図付図（仮換地図）
 縮尺：1/500




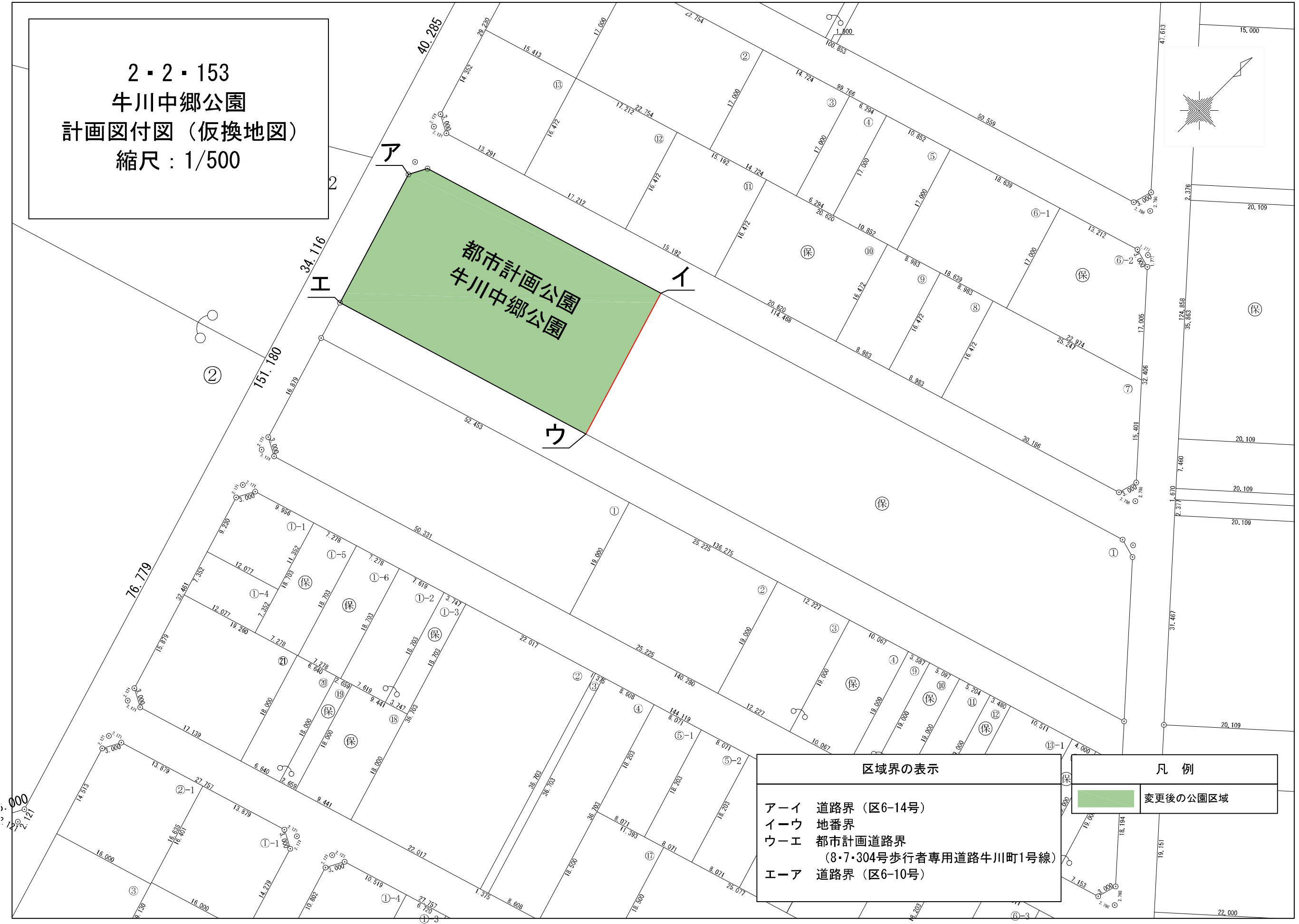
| 区域界の表示 | |
|--------|-------------|
| ア-イ | 道路界（区6-8号） |
| イ-ウ | 道路界（区12-2号） |
| ウ-ア | 地番界 |

| 凡例 | |
|---|----------|
| | 変更後の公園区域 |

2・2・153
 牛川中郷公園
 計画図付図（仮換地図）
 縮尺：1/500



| 区域界の表示 | | 凡例 | |
|--------|------------------------------------|---|----------|
| ア-イ | 道路界（区6-14号） |  | 変更後の公園区域 |
| イ-ウ | 地番界 | | |
| ウ-エ | 都市計画道路界 （8・7・304号歩行者専用道路牛川町1号線） | | |
| エ-ア | 道路界（区6-10号） | | |




2・2・154
牛川西側公園
計画図付図（仮換地図）
縮尺：1/500

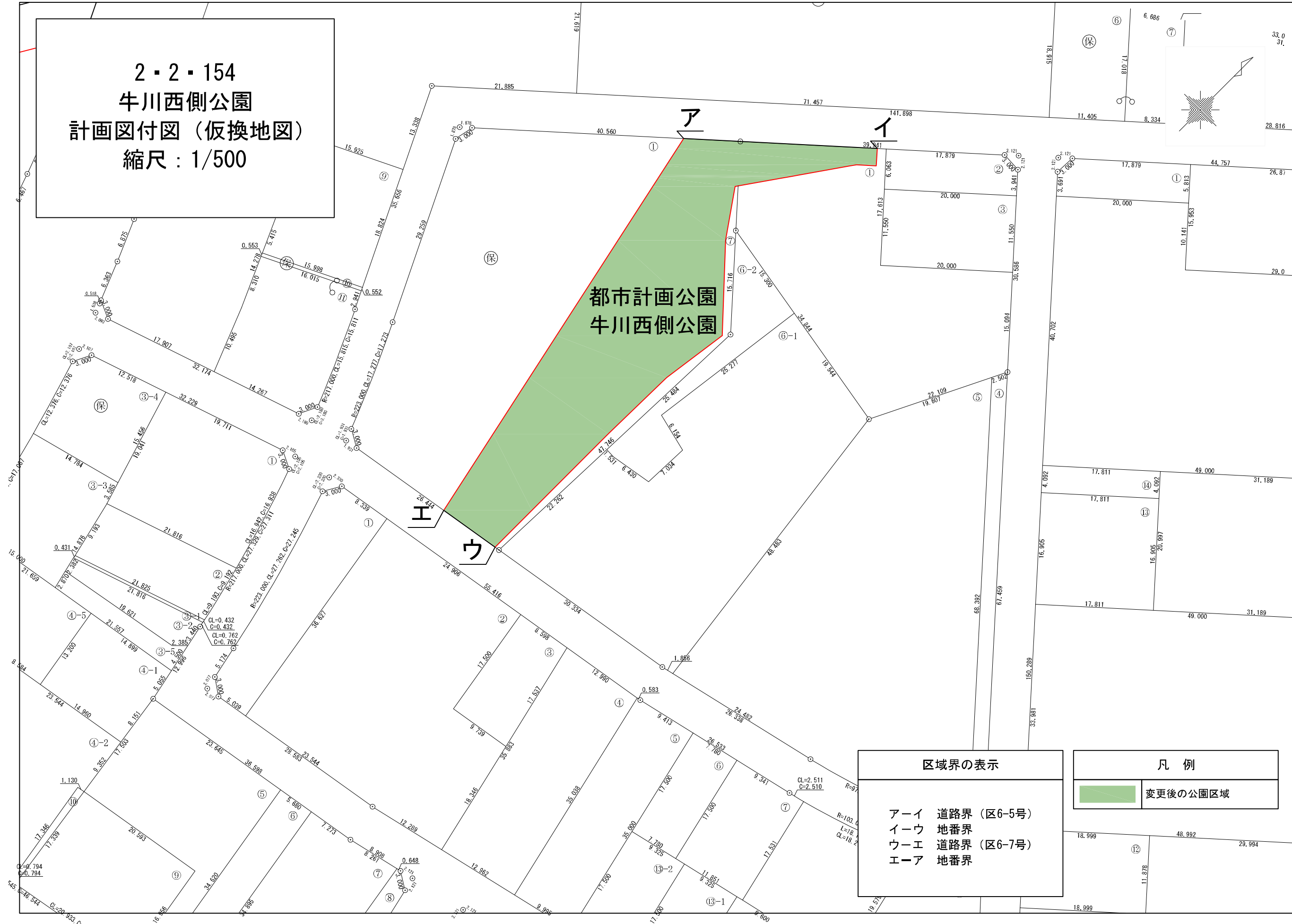
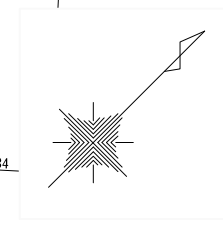
都市計画公園
牛川西側公園

区域界の表示

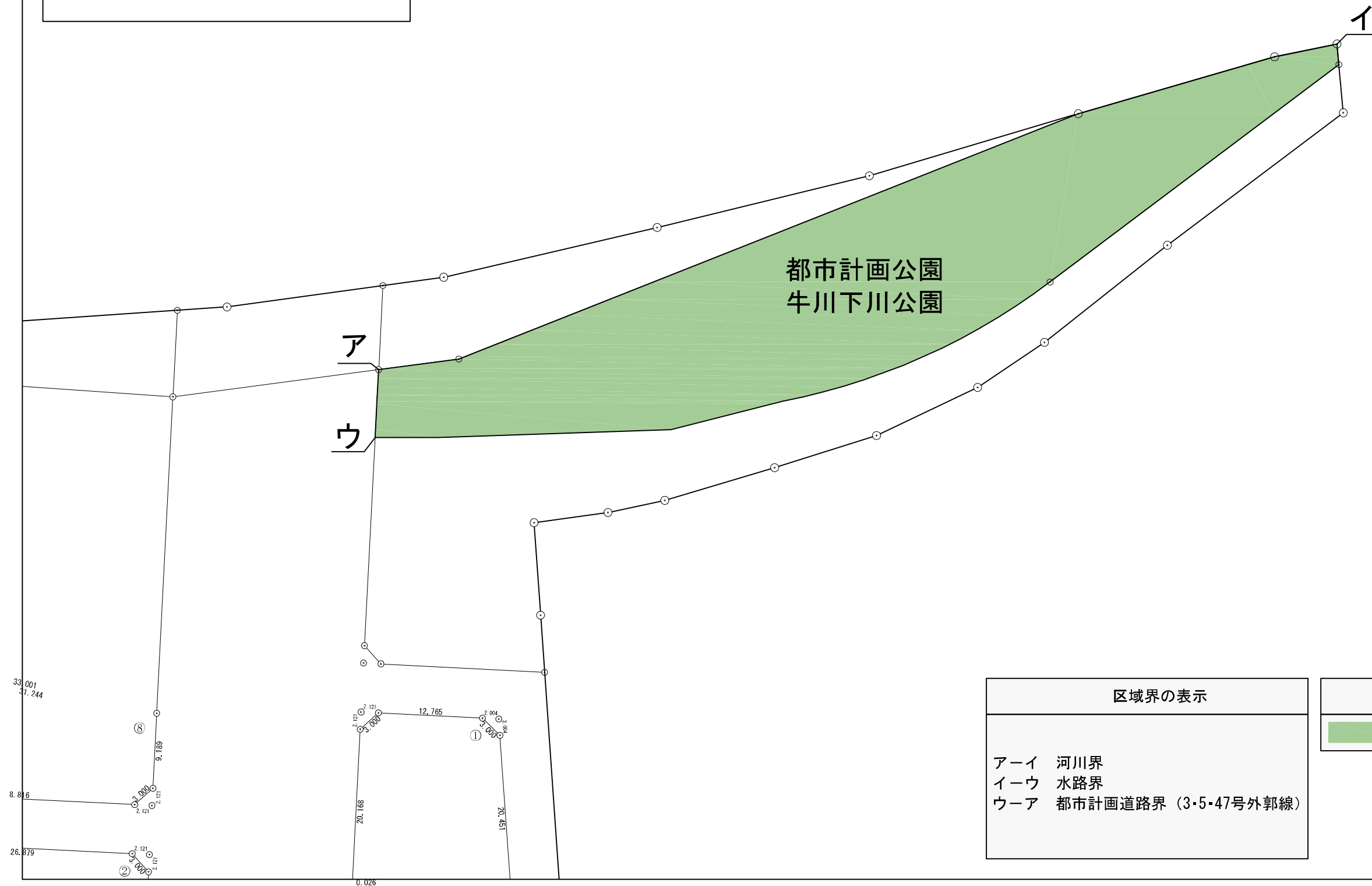
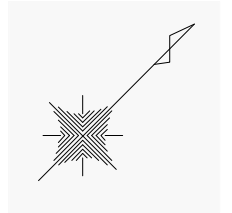
- ア-イ 道路界（区6-5号）
- イ-ウ 地番界
- ウ-エ 道路界（区6-7号）
- エ-ア 地番界

凡例

 変更後の公園区域



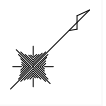
2・2・164 牛川下川公園
 計画図付図（仮換地図）
 縮尺：1/500




| 区域界の表示 | |
|--------|---------------------|
| ア-イ | 河川界 |
| イーウ | 水路界 |
| ウ-ア | 都市計画道路界（3・5・47号外郭線） |

| 凡 例 | |
|---|-------|
|  | 公園の区域 |

2・2・165 牛川北郷公園
 計画図付図（仮換地図）



| 区域界の表示 | |
|--------|----------------------|
| アーイ | 水路界 |
| イーウ | 都市計画道路界（3・4・39号牛川町線） |
| ウーエ | 地番界 |
| エーア | 道路界（区6-2号） |

| 凡例 | |
|---|-------|
|  | 公園の区域 |

