

# パパママ

主に未就学児のパパママ向けのイベントや、子育て支援などに関する情報を紹介します。



外で新しい発見をしよう！

PICK UP



定員  
10組  
(申込順)

## 幼児ふれあい教室 おそとであそぼ

ザリガニ釣りや、どんぐり拾いなどが楽しめます。  
 とき:3/16(水)10:00~12:00 ところ:岩屋緑地 対象:  
 未就園児と保護者 申込み:2/15(火)までにホームページで必要事項を入力 問合せ:子育て支援課(☎51・2233) ☎ 76493

## すくすく広場

絵本の読み聞かせなどを通して脳の発達を促します。

とき:2/2(水)、3/2(水)10:30~11:00、  
 11:10~11:40 ところ:交通児童館  
 対象:3歳児以下と保護者 定員:各15組  
 (先着順) 問合せ:  
 交通児童館(☎61・5818)



## 体験型レッスンイベント

リズムに合わせた体操などを親子で学びます。

とき:2/27(日)①9:30~10:15②10:30~  
 11:15 ところ:牛川地区体育館 対象:  
 ①5か月~1歳児と保護者②未就園児と  
 保護者 定員:各10組(申込順) 料金:各  
 500円 持ち物:室内用運動靴 申込み:  
 2/1(火)から総合体育館(☎32・9611)  
 ☎ 89940



## 子育てサロン

子育て中に利用できる支援やサービスなどを学びます。

とき:2/17(木)11:00~11:30 ところ:  
 交通児童館 対象:3歳児以下と保護者  
 講師:子育てシェア東海豊橋チーム 定  
 員:20組(先着順) 問合せ:交通児童館  
 (☎61・5818)

## 子育て講座 子どもの病気 ワンポイントアドバイス

とき:3/7(月) ところ:こども未来館「ここ  
 にご」 対象:妊婦、3歳児以下と保護者  
 講師:当館保健師 申込み:2/15(火)まで  
 に、こども未来館ホームページで必要  
 事項を入力 問合せ:こども未来館(☎  
 21・5528)

## 子育てポイント

### 幼児期から味覚を育てよう

幼児期は、さまざまな食経験を通じて味覚を育む大切な期間です。今回は、子どもの「おいしい」と感じる力を育むためのポイントを紹介いたします。

素材の味を生かした薄味を心がける

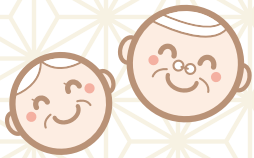
濃い味付けに慣れてしまうと、繊細な味を感じにくくなります。大人の1/3〜1/2程度の調味料を目安に味付けをしましょう。

繰り返し食べて「安心の味」を増やす  
 嫌がって吐き出し、拒否することがありますが、あきらめないことが大切です。味や食感に慣れるため、少量から

### 環境を作る

「食べることは楽しい」と感じる環境を作る

自我が芽生える時期で困ることもありますが、食べないことを叱ったり、無理やり食べさせたたりすると、食べることもそのものが苦手になってしまいます。家族で食卓を囲むことや食事作りの手伝いをさせるなど、楽しい経験をたくさん増やしましょう。  
 問合せ こども保健課(☎39・9160)



高齢者向けの健康教室や、  
介護・医療などに関する情報を  
紹介します。

# シニア



## PICK UP

### 火災&救急予防診断を受けてみませんか？

消防士が家庭を訪問し、防火・救急事故対策の方法を助言します。

とき:2/28(月)～3/4(金)9:30～16:00(各30分程度)

対象:市内在住で65歳以上の方を含む世帯 定員:24  
世帯(申込順) 申込み:2/18(金)までに予防課(☎51・3115) ☎ 89797

## 東三河広域連合 介護入門講座

高齢者向けの介護の初歩的な知識や技術などを学びます。

とき:2/28(月)～3/4(金)(全5回)

10:00～15:00 ところ:中部福祉  
保育医療専門学校(豊川市馬場町)

対象:東三河地域在住・在勤で、  
おおむね60歳以上の介護職に就いていない方 定員:40人(申込順)  
申込み:2/28(月)までに中部福祉  
保育医療専門学校(☎0533・83・4000) 問合せ:東三河広域連合  
介護保険課(☎26・8473)

## 高齢者セミナー

他人事ではない空き家問題  
目からウロコの対策術

とき:2/18(金)13:30～15:00

脳トレで若返り!教室

とき:3/18(金)13:30～15:00

[共通事項] ところ:東陵地区市  
民館 対象:60歳以上の方 申  
込み:前日までに東陵地区市民館  
(☎64・8088)

☎ 23387



## 簡単な読み書き・計算で認知症予防! 脳の健康教室

とき:4～8月の①火曜日②水曜日

③木曜日④金曜日9:30～11:00

(牟呂地域福祉センターは13:30～  
15:00)の30分程度 ところ:①つ

つじが丘地域福祉センター②八  
町地域福祉センター③あイトピ  
ア、牟呂地域福祉センター④大  
清水地域福祉センター 対象:70  
歳以上の方 定員:各20人(申込  
順) 料金:各月額1,600円 申  
込み:3/4(金)までに豊橋市社会福祉  
協議会(☎52・1111)

## 高齢者向けスマホ教室

スマートフォンでのインターネットの使い方などを学びます。

対象:おおむね65歳以上の方 定員:各9人(申込順) 申

込み:2/9(水)までに長寿介護課(☎51・2330) ☎ 6423

とき	ところ
2/16(水)14:00～15:00	仁連木老人福祉センター
2/17(木)10:00～11:00	下地老人福祉センター
2/18(金)14:00～15:00	高師老人福祉センター
2/24(木)10:00～11:00	石巻老人福祉センター
2/25(金)14:00～15:00	大岩老人福祉センター

## 安全性の高い車に乗しましょう

70歳以上の高齢ドライバーによる交通事故件数は年々増加傾向にあり、ハンドルやブレーキなどの操作誤りが交通死亡事故要因の最も多い割合を占めています。近年、自動ブレーキ機能や衝突被害軽減ブレーキ、ペダル踏み間違い急発進抑制装置などが搭載された安全性の高い車が増えていますので、買い替えなどを検討しましょう。なお、市ではペダルの踏み間違いを抑制する後付け装置などの購入費用を補助しています。補助金などの詳細は、お問い合わせください。

問合せ:安全生活課(☎51・2550) ☎ 70189