

浅井市長の 豊橋の『ココ』が好き!

野依八幡社のシダレザクラ



樹齢300年以上と言われるシダレザクラは、地域の方の協力によって大切に守られています。3月下旬に見頃を迎えると、夜間にはライトアップが始まり、日中とは一味違った趣きあるようすを楽しむことができますよ。



輝く人 とよはしめ めぐり

豊橋で今、輝いている人を
リレー形式で紹介します。

セラピスト

平山 葉月さん(40)

頑張る女性たちを支える
存在になりたいです。



自身が腰痛に悩んでいたことをきっかけに、整体師になった平山さん。もっと身近な存在としてお客様に寄り添いたいと、心理カウンセラーの資格を取得するなど常にステップアップしています。

イマドキ小学生

教えて! みんなの夢

今月は
つつじが丘小学校

小学生の「将来の夢」を
紹介します。

<p>1年生 せいやさん</p> <p>大工さん</p>	<p>2年生 つばさん</p> <p>税理士</p>	<p>3年生 さえさん</p> <p>薬剤師</p>
<p>4年生 れなさん</p> <p>美容師</p>	<p>5年生 あらさん</p> <p>学校の先生</p>	<p>6年生 ゆうわさん</p> <p>動物園 飼育員</p>

来月は...「東田小学校」です!

このページに関する問い合わせは、広報広聴課(☎51・2165)

3月の緊急医



- 医師の都合などで一部変更する場合あり
- その他医療機関・診療科などについての問合せ
救急医療情報センター(☎ 63・1133)
- 精神科の緊急問合せ
精神科救急医療情報センター(☎ 052・681・9900) ※24時間受付

内科・小児科

時間 休日/9:00~12:00・13:00~17:00(17:00~20:00は休診)、夜間【毎日】…20:00~翌朝7:00。各30分前に受付終了
ところ 休日夜間急病診療所(中野町字中原 ☎ 48・1110) ※混雑時などは早めに終了。23:00以降、1歳未満児は市民病院
愛知県小児救急電話相談 ☎ #8000番または ☎ 052・962・9900(19:00~翌朝8:00)

歯科

時間 休日/10:00~17:00、平日/20:00~23:00。各30分前に受付終了
ところ 休日夜間・障害者歯科診療所(中野町字中原 ☎ 39・9177)



外科

時間 ①土曜日/17:00~22:00 ②休日昼間/9:00~17:00 ③休日夜間/17:00~22:00 ④平日/20:00~22:00
ところ ①~③下表、④豊橋医療センター(☎ 62・0301)・成田記念病院(☎ 31・2167)・市民病院(☎ 33・6111) ※①~④の時間外は市民病院のみ

5(土)	積善クリニック(大岩町)	☎ 65・6565
6(日)	昼 きよし整形外科(花田二番町)	☎ 33・8688
	夜 鈴木ひろし整形外科(佐藤5)	☎ 65・1300
12(土)	塩之谷整形外科(植田町)	☎ 25・2115
13(日)	昼 きくち整形外科眼科クリニック(高師本郷町)	☎ 38・1010
	夜 花田いしかわクリニック(花田町)	☎ 32・2166
19(土)	福井脳神経外科(立花町)	☎ 21・7001

20(日)	昼 江崎病院(新川町)	☎ 55・2525
	夜 クリニックいちよう(草間町)	☎ 35・7117
21(祝)	昼 佐藤脳神経外科(牛川通1)	☎ 69・2760
	夜 木村整形外科(牧野町)	☎ 45・9925
26(土)	ふくい整形外科リウマチリハビリ(西幸町)	☎ 37・3291
27(日)	昼 光生会病院(吾妻町)	☎ 61・3166
	夜 小石整形外科クリニック(つづしが丘1)	☎ 66・5514

産婦人科

時間 平日/20:00~24:00、休日/8:00~24:00 ※0:00~8:00は市民病院(☎ 33・6111)

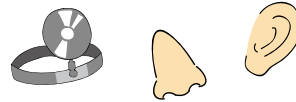


1(火)	ひらでかおるクリニック(牟呂町)	☎ 37・5731
2(水)	マミーローズクリニック(高洲町)	☎ 32・6585
3(木)	井嶋産婦人科医院(平川本町1)	☎ 63・1351
4(金)	今泉産婦人科医院(仲ノ町)	☎ 62・7173
5(土)	つづしが丘ウイメンズクリニック(つづしが丘2)	☎ 66・5550
6(日)	原医院(南大清水町)	☎ 25・2752
7(月)	パークベルクリニック(南松山町)	☎ 56・0020
8(火)	つづしが丘ウイメンズクリニック(つづしが丘2)	☎ 66・5550
9(水)	中岡レディースクリニック(東幸町)	☎ 63・5588
10(木)	竹内産婦人科(新本町)	☎ 52・3453
11(金)	原医院(南大清水町)	☎ 25・2752
12(土)	ひらでかおるクリニック(牟呂町)	☎ 37・5731
13(日)	パークベルクリニック(南松山町)	☎ 56・0020
14(月)	井嶋産婦人科医院(平川本町1)	☎ 63・1351
15(火)	竹内産婦人科(新本町)	☎ 52・3453
16(水)	小石マタニティクリニック(つづしが丘2)	☎ 66・1212

17(木)	今泉産婦人科医院(仲ノ町)	☎ 62・7173
18(金)	原医院(南大清水町)	☎ 25・2752
19(土)	小石マタニティクリニック(つづしが丘2)	☎ 66・1212
20(日)	中岡レディースクリニック(東幸町)	☎ 63・5588
21(祝)	ジュンレディースクリニック豊橋(北山町)	☎ 38・0306
22(火)	井嶋産婦人科医院(平川本町1)	☎ 63・1351
23(水)	パークベルクリニック(南松山町)	☎ 56・0020
24(木)	ひらでかおるクリニック(牟呂町)	☎ 37・5731
25(金)	マミーローズクリニック(高洲町)	☎ 32・6585
26(土)	今泉産婦人科医院(仲ノ町)	☎ 62・7173
27(日)	小石マタニティクリニック(つづしが丘2)	☎ 66・1212
28(月)	ジュンレディースクリニック豊橋(北山町)	☎ 38・0306
29(火)	竹内産婦人科(新本町)	☎ 52・3453
30(水)	つづしが丘ウイメンズクリニック(つづしが丘2)	☎ 66・5550
31(木)	中岡レディースクリニック(東幸町)	☎ 63・5588

耳鼻咽喉科

時間 9:00~17:00 ※左記時間帯以外は市民病院(☎ 33・6111)

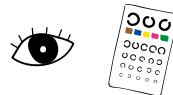


6(日)	はたのクリニック(西小鷹野2)	☎ 63・0033
13(日)	ながた耳鼻咽喉科(山田一番町)	☎ 38・8877

20(日)	西村耳鼻咽喉科医院(上传馬町)	☎ 55・5165
27(日)	井澤医院(東新町)	☎ 55・8936

眼科

時間 9:00~17:00 ※左記時間帯以外は市民病院(☎ 33・6111)



6(日)	豊橋南藤井眼科クリニック(植田町)	☎ 25・7111
13(日)	きくち整形外科眼科クリニック(高師本郷町)	☎ 38・1010
20(日)	かきはら眼科クリニック(つづしが丘2)	☎ 63・5139

21(祝)	小林眼科(駅前大通2)	☎ 55・5717
27(日)	はた眼科クリニック(飯村北1)	☎ 64・1777

柔道整復師

時間 8:00~20:00



6(日)	佐々木接骨院(札木町)	☎ 39・7422
13(日)	すこやか整骨院(西高師町)	☎ 73・5577
20(日)	ここはる鍼灸整骨院(浜道町)	☎ 35・6261

21(祝)	坂田接骨院(錦町)	☎ 31・2117
27(日)	河合接骨院(前田町1)	☎ 52・3434