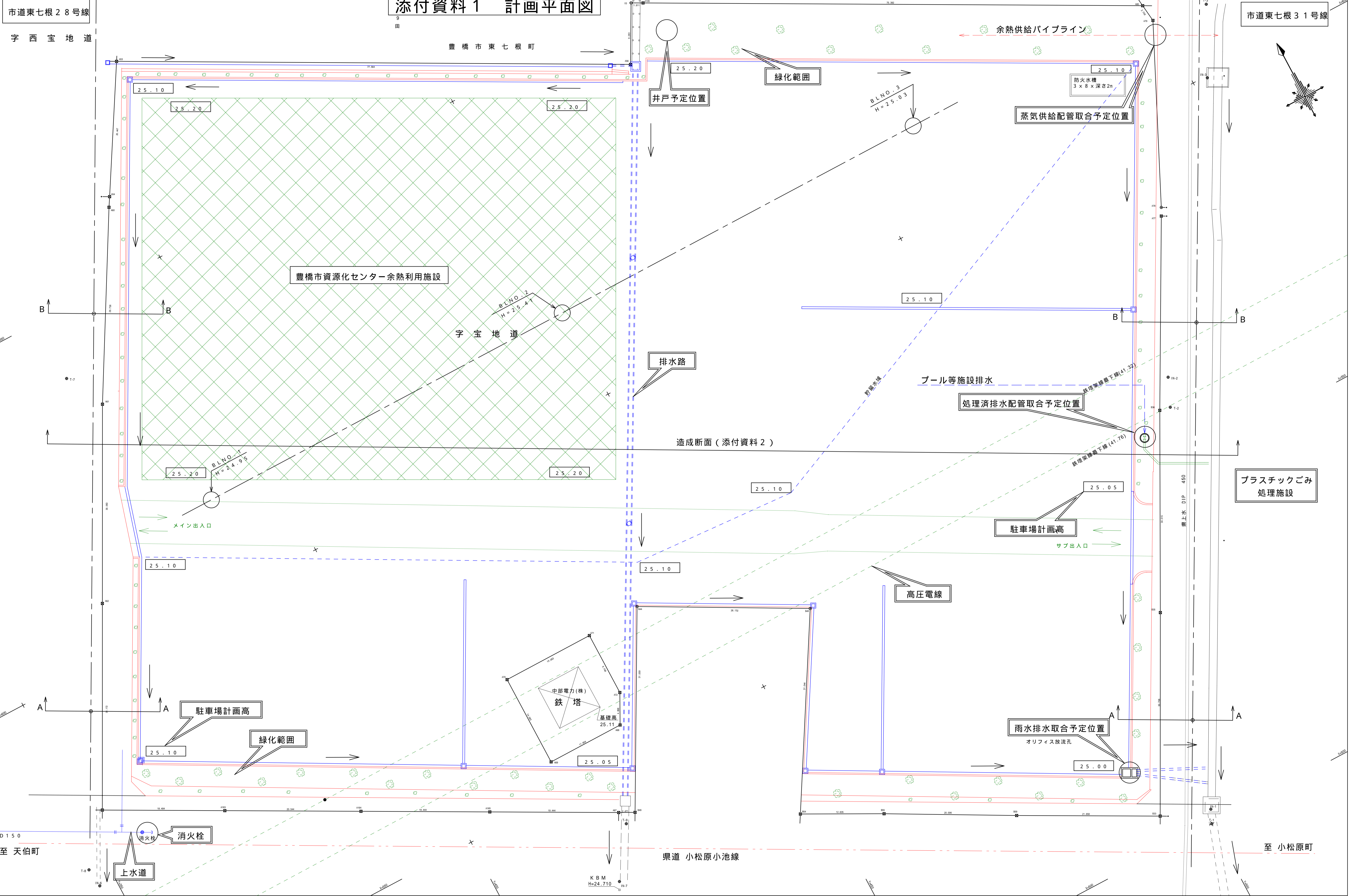


添付資料 1 計画平面図



豊橋市資源化センター余熱利用施設

字西宝地道

排水路

造成断面 (添付資料 2)

プール等施設排水

処理済排水配管取合予定位置

駐車場計画高

高圧電線

駐車場計画高

緑化範囲

雨水排水取合予定位置
オフィス放流孔

消火栓

上水道

県道 小松原小池線

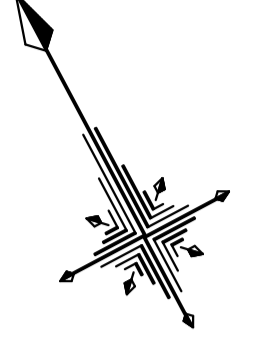
プラスチックごみ
処理施設

市道東七根 28号線

字西宝地道

豊橋市東七根町

市道東七根 31号線



至 天伯町

至 小松原町

K B M
H=24.710