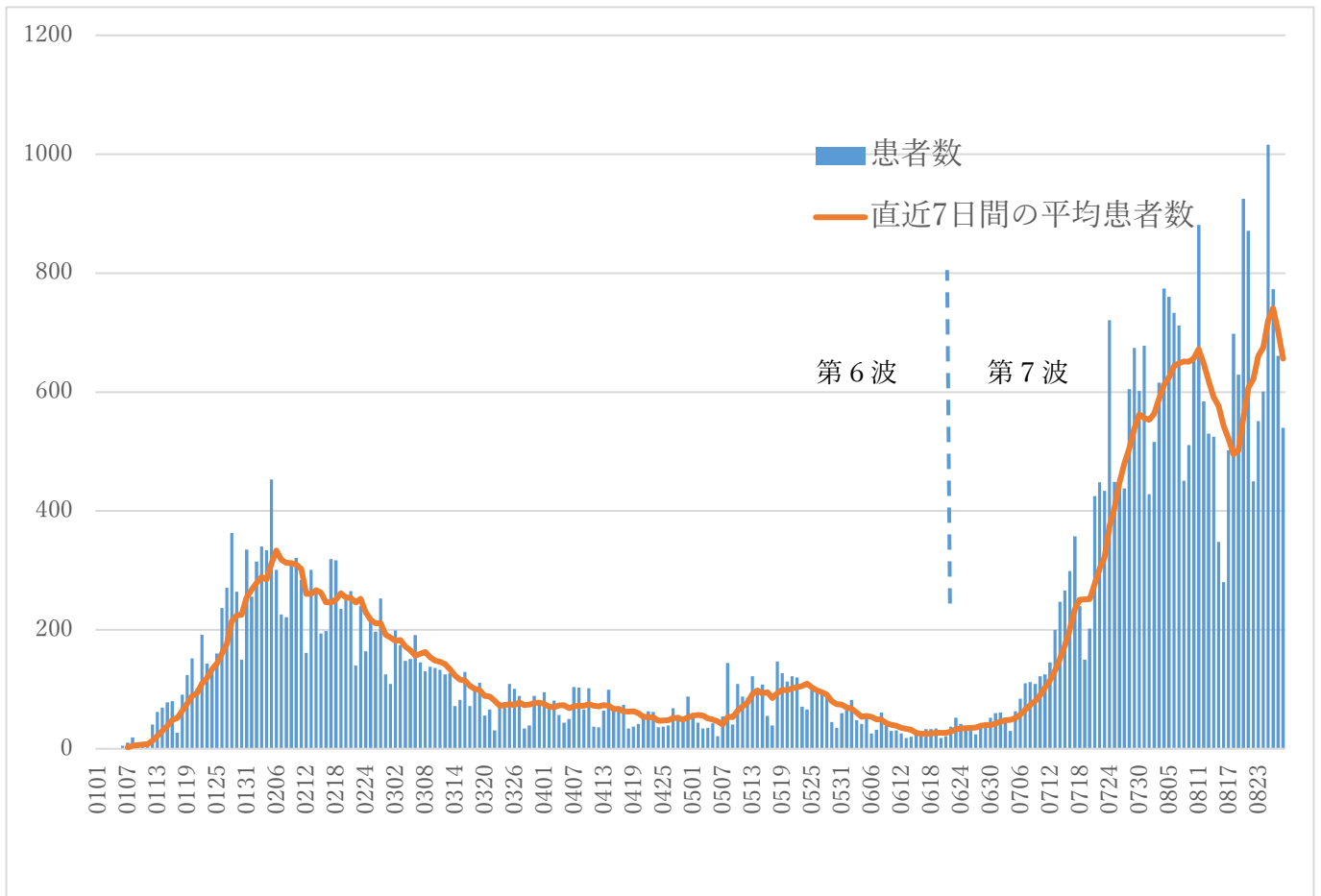


豊橋市内における新型コロナウイルス感染症の状況

	期 間	患者数	
第1波	令和2年4月2日～4月25日	7	1～7例目
第2波	7月16日～10月24日	76	8～83例目
第3波	10月30日～3年4月2日	1,101	84～1184例目
第4波	4月3日～7月20日	1,304	1185～2489例目
第5波	7月21日～12月14日	2,241	2490～4732例目
第6波	4年1月2日～6月22日	18,791	4733～23527例目
第7波	4年6月23日～8月28日	26,808	23528～50336例目

1 新規感染患者数・検査件数の推移

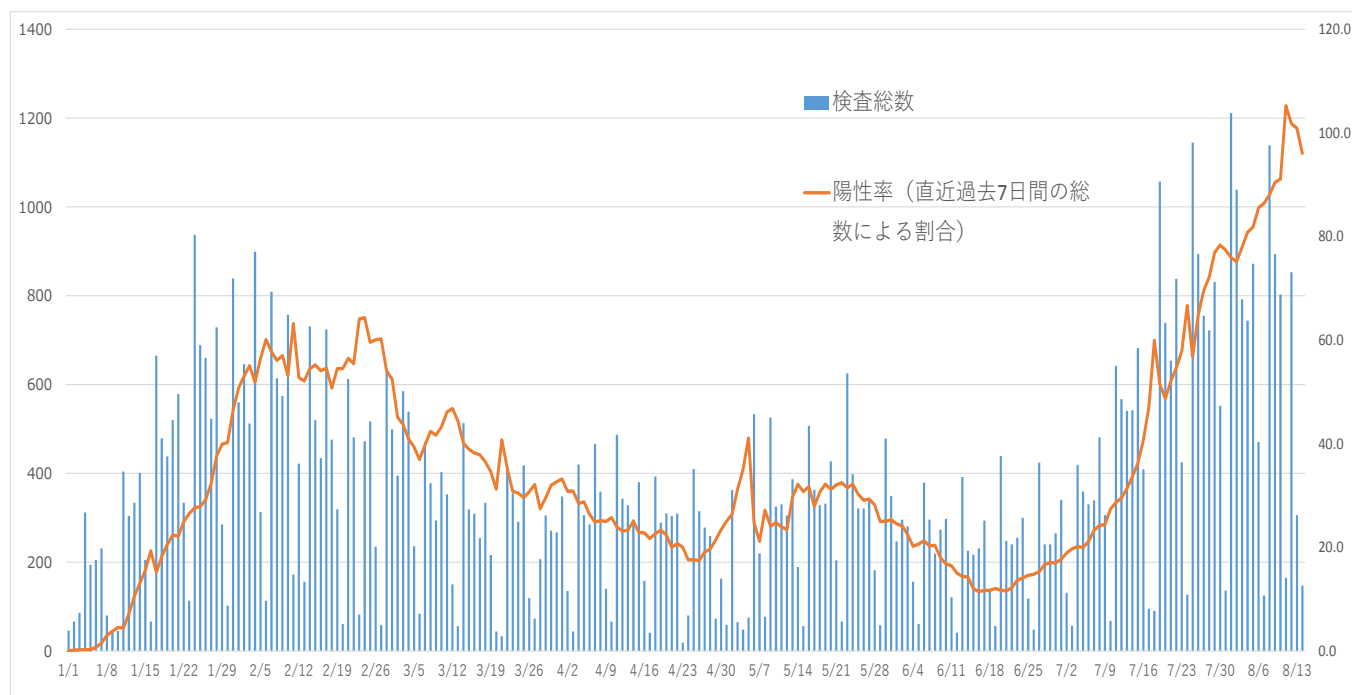
(1) 新規感染患者数【令和4年1月1日～令和4年8月28日】



○第6波が収まりきらないうちに、6月23日より第7波となり、7月に入り第6波を超える勢いで患者数が急増しています。

○第7波の感染拡大は、医療機関が休診となるお盆期間を挟み、2か月近く続いています。

## (2) 検査件数と陽性率【1月1日～8月14日】



○検査件数、陽性率ともに6月中旬から急速に上昇し、7月中旬以降は第6波を大幅に上回り、100%を超えています。

○患者の自己検査をもとに発生届が提出された場合に分母に入らないこと、医療機関からの件数報告が十分でないことが要因となっており、陽性率については今後、掲載しないこととします。

## 2 新規感染患者の状況

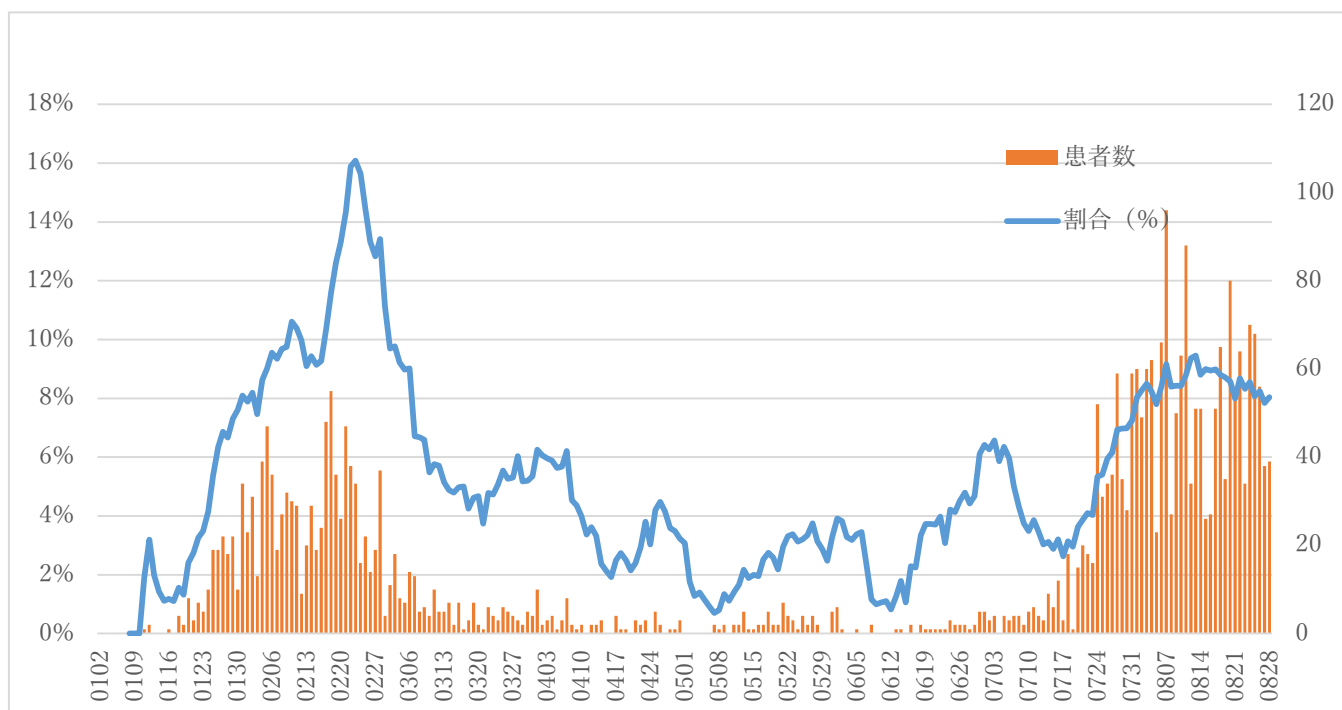
### (1) 年代別 感染者数

(人)

	第7波 (6/23~8/28)	第6波 (1/2~6/22)	第5波 (7/21~12/14)
10歳未満	4,084 (15%)	2,858 (15%)	183 (8%)
10歳代	3,757 (14%)	3,241 (17%)	332 (15%)
20歳代	3,811 (14%)	2,967 (16%)	531 (23%)
30歳代	4,123 (16%)	3,008 (16%)	416 (19%)
40歳代	4,430 (17%)	2,780 (15%)	352 (16%)
50歳代	2,925 (11%)	1,646 (9%)	218 (10%)
60歳代	1,701 (6%)	952 (5%)	95 (4%)
70歳代	1,051 (4%)	645 (3%)	43 (2%)
80歳代	649 (2%)	483 (3%)	52 (2%)
90歳以上	277 (1%)	211 (1%)	19 (1%)
合計	26,808(100%)	18,791(100%)	2,241 (100%)

○20歳代以下が43%を占めています。

### (2-1) 新規感染患者のうち、高齢患者（70歳以上）の占める割合



○6月末からの新規感染者の増加に伴い、高齢者の占める割合は約9%と上昇し、高齢患者が増加しています。

(2-2) 高齢患者の療養場所

第7波における療養場所（令和4年8月28日現在）

医療機関		166人
高齢者施設		56人
宿泊療養施設	70歳代	4人
	80歳代	0人
	90歳代以上	0人
自宅	70歳代	130人
	80歳代	72人
	90歳代以上	32人

○高齢者施設、高齢者が入院する医療機関から多くの感染者が報告されています。

3 療養の状況（8月28日現在）

(1) 療養状況 (人)

合計	入院患者数	宿泊施設入所患者数	自宅療養患者数
3,828人	166人 (4%)	55人 (2%)	3,607人 (94%)

(2) 入院状況

入院患者数	コロナ病床を有する病院	コロナ病床を有しない病院
166人	91人	75人

(3) 愛知県入院状況

入院患者数	うち確保病床 入院患者数	稼働病床使用率	稼働病床数
2,474人	1,614人	93.7%	1,723床

稼働病床数 フェーズ1：1,214床 フェーズ2：1,723床  
緊急フェーズⅠ：1,945床 緊急フェーズⅡ：2,540床

○本市の入院患者について、約8割が高齢患者であり、新型コロナウイルス感染症としては軽症であったとしても、感染を契機に基礎疾患が悪化するなど入院管理が必要となる方が多数を占めています。

※療養の状況については、毎週ホームページで更新しています。

#### 4 宿泊療養施設の状況【県全体】（8月28日現在）

	豊川グランドホテル	蒲郡ホテル	コンフォートホテル豊橋	ホテルルートイン知立	東横INN三河安城駅Ⅱ	東横INN名古屋名駅南	R&Bホテル	ホテルウイングインターナショナル名古屋	バッセルイン栄駅前	東横INN中部国際空港1	ルートイン名古屋栄
客室数(室)	58	114	132	158	246	805	262	224	225	150	363
入室者数(人)	40	52	51	71	115	247	136	105	74	86	119

○ルートイン名古屋栄が8月8日より開設されました。

○全体の稼働率は40%で利用者は増えています。

○豊橋市の方は、主にコンフォートホテル豊橋へご案内しています。

#### 5 療養期間中に死亡したコロナ患者の状況（令和4年1月2日～8月28日）

##### （1）年齢階級別死亡者数

	60歳未満	60歳代	70歳代	80歳代	90歳以上	総計
患者数(人)	39,630	2,653	1,696	1,132	488	45,599
死亡者数(人)	5	5	18	41	34	103
死亡割合	0.0%	0.2%	1.1%	3.6%	7.0%	0.2%

○死亡割合は70歳代から上昇し、90歳代以上では7%と高くなっています。

##### （2）死亡場所

	コロナ病床を有する病院	コロナ病床を有しない病院	高齢者施設	救急（死亡後確認含む）	計
人数	27人 (26%)	35人 (34%)	23人 (22%)	18人 (18%)	103人 (100%)

○第6波から103の方が亡くなりましたが、コロナ病床を有しない病院や高齢者施設において、積極的治療を望まれない方の死亡が全体の約6割を占めています。

○多くは新型コロナウイルスの感染により基礎疾患等が悪化して亡くなるケースです。

## 6 ワクチン接種の状況について

### (1) 豊橋市の接種回数（接種率）

月 日	接種回数（接種率）			
	1 回目	2 回目	3 回目	4 回目
8月26日	293,878 回 (87.9%)	292,032 回 (87.4%)	222,731 回 (66.6%)	63,176 回 (53.3%)

※接種回数については、毎週ホームページで更新しています。

### (2) 年代別接種率（R4.8.26 現在）

人 口 (R4.4.1 現在)		3 回目接種		4 回目接種
		接種者数	接種率	接種者数
5～11 歳	23,458 人	—	—	—
12～19 歳	28,863 人	9,282 人	32.1%	7 人
20～29 歳	39,272 人	18,131 人	46.1%	270 人
30～39 歳	41,939 人	20,969 人	49.9%	385 人
40～49 歳	54,043 人	31,428 人	58.1%	771 人
50～59 歳	51,412 人	36,687 人	71.3%	1,183 人
60～64 歳	21,429 人	17,028 人	79.4%	4,052 人
65 歳以上	97,001 人	89,206 人	91.9%	59,124 人
全体 (12 歳以上)	333,959 人	222,731 人	66.6%	63,176 人
総人口	371,122 人		60.0%	

○接種回数はワクチン接種記録システム(VRS)に登録された件数を、また接種率を算定するための人口は令和 4 年 4 月 1 日現在の 12 歳以上の人数（333,959 人）を使用しています。

※接種回数は、データ抽出時の転出も反映されています。

○4 回目の接種率を算定するための人口は、令和 4 年 4 月 1 日現在の 60 歳以上の人数（118,430 人）を使用しています。

※年代別接種率については、毎月ホームページで更新しています。