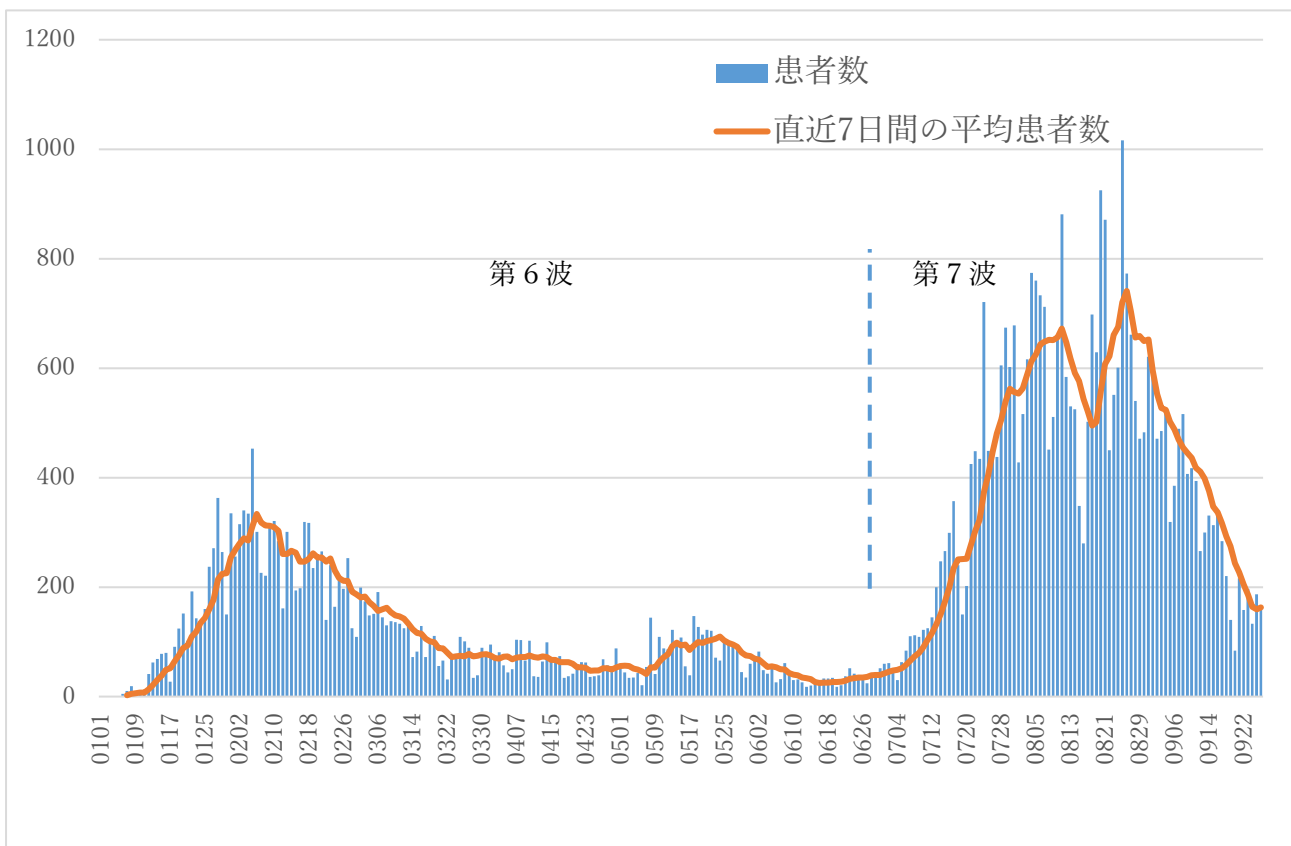


## 豊橋市内における新型コロナウイルス感染症の状況

	期 間	患者数	
第1波	令和2年4月2日～4月25日	7	1～7例目
第2波	7月16日～10月24日	76	8～83例目
第3波	10月30日～3年4月2日	1,101	84～1184例目
第4波	4月3日～7月20日	1,304	1185～2489例目
第5波	7月21日～12月14日	2,241	2490～4732例目
第6波	4年1月2日～6月22日	18,791	4733～23527例目
第7波	6月23日～9月26日	36,730	23528～60258例目
	9月27日～10月4日	821	60259～61079例目

### 1 新規感染患者数・検査件数の推移

#### (1) 新規感染患者数【令和4年1月1日～令和4年9月26日】



○第6波が収まりきらないうちに、6月23日より第7波となり、7月に入り第6波を超える勢いで患者数が急増しました。

○第7波の感染拡大は、お盆期間を挟み、2か月近く続き、9月以降減少してきています。

○9月26日（報告は9月27日）以降は医療機関別の感染患者数の報告となるため、豊橋市民としての感染患者は把握できなくなりました。 今後は、豊橋市内医療機関からの感染患者数として報告していきます。

(2) 市内医療機関の感染患者報告数（令和4年9月27日～令和4年10月4日）

	本市医療機関の日次報告	うち、発生届の提出数（速報値※）
0歳	4（0%）	0
1歳～4歳	30（4%）	1
5歳～9歳	65（8%）	1
10歳～19歳	119（14%）	1
20歳～29歳	129（16%）	10
30歳～39歳	91（11%）	9
40歳～49歳	137（17%）	6
50歳～59歳	103（13%）	8
60歳～64歳	41（5%）	4
65歳～69歳	27（3%）	33
70歳～79歳	49（6%）	50
80歳～89歳	20（2%）	19
90歳以上	6（1%）	8
不明	0（0%）	0
合計	821(100%)	150

※医療機関が HER-SYS で入力した日次報告数を集計したものであり、保健所による発生届確認数は後日集計します。

## 2 新規感染患者の状況

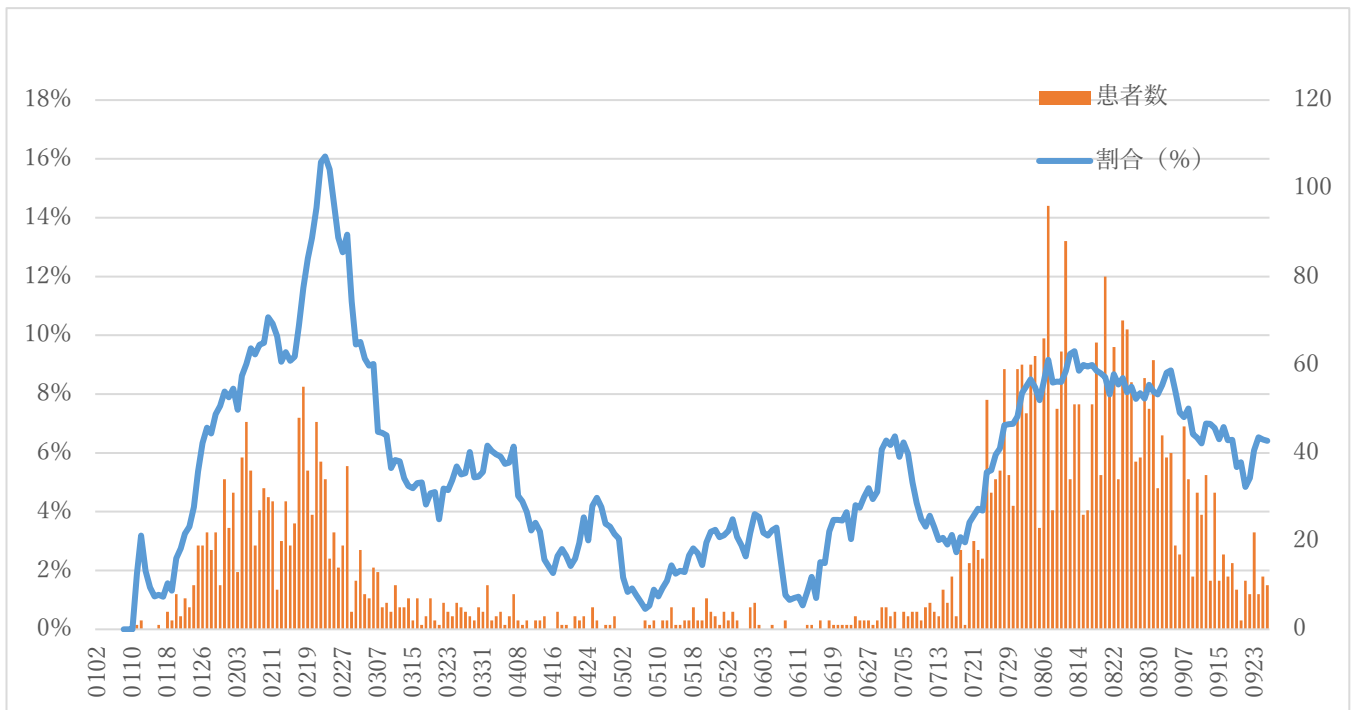
### (1) 年代別 感染者数

(人)

	第7波 (6/23~9/26)	第6波 (1/2~6/22)	第5波 (7/21~12/14)
10歳未満	5,680 (16%)	2,858 (15%)	183 (8%)
10歳代	5,248 (14%)	3,241 (17%)	332 (15%)
20歳代	5,020 (14%)	2,967 (16%)	531 (23%)
30歳代	5,787 (16%)	3,008 (16%)	416 (19%)
40歳代	5,993 (16%)	2,780 (15%)	352 (16%)
50歳代	3,984 (11%)	1,646 (9%)	218 (10%)
60歳代	2,319 (6%)	952 (5%)	95 (4%)
70歳代	1,464 (4%)	645 (3%)	43 (2%)
80歳代	882 (2%)	483 (3%)	52 (2%)
90歳以上	353 (1%)	211 (1%)	19 (1%)
合計	36,730(100%)	18,791(100%)	2,241 (100%)

○20歳代以下が44%を占めています。

### (2) 新規感染患者のうち、高齢患者（70歳以上）の占める割合



○6月末からの新規感染者の増加に伴い、高齢者の占める割合は約9%と上昇しましたが、9月に入り新規感染者が減少するのに伴い、高齢患者の割合も低下しています。

### 3 療養の状況（9月30日現在）

#### （1）宿泊療養施設入所状況

宿泊療養施設入所患者数
8人

#### （2）入院状況

入院患者数	コロナ病床を有する病院	コロナ病床を有しない病院
34人	8人	26人

#### （3）愛知県入院状況

入院患者数	うち確保病床 入院患者数	稼働病床使用率	稼働病床数
693人	483人	28%	1,756床

稼働病床数    フェーズ1：1,214床    フェーズ2：1,756床  
緊急フェーズⅠ：1,945床    緊急フェーズⅡ：2,540床

○本市の入院患者について、全員が高齢患者であり、多くは新型コロナウイルス感染症としては軽症であったとしても、基礎疾患のため入院管理の継続が必要となっている方です。

**※療養の状況については、毎週ホームページで更新しています。**

○9月26日より全数把握が見直され、重症化リスクのある方のみ発生届が提出されることになりました。それに伴い、豊橋市では療養生活サポートセンターを開設し、重症化リスクのない方の相談や、宿泊療養施設や配食サービスの申込の受付をしています。

#### 4 宿泊療養施設の状況【県全体】（9月30日現在）

	豊川グランドホテル	蒲郡ホテル	コンフォートホテル豊橋	ホテルルートイン知立	東横INN三河安城駅Ⅱ	東横INN名古屋名駅南	R&Bホテル	ホテルウイングインターナショナル名古屋	ベッセルイン栄駅前	東横INN中部国際空港1	ルートイン名古屋栄
客室数(室)	58	114	132	158	246	805	262	224	225	150	363
入室者数(人)	9	6	13	22	32	50	36	4	47	11	34

○全体の稼働率は10%で、8月の40%と比較し大幅に低下しています。

○豊橋市の方は、主にコンフォートホテル豊橋へご案内しています。

#### 5 第7波で療養期間中に死亡したコロナ患者の状況（令和4年6月23日～9月30日）

##### (1) 年齢階級別死亡者数

	60歳未満	60歳代	70歳代	80歳代	90歳以上	総計
患者数(人)	31,568	2,309	1,458	878	353	36,566
死亡者数(人)	4	4	13	13	13	47
死亡割合	0.0%	0.2%	0.9%	1.5%	3.7%	0.1%

○死亡割合は高齢になるほど高くなっています。

○第5波の死亡率は1.3%、第6波は0.4%であり、第7波は0.1%と低くなっています。

##### (2) 死亡場所

	コロナ病床を有する病院	コロナ病床を有しない病院	高齢者施設	救急(死亡後確認含む)	計
人数	21人 (45%)	15人 (32%)	4人 (8%)	7人 (15%)	47人 (100%)

○第7波では47の方が亡くなりましたが、コロナ病床を有する病院での死亡が全体の約5割を占めています。

○多くは新型コロナウイルスの感染により基礎疾患等が悪化して亡くなるケースです。

## 6 ワクチン接種の状況について

### (1) 豊橋市の接種回数（接種率）

月 日	接種回数（接種率）			
	1 回目	2 回目	3 回目	4 回目
9 月 30 日	294,433 回 (88.1%)	292,710 回 (87.6%)	227,799 回 (68.2%)	79,540 回 (67.1%)

○接種回数はワクチン接種記録システム(VRS)に登録された件数を、また接種率を算定するための接種者数は令和 4 年 4 月 1 日現在の 12 歳以上の人数（333,959 人）を使用しています。

※接種回数は、データ抽出時の転出も反映されています。

※各年代の接種率は死亡者を除き算出しています。

○4 回目の接種率を算定するための人口は、令和 4 年 4 月 1 日現在の 60 歳以上の人数（118,430 人）を使用しています。

※接種回数については、毎週ホームページで更新しています。

### (2) 年代別接種率（R4.9.30 現在）

人 口 (R4.4.1 現在)		3 回目接種		4 回目接種
		接種者数	接種率	接種者数
5～11 歳	23,458 人	—	—	—
12～19 歳	28,863 人	10,541 人	36.5%	20 人
20～29 歳	39,272 人	19,795 人	50.4%	1,039 人
30～39 歳	41,939 人	22,221 人	53.0%	1,323 人
40～49 歳	54,043 人	32,452 人	60.0%	2,287 人
50～59 歳	51,412 人	37,457 人	72.9%	3,127 人
60～64 歳	21,429 人	17,208 人	80.3%	8,441 人
65 歳以上	97,001 人	86,698 人	89.4%	70,996 人
年齢不明		1,427 人		103 人
全体 (12 歳以上)	333,959 人	227,799 人	68.2%	87,336 人
総人口	371,122 人		61.4%	

※年代別接種率については、毎月ホームページで更新しています。