

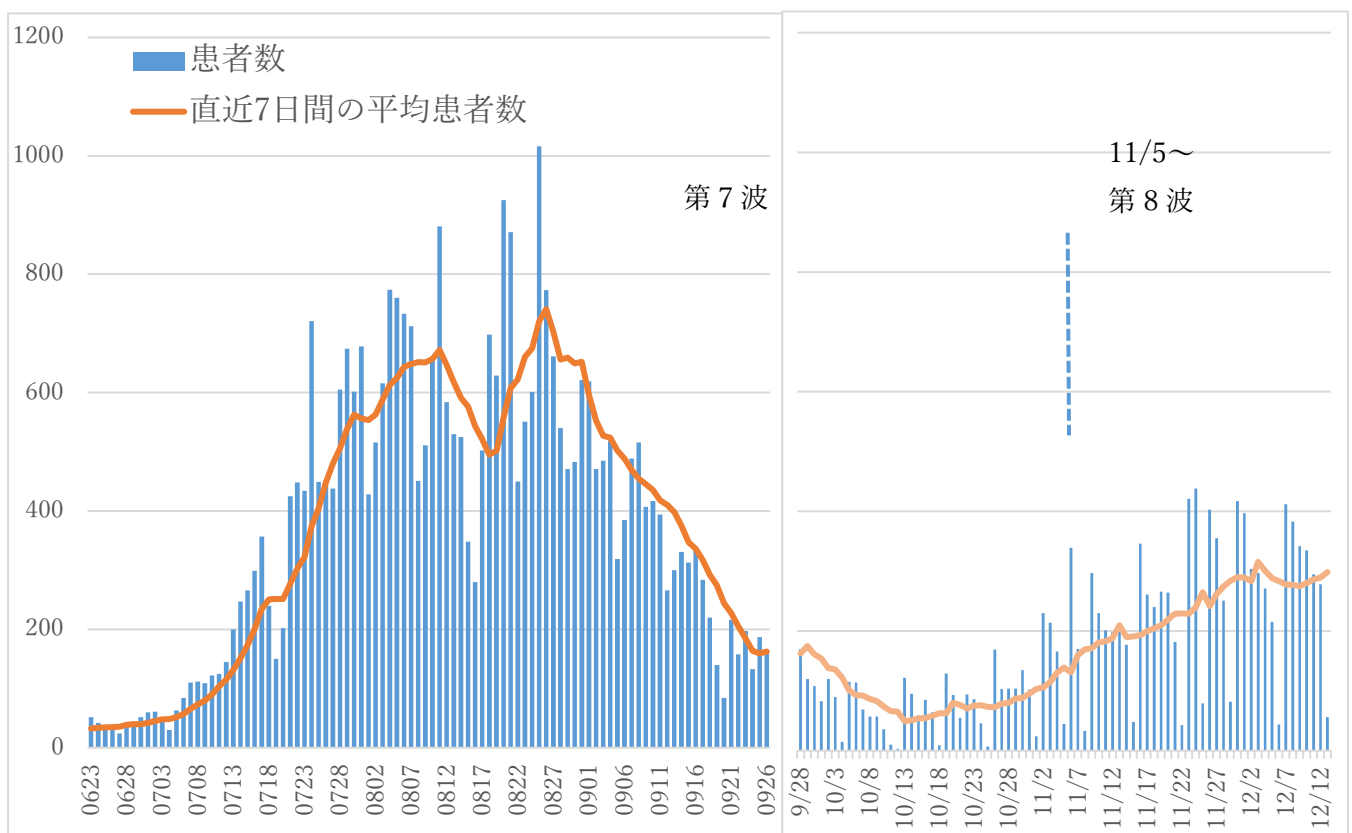
豊橋市内における新型コロナウイルス感染症の状況

◆9月27日以降は医療機関別の感染患者数の報告となり、豊橋市民としての感染患者数は把握できなくなりました。豊橋市内医療機関からの感染患者数として報告しています。

	期 間	患者数	
第1波	令和2年4月2日～4月25日	7	1～7例目
第2波	7月16日～10月24日	76	8～83例目
第3波	10月30日～3年4月2日	1,101	84～1184例目
第4波	4月3日～7月20日	1,304	1185～2489例目
第5波	7月21日～12月14日	2,241	2490～4732例目
第6波	4年1月2日～6月22日	18,791	4733～23527例目
第7波	6月23日～9月26日	36,730	23528～60258例目
	◆ 9月27日～11月4日	3,507	60259～63765例目
第8波	◆11月5日～12月12日	6,337	63766～70102例目

1 新規感染患者数

新規感染患者数【令和4年6月23日～令和4年12月12日】



○11月5日から第8波とし、第7波の勢いではありませんが現在もゆるやかな増加傾向が続いています。

2 年代別 感染者数

(人)

	第8波 ◆ (11/5~12/12)	第7波 ◆		第6波 (1/2~6/22)
		◆ (9/27~11/4)	(6/23~9/26)	
10歳未満	809 (13%)	376(11%)	5,680 (16%)	2,858 (15%)
10歳代	1,016 (16%)	476(14%)	5,248 (14%)	3,241 (17%)
20歳代	854 (13%)	486(14%)	5,020 (14%)	2,967 (16%)
30歳代	862 (14%)	486(14%)	5,787 (16%)	3,008 (16%)
40歳代	1,005 (16%)	567(16%)	5,993 (16%)	2,780 (15%)
50歳代	670 (11%)	433(12%)	3,984 (11%)	1,646 (9%)
60歳代	480 (8%)	254(7%)	2,319 (6%)	952 (5%)
70歳代	341 (5%)	240(7%)	1,464 (4%)	645 (3%)
80歳代	219 (3%)	142(4%)	882 (2%)	483 (3%)
90歳以上	81 (1%)	47(1%)	353 (1%)	211 (1%)
合計	6,337 (100%)	3,507 (100%)	36,730(100%)	18,791(100%)

○第8波の高齢患者（70歳以上）の割合については、全体の9%となっています。

3 療養の状況（12月11日現在）

（1）宿泊療養施設入所状況

宿泊療養施設入所患者数
16人

（2）入院状況

入院患者数	コロナ病床を有する病院	コロナ病床を有しない病院
137人	88人	49人

（3）愛知県入院状況

入院患者数	うち確保病床 入院患者数	稼働病床使用率	稼働病床数
1,811人	1,203人	71%	1,690床

稼働病床数 フェーズ1：1,108床 フェーズ2：1,690床
緊急フェーズⅠ：1,948床 緊急フェーズⅡ：2,540床

※療養の状況については、毎週ホームページで更新しています。

4 宿泊療養施設の状況【県全体】（12月11日現在）

	蒲郡 ホテル	コンフォ ートホテ ル 豊橋	ホテル ルートイ ン 知立	東 横 INN 三 河安城 駅Ⅱ	東 横 INN 名 古屋 名駅南	R & B ホテル	ホテルウイ ングインタ ーナショナ ル名古屋	バッセ ル イン 栄 駅前	東横 INN 中部国際 空港1	ルート イン 名古屋 栄
客室 数 (室)	114	132	158	246	805	262	224	225	150	363
入室 者数 (人)	22	28	70	93	119	114	59	75	58	75

○全体の稼働率は26%で、11月は10%でした。

5 第7～8波で療養期間中に死亡したコロナ患者の状況（令和4年6月23日～12月12日）

(1) 年齢階級別死亡者数

	60歳 未満	60歳代	70歳代	80歳代	90歳 以上	総計
患者数(人)	39,752	3,053	2,045	1,243	481	46,574
死亡者数(人)	4	5	20	23	21	73
死亡割合	0.0%	0.2%	0.9%	1.7%	4.0%	0.1%

○死亡割合は高齢になるほど高くなっています。

○第5波の死亡率は1.3%、第6波は0.4%であり、第7波は0.1%と低くなっています。

(2) 死亡場所

	コロナ病床を 有する病院	コロナ病床を 有しない病院	高齢者施設	救急（死亡後 確認含む）	計
人数	39人 (53%)	18人 (25%)	6人 (8%)	10人 (14%)	73人 (100%)

○第7～8波では73人の方が亡くなりましたが、コロナ病床を有する病院での死亡が全体の約5割を占めています。

○多くは新型コロナウイルスの感染により基礎疾患等が悪化して亡くなるケースです。

6 ワクチン接種の状況について

(1) 豊橋市の接種回数（接種率）

月 日	接種回数（接種率）			
	1 回目	2 回目	3 回目	4 回目
12 月 9 日	295,351 回 (88.4%)	293,626 回 (87.9%)	232,878 回 (69.7%)	125,256 回 (37.5%)

○接種回数はワクチン接種記録システム(VRS)に登録された件数を、また接種率を算定するための接種者数は令和 4 年 4 月 1 日現在の 12 歳以上の人数（333,959 人）を使用しています。

※接種回数は、データ抽出時の転出も反映されています。

※各年代の接種率は死亡者を除き算出しています。

※接種回数については、毎週ホームページで更新しています。

(2) 年代別接種率（R4.12.9 現在）

人 口 (R4.4.1 現在)		3 回目接種		4 回目接種
		接種者数	接種率	接種者数
5～11 歳	23,458 人	—	—	—
12～19 歳	28,863 人	11,164 人	38.6%	1,529 人
20～29 歳	39,272 人	20,810 人	52.9%	3,938 人
30～39 歳	41,939 人	23,058 人	54.9%	5,467 人
40～49 歳	54,043 人	33,052 人	61.1%	10,456 人
50～59 歳	51,412 人	38,212 人	74.3%	15,970 人
60～64 歳	21,429 人	17,484 人	81.5%	11,586 人
65 歳以上	97,001 人	86,885 人	89.5%	75,770 人
年齢不明		2,213 人		540 人
全体 (12 歳以上)	333,959 人	232,878 人	69.7%	125,256 人
総人口	371,122 人		62.7%	

※年代別接種率については、毎月ホームページで更新しています。

7 年末年始に向けて

○抗原定性検査キットや咳止め・解熱鎮痛剤などの常備薬を購入し、発熱等の体調不良時に備えてください。

○「換気」を中心としたマスクの着用、手洗いなど基本的な感染対策を続けてください。

年末年始 新型コロナウイルス感染症 セルフチェック等対応フロー

- ①症状が軽ければ、市販薬を使いながら自宅療養
- ②抗原検査キットでチェック！

☞ 陽性の場合下記フロー ☞

- 『重症化リスクあり』とは？
- 65歳以上
 - 入院を要する
 - 次のいずれかに該当
 - ・新型コロナ治療薬の投与が必要
 - ・酸素投与が必要
 - 妊婦

重症化リスクがない方でも、
症状が重い場合は
受診をお願いします！

重症化リスクなし
薬局などで購入できる一般
用医薬品を活用し体調管理
自宅療養

体調悪化の時は
相談！

重症化リスクあり
医療機関受診！

診断されたら

重症化リスクあり

重症化リスクなし

保健所が健康観察
のため、連絡します

患者が自ら
情報を登録

希望・必要
に応じて配
食等の申し
込み

豊橋市療養生活
サポートセンター

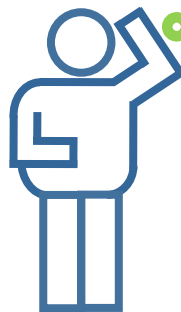
(年末年始も対応)
(☎:リーフレットに記載)

- ・配食の受付
- ・宿泊療養施設への入所調整
- ・電話相談対応や受診勧奨
- ・感染者からの相談を受けます

豊橋市受診・相談センター
(年末年始も24時間対応)

☎0532-39-9119

- 重症化リスクのある方は、医療機関受診を勧奨
- 感染確認はしていないが症状のある方の相談
- 看護師の対応で安心



「新型コロナに感染した
かも…？」と思ったら？

- ①セルフチェック！
- ②セルフケア！