

## 3つの「まちなか」イベントを巡ってみよう！

まちなかの賑わい創出のため、地元商店街・地元協議会と連携しながら、初開催のおさんぽマルシェをはじめ、道路や公園の公共空間を活用した3つのイベントを同日に開催します！

まちなかをゆっくり歩きながら、6月12日（日）はまちなかを1日満喫しましょう！

### ①：豊橋まちなか歩行者天国 . . . . . 資料1

イベント時間：11:00～16:00

（交通規制時間：10:00～17:00）

場所：広小路一丁目・二丁目、ときわアーケード

出店数：35店

### ②：おさんぽマルシェ . . . . . 資料2

イベント時間：11:00～16:00

場所：萱町通り

出店数：20店

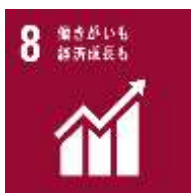
### ③：公園にキッチンカーがやってくる♪ . . . 資料3

イベント時間：10:00～16:00

場所：松葉公園

出店数：6店

※各イベントの詳細は資料1～3をご覧ください。



問合先 豊橋市

資料①・②⇒まちなか活性課 課長補佐：田村 亨

0532-55-8101 [machinaka@city.toyohashi.lg.jp](mailto:machinaka@city.toyohashi.lg.jp)

資料③ ⇒公園緑地課 課長補佐：村田 恭一

0532-51-2656 [koenryokuchi@city.toyohashi.lg.jp](mailto:koenryokuchi@city.toyohashi.lg.jp)

## ホコ天限定のスペシャルメニューを楽しもう♪

# 豊橋まちなか歩行者天国「1・2Coin ホコ天～Sweets&Cold フェス～」を開催！

夏目前！甘～いスイーツと暑くなる時期に嬉しいひんやり料理が大集合！青空のもと歩行者天国を楽しもう！

- 日 時 令和4年6月12日（日）  
（イベント時間）11：00～16：00  
（交通規制）10：00～17：00
- 場 所 広小路通一丁目・二丁目、ときわアーケード
- 内 容 別添チラシをご参照ください
- その他 雨天中止

（中止の場合は前日6月11日（土）18時に豊橋まちなか情報ステーションのHP及びInstagramに掲載）

### ポイント① 1Coin、2Coin で楽しめる！

ホコ天のためだけに、まちなかのお店やキッチンカー35店舗が1Coin、2Coin（100円、500円、1,000円）で楽しめるスペシャルメニューを準備してお出迎え♪また、一部のお店では「Sweets&Cold フェス」に合わせた特別メニューもご用意！お好みに合わせてお楽しみ下さい！

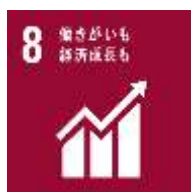
### ポイント② 抽選会も実施！

今回も外れ無しの抽選会を実施します！参加方法は以下のとおりです！

- ・1・2Coin ホコ天参加店舗にて飲食・購入すると、各店舗にて500円毎にシールを1枚ずつ配布します。
- ・シールを貼るための台紙は、検温を兼ねて、案内所（広小路1丁目）、本部（広小路2丁目）にて配布予定です。
- ・シール2枚（合計1,000円）を集めると1回引くことができます。1人最大5回まで。

#### 【新型コロナウイルス感染症対策について】

- ・体調の優れない方は来場をお控えください。
- ・こまめな消毒等にご協力ください。
- ・案内所（広小路1丁目）、本部（広小路2丁目）での検温にご協力ください。
- ・「豊橋市新型コロナ通知システム」のQRコードを掲示しますのでご登録ください。  
※QRコードは棚デンソーウェブの登録商標です。
- ・道路上には、イスやテーブルを配置します。同一グループで同一テーブル4人以内でご利用ください。
- ・大きな声を発しないようにしてください。
- ・会話をする場合は、マスクの着用にご協力ください。



問合せ先 豊橋市 まちなか活性課 課長補佐：田村 亨  
0532-55-8101 / [machinaka@city.toyohashi.lg.jp](mailto:machinaka@city.toyohashi.lg.jp)



春の豊橋 まちなか 歩行者天国

2022  
6.12 日

AM11時～PM4時  
(交通規制AM10時～PM5時)

雨天中止

# ワン 1.2Coin ホコ天

## Sweets & Cold フェス

夏目前!

甘～いスイーツと  
暑くなる時期に嬉しい  
ひんやり料理が大集合!  
青空の下お好みに合わせて  
お楽しみください♪

ところ 広小路1・2丁目・ときわアーケード

ホコ天会場および参加店舗マップ

歩行者天国&  
交通規制実施エリア



in松葉公園  
公園に  
キッチンカー  
がやってくる♪  
開催時間 AM10:00～PM4:00  
萱町通りにて... 同日開催  
おさんぽマルシェ  
開催時間 AM11:00～PM4:00

抽選会  
開催!  
景品はもうご期待!  
参加のための台紙は、案内所・本部  
にて検温と引き換えに配付します。  
※店舗詳細や抽選会への  
参加方法は裏面へ

28 豊橋市  
収集業務課の  
パッカー車・  
ミニパッカー車  
もやってくる!

新型コロナウイルス感染症対策について

- 体調の優れない方は来場をお控えください。
- マスクの着用、こまめな消毒等にご協力ください。
- 案内所(広小路1丁目)、本部(広小路2丁目)での検温にご協力ください。
- 「豊橋市新型コロナ通知システム」のQRコードを掲示しますので、ご登録下さい。  
※QRコードは検温センサーの登録商標です。
- 道路上には、イスやテーブルを配置します。同一グループで同一テーブルに4人以内でご利用ください。
- 大きな声を発しないようにしてください。
- 会話をする場合は、マスクの着用にご協力ください。

おでかけは  
公共交通で  
渥美線・市内線・豊鉄バス  
家から使えるおトクな切符で行こう!

詳しくはこちらを  
ご覧ください

モビリティ・マネジメント

豊橋HP



# ワンツ 1.2Coinホコ天

Sweets & Coldフェス

## 参加店舗兼 抽選会対象店舗一覧

景品は乞うご期待!

<b>1</b> 久遠チョコレート 豊橋本店 ☎53-5577 <b>500</b> 特別 MENU 限定テリーヌ3枚セット 	<b>2</b> QUON CHOCOLATE DEMI-SEC ☎39-3703 <b>500</b> 特別 MENU アイスショコラショー&クオンシェプレーンのセット	<b>3</b> 太陽堂 ☎52-8825 <b>500</b> 腕時計電池交換 <b>1000</b> ●スマホ、メガネ他のガラスコーティング ●ブローチ、ピアスアクセサリー各種	<b>4</b> カラーショップ紅屋 ☎53-7837 <b>1000</b> 2,900円~6,900円の商品を1,000円で販売します	<b>5</b> ワルツ 豊橋トキワ店 ☎53-2802 <b>100</b> ウォーカーショートブレッドクッキー各種 <b>500</b> ロータスキャラメルビスケット(50枚入) <b>1000</b> ワルツ菓子よりどり3個セット
<b>6</b> セブンイレブン 豊橋駅東店 ☎55-0002 <b>100</b> あらびきソーセージ 	<b>7</b> 広小路でんでん ☎52-2764 <b>100</b> ヤマサ揚げ <b>500</b> おでん	<b>8</b> まえしろ ☎54-0681 <b>500</b> 沖縄そば <b>1000</b> 生マグロ 特別 MENU 沖縄ハイボール等の各種アルコール	<b>9</b> 三河屋 ☎52-4783 <b>500</b> 超辛口の日本酒を各種一杯売りにて提供 	<b>10</b> 居酒屋 どんべえ ☎55-1845 <b>100</b> おつまみ串 <b>500</b> ●生ビール ●ハイボール ●唐揚げ <b>1000</b> 生ビールセット
<b>11</b> 酒の肴とせいろ料理 い子い ☎53-3008 <b>500</b> ●生ビール ●ハイボール ●レモンサワー ●かき氷	<b>12</b> イタリア食堂がぶ飲みワイン ドパール ☎56-1586 <b>500</b> コロナビール <b>1000</b> 当店一番人気のマルゲリータ	<b>13</b> 大衆酒場 ほなか ☎22-8401 <b>500</b> ●ベルギーワッフルのクリームチーズサンド ●鶏モモ肉のステーキ <b>1000</b> 飛騨牛の手まり寿司	<b>14</b> カダンス ☎55-0221  <b>500</b> ●マスク(大・中・小) ●500円OFF 	<b>15</b> 呉服の紅屋 ☎53-6835 <b>1000</b> 綿大判風呂敷
<b>16</b> メガネの杉浦 ☎53-5556 <b>1000</b> 強力くもり止め 	<b>17</b> セブンイレブン 豊橋広小路二丁目店 ☎52-1507 <b>100</b> あらびきソーセージ	<b>18</b> 子供服 キッズモンスター 本店 ☎52-8048 <b>1000</b> 税込み1,000円ポッキリワゴンSALE 	<b>19</b> コスキッチン <b>1000</b> タンドリーチキン 特別 MENU 冷やし焼き芋	<b>20</b> Teafull Newyork <b>500</b> 特別 MENU ●抹茶ラテ ●ほうじ茶ラテ
<b>21</b> とらのこ <b>500</b> ●焼きバゲットのオープンサンド(カニトースト・バジルシーフード・鶏たまごネーズ/各500円) ●生ビール ●角ハイ <b>1000</b> 和牛肉どてめし 特別 MENU ●焼きバゲットのオープンサンド(小倉トースト・チョコバナナ/各500円) ●生ビール ●角ハイ	<b>22</b> ジェラートサンタ <b>500</b> 特別 MENU ソフトカップ 	<b>23</b> SUMO kitchen <b>500</b> ●ヤンニョムチキンSサイズ ●ハニーマスタードチキンSサイズ ●プレーンチキンSサイズ <b>1000</b> ●ヤンニョムチキンMサイズ ●ハニーマスタードチキンMサイズ ●プレーンチキンMサイズ 特別 MENU ●韓国ドリンク ●マッコリ ●生マッコリ	<b>24</b> フェニックス楽市 <b>1000</b> 特別 MENU ジャンボフランクフルトとビールセット 	<b>25</b> sora1-na café <b>500</b> 特別 MENU 米粉パンケーキ(ごろごろ果実のイチゴソース・ダブルチョコレート)
<b>26</b> AMBER'S 豊橋店 <b>500</b> ●ホットドッグ ●ローチーナゲット(5個入り) <b>1000</b> チーズバーガー 特別 MENU 地元農家さんの果実を使ったオリジナルスムージー	<b>27</b> ハイヤーワークス <b>500</b> フィッシュ&チップス 特別 MENU ソフトクリーム 	<b>29</b> ROLLS ROYCE SILVER RACE <b>500</b> 特別 MENU 清涼感たっぷりモヒート	<b>30</b> 唐揚げのスズヒロ <b>500</b> 大きい唐揚げ並盛(3個) 特別 MENU 甘辛チキン	<b>31</b> 設楽特販 <b>500</b> ●大アマゴの塩焼き ●大鮎塩焼き 特別 MENU 地元産のフルーツ大福
<b>32</b> 蕎麦匠まつや ☎52-4950 <b>1000</b> 特別 MENU 自家製錦爽鶏ハムのサラダそばうどん(冷のみ) 	<b>33</b> お肉とお野菜 あら川 ☎56-3339 <b>500</b> 特別 MENU あら川手作りわらび餅	<b>34</b> オカモーターズ <b>500</b> 特別 MENU 甘辛チキン+ミニサラダ 	<b>35</b> chef's garden <b>500</b> 鉄板焼きそば <b>1000</b> 飛騨牛カレー 特別 MENU 季節のフルーツスムージー	<b>36</b> ティースタンドRob&パーラー HANAKO <b>500</b> 特別 MENU カップパンケーキ <b>1000</b> 特別 MENU パンドラBOX(3個入)

上記メニューは、ホコ天限定メニューです。上記以外にも各店舗では、通常メニューを取り扱っています。

※特別MENUというアイコンは、サブテーマの「Sweets&Cold」に沿った限定メニューを指しています。(金額は1.2Coinとは限りません)

### 抽選会の参加方法について

- 上記1~36の店舗が抽選会の対象店舗です。
- 抽選会には、台紙を持っている方で、上記対象店舗で飲食・購入された方がご参加いただけます。
- シールが2枚以上たまったら、ホコ天案内所(広小路一丁目)にて台紙と引き換えに引くことができます。

※台紙は、検温を兼ねて、歩行者天国会場内の案内所(広小路一丁目)、本部(広小路二丁目)にて配付予定です。

※台紙に枠が10枠あり、500円で1枠分(シール1枚分)です。

※1,000円(シール2枚分)で1回引けます。 ※1人最大5回まで引くことができます。





## 萱町通りで「おさんぽマルシェ」を初開催！

ストリートデザイン事業（※1）で綺麗に整備された萱町通りの歩道上で、マルシェを開催します！

萱町通りの沿道のお店や歩道に出店したお店を巡り、友人や家族、大切な人とまちなかを『おさんぽ』してみませんか♪

- 日 時 令和4年6月12日（日）11：00～16：00
- 場 所 萱町通り（松葉公園南側から駅前大通まで）
- 共 催 萱町通みち・まちづくり協議会、豊橋市都市計画部まちなか活性課
- 内 容 別添チラシをご参照ください
- その他 雨天中止（中止の場合は前日6月11日（土）18時に豊橋まちなか情報ステーションのHP及びInstagramに掲載）

### ポイント1

- ・歩道には、ウッドアクセサリ等の手メイド雑貨、花苗の販売や檜の折りたたみテーブルのワークショップ等、20店舗が出店！

### ポイント2

- ・地元の3つの発展会有志で協議会を設立。協議会が出店者を集め、ついに実現！

<新型コロナウイルス感染症対策について>

- ・体調の優れない方は来場をお控えください。
- ・こまめな消毒等にご協力ください。
- ・「豊橋市新型コロナ通知システム」のQRコードを掲示しますのでご登録ください。  
※QRコードは株式会社デンソーウェーブの登録商標です。
- ・大きな声を発しないようにしてください。
- ・会話をする場合は、マスクの着用にご協力ください。

※1…中心市街地における通りの景観や歩く環境を向上させることで、「歩く楽しみ」という新たな魅力を加え、来街・居住の促進と回遊性を高めることを目的に実施。

### 【萱町通り】



8 働きがいも  
経済成長も



17 パートナーシップで  
目標を達成しよう



問合せ 豊橋市 まちなか活性課 課長補佐：田村 亨  
0532-55-8101 / [machinaka@city.toyohashi.lg.jp](mailto:machinaka@city.toyohashi.lg.jp)





おさんぽマルシェとは、  
 萱町通りの沿道のお店とともに  
 歩道に素敵なお店が並ぶ、  
 1日限りのマルシェのイベント。  
 ストリート  
 通りを「おさんぽ」感覚で歩いてみてね♪

6月12日(日)

11:00~16:00  
 雨天中止

萱町通り



同日開催

 広小路1・2丁目・ときわアーケード 開催時間 11:00~16:00	 松葉公園 開催時間 10:00~16:00
---	------------------------------

まちなかへお出かけの際は  
 公共交通機関をご利用ください!



主催 萱町通みち・まちづくり協議会  
 共催・問い合わせ 豊橋市 都市計画部 まちなか活性課 TEL.0532-55-8101

新型コロナウイルス感染症や天候の状況により、急遽中止・変更となる場合があります。  
 ※中止の場合は、前日 18:00 までに右記ホームページ・Instagram でお知らせします。

新型コロナウイルス感染症対策について

- ・体調の優れない方は来場をお控えください。
- ・マスクの着用、手指の消毒にご協力ください。
- ・「豊橋市新型コロナ通知システム」QRコードを掲示しますので登録ください。※QRコードは(株)デンソーウェブの登録商標です。

イベント情報は  
 コチラから▶  
 豊橋まちなか  
 情報ステーションHP

ご来場の  
 皆様へ



# 出店案内 booth information

## 雑貨 goods



1 **Loom**  
オリジナルウェア  
バッグ、ミリタリー雑貨等



16 **a mongout**  
アクセサリ



9 **cotoli**  
ウッドアクセサリ



20 **L.CrafterSW**  
レザープレスマット



18 **Ri・bon**  
布マスク  
手作りポケットティッシュケース  
【ワークショップ】  
クラフトテープの小物入れづくり

10 **most blue**  
レザークラフト

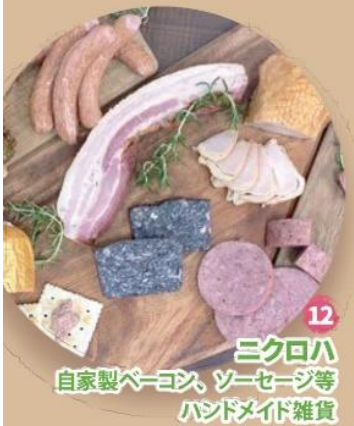


14 **江戸っ子**  
手作りバッグ、ポーチ  
ブローチ、アクセサリ等



13 **Fくみ**  
布小物  
髪飾り、かご

## 食品 food



12 **ミクロハ**  
自家製ベーコン、ソーセージ等  
ハンドメイド雑貨



4 **ベーグルSan.**  
ベーグル各種、ベーグルサンド



11 **patisserie kogawa**  
お菓子



15 **sogood coffee&bake**  
焼菓子

## 花 flower



17 **NANI NANI**  
花苗



3 **mitra**  
リース  
ブーケ  
スワッグ等

## その他 other



19 **Faa**  
ソウルカラー診断



8 **安形建築**  
【ワークショップ】  
檜の折りたたみテーブルづくり等



2 **エニシング**  
前掛け



7 **第一無線**  
中古レコード



5 **アート書家 影**  
CanvasBoard ハート書



6 **松井食器**  
陶器、ガラス製品



おさんぽマルシェ直標

## map



松葉公園



萱町通り



1  
2  
3  
4  
5



15  
16



6  
7  
8  
9  
10  
11  
12

広小路通り

ホコ天会場

13

駅前大通り

14



17  
18  
19  
20

※本紙に掲載している写真は一部イメージが含まれます。



まちなかを回遊して楽しもう♪

## 公園にキッチンカーがやってくる♪ (in 松葉公園)

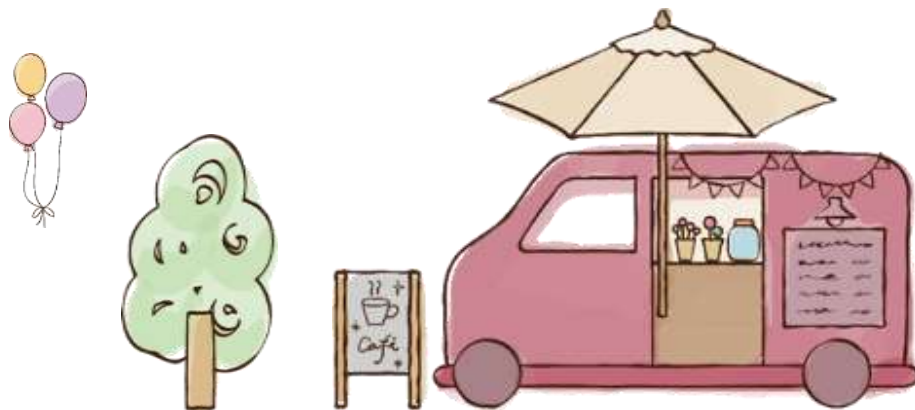
6月12日（日）に、松葉公園にキッチンカーが出店します。初夏の公園でステージを楽しみながらグルメとスイーツを満喫し、まちなかを散策しましょう！

- 日時 令和4年6月12日（日）10:00～16:00
- 場所 松葉公園（北側ステージ付近）
- 内容 別添チラシをご参照ください
- その他 雨天中止

（中止の場合は6月11日（土）18時に豊橋市役所公園緑地課 HP に掲載）

### ポイント

- ・ホコ天、おさんぽマルシェと同日開催！まちなかを回遊し、まちなかを美味しく盛り上げます！
- ・バンド演奏等の民間イベントとコラボ！（松葉公園ステージ）
- ・市内公園初出店のフルーツサンドや、冷やし焼き芋等6店舗が出店予定！



<新型コロナウイルス感染症対策について>

- ・体調の優れない方はご来場を控えてください。
- ・手指の消毒にご協力ください。
- ・会話をする場合は、マスクの着用にご協力ください。
- ・「豊橋市新型コロナ通知システム」のQRコードを掲示しますのでご登録ください。  
※QRコードは株式会社デンソーウェーブの登録商標です。

<問合せ先> 都市計画部公園緑地課 課長補佐 村田（電話 51-2656）



初夏の公園で  
美味しいグルメを満喫しよう！

# 松葉公園にキッチンカーが

公園ステージでバンド  
演奏あり♪

## やってくる！

まちなかでも  
イベント開催！

豊橋まちなか  
歩行者天国  
(広小路通り)

豊橋  
まちなか  
歩行者天国



おさんぽ  
マルシェ  
(萱町通り)



とき 6月12日(日) 10:00~16:00

ところ 松葉公園 (北側ステージ付近)

おみせ フルーツサンド、冷やし焼き芋、かき氷、  
焼きそば、ロコモコ、カレー (予定)



キッチンカー会場

おでかけは  
公共交通で

渥美線・市内線・豊鉄バス

家から使えるおトクな切符で行こう！



モビリティ・マネジメント



詳しくはコチラをご覧ください (豊鉄HPへ) →



問合せ

豊橋市役所 公園緑地課  
☎ 0532-51-2434

豊橋まちなか歩行者天国、おさんぽマルシェ同時開催！

とき : 令和4年6月12日(日) 11:00~16:00

ところ : 広小路一丁目・二丁目、ときわアーケード (豊橋まちなか歩行者天国)  
萱町通り (おさんぽマルシェ)

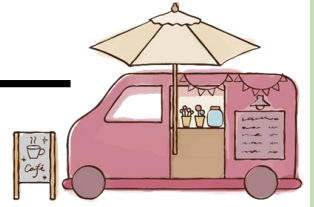
お問い合わせ先

豊橋まちなか歩行者天国 : 広小路歩行者天国実行委員会 (事務局 : 豊橋市まちなか活性課内)  
おさんぽマルシェ : 豊橋市まちなか活性課

☎ 0532-55-8101



# 出店者及びメニュー



みなせん



かき氷300円～

ダイワスーパー



フルーツサンド  
380円～

Locos Paina



ロコモコ 700円

くらや



焼きそば500円

芋ひさ



焼き芋他  
芋スイーツ  
450円～

食べるわくわくを  
世界中に



コク旨！豊橋  
チキンカレー  
700円～



- ・体調の優れない方は来場をお控えください
- ・会話をする際はマスク着用にご協力ください
- ・手指の消毒にご協力ください
- ・「豊橋市新型コロナ通知システム」のQRコードを掲示しますのでご登録ください。※QRコードは株式会社デンソーウェーブの登録商標です。

出店予定店舗



← 詳細は豊橋市役所公園緑地課HPよりご確認ください。