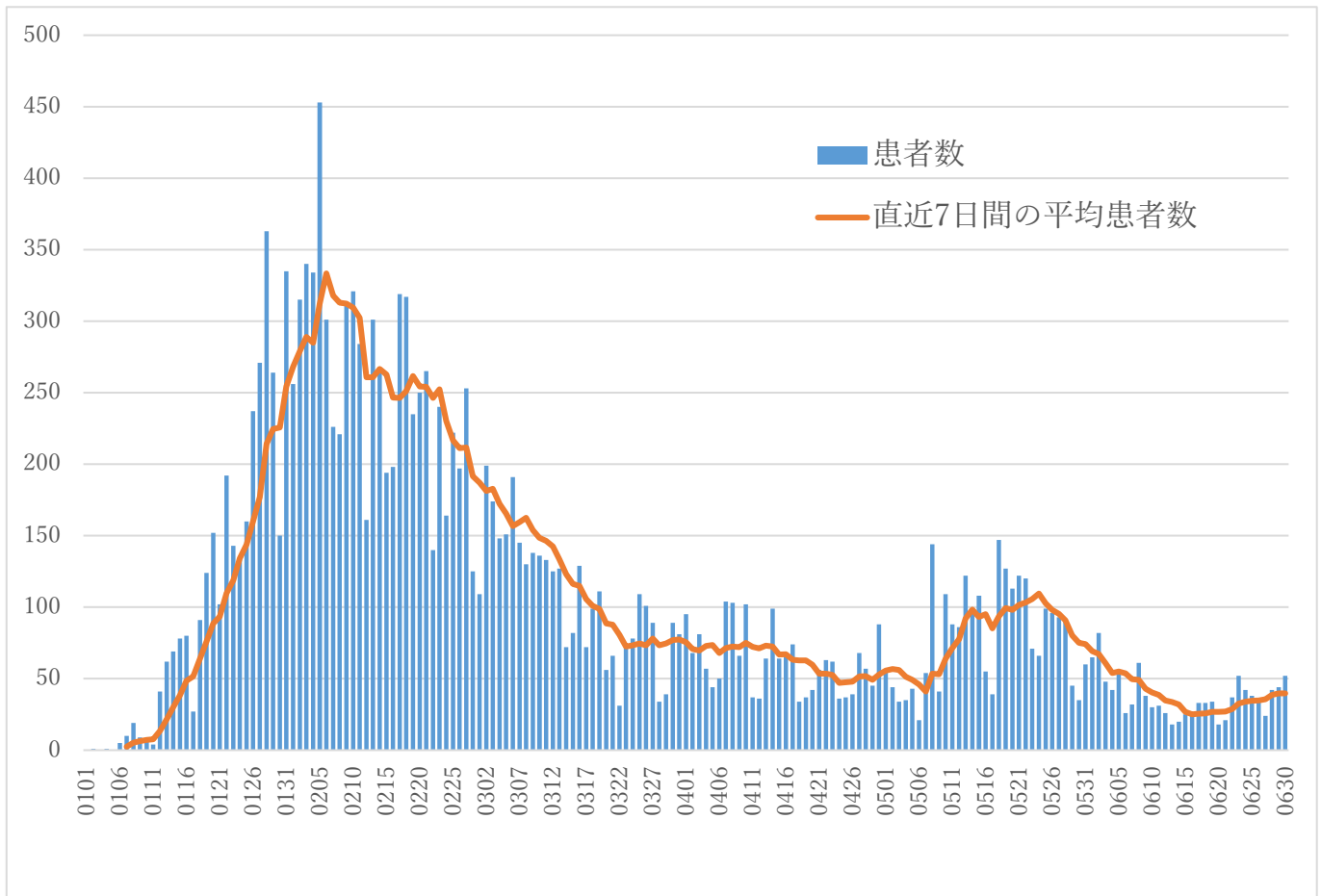


豊橋市内における新型コロナウイルス感染症の状況

	期 間	患者数	
第1波	令和2年4月2日～4月25日	7	1～7例目
第2波	7月16日～10月24日	76	8～83例目
第3波	10月30日～3年4月2日	1,101	84～1184例目
第4波	4月3日～7月20日	1,304	1185～2489例目
第5波	7月21日～12月14日	2,241	2490～4732例目
第6波	4年1月2日～6月30日	19,121	4733～23857例目

1 新規感染患者数・検査件数の推移

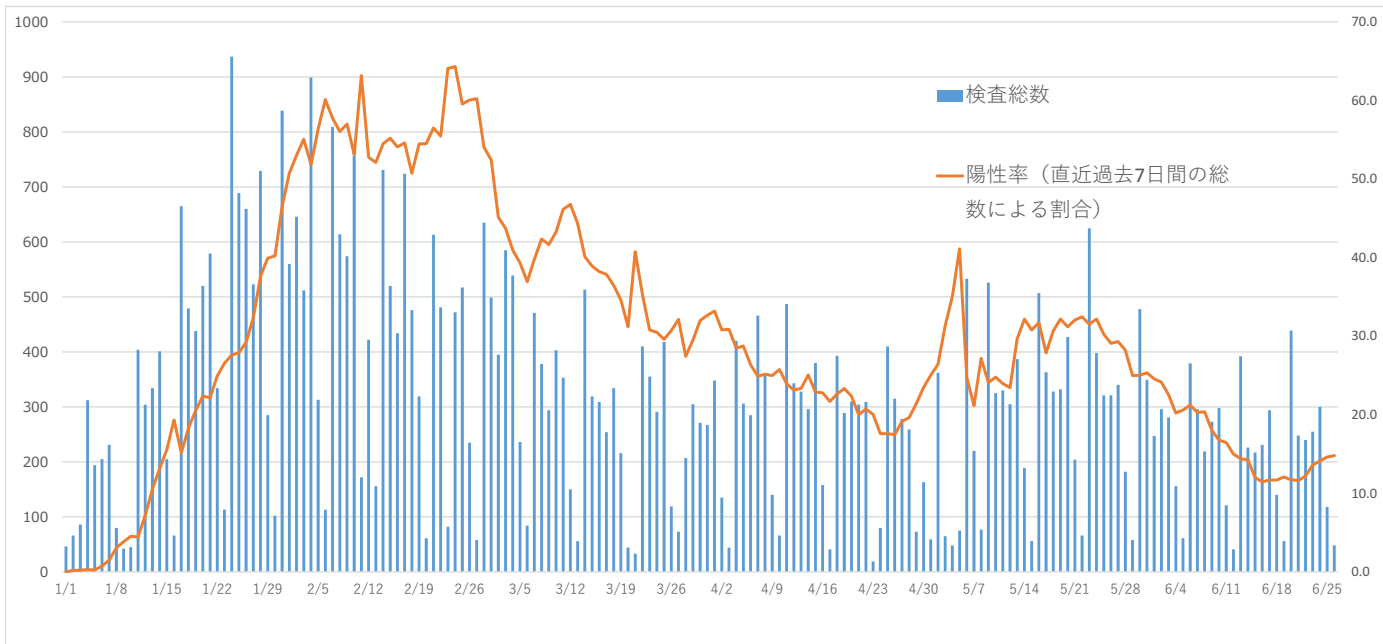
(1) 新規感染患者数【令和4年1月1日～令和4年6月30日】



○1月に入って急速に患者数が増加した第6波は、2月中旬から徐々に減少しました。5月の連休後から再び増加しましたが、第6波の始まりのような急増はみられませんでした。

○6月末時点での7日間の平均患者数は39人です。

(2) 検査件数と陽性率【1月1日～6月26日】



医療機関実施の検査件数は、事後報告のため変動します

- 検査件数については、3月に入ってから徐々に減少しており、4月以降、平日は300～500件程度で推移していましたが、6月に入ってから減少傾向にあり、200～300件程度となっています。
- 陽性率は、5月の連休後30%を超える日が多くなっていましたが、5月末から徐々に下がり、6月中旬以降は10%台となっています。

2 新規感染患者の状況

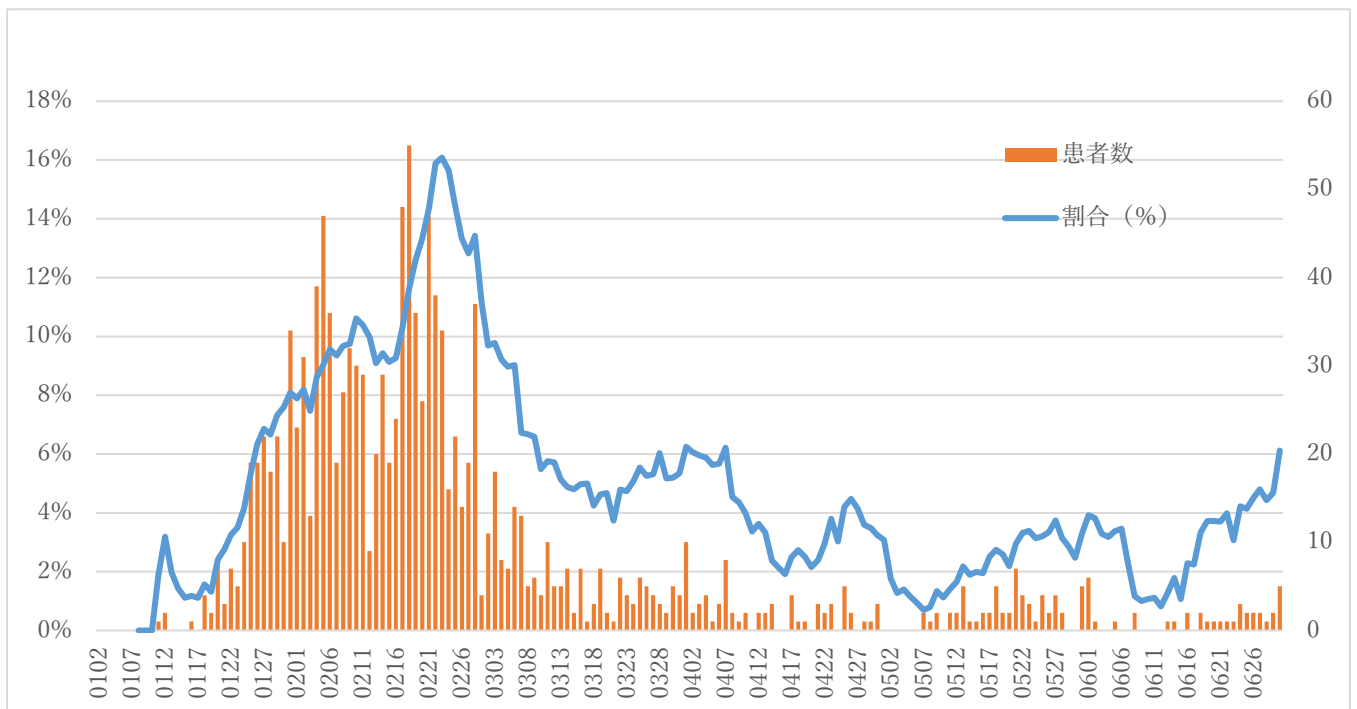
(1) 年代別 感染者数

(人)

	第6波 (1/2~6/30)	第5波 (7/21~12/14)	第4波 (4/3~7/20)	第3波 (10/30~4/2)
10歳未満	2,920 (15%)	183 (8%)	75 (6%)	54 (5%)
10歳代	3,293 (17%)	332 (15%)	139 (11%)	80 (7%)
20歳代	3,024 (16%)	531 (23%)	308 (23%)	197 (18%)
30歳代	3,056 (16%)	416 (19%)	220 (17%)	149 (14%)
40歳代	2,837 (15%)	352 (16%)	188 (14%)	171 (15%)
50歳代	1,667 (9%)	218 (10%)	152 (12%)	136 (12%)
60歳代	967 (5%)	95 (4%)	120 (9%)	100 (9%)
70歳代	656 (3%)	43 (2%)	67 (5%)	99 (9%)
80歳代	490 (3%)	52 (2%)	23 (2%)	84 (8%)
90歳以上	211 (1%)	19 (1%)	12 (1%)	31 (3%)
合計	19,121(100%)	2,241 (100%)	1,304 (100%)	1,101 (100%)

○6月の感染状況の特徴としては、50歳以下が95%を占めています。

(2) 新規感染患者のうち、高齢患者（70歳以上）の占める割合



○5月の連休後から、新規感染者の増加に伴い高齢者もゆるやかに増加しましたが、6月に入り高齢患者の発生数は0~5人となっています。

3 療養の状況（6月30日現在）

(人)

(1) 療養状況

合計	入院患者数	宿泊施設入所患者数	自宅療養患者数
251人	7人(3%)	10人(4%)	234人(93%)

(2) 入院状況

入院患者数	コロナ病床を有する病院	コロナ病床を有しない病院
7人	7人	0人

(3) 愛知県入院状況

入院患者数	うち確保病床 入院患者数	稼働病床使用率	稼働病床数
197人	175人	14.4%	1,214床

稼働病床数 フェーズ1：1,214床 フェーズ2：1,723床
緊急フェーズⅠ：1,945床 緊急フェーズⅡ：2,540床

※療養の状況については、毎週ホームページで更新しています。

4 宿泊療養施設の状況【県全体】（6月30日現在）

	豊川グラ ンドホテル	蒲郡 ホテル	コンフォー トホテル 豊橋	ホテル ルートイン 知立	東横 INN 三河安城 駅Ⅱ	東横 INN 名古屋 名駅南	R & B ホテル	ホテルウイ ングインタ ーナショナ ル名古屋	ベッセルイ ン栄駅前
客室数 (室)	58	114	132	158	246	805	262	224	225
入室者 数(人)	11	10	9	23	57	146	38	40	37

○稼働率は17%で、希望されれば速やかに施設療養できる状況です。

○豊橋市の方は、主にコンフォートホテル豊橋へご案内しています。

5 第6波において、療養期間中に死亡したコロナ患者の状況（令和4年1月2日～6月30日）

(1) 年齢階級別死亡者数

	60歳未満	60歳代	70歳代	80歳代	90歳以上	総計
患者数(人)	16,797	967	656	490	211	19,121
死亡者数(人)	1	3	11	31	23	69
死亡割合	0.0%	0.3%	1.7%	6.4%	10.9%	0.4%

○80歳代以上では15人に1人、90歳代以上では10人に1人の割合で亡くなっています。

※オミクロン株は、感染力は強いが、重症化リスクは低いという特徴を踏まえ、6月1日より自宅療養中の方への健康観察を、高齢者、基礎疾患のある方などへの対応に重点を置いて実施しています。

(2) 死亡場所

	コロナ病床を有する病院	コロナ病床を有しない病院	高齢者施設	救急(死亡確認含む)	計
人数	17人 (25%)	22人 (32%)	19人 (27%)	11人 (16%)	69人 (100%)

○第6波では現時点までに69の方が亡くなりましたが、コロナ病床を有しない病院や高齢者施設において、積極的治療を望まれない方が死亡されており、全体の約6割を占めています。

※コロナ病床を有しない病院や高齢者施設で療養できる体制の整備が必要です。

6 ワクチン接種の状況について

(1) 豊橋市の接種回数(接種率)

月日	接種回数(接種率)		
	1回目	2回目	3回目
7月1日	292,912回 (87.7%)	291,110回 (87.1%)	212,526回 (63.6%)

○接種回数はワクチン接種記録システム(VRS)に登録された件数を、また接種率を算定するための12歳以上の人口は令和4年4月1日現在の人数(333,959人)を使用しています。

※接種回数は、データ抽出時の転出も反映されています。

※接種回数については、毎週ホームページで更新しています。

(2) 年代別接種率 (R4.7.1 現在)

人口 (R4.4.1 現在)		3 回目接種済		
		接種者数	接種率	
5～11 歳	23,458 人	－	－	前月(6/3)比
12～19 歳	28,863 人	7,166 人	24.8%	+4.2%
20～29 歳	39,272 人	16,932 人	43.1%	+3.2%
30～39 歳	41,939 人	19,565 人	46.6%	+3.0%
40～49 歳	54,043 人	29,669 人	54.8%	+3.1%
50～59 歳	51,412 人	35,117 人	68.3%	+3.2%
60～64 歳	21,429 人	16,600 人	77.4%	+2.1%
65 歳以上	97,001 人	87,477 人	90.1%	+1.0%
全体 (12 歳以上)	333,959 人	212,526 人	63.6%	+2.5%
総人口	371,122 人		57.2%	

○全体（12歳以上）の3回目接種率は63.6%で、前月6月3日の時点から2.5%上昇しました。

○65歳以上の3回目接種率が90%を超え、65歳未満の各年代についても少しずつ接種が進んでいる状況です。

※年代別接種率については、毎月ホームページで更新しています。