

豊橋市プレミアム付電子商品券2022

「^{とよっペイ}TOYOPay」の購入申込を開始します！！

利用店舗は、前回を上回るペースで拡大中！！

令和4年度も市内事業者支援として、感染対策に配慮した非接触型の「豊橋市プレミアム付電子商品券2022 TOYOPay」を実施します。今回は、キャッシュレス決済を使ったことのない高齢者等のためにサポート窓口も開設。

7月11日（月）12時から購入申込を開始します！



- ・市内事業者支援のため、市外在住の方でも購入できます！
- ・多くの飲食店関連事業者を応援するため、飲食店専用のポイント付きます！
- ・参加事業者の事務負担軽減のため、100%電子！（県内では豊橋市のみ）

◆ TOYOPay概要

- (1) 販売総数 : 10万セット（総額5億円）
- (2) 販売価格 : 1セット5,000円分の電子商品券を4,000円で販売
（※プレミアム率25%、500円分は飲食店専用ポイント）
- (3) 購入対象者 : どなたでも（※市外在住の方も購入可）
- (4) 購入限度 : 1人につき5セットまで
- (5) 特 徴 : 窓口にはばずお家で簡単購入！
スマートフォンで1円単位のお支払い！
1人5セットまで買えて最大5,000円お得！

※利用店舗の概要は裏面へ

◆ 申込期間・方法・利用期間

- (1) 申込期間 : 令和4年7月11日（月）12:00～8月12日（金）23:59

◎ TOYOPayのPRのため、7月1日（金）から常盤通り、広小路通りでTOYOPay街頭フラッグの掲示を行います。

◎ 7月15日（金）17:00～18:00 豊橋駅東口ペDESTリアンデッキでチラシ配布を行います。（取材可）

裏面に続く

(2) 申込方法：TOYOPay専用WEBサイトにて申込
URL:<https://toyopay.com> (クレジットカード決済のみ)

※申込み多数の場合は抽選を行います。

※当選通知は8月22日(月)に送付予定です。

※申込・利用サポート窓口を開設予定です。



(3) 利用期間：令和4年8月22日(月) 12:00～令和5年1月31日(火) 23:59

◆ その他

二次販売の予定はありますが、一次販売の状況により実施しない可能性もあります。詳しくはTOYOPayサイト内にて随時お知らせします。

◆ 専用コールセンター

0532-26-2227

(平日9:00から17:00まで※国民の休日、年末・年始を除く)

(参考) 利用店舗概要

利用店舗数 579店 (6/30 現在)

・要件

豊橋市内で事業を営んでいる店舗で、以下のうち1つ以上を満たしている者

- ・市内に本店(個人事業者は住所)がある事業者
- ・豊橋商工会議所の会員事業者
- ・豊橋発展会連盟加盟団体の会員事業者
- ・一般社団法人豊橋観光コンベンション協会の会員事業者
- ・豊橋飲食業協同組合の会員事業者

・募集期間 令和4年6月7日(火) 12:00～10月31日(月) 23:59

・登録方法 TOYOPay専用WEBサイトでの登録に限る

※新型コロナウイルス感染症の拡大状況によっては、変更または中止となる可能性があります。

※詳細は、専用WEBサイト及び広報とよはし7月号にも掲載しています。



問合せ先 産業部商工業振興課 課長補佐 高木 (電話 51-2427)

豊橋市プレミアム付電子商品券2022



TOYOPay

とよっпей

豊橋のお店をみんなで応援!!

4,000円で**5,000円分**
のお買物ができる!

利用総額
5億円

スマートフォンで
ご利用できます!



TOYOPayの購入、登録店舗でのご利用はお手持ちのスマートフォンでOK。

二次元コードで
1円単位でお支払い!



登録店舗に設置している二次元コードを読み込んで1円単位でお支払いできます。

1人5セットまで
買える!



どなたでも(豊橋市外在住の方でも)最大2万円で2万5千円分購入OK!

申込期間

2022年**7月11日**(月)12:00~**8月12日**(金)23:59

利用期間

2022年**8月22日**(月)12:00~2023年**1月31日**(火)23:59

＼購入方法・使えるお店はこちら／

TOYOPay 公式サイト

<https://toyopay.com>

購入・利用方法、登録店舗情報など、TOYOPayの詳細情報は公式サイトをご覧ください!

TOYOPay

検索



TOYOPayコールセンター

0532-26-2227

平日(月~金)9:00~17:00

※国民の休日、年末・年始を除く

発行元 豊橋市プレミアム付電子商品券実行委員会

豊橋市 / 豊橋商工会議所 / (一社)豊橋観光コンベンション協会 / 豊橋飲食業協同組合

裏面もご覧ください

豊橋のお店を応援しよう!!

飲食店でのTOYOPayの利用を促進することにより、飲食業に関連する卸売業など、様々な業種への支援に繋げることを目的に「飲食店専用ポイント」を設けました。ぜひこの機会に非接触のキャッシュレス決済で、安全・安心にお買い物をして、豊橋のお店を盛り上げていきましょう!

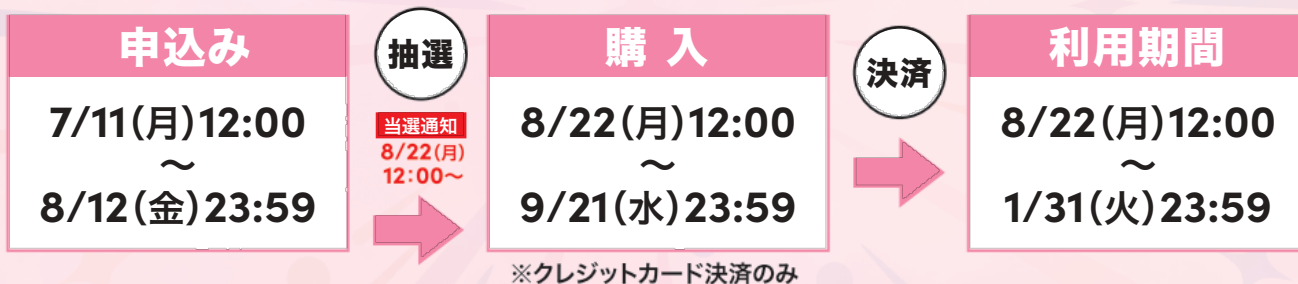
TOYOPay 1セット 5,000円 内訳

共通ポイント
4,500円

飲食店
専用ポイント
500円

※ 1セット5,000円のプレミアム分1,000円のうち500円は飲食店専用ポイントです。共通ポイントは飲食店を含む全ての店舗で利用可能です。

申込みから購入・利用までの流れ



申込・利用サポート会場も開設!!
詳細は公式サイトからご確認ください



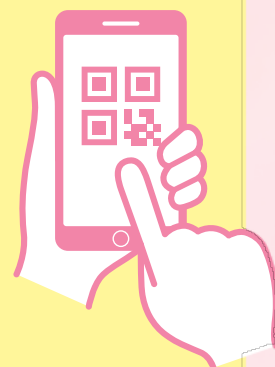
販売セット数	10万セット (発行総額5億円)
販売価格	1セット4,000円 (5000円分のポイント)
プレミアム率	25%
購入限度数	1人につき5セットまで
購入対象者	どなたでも (豊橋市以外に在住の方でも購入可能です)
購入申込方法	WEBサイト内購入 (クレジットカード決済)
二次販売について	二次販売の予定はありますが、一次販売の状況により実施しない可能性もございます。詳しくはTOYOPayサイト内にて随時お知らせします。

事前に必ずご確認ください

TOYOPayの利用には二次元コード読込機能の付いたスマートフォンが必要です。

【対応機種】以下のOSやブラウザを搭載した二次元コードを読み込める、カメラ機能があるスマートフォンであればご利用可能です。

- ◎推奨動作環境 … Android 7.1以降、iOS 13以降
- ◎動作推奨ブラウザ … Safari 13.1以降、Chrome最新版



豊橋市プレミアム付電子商品券2022



TOYOPay

とよっパイ

豊橋のお店をみんなで応援!!

利用総額
5億円

申込・利用

サポート窓口を開設します。

※参加費**無料**・事前**予約不要**

TOYOPay
の特徴

TOYOPayとは、4,000円で**5,000円分**のお買い物ができる、電子商品券です。

スマートフォンで
ご利用できます!



TOYOPayの購入、登録店舗でのご利用はお手持ちのスマートフォンでOK。

二次元コードで
1円単位でお支払い!



登録店舗に設置している二次元コードを読み込んで1円単位でお支払いできます。

1人5セットまで
買える!



どなたでも(豊橋市外在住の方でも)最大2万円分2万5千円分購入OK!

電子商品券(TOYOPay)の
申込・利用についてお悩みの方
お気軽にお越しください



豊橋市プレミアム付電子商品券2022

TOYOPay
とよっパイ

※会場など詳細は裏面

TOYOPay

検索



発行元 豊橋市プレミアム付電子商品券実行委員会

豊橋市 / 豊橋商工会議所 / (一社)豊橋観光コンベンション協会 / 豊橋飲食業協同組合

対象者

どなたでも

持ち物

ご自身のスマートフォン

※TOYOPayの利用には二次元コード読み込み機能の付いたスマートフォンが必要です。

Q TOYOPayってなに？

A. 4,000円で5,000円分のお買い物ができる、安心安全な非接触型のプレミアム付電子商品券です。

Q どうやって申込み・購入したらいいの？

A. お持ちのメールアドレスから簡単に申込みから購入までできます。

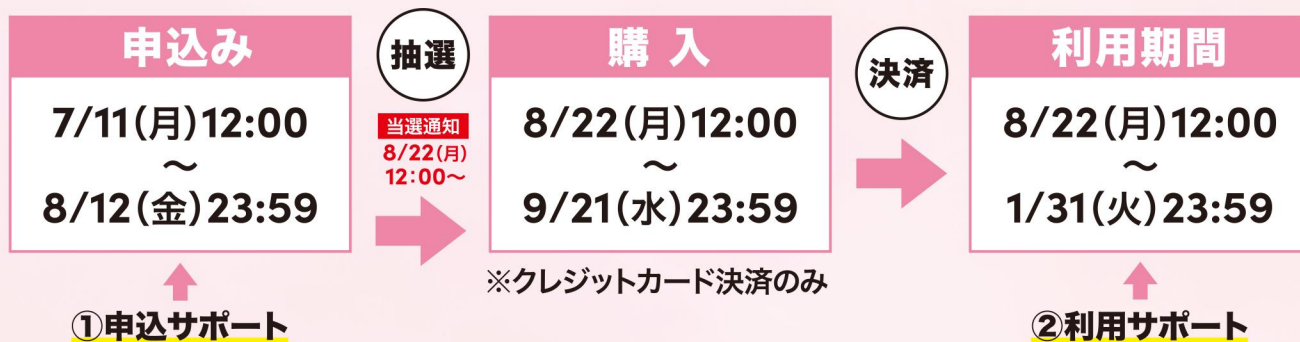
Q 操作方法など、よく分からないから不安・・・

A. 以下の日程で、サポート窓口を開設します!! ぜひお越しください!!

内容	ところ	とき	
① 申込サポート ※その場で 申込可能	吉田方地区市民館	1階 第1多目的室	7月13日(水) 14時～16時
	東部地区市民館飯村分館	1階 学習コーナー	7月20日(水) 14時～16時
	石巻地区市民館	1階 学習室	7月27日(水) 14時～16時
	大清水まなび交流館(ミナクル)	1階 情報ひろば	8月 3日(水) 14時～16時
② 利用サポート	大清水まなび交流館(ミナクル)	1階 情報ひろば	8月24日(水) 14時～16時
	吉田方地区市民館	1階 第1多目的室	8月31日(水) 14時～16時
	東部地区市民館飯村分館	1階 学習コーナー	9月 7日(水) 14時～16時
	石巻地区市民館	1階 学習室	9月14日(水) 14時～16時

※会場の駐車場に限りがあります、乗り合わせ又は、公共交通機関でお越しください。

申込みから購入・利用までの流れ



TOYOPayコールセンター

☎ 0532-26-2227

平日(月～金)9:00～17:00 ※国民の休日、年末・年始を除く