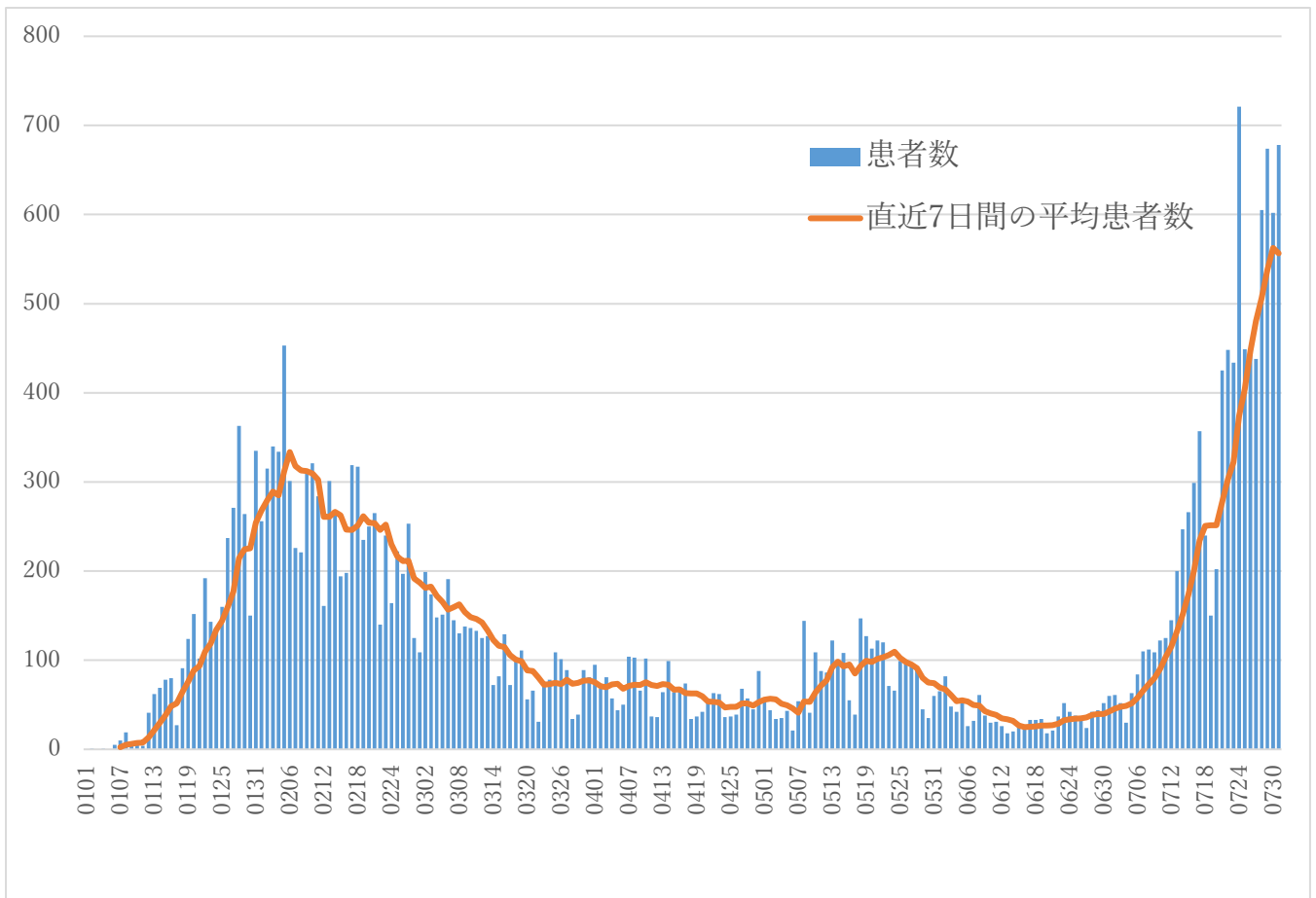


## 豊橋市内における新型コロナウイルス感染症の状況

	期 間	患者数	
第1波	令和2年4月2日～4月25日	7	1～7例目
第2波	7月16日～10月24日	76	8～83例目
第3波	10月30日～3年4月2日	1,101	84～1184例目
第4波	4月3日～7月20日	1,304	1185～2489例目
第5波	7月21日～12月14日	2,241	2490～4732例目
第6波	4年1月2日～6月22日	18,791	4733～23527例目
第7波	4年6月23日～7月31日	9,286	23528～32814例目

### 1 新規感染患者数・検査件数の推移

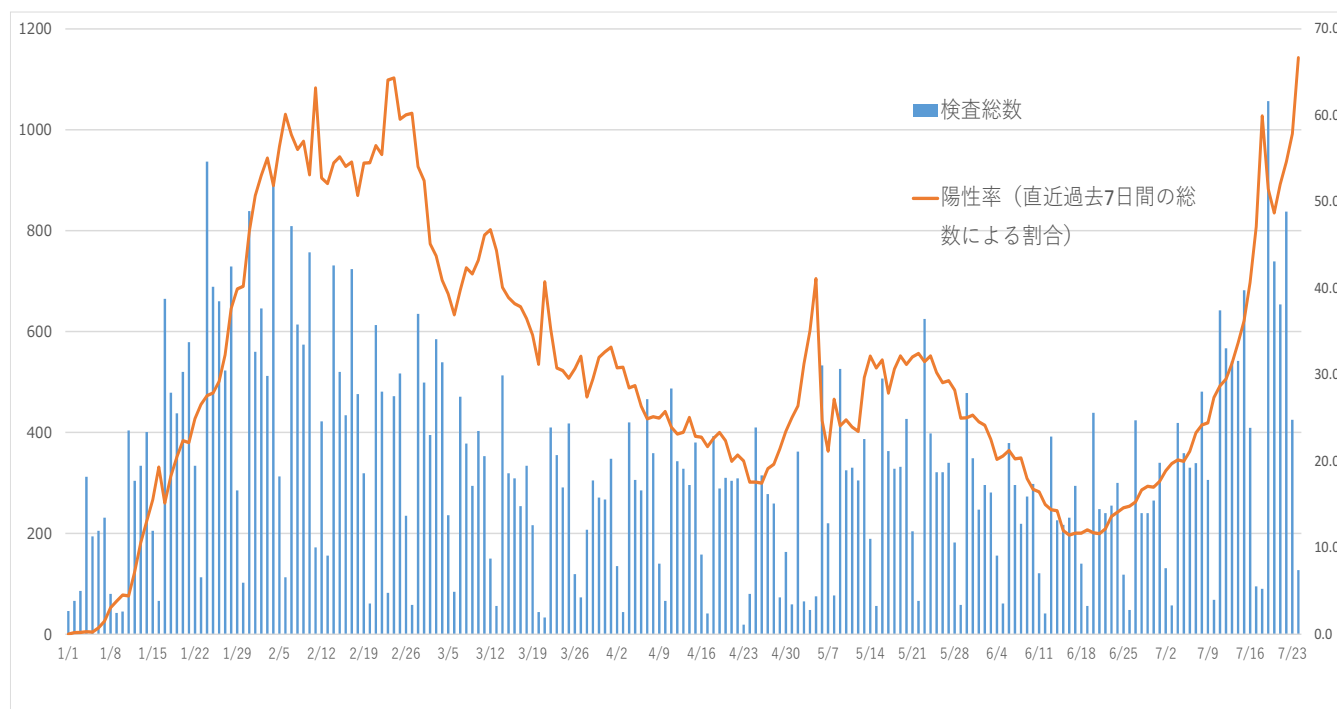
#### (1) 新規感染患者数【令和4年1月1日～令和4年7月31日】



○1月に入って急速に患者数が増加した第6波は、2月中旬から徐々に減少しました。5月の連休後から再び増加しましたが、第6波の始まりのような急増はみられませんでした。

○6月23日より第7波となり、7月に入り第6波を超える勢いで患者数が急増しています。

## (2) 検査件数と陽性率【1月1日～7月24日】



医療機関実施の検査件数は、事後報告のため変動します

○検査件数、陽性率ともに6月中旬から下旬にかけて急速に上昇しています。7月になっても、その勢いは収まる様子がありません。

○7月18日からの週の検査数は3,930件となり、第6波の1月後半の週と同程度の検査を実施しています。

## 2 新規感染患者の状況

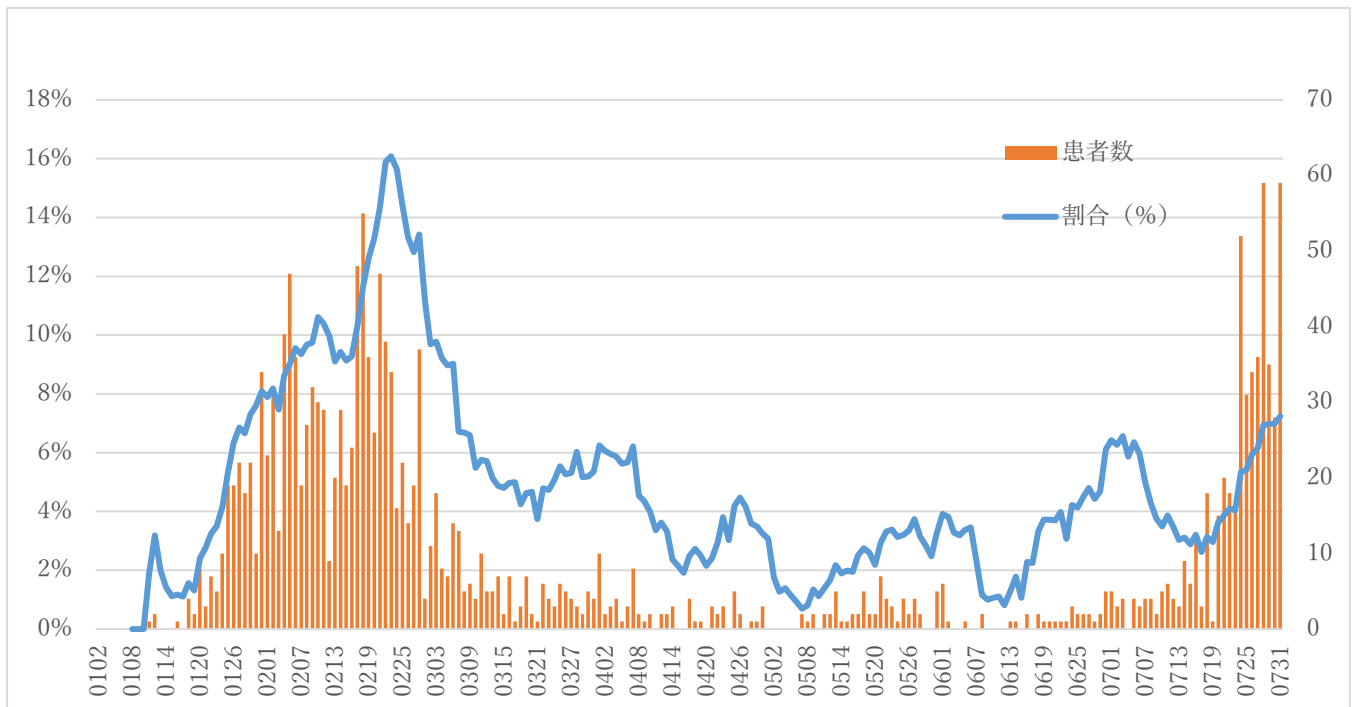
### (1) 年代別 感染者数

(人)

	第7波 (6/23~7/31)	第6波 (1/2~6/22)	第5波 (7/21~12/14)
10歳未満	1,673 (18%)	2,858 (15%)	183 (8%)
10歳代	1,681 (18%)	3,241 (17%)	332 (15%)
20歳代	1,178 (13%)	2,967 (16%)	531 (23%)
30歳代	1,439 (15%)	3,008 (16%)	416 (19%)
40歳代	1,502 (16%)	2,780 (15%)	352 (16%)
50歳代	820 (9%)	1,646 (9%)	218 (10%)
60歳代	472 (5%)	952 (5%)	95 (4%)
70歳代	285 (3%)	645 (3%)	43 (2%)
80歳代	158 (2%)	483 (3%)	52 (2%)
90歳以上	78 (1%)	211 (1%)	19 (1%)
合計	9,286(100%)	18,791(100%)	2,241 (100%)

○第7波はまだ感染者数は急増中であり、20歳代以下が49%と半数を占めています。

### (2) 新規感染患者のうち、高齢患者（70歳以上）の占める割合



○6月末からの新規感染者の増加に伴い、7月末にかけ高齢者も増加しています。

### 3 療養の状況（7月31日現在）

(人)

#### (1) 療養状況

合計	入院患者数	宿泊施設入所患者数	自宅療養患者数
3,411 人	139 人 (4%)	50 人 (2%)	3,222 人 (94%)

#### (2) 入院状況

入院患者数	コロナ病床を有する病院	コロナ病床を有しない病院
139 人	22 人	117 人

#### (3) 愛知県入院状況

入院患者数	うち確保病床 入院患者数	稼働病床使用率	稼働病床数
1,472 人	1,002 人	58.2%	1,723 床

稼働病床数 フェーズ1：1,214 床 フェーズ2：1,723 床  
緊急フェーズⅠ：1,945 床 緊急フェーズⅡ：2,540 床

※療養の状況については、毎週ホームページで更新しています。

### 4 宿泊療養施設の状況【県全体】（7月31日現在）

	豊川グランドホテル	蒲郡ホテル	コンフォートホテル豊橋	ホテルルートイン知立	東横INN河安駅Ⅱ	東横INN名城古屋名駅南	R&Bホテル	ホテルウイングインターナショナル名古屋	ベッセルイン栄駅前	東横INN中部国際空港1
客室数 (室)	58	114	132	158	246	805	262	224	225	150
入室者数 (人)	39	39	58	94	135	354	140	79	81	24

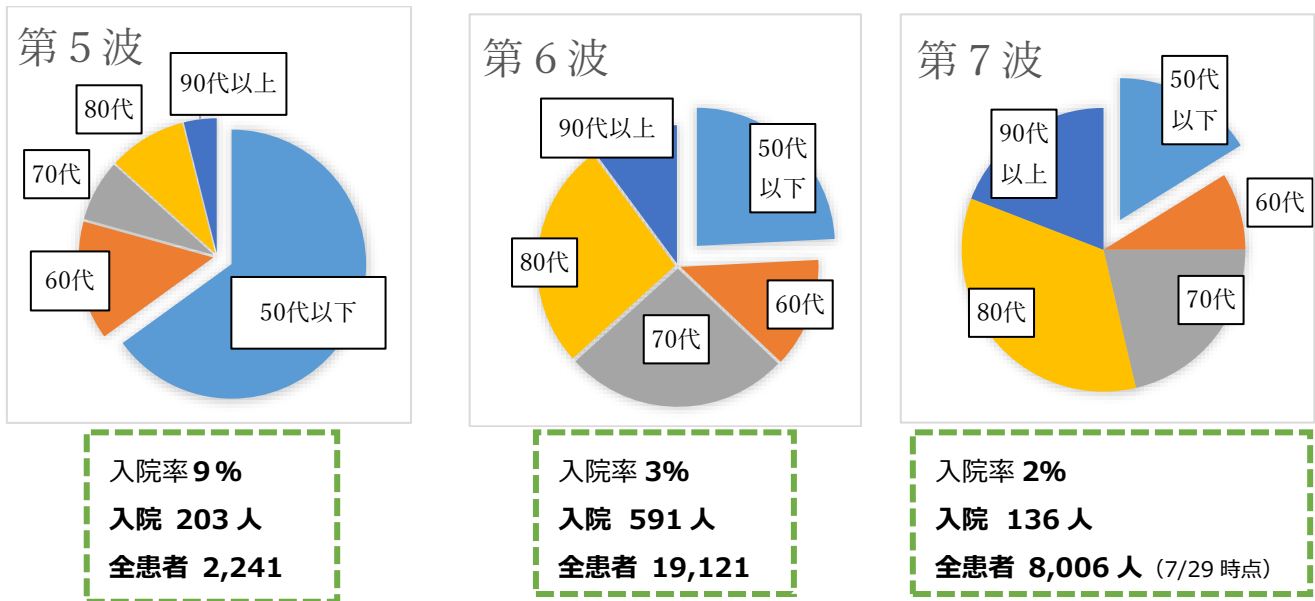
○東横 INN 中部国際空港 1 が7月29日より開設されました。

○稼働率は43%で利用者数は増えていますが、希望されれば数日待つて施設療養できる状況です。

○豊橋市の方は、主にコンフォートホテル豊橋へご案内しています。

## 5 入院の状況

第5波（デルタ株の流行）と比べて第6波・第7波（オミクロン株の流行）は感染者全体における入院率が下がっていますが、新規感染者数の増大に伴い増加する高齢者への感染対策に重点化する必要があります。



- 入院率は、第5波に比べ第6波は9%から3%へ、第7波はさらに2%へ低下しています。
- 年齢の内訳は、第5波では30～50代の働き盛りの人も入院したが、第6波では入院した人の**76%は60歳以上の高齢者**でした。さらに第7波は84%が60歳以上の高齢者となっています。
- **60歳未満で入院した人の多くは、既往歴（基礎疾患）がある人**でした。
- 入院した高齢者はコロナの治療で入院するのではなく、**コロナの感染で悪化した基礎疾患の治療で入院しています。**

## 6 第6波から第7波において、療養期間中に死亡したコロナ患者の状況（令和4年1月2日～7月31日）

### (1) 年齢階級別死亡者数

	60歳未満	60歳代	70歳代	80歳代	90歳以上	総計
患者数(人)	24,793	1,424	930	641	289	28,077
死亡者数(人)	3	4	12	34	25	78
死亡割合	0.0%	0.3%	1.3%	5.3%	8.7%	0.3%

○ 80歳代以上では19人に1人、90歳代以上では11人に1人の割合で亡くなっています。

### (2) 死亡場所

	コロナ病床を有する病院	コロナ病床を有しない病院	高齢者施設	救急(死亡確認含む)	計
人数	18人 (23%)	26人 (33%)	20人 (26%)	14人 (18%)	78人 (100%)

○ 第6波から78の方が亡くなりましたが、コロナ病床を有しない病院や高齢者施設において、積極的治療を望まれない方が死亡されており、全体の約6割を占めています。

## 7 ワクチン接種の状況について

### (1) 豊橋市の接種回数（接種率）

月 日	接種回数（接種率）		
	1 回目	2 回目	3 回目
7 月 29 日	293,329 回 (87.8%)	291,563 回 (87.3%)	217,164 回 (65.0%)

※接種回数については、毎週ホームページで更新しています。

### (2) 年代別接種率（R4.7.29 現在）

人 口 (R4.4.1 現在)		3 回目接種済	
		接種者数	接種率
5～11 歳	23,458 人	—	—
12～19 歳	28,863 人	7,900 人	27.4%
20～29 歳	39,272 人	17,465 人	44.5%
30～39 歳	41,939 人	20,259 人	48.3%
40～49 歳	54,043 人	30,509 人	56.5%
50～59 歳	51,412 人	35,874 人	69.8%
60～64 歳	21,429 人	16,848 人	78.6%
65 歳以上	97,001 人	88,309 人	91.0%
全体 (12 歳以上)	333,959 人	217,164 人	65.0%
総人口	371,122 人		58.5%

○接種回数はワクチン接種記録システム(VRS)に登録された件数を、また接種率を算定するための人口は令和 4 年 4 月 1 日現在の 12 歳以上の人数（333,959 人）を使用しています。

※接種回数は、データ抽出時の転出も反映されています。

※年代別接種率については、毎月ホームページで更新しています。

## 8 新型コロナウイルス感染急拡大を受けた本市の取組み

### (1) ワクチン3回目接種の勧奨

#### ○目的

ワクチン3回目の接種率が低い年代の方に、ワクチン接種を勧奨するもの。

#### ○内容

- ①接種勧奨通知の送付
- ②市内の大学・専門学校への啓発
- ③集団接種会場における土曜日夜間帯の接種を実施
- ④「豊橋ほっとメール」配信による啓発
- ⑤豊橋商工会議所メールマガジンによる啓発
- ⑥エフエム豊橋による啓発

### (2) イベント等の感染症対策の徹底

本市が関わるイベントや市の公共施設において、改めて、次の感染症対策を徹底して行います。

#### ①換気の徹底

機械換気による常時換気又は窓開け換気

#### ②飛沫の抑制（マスク着用や大声を出さないこと）の徹底

マスクの正しい着用の周知・徹底

#### ③手洗、手指・施設消毒の徹底

会場や施設の出入口等への手指消毒液の設置、施設内の定期的な消毒

#### ④来場者間の密集回避

時間差入場、人と人の距離の確保