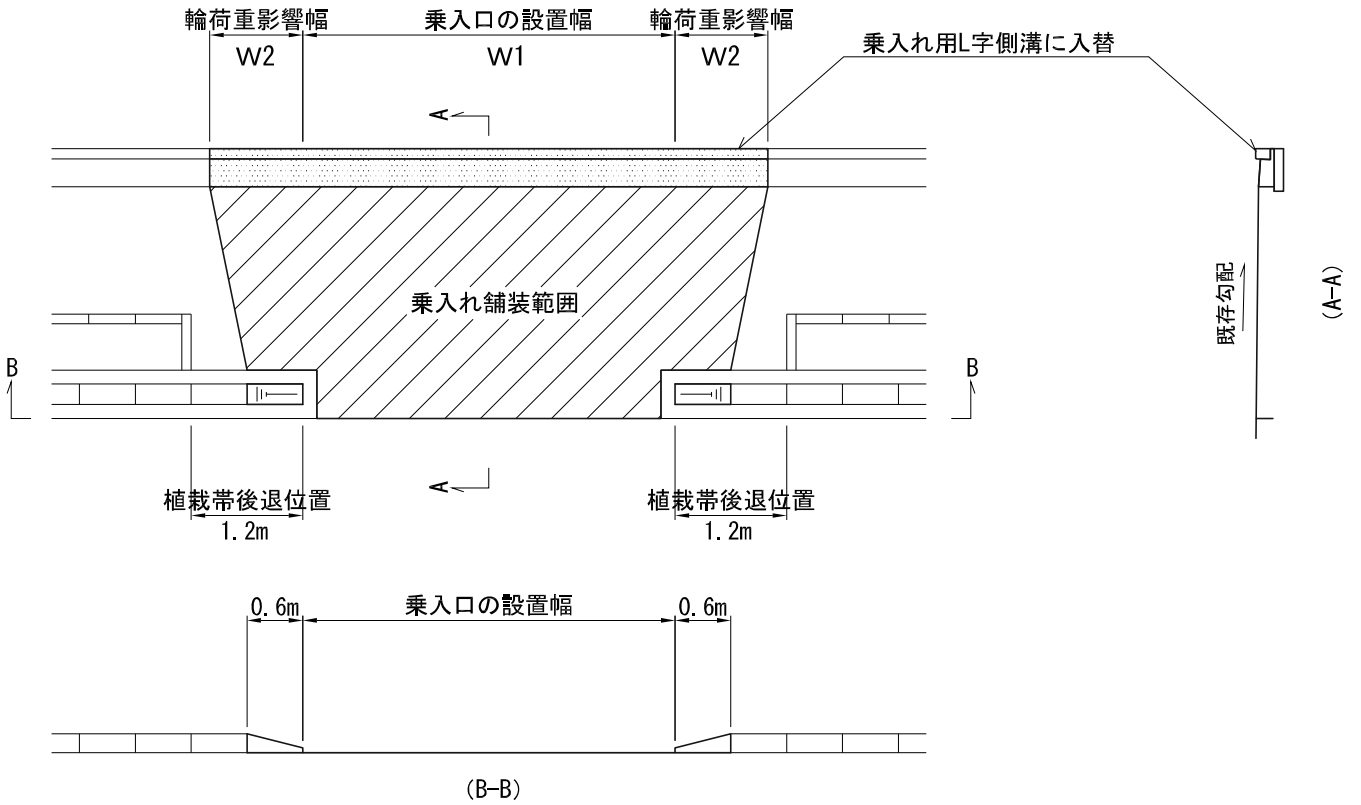


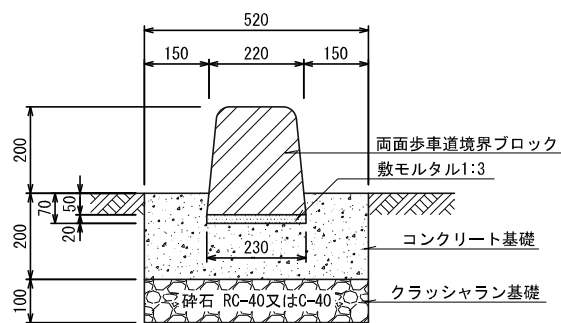
フラット型標準構造図



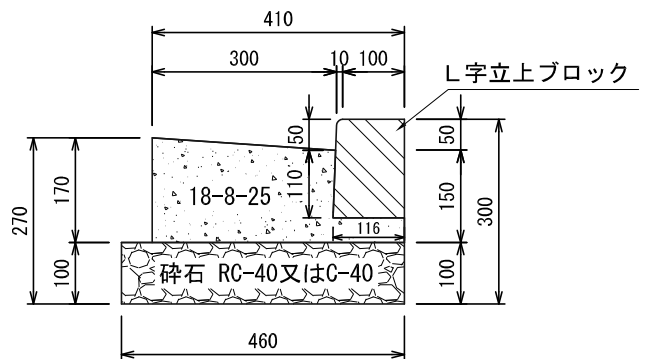
$W1 = 4.0\text{m}$	$W2 = 1.0\text{m}$	(標準)
$W1 = 6.0\text{m}$	$W2 = 1.5\text{m}$	(理由書添付)

※輪荷重影響幅(W2)については、実際に自動車に乗入れる範囲で増減有

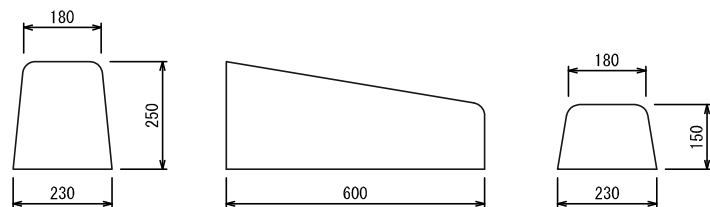
平面式歩道用



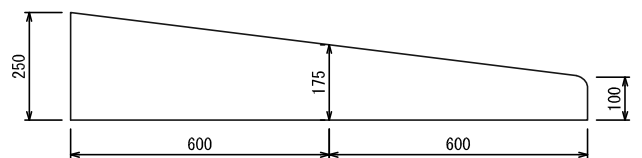
乗入れ用L字側溝



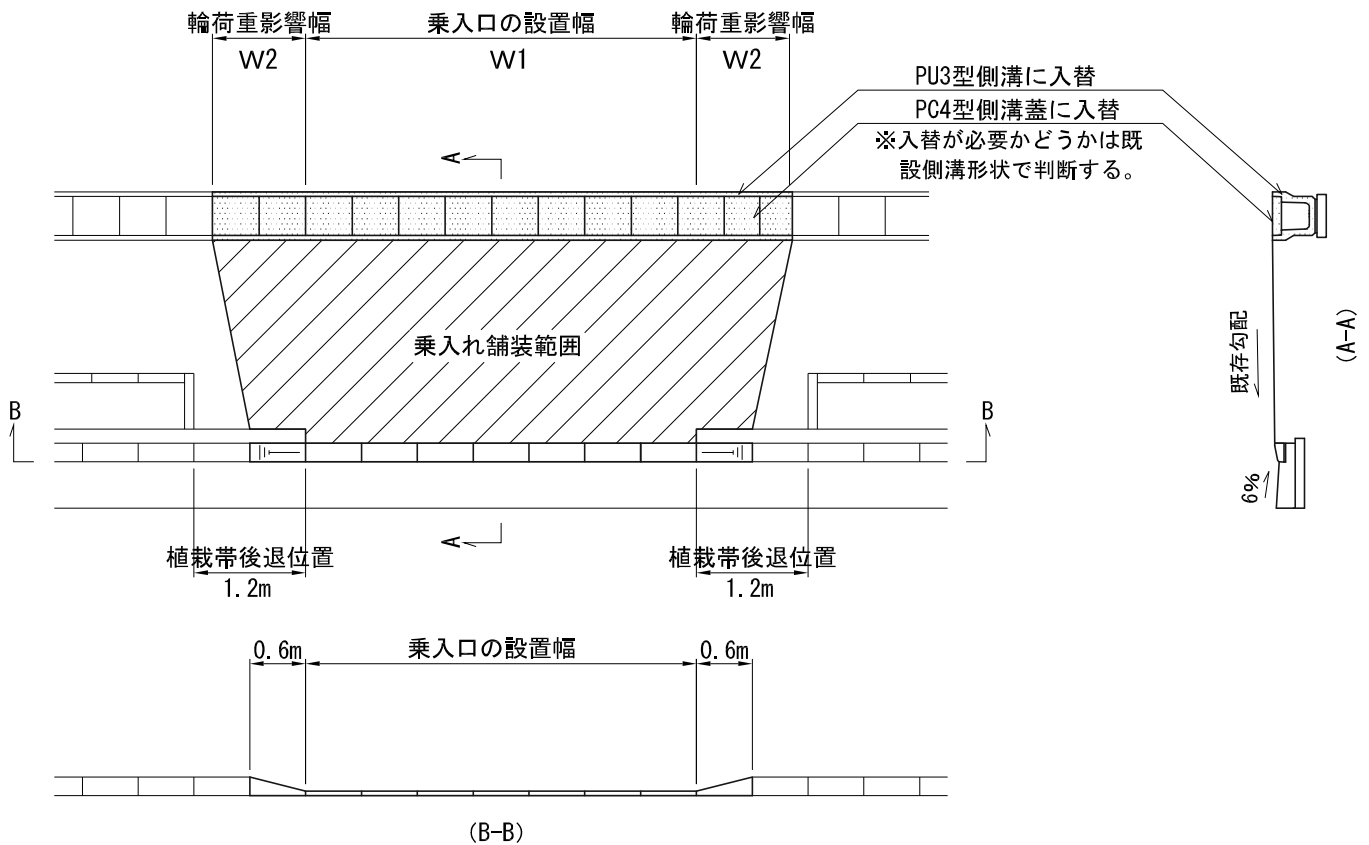
開口部すりつけブロック



歩車道ブロック2段落し



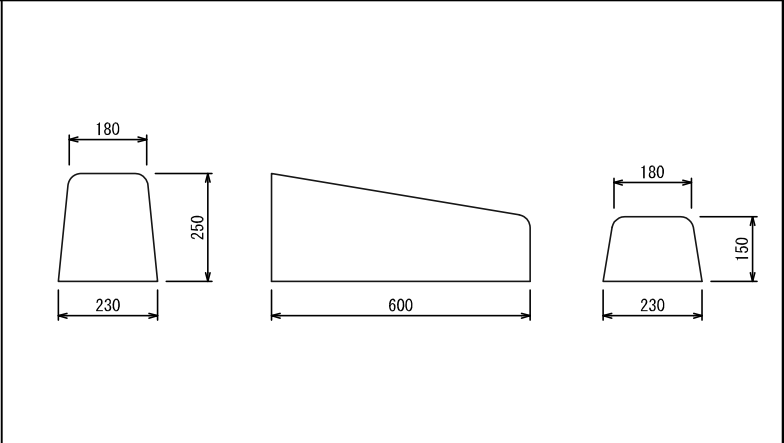
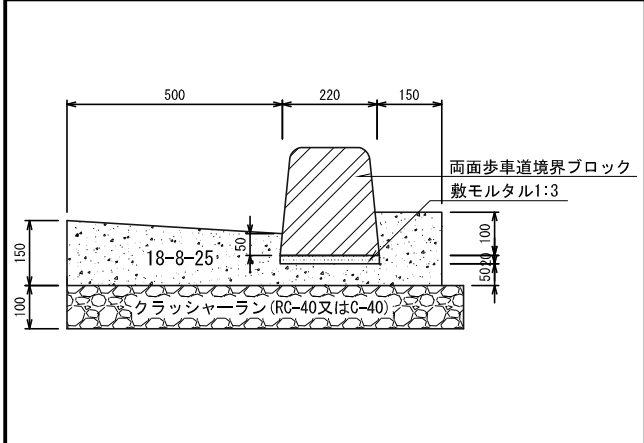
セミフラット型標準構造図



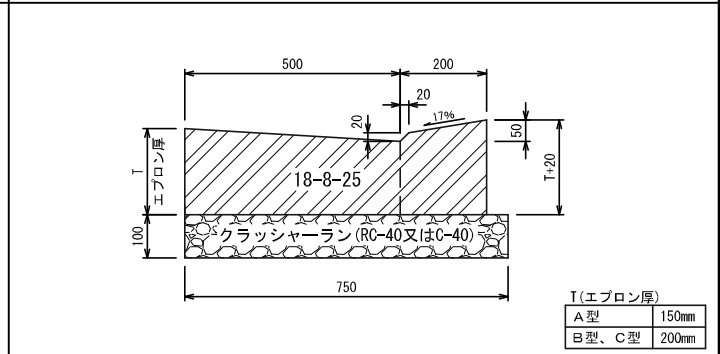
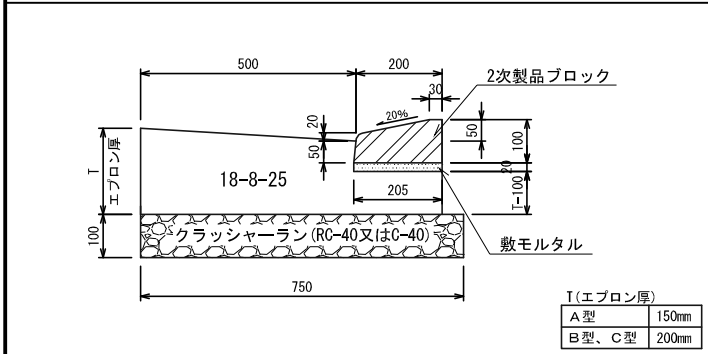
W1=4.0m	W2=1.0m	(標準)
W1=6.0m	W2=1.5m	(理由書添付)

※輪荷重影響幅(W2)については、実際に自動車に乗入れる範囲で増減有

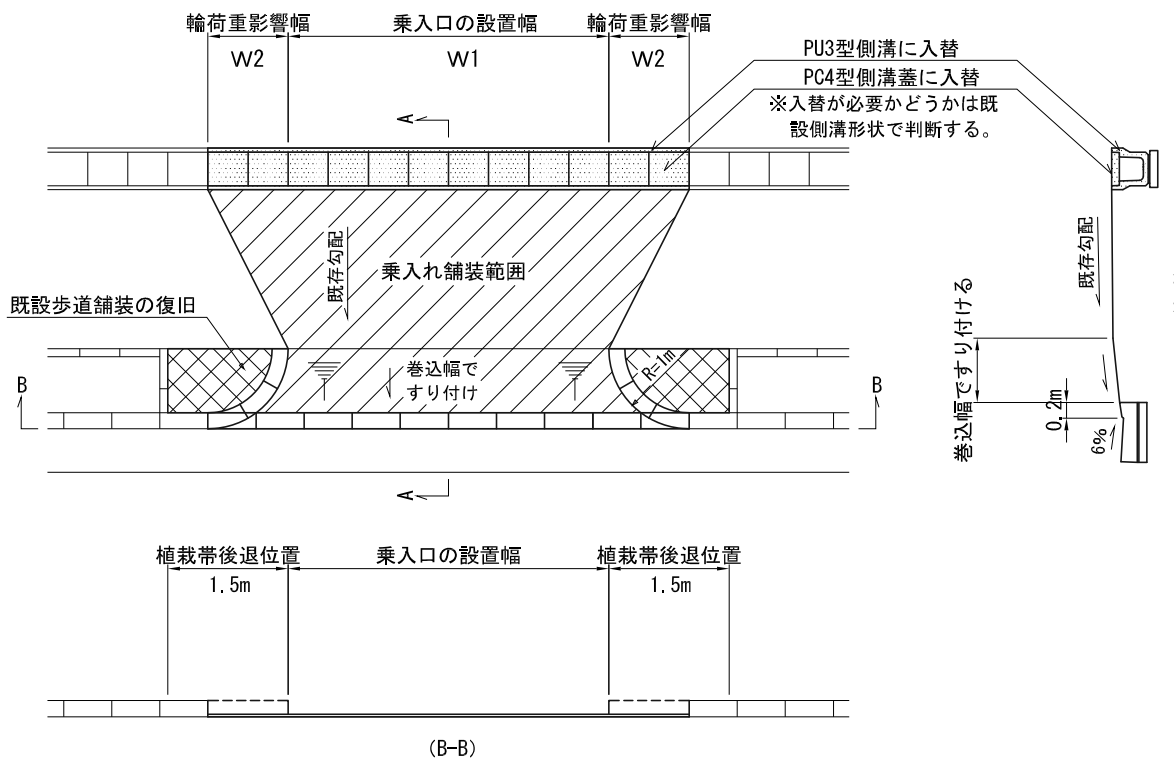
平面式歩道用	開口部すりつけブロック
--------	-------------



2次製品ブロック取替タイプ	全面打替タイプ
---------------	---------



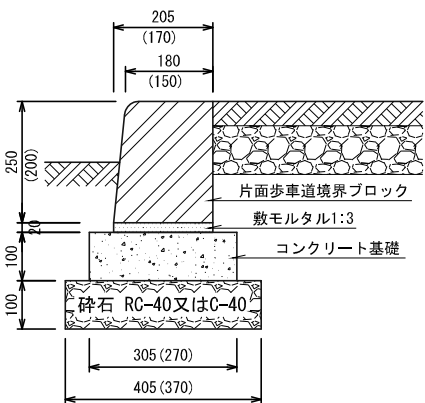
マウント型標準構造図



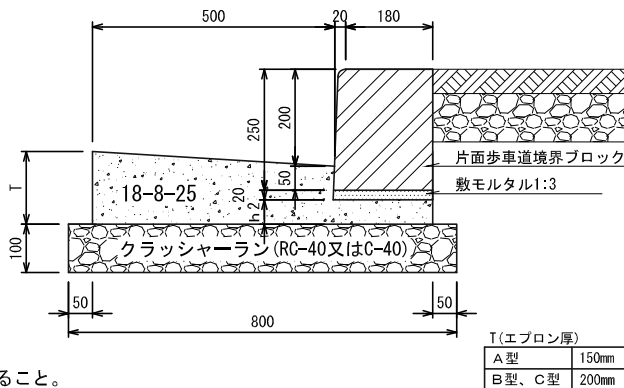
W1=4.0m	W2=1.0m	(標準)
W1=6.0m	W2=1.5m	(理由書添付)

※輪荷重影響幅(W2)については、実際に自動車に乗入れる範囲で増減有

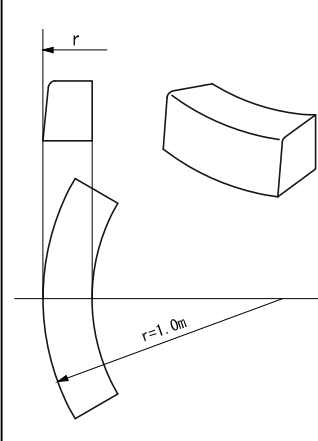
高台式歩道用



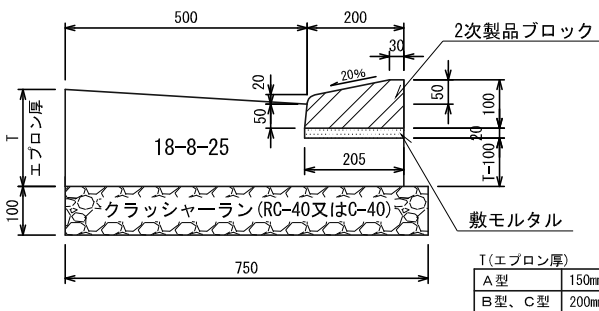
ブロック高(H=200)の場合は、()の数値を使用すること。



アールブロック



2次製品ブロック取替タイプ



全面打替タイプ

