

車両出入口の新規設置について（お願い）

1. 道路構造物の変更を行うべき箇所について

① U型側溝

蓋なし側溝（PU1型）の部分で新たに出入口を設置する場合には車両荷重（T-25）に対応した側溝（PU3型等）に入れ替えのほどお願いいたします。

② L型側溝

車両等の出入り口部分において立ち上がり高が10cmのL型側溝が設置されている場合には立ち上がり高を5cmに切り下げることができます。

ホームセンターなどで販売されている段差解消ブロックや鉄板等を立ち上がりブロック前面に設置することは道路法上認められない為、L型側溝の切下げのほどお願いいたします。

2. 側溝の入れ替え等が必要な理由

① 蓋なし側溝（PU1型）は車両荷重の影響がなく、蓋が不要の場合に設置されているものです（愛知県道路構造の手引き）。PU1型自体は車両に対する耐荷重の担保がなく、また蓋を設置すると道路面に段差が生じたり、蓋がずれ落ちたりして事故や排水能力の低下につながるため、側溝の入れ替えをお願いいたします。

② L型側溝部分に段差解消ブロック等において車両の出入りを行うと歩行者がつまづく等の事故の原因となる可能性があります。また、道路排水施設の機能低下につながるため、L型側溝の切下げのほどお願いいたします。

3. 構造物の破損等が発生した場合の対応

蓋なし側溝（PU1型）への蓋掛けやL型側溝前面に段差解消ブロック等が設置されていたことが原因で怪我や物品の損傷が発生した場合、設置者が責任を問われる可能性があります。

通行者の安全、事故防止のため市への申請なく、側溝にグレーチングやコンクリート蓋等の設置をしないようにお願いします。

4. 側溝の入れ替え及び切下げ時の手続き

道路法第24条（道路管理者以外の者の行う工事）の規定に基づく承認工事の申請が必要になります。

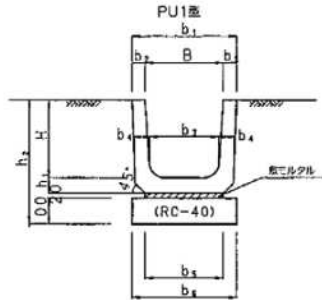
※歩道が設置されている箇所で新たに車両出入口を設ける場合には、別途ご相談ください。

お問い合わせ先

建設部土木管理課（豊橋市役所東館6階）

電話番号：0532-51-2506

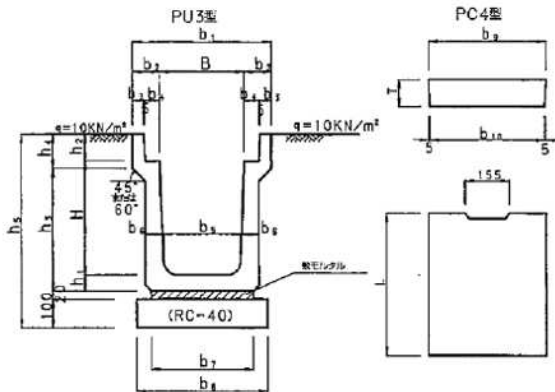
③ PU1型（輪荷重の影響なく、甲蓋不要の場合）



PU1型（プレキャスト鉄筋コンクリートU型側溝：蓋なし）寸法および材料表

記号	側溝寸法表(単位mm)											材料量(10m当たり)			側溝1個当たり重量(kg)	規格
	B	H	b ₁	b ₂	b ₃	b ₄	b ₅	b ₆	b ₇	h ₁	h ₂	L	基礎材(m ²)	鉄モルタル(m ²)		
PU1-B240-H240	240	240	330	45	220	50	240	340	50	410	600	0.340	0.048	16.5	55	JIS-A-5372 (2000)
PU1-B300-H240	300	240	400	50	260	60	300	400	60	420	600	0.400	0.060	16.5	70	
PU1-B300-H300	300	300	400	50	260	60	300	400	60	480	600	0.400	0.060	16.5	79	
PU1-B300-H360	300	360	400	50	260	60	300	400	65	545	600	0.400	0.060	16.5	92	
PU1-B360-H300	360	300	460	50	310	65	360	460	65	485	600	0.460	0.072	16.5	90	
PU1-B360-H360	360	360	460	50	310	65	360	460	65	545	600	0.460	0.072	16.5	100	
PU1-B450-H450	450	450	560	55	400	70	430	530	70	640	600	0.530	0.086	16.5	134	
PU1-B600-H600	600	600	740	70	540	80	600	700	80	800	600	0.700	0.120	16.5	209	

⑤ PU3型（輪荷重の影響を受けるとき）



PU3型（道路用プレキャスト鉄筋コンクリートU型側溝：蓋付）寸法および材料表

記号	側溝寸法表(単位mm)															材料量(10m当たり)			側溝1個当たり重量(kg)	規格	
	B	H	b ₁	b ₂	b ₃	b ₄	b ₅	b ₆	b ₇	b ₈	b ₉	b ₁₀	b ₁₁	b ₁₂	b ₁₃	L	基礎材(m ²)	鉄モルタル(m ²)			側溝(個)
PU3-B250-H250	250	250	480	105	45	55	230	65	300	400	65	90	265	120	525	2,000	0.400	0.360	5.0	332	JIS-A-5372 (2000)
PU3-B300-H300	300	300	520	110	50	55	280	70	360	460	70	95	325	140	585	2,000	0.460	0.372	5.0	416	
PU3-B300-H400	300	400	520	110	50	55	270	70	330	430	70	95	425	140	585	2,000	0.430	0.366	5.0	460	
PU3-B300-H500	300	500	520	110	50	55	250	80	340	440	80	95	535	140	795	2,000	0.440	0.368	5.0	582	
PU3-B400-H400	400	400	630	115	55	55	370	70	430	530	70	110	440	140	700	2,000	0.530	0.386	5.0	514	
PU3-B400-H500	400	500	630	115	55	55	350	80	440	540	80	110	550	140	810	2,000	0.540	0.388	5.0	632	
PU3-B500-H500	500	500	750	125	60	60	450	80	540	640	80	125	650	155	925	2,000	0.640	0.408	5.0	696	
PU3-B500-H600	500	600	750	125	60	60	450	80	560	650	80	125	640	175	935	2,000	0.650	0.410	5.0	846	

PC4型（道路用プレキャスト鉄筋コンクリートU型側溝）寸法表

記号	寸法表(単位mm)				1枚当たり重量(kg)	規格
	b ₇	b ₈	T	L		
PC4-B250	362	352	90	500	37	JIS-A-5372 (2000)
PC4-B300	412	402	95	500	45	
PC4-B400	512	502	110	600	56	
PC4-B500	622	612	125	500	91	