

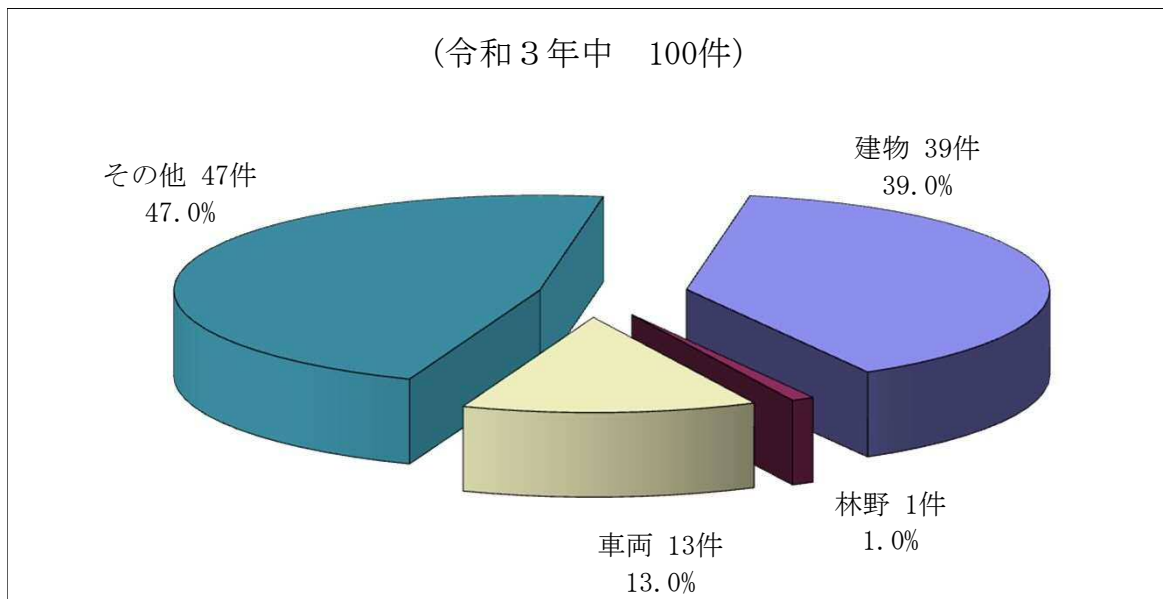
# 火 災



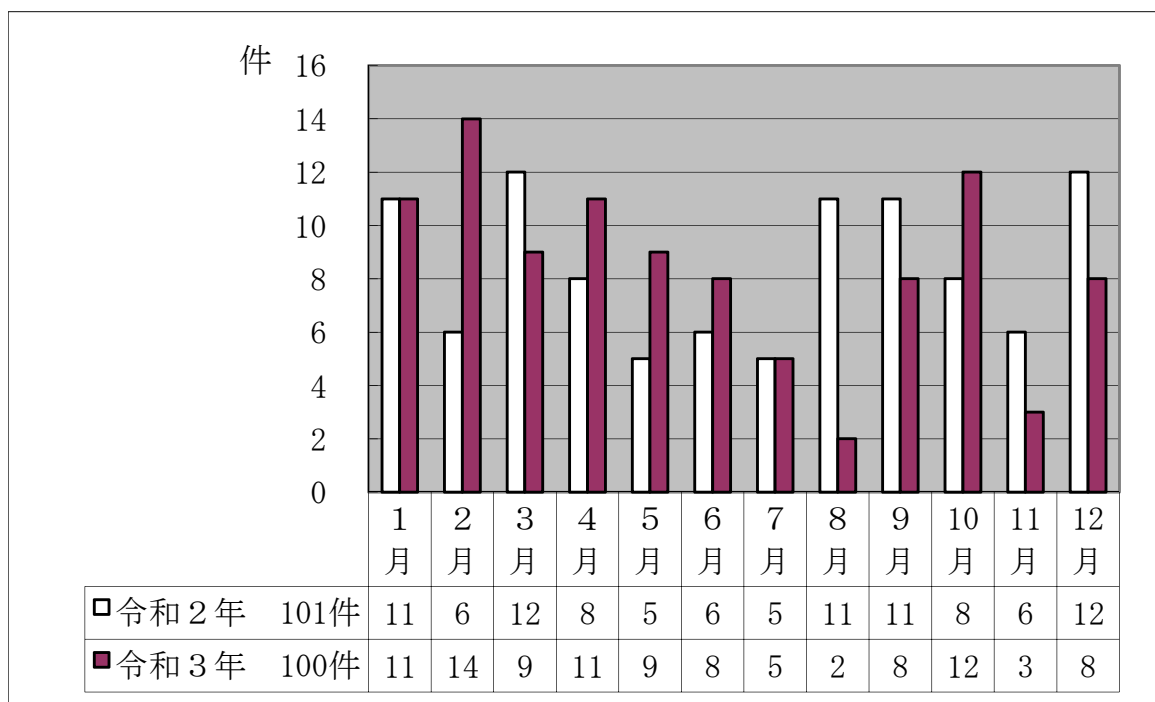
## 火災発生状況

令和3年中の火災件数は100件で、前年（101件）に比べ1件（1.0%）減少しています。出火件数別で見ると、その他の火災が最も多く47件で、前年（37件）に比べ10件（27.0%）増加しています。建物火災は39件で、前年（49件）に比べ10件（20.4%）減少しています。

また、火災による死者は4人で前年（2人）より2人増加しました。負傷者は9人で前年（15人）より6人減少しています。

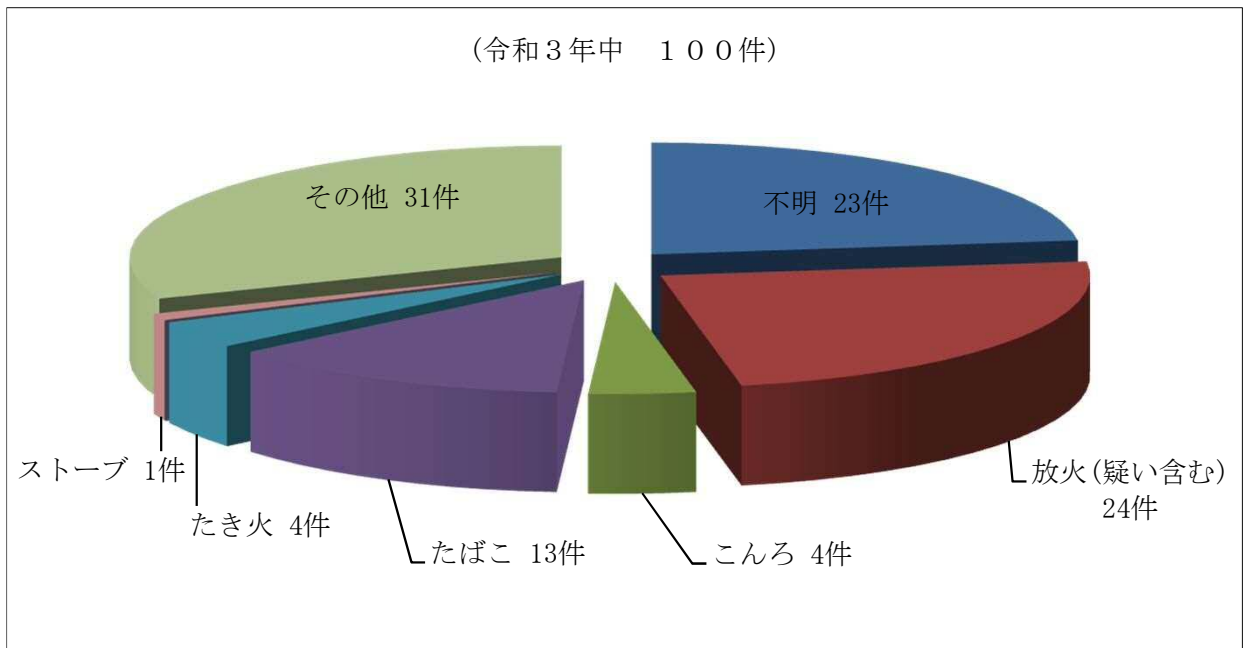


## 月別火災状況

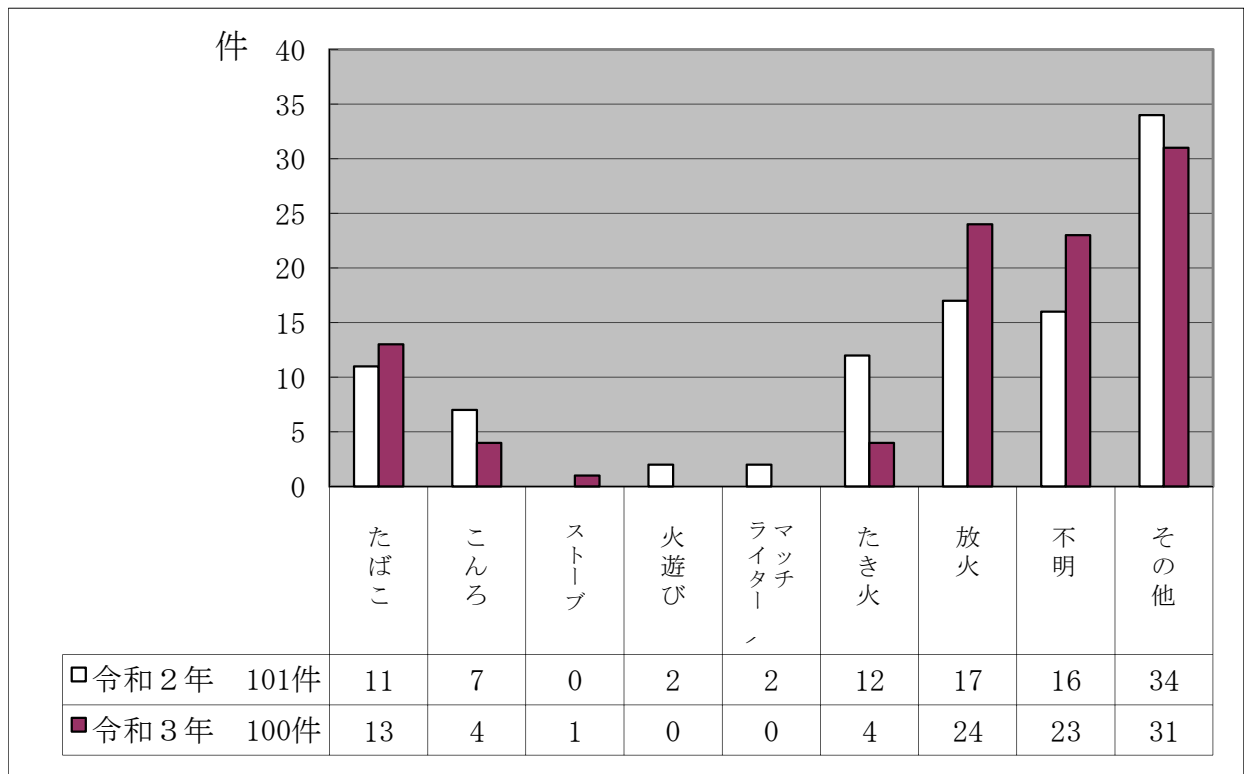


## 原因別発生状況

総件数100件の火災を出火原因別にみると、「放火（放火の疑いを含む。以下同じ。）」が24件（24.0%）、「たばこ」が13件（13.0%）、「たき火」と「こんろ」が4件（4.0%）で、放火による火災は、昭和61年以降連続して出火原因の第1位となっています。



## 原因別前年比較



## 令和3年中の火災と前年との比較

区 分	単位	令和3年中 (A)	令和2年中 (B)	前 年 比 較	
				(A) - (B) = (C)	(C) / (B) × 100%
出 火 件 数	件	100	101	△ 1	△ 1.0 %
建 物		39	49	△ 10	△ 20.4 %
林 野		1	2	△ 1	△ 50.0 %
車 両		13	13	0	0.0 %
船 舶		0	0	0	- %
そ の 他		47	37	10	27.0 %
爆 発		0	2	△ 2	△ 100.0 %
損 害 額	千円	109,153	79,851	29,302	36.7 %
建 物		105,190	76,646	28,544	37.2 %
林 野		0	10	△ 10	△ 100.0 %
車 両		2,275	1,598	677	42.4 %
船 舶		0	0	0	- %
そ の 他		1,688	1,359	329	24.2 %
爆 発		0	238	△ 238	△ 100.0 %
建 物 焼 損 面 積	m <sup>2</sup>	1,484	870	614	70.6 %
林 野 焼 損 面 積	a	0	13	△ 13	△ 100.0 %
り 災 世 帯 数	世帯	41	36	5	13.9 %
り 災 人 員 数	人	85	73	12	16.4 %
死 者		4	2	2	100.0 %
負 傷 者		9	15	△ 6	△ 40.0 %
火災1件当りの損害額	円	1,091,530	790,604	300,926	38.1 %
市民1世帯当りの損害額		673	494	179	36.2 %
市民1人当りの損害額		293	213	80	37.6 %
主 な 原 因 別 火 災 発 生 状 況	放 火	24	17	7	41.2 %
	こ ん ろ	4	7	△ 3	△ 42.9 %
	た ば こ	13	11	2	18.2 %
	火 遊 び	0	2	△ 2	△ 100.0 %
	た き 火	4	12	△ 8	△ 66.7 %
	ス ト ー ブ	1	0	1	- %

△は減を示す

月別火災被害状況

(令和3年中)

区 分		合計	1月	2月	3月	4月	5月	6月	7月	8月	9月	10月	11月	12月	
出火件数・ 焼損面積・ 損害額	合 計	件 数	100	11	14	9	11	9	8	5	2	8	12	3	8
		損害額(千円)	109,153	12,199	1,181	20,775	786	656	36,121	8,616	9	16,944	1,673	805	9,388
	建 物	件 数	39	4	3	5	3	2	6	3		2	3	2	6
		焼損面積(㎡)	1,484	232		173			552	47		107	88		285
		損害額(千円)	105,190	12,185	274	20,772	525	41	36,121	7,592		16,648	1,653	8	9,371
	林 野	件 数	1					1							
		焼損面積(a)													
		損害額(千円)													
	車 両	件 数	13	2	2			1	1	1	1	2	1	1	1
		損害額(千円)	2,275	13	160					1,000		289		797	16
	船 舶	件 数													
		損害額(千円)													
	航空機	件 数													
		損害額(千円)													
	その他	件 数	47	5	9	4	8	5	1	1	1	4	8		1
損害額(千円)		1,688	1	747	3	261	615		24	9	7	20		1	
爆 発	件 数														
	損害額(千円)														
焼 損 棟 数	合 計	全 焼	7	2		1			2	1					1
		半 焼	3	1								1	1		
		部 分 焼	16	3	1	2	1	1	2	3			1		2
		ぼ や	20	1	2	2	2	1	2	1		1	3	2	3
	火元棟	全 焼	7	2		1			2	1					1
		半 焼	3	1								1	1		
		部 分 焼	13	1	1	2	1	1	2	2			1		2
		ぼ や	15		2	2	1	1	2			1	1	2	3
	延焼棟	全 焼													
		半 焼													
		部 分 焼	3	2						1					
		ぼ や	5	1			1			1			2		
り 災 状 況	合 計	世 帯 数	41	5	2	4	6		1	13		1	4	1	4
		人 員	85	10	3	6	15		4	29		2	4	2	10
	全 損	世 帯 数	7	2		1				1			2		1
		人 員	12	4		3				2			2		1
	半 損	世 帯 数													
		人 員													
	小 損	世 帯 数	34	3	2	3	6		1	12		1	2	1	3
		人 員	73	6	3	3	15		4	27		2	2	2	9
死 傷 者	死 者	4	1						1		1			1	
	負 傷 者	9	2	1	1	2		1	1		1				

校区・分団別火災発生状況

方面隊	校区・分団別	令和3年中			令和2年中			令和元年中		
		件数	焼損面積(m <sup>2</sup> )	損害額(千円)	件数	焼損面積(m <sup>2</sup> )	損害額(千円)	件数	焼損面積(m <sup>2</sup> )	損害額(千円)
合計		100	1,484	109,153	101	870	79,851	104	1,750	91,503
第一方面隊	小計	5		782	4	29	569	7	758	16,844
	賀茂							1	194	4,977
	西郷	2		5	1			2	564	11,841
	玉川	1		777	2	27	528	4		26
	石巻山	2			1	2	41			
第二方面隊	小計	15	339	36,931	18	50	11,353	24	268	13,627
	下条									
	牛川	1			2		11	4		29
	東田				1		3	1		
	旭	1		7	1		42	4		
	多米	2		15	4		23	3	11	85
	岩西	2		1	4	49	11,258	4		151
	岩田	1			3	1	16			
	鷹丘	4	229	20,231	2					
	豊							2	177	2,920
飯村	3	107	16,646	1			1		12	
つつじが丘	1	3	31				5	80	10,430	
第三方面隊	小計	5	19	1,046	9		492	6	9	239
	向山				2		410			
	新川	2	19	1,043						
	八町	1		2	1		4			
	松山	2		1	5		69	2		
松葉				1		9	4	9	239	
第四方面隊	小計	14	728	37,699	15	25	19,499	14	272	33,858
	二川	1			2	18	813	2		107
	二川南	4		327	5	7	424	4	267	32,521
	小沢	3	432	33,014	2		120	3	5	1,010
	谷川	4	176	2,475	4		17,871	3		208
	細谷	2	120	1,883	2		271	2		12
第五方面隊	小計	6	127	10,070	5	189	11,900			
	富士見									
	豊南	1		600	2	164	9,724			
	高根	1								
	老津	3	127	9,470	1					
杉山	1			2	25	2,176				
第六方面隊	小計	30	118	9,354	24	83	14,281	35	131	21,078
	福岡	2		1	1			4	85	12,576
	栄	6	114	9,057	1			8	2	2,202
	磯辺	9			1		15	4		6
	大崎	1			8	2	1,835	4	1	148
	高師	3		7	2	40	6,135	4	43	5,977
	植田				1					
	大清水	2		1	2		8			
	野依							2		169
	天伯	1			2		1	2		
幸	1			1	1	154	2			
芦原	1		2	1			5			
中野	4	4	286	4	40	6,133				
第七方面隊	小計	17	150	12,017	17	494	21,385	16	312	5,794
	羽根井	2	88	1,626	2	2	57	2		15
	花田	4		42	3	480	21,144	4	21	1,662
	牟呂	3	22	2,184	3		135	3	270	3,780
	吉田方	8	40	8,165	8	12	49	7	21	337
汐田				1						
第八方面隊	小計	8	3	1,254	9		372	2		63
	下地	1		15	3		6			
	大村	2		798	4		121			
	津田	1		209				2		63
前芝	4	3	232	2		245				

### 令和3年中の主な火災（損害額1,000万円以上）

出火日時	出火場所	火災種別	用途	焼損程度
3月25日 6時30分	忠興二丁目	建物	住宅	1棟全焼
6月25日 9時40分	寺沢町	建物	工場	1棟全焼
9月21日 9時30分	飯村南二丁目	建物	店舗	1棟半焼

### 令和3年中の死者の発生した火災

出火日時	火災種別	年齢	性別	発生場所	死因
1月8日 23時50分	建物	85	男	住宅	火傷
7月13日 6時30分	建物	61	男	住宅	火傷
9月24日 22時00分	車両	73	男	車内	自殺
12月25日 3時25分	建物	83	男	住宅	一酸化炭素中毒

## 昭和23年以降の火災発生状況

年 別	出火件数 (件)	損 害 額 (円)	一件当り 損害額 (円)	建 物 火 災			
				件数 (件)	焼損面積 (㎡)	損 害 額 (円)	一件当り (円)
S23年	29	9,003,050	310,450	26	1,574	8,916,050	342,925
24年	67	6,896,500	102,933	52	1,897	6,627,350	127,449
25年	39	5,490,550	140,783	33	1,340	5,309,050	160,880
26年	74	15,370,640	207,711	66	2,339	15,336,540	232,372
27年	70	11,822,172	168,888	61	1,260	11,633,952	190,721
28年	94	15,238,700	162,114	76	1,267	15,210,910	200,144
29年	85	18,491,370	217,546	65	3,288	17,046,960	262,261
30年	119	3,176,680	26,695	92	1,106	2,569,620	27,931
31年	103	32,914,871	319,562	77	5,281	30,981,666	402,359
32年	174	22,014,212	126,518	108	4,795	21,856,863	202,378
33年	145	14,962,476	103,189	79	2,391	14,793,981	187,266
34年	120	5,579,045	46,492	81	2,914	5,459,110	67,396
35年	182	7,065,846	38,823	118	2,266	6,489,151	54,993
36年	173	24,239,597	140,113	99	3,445	20,715,792	209,250
37年	209	21,586,240	103,283	130	2,935	21,182,850	162,945
38年	213	76,143,605	357,482	112	2,287	10,722,310	95,735
39年	194	127,791,799	658,721	107	7,285	127,243,414	1,189,191
40年	202	69,512,124	344,119	121	4,464	68,771,319	568,358
41年	157	96,461,120	614,402	104	5,289	95,638,829	919,604
42年	196	188,960,550	964,084	100	6,332	183,610,090	1,836,101
43年	177	119,434,990	674,774	109	5,071	116,953,010	1,072,963
44年	164	206,689,200	1,260,300	115	7,497	205,509,200	1,787,037
45年	267	507,112,000	1,899,296	130	7,714	492,928,000	3,791,754
46年	267	149,347,000	559,352	123	6,863	143,276,000	1,164,846
47年	209	211,550,000	1,012,201	137	7,255	203,903,000	1,488,343
48年	263	301,378,000	1,145,924	142	9,923	297,920,000	2,098,028
49年	263	267,554,000	1,017,316	135	6,650	259,334,000	1,920,993
50年	219	231,595,000	1,057,511	134	3,751	229,058,000	1,709,388
51年	243	264,917,000	1,090,193	129	4,634	261,867,000	2,029,977
52年	254	481,425,000	1,895,374	114	7,449	478,271,000	4,195,360
53年	297	550,507,000	1,853,559	142	7,985	544,814,000	3,836,718
54年	176	310,092,000	1,761,886	106	4,612	289,891,000	2,734,821
55年	197	215,758,000	1,095,218	108	3,575	211,899,000	1,962,028
56年	227	285,596,000	1,258,132	120	3,641	275,341,000	2,294,508
57年	191	353,573,000	1,851,168	102	5,085	346,679,000	3,398,814
58年	222	584,080,000	2,630,991	107	8,881	578,709,000	5,408,495
59年	244	550,382,000	2,255,664	107	6,107	542,421,000	5,069,355
60年	228	1,129,976,000	4,956,035	122	13,062	1,120,266,000	9,182,508
61年	227	618,507,000	2,724,700	107	9,397	610,796,000	5,708,374
62年	212	761,713,000	3,592,986	106	4,365	415,464,000	3,919,472
63年	227	326,032,000	1,436,264	116	5,202	311,140,000	2,682,241



## 昭和23年以降の火災発生状況

年 別	出火件数 (件)	損 害 額 (円)	一件当り 損害額 (円)	建 物 火 災			
				件数 (件)	焼損面積 (㎡)	損 害 額 (円)	一件当り (円)
H元年	238	307,899,000	1,293,693	103	3,841	259,731,000	2,521,660
2年	231	574,370,000	2,486,450	131	6,840	559,419,000	4,270,374
3年	195	742,180,000	3,806,051	106	5,058	727,784,000	6,865,887
4年	242	613,112,000	2,533,521	139	3,819	585,790,000	4,214,317
5年	208	1,021,181,000	4,909,524	105	8,863	977,130,000	9,306,000
6年	234	646,459,000	2,762,645	125	4,689	646,459,000	5,171,672
7年	217	752,394,000	3,467,253	95	7,599	736,431,000	7,751,905
8年	210	322,031,000	1,533,481	92	4,251	308,828,000	3,356,826
9年	255	484,265,000	1,899,078	140	4,493	440,537,000	3,146,693
10年	173	684,169,000	3,954,734	94	6,377	673,487,000	7,164,755
11年	174	308,459,000	1,772,753	113	6,306	296,920,000	2,627,611
12年	197	215,001,000	1,091,376	96	3,603	210,815,000	2,195,990
13年	210	313,649,000	1,493,567	97	4,807	282,281,000	2,910,113
14年	161	209,430,000	1,300,807	84	2,042	195,664,000	2,329,333
15年	166	291,591,000	1,756,572	88	5,015	273,632,000	3,109,455
16年	203	406,761,000	2,003,749	123	6,865	385,392,000	3,133,268
17年	153	160,935,000	1,051,863	83	1,690	154,988,000	1,867,325
18年	177	274,889,000	1,553,045	101	4,993	264,775,000	2,621,535
19年	181	199,780,000	1,103,757	90	1,830	188,124,000	2,090,267
20年	143	205,895,000	1,439,825	67	2,503	188,601,000	2,814,940
21年	163	199,448,000	1,223,607	92	4,417	192,881,000	2,096,533
22年	129	70,595,000	547,248	57	1,170	58,356,000	1,023,789
23年	116	349,430,000	3,012,328	53	3,203	346,654,000	6,540,642
24年	135	265,091,000	1,963,637	74	2,982	225,503,000	3,047,338
25年	165	185,639,000	1,125,085	71	2,847	127,694,000	1,798,507
26年	131	212,326,000	1,620,809	64	3,206	189,850,000	2,966,406
27年	109	250,465,000	2,297,844	58	3,482	207,190,000	3,572,241
28年	91	89,441,000	982,868	53	1,743	80,205,000	1,513,302
29年	107	135,485,000	1,266,215	39	2,056	112,944,000	2,896,000
30年	112	202,771,000	1,810,455	66	1,722	199,354,000	3,020,515
R元年	104	91,503,000	879,837	56	1,750	87,533,000	1,563,089
2年	101	79,851,000	790,604	49	870	76,646,000	1,564,204
3年	100	109,153,000	1,091,530	39	1,484	105,190,000	2,697,179