

浅井市長の 豊橋の「ココが好き！」

葦毛湿原



市街地のすぐそばに広がる、国内最大規模の湧水湿地です。長年の植生回復作業による保全活動が実を結び、令和3年に国の天然記念物に指定されました。木道を渡り散策すると、シラタマホシクサをはじめとする貴重な植物など、四季折々の自然に出会うことができますよ。

輝く人 とよはしめ 巡り

豊橋で今、輝いている人を
リレー形式で紹介します。

夜カフェ運営

白石 悦子さん

次は自分をご縁を
つないでいきます！



子育てを終え、夜カフェを開業した白石さん。今があるのは、いろいろな方の助けがあったからと感謝の気持ちを忘れず、生き生きとした姿を見せることで、子どもたちには明るい未来を切り拓いてほしいと話してくれました。

イマドキ小学生



今月は
汐田小学校

教えて！みんなの夢

小学生の「将来の夢」を
紹介します。

1年生

りくとさん



学校の先生

2年生

みずぎさん



学校の先生

3年生

ゆいとさん



お笑い芸人

4年生

はるとさん



サッカー選手

5年生

そうじろうさん



バスケット
ボール選手

6年生

かんじさん



電車の運転手

来月は…「新川小学校」です！

9月の緊急医

- 医師の都合などで一部変更する場合があります。最新の情報はホームページをご覧ください ☎ 8839
- その他医療機関・診療科などについての問合せ
救急医療情報センター(☎ 63・1133)
- 精神科の緊急問合せ
精神科救急医療情報センター(☎ 052・681・9900) ※24時間受付

内科・小児科 時間 休日/9:00~12:00・13:00~17:00(17:00~20:00は休診)、夜間【毎日】…20:00~翌朝7:00。各30分前に受付終了
ところ 休日夜間急病診療所(中野町字中原 ☎ 48・1110) ※混雑時などは早めに終了。23:00以降、1歳未満児は市民病院
愛知県小児救急電話相談 ☎ #8000番または ☎ 052・962・9900(19:00~翌朝8:00)

歯科 時間 休日/10:00~17:00、平日/20:00~23:00。各30分前に受付終了
ところ 休日夜間・障害者歯科診療所(中野町字中原 ☎ 39・9177)



外科 時間 ①土曜日/17:00~22:00 ②休日昼間/9:00~17:00 ③休日夜間/17:00~22:00 ④平日/20:00~22:00
ところ ①~③下表、④豊橋医療センター(☎ 62・0301)・成田記念病院(☎ 31・2167)・市民病院(☎ 33・6111) ※①~④の時間外は市民病院のみ

3(土)	木村整形外科(牧野町)	☎ 45・9925
4(日)	昼 佐藤脳神経外科(牛川通1)	☎ 69・2760
	夜 タキカワ整形外科クリニック(八町通5)	☎ 55・5111
10(土)	福井脳神経外科(立花町)	☎ 21・7001
11(日)	昼 クリニックいちょう(草間町)	☎ 35・7117
	夜 伊藤医院(小池町)	☎ 45・5283
17(土)	花田いしかわクリニック(花田町)	☎ 32・2166
18(日)	昼 弥生病院(弥生町)	☎ 48・2211
	夜 岡村クリニック(佐藤2)	☎ 65・4100

19(祝)	昼 きよし整形外科(花田二番町)	☎ 33・8688
	夜 前川外科・内科(東岩田4)	☎ 62・6411
23(祝)	昼 塩之谷整形外科(植田町)	☎ 25・2115
	夜 殿田橋整形外科(飯村町)	☎ 69・1601
24(土)	まつお乳腺クリニック(築地町)	☎ 32・9287
25(日)	昼 ふくい整形外科リウマチリハビリ(西幸町)	☎ 37・3291
	夜 江崎病院(新川町)	☎ 55・2525

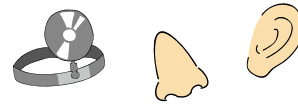
産婦人科 時間 平日/20:00~24:00、休日/8:00~24:00 ※0:00~8:00は市民病院(☎ 33・6111)



1(木)	中岡レディースクリニック(東幸町)	☎ 63・5588
2(金)	原医院(南大清水町)	☎ 25・2752
3(土)	竹内産婦人科(新本町)	☎ 52・3453
4(日)	パークベルクリニック(南松山町)	☎ 56・0020
5(月)	ひらでかおるクリニック(牟呂町)	☎ 37・5731
6(火)	井嶋産婦人科医院(平川本町1)	☎ 63・1351
7(水)	今泉産婦人科医院(仲ノ町)	☎ 62・7173
8(木)	小石マタニティクリニック(つつじが丘2)	☎ 66・1212
9(金)	原医院(南大清水町)	☎ 25・2752
10(土)	パークベルクリニック(南松山町)	☎ 56・0020
11(日)	つつじが丘ウイメンズクリニック(つつじが丘2)	☎ 66・5550
12(月)	井嶋産婦人科医院(平川本町1)	☎ 63・1351
13(火)	原医院(南大清水町)	☎ 25・2752
14(水)	パークベルクリニック(南松山町)	☎ 56・0020
15(木)	中岡レディースクリニック(東幸町)	☎ 63・5588

16(金)	ひらでかおるクリニック(牟呂町)	☎ 37・5731
17(土)	井嶋産婦人科医院(平川本町1)	☎ 63・1351
18(日)	今泉産婦人科医院(仲ノ町)	☎ 62・7173
19(祝)	小石マタニティクリニック(つつじが丘2)	☎ 66・1212
20(火)	竹内産婦人科(新本町)	☎ 52・3453
21(水)	ジュンレディースクリニック豊橋(北山町)	☎ 38・0306
22(木)	つつじが丘ウイメンズクリニック(つつじが丘2)	☎ 66・5550
23(祝)	ひらでかおるクリニック(牟呂町)	☎ 37・5731
24(土)	ジュンレディースクリニック豊橋(北山町)	☎ 38・0306
25(日)	中岡レディースクリニック(東幸町)	☎ 63・5588
26(月)	ひらでかおるクリニック(牟呂町)	☎ 37・5731
27(土)	原医院(南大清水町)	☎ 25・2752
28(火)	井嶋産婦人科医院(平川本町1)	☎ 63・1351
29(水)	今泉産婦人科医院(仲ノ町)	☎ 62・7173
30(木)	小石マタニティクリニック(つつじが丘2)	☎ 66・1212

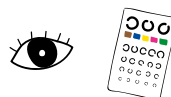
耳鼻咽喉科 時間 9:00~17:00 ※左記時間帯以外は市民病院(☎ 33・6111)



4(日)	木下耳鼻咽喉科(飯村北1)	☎ 63・2261
11(日)	こんどう耳鼻咽喉科(大清水町)	☎ 29・3433

18(日)	飯塚医院(札木町)	☎ 52・3768
25(日)	はたのクリニック(西小鷹野)	☎ 63・0033

眼科 時間 9:00~17:00 ※左記時間帯以外は市民病院(☎ 33・6111)



4(日)	はた眼科クリニック(飯村北1)	☎ 64・1777
11(日)	成田記念病院(羽根井本町)	☎ 31・2167

18(日)	弥生病院(弥生町)	☎ 48・2211
25(日)	豊橋南藤井眼科クリニック(植田町)	☎ 25・7111

柔道整復師 時間 8:00~20:00



4(日)	加持接骨院(野依町)	☎ 25・6056
11(日)	中山接骨院(向山町)	☎ 62・2419
18(日)	さかうえ接骨院(東郷町)	☎ 61・1681

19(祝)	まほろば接骨院(向山台町)	☎ 56・7400
23(祝)	小松接骨院(小松町)	☎ 39・8688
25(日)	おうかん接骨院(往完町)	☎ 26・8133